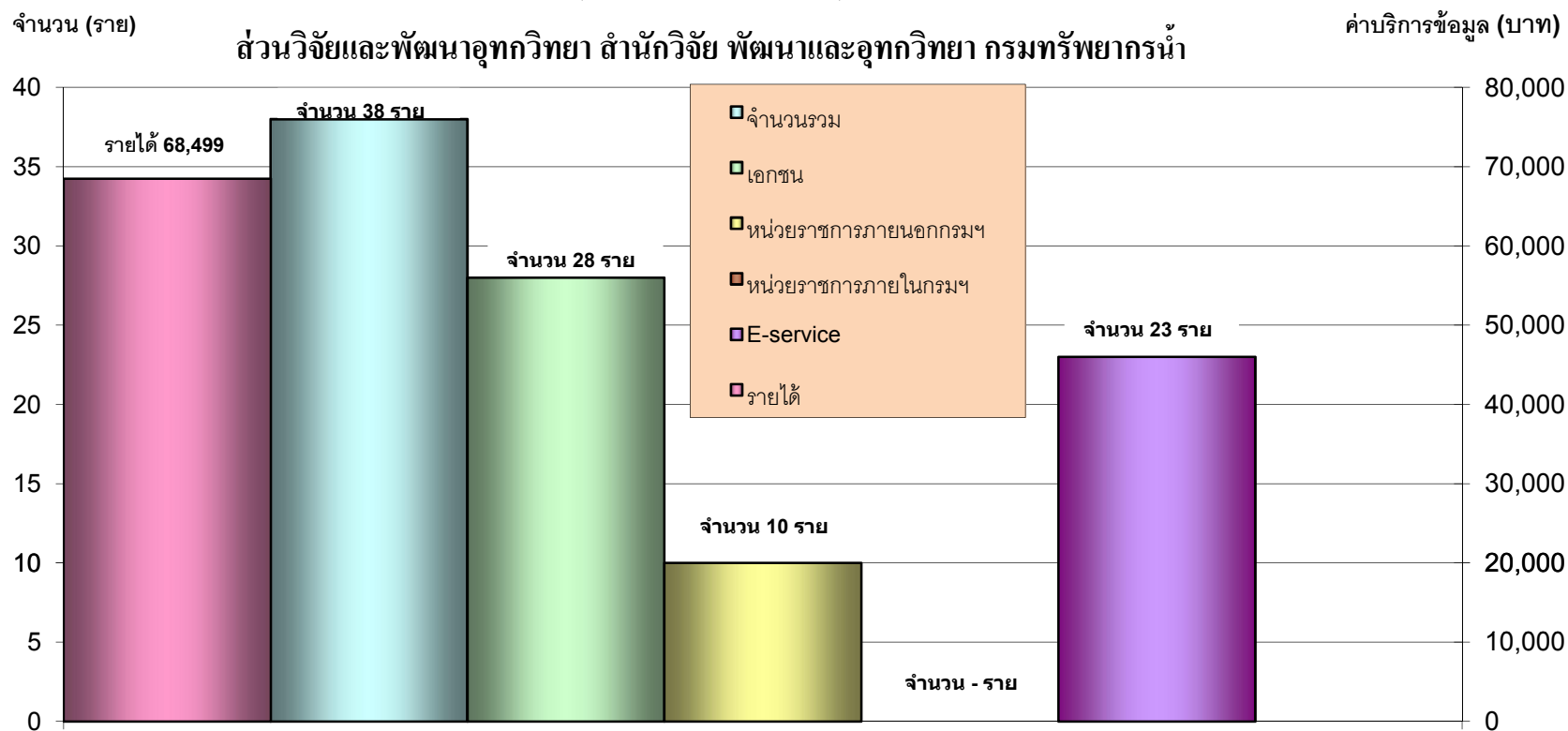


กราฟแสดงการให้บริการข้อมูลอุทกวิทยาและอุตุนิยมวิทยา ปีงบประมาณ พ.ศ. 2562

(1 ต.ค. 61- 31 พ.ค. 62)



ค่าบริการข้อมูล	จำนวนรวม	เอกชน	หน่วยราชการ ภายนอกกรมฯ	หน่วยราชการ ภายในกรมฯ	E-service
68,499	38	28	10	-	23



จัดทำโดย
ส่วนวิจัยและพัฒนาอุทกวิทยา
สำนักวิจัย พัฒนาและอุทกวิทยา
สรุปข้อมูล ณ วันที่ ๑๓ มิ.ย. ๖๒