



บันทึกข้อความ

ส่วนราชการ สำนักงานเลขาธิการกรม ส่วนบริหารทรัพยากรบุคคล โทร. ๐ ๒๒๗๑ ๖๐๐๐ ต่อ ๖๖๑๗

ที่ ทส ๐๖๐๑.๒/ ๑๕๒๐

วันที่ ๑๐ มิถุนายน ๒๕๖๕

เรื่อง รับสมัครเข้ารับการคัดเลือกรับทุนการศึกษาต่อในระดับปริญญาโท ในสาขาวิศวกรรมเพื่อความยั่งยืน (Innovative Engineering for Sustainability:IES)

เรียน อธิบดีกรมทรัพยากรน้ำ รองอธิบดีกรมทรัพยากรน้ำ หัวหน้ากลุ่มงานจริยธรรม หัวหน้าผู้ตรวจราชการกรม
ผู้อำนวยการสำนัก ผู้อำนวยการศูนย์ ผู้อำนวยการสำนักงานทรัพยากรน้ำภาค ๑-๑๑
ผู้อำนวยการกลุ่ม และผู้อำนวยการส่วนในสำนักงานเลขาธิการกรม

ด้วยสำนักงานปลัดกระทรวงทรัพยากรธรรมชาติและสิ่งแวดล้อม มีหนังสือ ที่ ทส ๐๒๒๕.๓/ว ๗๙๑ ลงวันที่ ๒ มิถุนายน ๒๕๖๕ แจ้งจะมีความร่วมมือทางวิชาการหลักสูตรวิทยาศาสตรมหาบัณฑิต สาขาวิศวกรรมเพื่อความยั่งยืน (Innovative Engineering for Sustainability:IES) กับจุฬาลงกรณ์มหาวิทยาลัย เปิดรับสมัครเข้ารับการคัดเลือกรับทุนการศึกษาต่อในระดับปริญญาโท ในสาขาวิศวกรรมเพื่อความยั่งยืน (Innovative Engineering for Sustainability:IES) จำนวน ๒ ทุน ทั้งนี้ สามารถศึกษารายละเอียดเพิ่มเติมได้ที่ <https://www.eng.chula.ac.th/th/ies> หรือเว็บไซต์กรมทรัพยากรน้ำ www.dwr.go.th หัวข้อ อบรมสัมมนา

ในการนี้ หากประสงค์จะส่งผู้สมัครเข้ารับการคัดเลือกรับทุนการศึกษาดังกล่าว โปรดส่งใบสมัครฯ ให้ส่วนบริหารทรัพยากรบุคคล สำนักงานเลขาธิการกรม ภายในวันที่ ๓๐ มิถุนายน ๒๕๖๕ เพื่อจะได้ดำเนินการในส่วนที่เกี่ยวข้องต่อไป

จึงเรียนมาเพื่อโปรดทราบ

(นายกิตติ จันทรส่อง)
เลขาธิการกรม



กรมทรัพยากรน้ำ
(ภายนอก)
รับที่ 002946
วันที่ - ๖ มิ.ย. ๒๕๖๕
เวลา 10.59

ที่ ทส ๐๒๖๕.๗/ว ๑๒๙๗

ถึง กรมทุกกรม

สำนักงานนโยบายและแผนทรัพยากรธรรมชาติและสิ่งแวดล้อม

หน่วยงานรัฐวิสาหกิจและองค์การมหาชนทุกหน่วยงาน

เลขที่รับ 3598

วันที่ 17 มิ.ย. ๒๕๖๕

๒.๑๐

สำนักงานอธิบดี
เลขที่รับ 4581
วันที่ - ๖ มิ.ย. ๒๕๖๕
เวลา 11.49

ด้วยสำนักงานปลัดกระทรวงทรัพยากรธรรมชาติและสิ่งแวดล้อม จะมีความร่วมมือทางวิชาการ
หลักสูตรวิทยาศาสตรมหาบัณฑิต สาขาวิศวกรรมเพื่อความยั่งยืน (Innovative Engineering for
Sustainability:IES) กับจุฬาลงกรณ์มหาวิทยาลัย โดยมีวัตถุประสงค์ เพื่อพัฒนาศักยภาพและความรู้ของบุคลากร
ในสังกัดกระทรวงทรัพยากรธรรมชาติและสิ่งแวดล้อมให้มีคุณวุฒิสูงขึ้น รวมทั้งส่งเสริม สนับสนุนความร่วมมือทาง
วิชาการด้านทรัพยากรธรรมชาติและสิ่งแวดล้อมในรูปแบบต่างๆโดยจุฬาลงกรณ์มหาวิทยาลัยจะให้ทุนการศึกษา
สำหรับบุคลากรในสังกัดกระทรวงทรัพยากรธรรมชาติและสิ่งแวดล้อมที่มีคุณสมบัติตามที่กำหนดเข้าศึกษาในระดับ
ปริญญาโท สาขาวิศวกรรมเพื่อความยั่งยืน (Innovative Engineering for Sustainability:IES) จำนวน ๒ ทุน
มาเพื่อพิจารณาประชาสัมพันธ์บุคลากรในสังกัดที่มีความสนใจสมัครเข้ารับการคัดเลือกรับทุนการศึกษาต่อในระดับ
ปริญญาโท ในสาขาวิศวกรรมเพื่อความยั่งยืน ทั้งนี้ หากสนใจสมัครคัดเลือกฯ สามารถแจ้งความประสงค์มายัง
สถาบันพัฒนาบุคลากรด้านทรัพยากรธรรมชาติและสิ่งแวดล้อม (สพบ.) พร้อมแนบสำเนาผลการทดสอบภาษาอังกฤษ
(CU -TEP) ตั้งแต่ ๓๐ ขึ้นไป หรือ TOEFL ตั้งแต่ ๔๐๐ ขึ้นไป หรือ IELTS ตั้งแต่ ๓.๐ ขึ้นไป ภายในวันที่ ๖
กรกฎาคม ๒๕๖๕ สามารถศึกษารายละเอียดเพิ่มเติมได้ที่ <https://www.eng.chula.ac.th/th/vies>

เรียน รอง กอ.น./กน.นค./ลนค.

ผอ.สำนัก/ศูนย์/กลุ่ม

ผอ.สทท.๑-๑๑

เพื่อทราบ

สำนักงานปลัดกระทรวง
ทรัพยากรธรรมชาติและสิ่งแวดล้อม

มิถุนายน ๒๕๖๕

[Handwritten signature]

นายภาคี ถาวรฤกษ์รัตน์

อธิบดีกรมทรัพยากรน้ำ

- ๖ มิ.ย. ๒๕๖๕

เรียน ผอ.สสพ. ผอ.สบค. ผอ.สศ.

ผอ.สชอ. ผอ.สพค. ผอ.สยส.

ผอ.สปส.

เรียน เพื่อทราบ

ดို့อปฏิบัตื พืจารณาดำเนินการ

อืนๆ

สถาบันพัฒนาบุคลากรด้านทรัพยากรธรรมชาติและสิ่งแวดล้อม

ส่วนพัฒนาบุคลากร

โทร. ๐ ๒๒๖๕ ๖๓๓๙ ฝ.บริหาร ฝ.สรรหา ฝ.ทะเบียน

โทรสาร ๐ ๒๒๖๕ ๖๓๘๐ ฝ.พัฒนา ฝ.โครงสร้าง ฝ.สวัสดิการ

เรียน เพื่อทราบ ดำเนินการ

อืนๆ

NO Gift Policy ทล. โปร่งใสและเป็นธรรม

เรียน อรมชชา พืลาภา พรชฉัทคณ จิตอาภา

เรียน ประชาสัมพันธ์

ดำเนินการ เพื่อทราบ

อืนๆ

[Handwritten signature]
(นายกิตติ จันทร์สอง)
เลขาธิการกรม
- ๗ มิ.ย. ๒๕๖๕

นายภัทร พิงพิงค์

ผู้อำนวยการส่วนบริหารทรัพยากรน้ำ

17 มิ.ย. ๒๕๖๕

(นางสาวสิเนนทร์ กำเนิดสินธุ์กุล)

ผู้อำนวยการส่วนบริหาร

[Handwritten signature]

เรื่องกลับ กสน.

วันที่ 7 มิ.ย. ๒๕

เวลา 10:00

หลักสูตรวิทยาศาสตร์มหาบัณฑิต สาขาวัต วิศวกรรมเพื่อความยั่งยืน (Innovative Engineering for Sustainability : IES)

คณะวิศวกรรมศาสตร์ จุฬาลงกรณ์มหาวิทยาลัย เปิดรับสมัครเข้าศึกษาหลักสูตรใหม่ หลักสูตร
วิทยาศาสตร์มหาบัณฑิต สาขาวิชาวัตวิศวกรรมเพื่อความยั่งยืน (Innovative
Engineering for Sustainability) หรือ หลักสูตร IES

IES เป็นหลักสูตรใหม่ มีความทันสมัยและท้าทาย ตอบโจทย์การสร้างการเติบโตของประเทศ
อย่างมีส่วนร่วมทั้งด้านเศรษฐกิจ สังคมและสิ่งแวดล้อม หลักสูตรนี้เหมาะสำหรับผู้เรียนที่มี
ประสบการณ์การทำงานเพื่อเชื่อมโยงโจทย์ในการปฏิบัติงานจริงกับองค์ความรู้ที่ได้รับอย่างมี
ประสิทธิภาพ และผู้เรียนที่เรียนรายวิชาในโครงการ Chula Engineering สนับสนุนการเรียนรู้
ตลอดชีวิต ยังสามารถเก็บสะสมผลการเรียนที่ผ่านตามข้อกำหนดมาใช้เพื่อการขอยกเว้น
รายวิชาในหลักสูตร ซึ่งจะช่วยให้ผู้เรียนสำเร็จการศึกษาได้รวดเร็วขึ้นด้วย

เปิดรับสมัครแล้ววันนี้!

วันที่ 1 เมษายน 2565 ถึง วันที่ 2 มิถุนายน 2565

เว็บไซต์คณะวิศวกรรมศาสตร์ จุฬาลงกรณ์มหาวิทยาลัย ขออนุญาตให้คุกกี้เพื่อสร้างประสบการณ์นำเสนอเนื้อหาที่ดีให้กับท่าน
ทั้งนี้ ท่านมั่นใจได้ว่าจะดูแลและรักษาความปลอดภัยข้อมูลของท่านเป็นอย่างดี เรียนรู้เพิ่มเติม

เปิดรับสมัคร 1 เมษายน เป็นต้นไป



INNOVATIVE ENGINEERING FOR SUSTAINABILITY

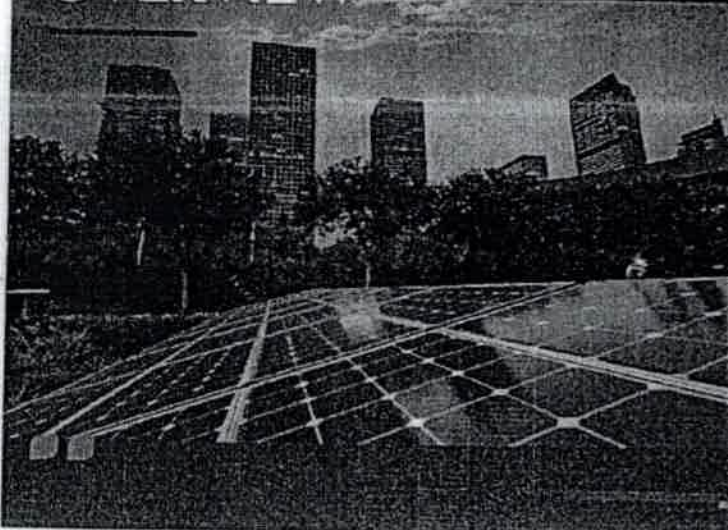
หลักสูตรวิทยาศาสตรมหาบัณฑิต
สาขาวิชานวัตกรรมเพื่อความยั่งยืน

เริ่มเรียน 8 สิงหาคม 2565

เว็บไซต์คณะวิศวกรรมศาสตร์ จุฬาลงกรณ์มหาวิทยาลัย ขอเชิญภาคีเครือข่ายเพื่อสร้างประสบการณ์นำเสนอเนื้อหาที่ดีให้กับท่าน
ทั้งนี้ ท่านมั่นใจได้ว่าจะดูแลและรักษาความปลอดภัยข้อมูลของท่านเป็นอย่างดี เรียนรู้เพิ่มเติม

ตกลง

COURSE OVERVIEW



การผสมผสานกันระหว่างวิศวกรรมไฟฟ้า กับ วิศวกรรมเครื่องกล เพื่อผลิตพลังงานทดแทนที่เป็นมิตรกับสิ่งแวดล้อม

...หลักสูตรนี้ได้รับการจัดอันดับให้เป็น สาขาวิชา Engineering for Sustainability หรือ วิศวกรรมเพื่อความยั่งยืน โดยหน่วยงาน QS World University Rankings 2024 ซึ่งแสดงให้เห็นถึงความมุ่งมั่นของเราในการพัฒนาบุคลากรที่มีทักษะและมีความรู้ในสาขาที่เกี่ยวข้อง เช่น การออกแบบและการผลิต การจัดการห่วงโซ่อุปทาน การบริการลูกค้า และการดำเนินงานที่มีประสิทธิภาพ การผสมผสานกันระหว่างสาขาวิชาเหล่านี้จะช่วยให้คุณมีความรู้ที่จำเป็นสำหรับการทำงานในอุตสาหกรรมที่เกี่ยวข้องได้อย่างมีประสิทธิภาพ

WHAT CAN YOU EXPECT? ☐☐☐

จะได้เรียนรู้อะไร?

- 1  การเขียนโปรแกรมด้วยภาษา Python เพื่อใช้ในการวิเคราะห์ข้อมูลและการนำเสนอข้อมูลในรูปแบบกราฟและเว็บไซต์
- 2  แนวคิดการพิมพ์ 3 มิติ การเลือกวัสดุที่เหมาะสม การออกแบบชิ้นงาน 3 มิติ การพิมพ์ 3 มิติ และการใช้งานจริง

เมื่อจบไป จะสามารถทำอะไร?

ผู้จบการศึกษานี้สามารถทำงานได้ในหลายสาขา เช่น การออกแบบและพัฒนาผลิตภัณฑ์ การผลิต การจัดการห่วงโซ่อุปทาน การบริการลูกค้า และการดำเนินงานที่มีประสิทธิภาพ

ตัวอย่างเช่น ผู้เรียนสามารถทำงานในตำแหน่งต่างๆ เช่น การออกแบบและพัฒนาผลิตภัณฑ์ การผลิต การจัดการห่วงโซ่อุปทาน การบริการลูกค้า และการดำเนินงานที่มีประสิทธิภาพ

หลักสูตรเรา เป็นอย่างไร?



มีรูปแบบการเรียนการสอนแบบผสมผสาน และงานเชิงปฏิบัติ เช่น E-Learning การเรียนการสอนแบบห้องเรียนแบบโต้ตอบ และกิจกรรมการเรียนรู้ด้วยตนเอง



สามารถขอทุนเรียนต่อที่ต่างประเทศ เช่น ทุนการศึกษา Chula Engineering และทุนการศึกษา S.F. Wong (Learning) จากสถาบันวิจัยและพัฒนาบัณฑิต (Chulalongkorn) หรือทุนเรียนต่อที่ประเทศจีนจากสถาบันวิจัยและพัฒนาบัณฑิต (Chulalongkorn) ES 16



เป็นการเชื่อมโยงกับภาคอุตสาหกรรม เช่น บริษัทเอกชน และหน่วยงานราชการ (ผู้จ้างงานระดับนานาชาติและระดับโลก)

มีความยืดหยุ่นในการเลือกเรียนรายวิชาที่ตรงกับความต้องการของตนเอง (มีวิชาเลือกหลายวิชาให้เลือก)



สามารถขอทุนการวิจัยที่สหกรณ์ และบริษัทเอกชน

สามารถขอทุนการวิจัยที่สหกรณ์ และบริษัทเอกชน เช่น ทุนการศึกษาจากบริษัทเอกชน และทุนการศึกษาจากบริษัทเอกชน

ES 16

เว็บไซต์คณะวิศวกรรมศาสตร์ จุฬาลงกรณ์มหาวิทยาลัย ขออนุญาตให้คุกกี้เพื่อสร้างประสบการณ์นำเสนอเนื้อหาที่ดีที่สุดให้กับท่าน ทั้งนี้ ท่านมั่นใจได้ว่าเราจะดูแลและรักษาความปลอดภัยข้อมูลของท่านเป็นอย่างดี เรียนรู้เพิ่มเติม

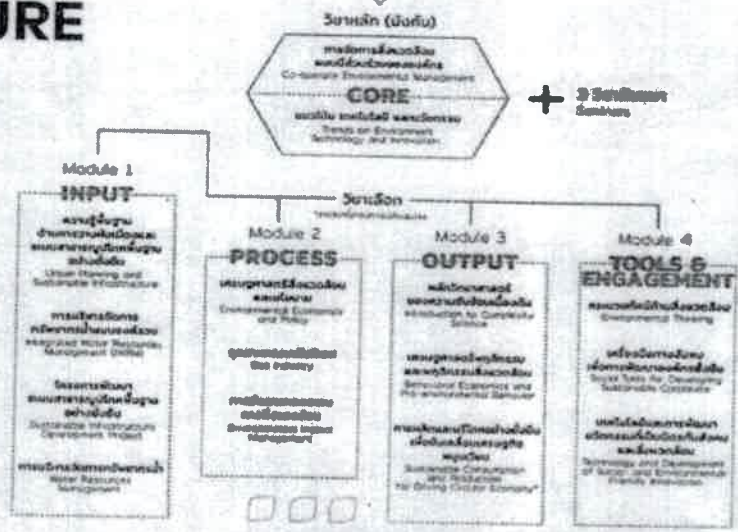
COURSE STRUCTURE

...5 หน่วยกิตในหลักสูตรจะครอบคลุมถึง
ความสอดคล้องกันของ Input-Process-Output หรือ
IPOI ที่บูรณาการกันขององค์ความรู้ และ
การนำความรู้ไปใช้จริง ซึ่งสิ่งสำคัญในการ
ศึกษาคือการทำความเข้าใจโครงสร้างและ
เนื้อหา เพื่อให้สามารถนำไปใช้จริง
ในชีวิต

- งานวิจัยอิสระ (Independent study)
- ระยะเวลาเรียน 2 ปี
- ระยะเวลาเรียนรวม 36 หน่วยกิต



รายวิชาในหลักสูตร



เว็บไซต์คณะวิศวกรรมศาสตร์ จุฬาลงกรณ์มหาวิทยาลัย ขออนุญาตให้คณาจารย์เพื่อสร้างประสบการณ์นำเสนอเนื้อหาที่ดีให้ท่าน
ทั้งนี้ ท่านมั่นใจได้ว่าจะดูแลและรักษาความปลอดภัยข้อมูลของท่านเป็นอย่างดี เรียนรู้เพิ่มเติม

สมัครผ่านระบบออนไลน์ได้ที่
<https://www.grad.chula.ac.th/>

APPLY FOR ALL

เปิดกว้างสำหรับผู้สำเร็จการศึกษาจากทุกหลักสูตร
ที่มีความสนใจใฝ่ใฝ่ในการพัฒนาอย่างยั่งยืน

สอบถามข้อมูลเพิ่มเติม iesprogram@eng.chula.ac.th หรือ โทร. 02-2187813

ดูรายละเอียดรายวิชาเรียนเพิ่มเติม

ดาวน์โหลดแบบฟอร์มสมัครเข้าศึกษา

รายละเอียดการรับเข้าศึกษา

เว็บไซต์คณะวิศวกรรมศาสตร์ จุฬาลงกรณ์มหาวิทยาลัย ขออนุญาตให้คณาจารย์เพื่อสร้างประสบการณ์นำเสนอเนื้อหาที่ดีที่สุดให้กับท่าน
ทั้งนี้ ท่านมั่นใจได้ว่าจะดูแลและรักษาความปลอดภัยข้อมูลของท่านเป็นอย่างดี เรียนรู้เพิ่มเติม

ตกลง

แผน ข (สารนิพนธ์ และเรียนรายวิชา)

สอบถามรายละเอียดเพิ่มเติม

โทรศัพท์: 0-2218-7813

E-mail: iesprogram@eng.chula.ac.th

E.g. your.name@e สมัครรับชมข่าว

ติดตามผ่าน



สมัครเรียน

ปฏิทินรับสมัครนิสิต

หลักสูตรปริญญาตรี

หลักสูตรปริญญาโท

หลักสูตรปริญญาเอก

ติดต่อคุณ:

คณาจารย์ / บุคลากร

เบอร์ติดต่อหน่วยงาน

ดาวนิโหลด

เกี่ยวกับคุณ:

แนะนำคุณ:

คณะผู้บริหาร

โครงสร้างองค์กร

ภาควิชา / หน่วยงาน

ชีวิตนิสิต

ONE-STOP COMMUNICATIONS

สั่งอำนวยความสะดวก

นโยบายความเป็นส่วนตัว

คณะวิศวกรรมศาสตร์

จุฬาลงกรณ์มหาวิทยาลัย



ถนนพญาไท แขวงวังใหม่
เขตปทุมวัน กรุงเทพฯ 10330



info@eng.chula.ac.th



+66-2-218-6337

เว็บไซต์คณะวิศวกรรมศาสตร์ จุฬาลงกรณ์มหาวิทยาลัย ขออนุญาตให้คุกกี้เพื่อสร้างประสบการณ์นำเสนอเนื้อหาที่ดีที่สุดให้กับท่าน
ทั้งนี้ ท่านมั่นใจได้ว่าจะดูแลและรักษาความปลอดภัยข้อมูลของท่านเป็นอย่างดี เรียนรู้เพิ่มเติม