



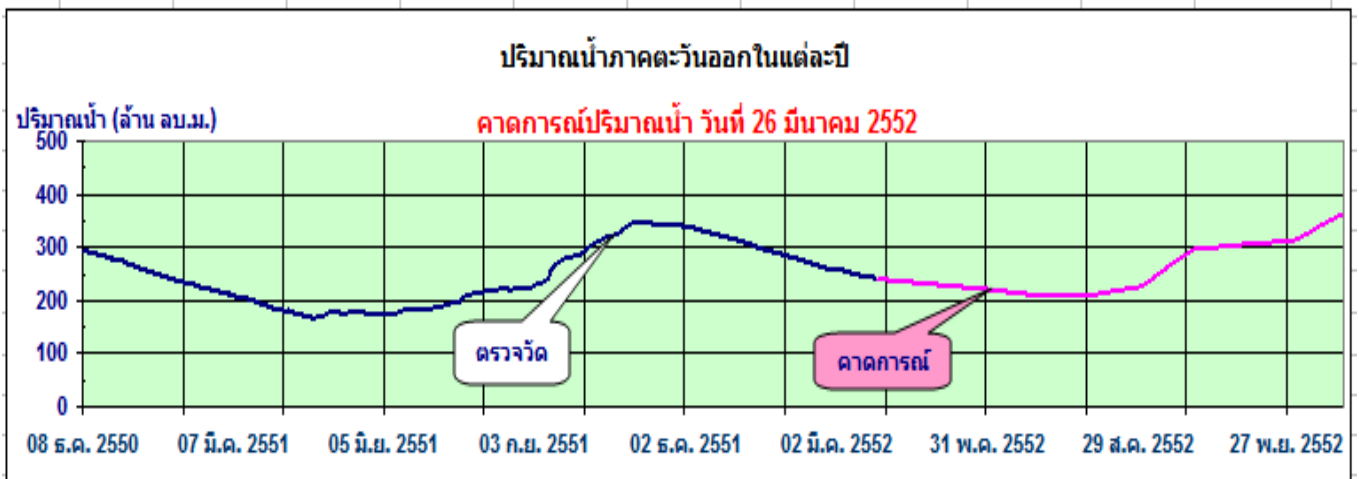
## สรุปสถานการณ์น้ำภาคตะวันออก

รายงานสถานการณ์ ณ. วันที่ 26 มีนาคม 2552

- 1) **ปริมาณน้ำกักเก็บ** ของอ่างเก็บน้ำจำนวน 9 อ่าง มีปริมาณ 241 ล้าน ลบ.ม. โดยคิดเป็น 58.29 % ของปริมาณกักเก็บทั้งหมด
- 2) **ปริมาณความต้องการน้ำสูงสุดต่อวัน** มีค่าเท่ากับ 1,078,000 ลบ.ม. (ข้อมูลจากแนวโน้มความต้องการน้ำจากผลการศึกษาของมหาวิทยาลัยเกษตรศาสตร์)

พื้นที่	ปริมาณความต้องการน้ำ (ลบ.ม.) พ.ศ.2552
I) สัตหีบ-บ้านฉาง-มาบตาพุด	492,500
II) ชลบุรี-แหลมฉบัง	336,000
III) พัทยา	199,500
IV) บ่อวิน	50,000
รวม	1,078,000

- 3) **การคาดการณ์ปริมาณน้ำในอ่างเก็บน้ำภาคตะวันออก** โดยอาศัยข้อมูลปริมาณน้ำและการใช้น้ำในอดีต สามารถคาดการณ์สถานการณ์น้ำปลายปี พ.ศ. 2552 ได้เท่ากับ 365.2 ล้าน ลบ.ม. ซึ่งมีปริมาณสูงกว่าข้อมูลปริมาณน้ำปลายปี พ.ศ. 2551 ที่ผ่านมา อยู่ประมาณ 50.7 ล้าน ลบ.ม. ทำให้ปริมาณน้ำในปี พ.ศ. 2552 มีเพียงพอกับความต้องการตลอดทั้งปี



ข้อมูลอ่างภาคตะวันออกจาก สำนักชลประทานที่ 9 กรมชลประทาน

# สถานการณ์น้ำในพื้นที่ภาคตะวันออก

ณ วันที่ 26 มีนาคม 2552

อ่างเก็บน้ำ	ความจุที่ระดับกักเก็บ	Dead storage	ปริมาณน้ำในอ่างทั้งหมด		ปริมาณน้ำใช้การได้			ปริมาณน้ำไหลลงอ่าง	ระบายและสูบน้ำออก	จำนวนวันที่ใช้การได้				ปริมาณฝน	พื้นที่
	ล้าน ลบ.ม.	ล้าน ลบ.ม.	ล้าน ลบ.ม.	% รก.	ล้าน ลบ.ม.	% รก.	ก้นอ่าง	ล้าน ลบ.ม.	ล้าน ลบ.ม.	น้ำในอ่าง	น้ำก้นอ่าง	รวม	ถึงวันที่	มม.	ตร.กม.
หนองปลาไหล	163.75	13.50	113.30	69%	99.80	66%	7.00	0.140	0.630	159	11	171	12 ก.ย. 52	-	408.00
ดอกกราย	71.40	3.00	53.10	74%	50.10	73%	1.00	0.340	0.340	88	2	90	23 มี.ย. 52	-	291.00
คลองใหญ่	40.10	3.00	29.80	74%	26.80	72%	1.00	-	0.050	-	-	-	-	-	-
ประแสร์	248.00	9.05	189.40	76%	180.35	75%	4.50	-	0.130	-	-	-	-	-	-
<b>รวมปริมาณน้ำ ZONE I &amp; IV</b>	<b>235.15</b>	<b>16.50</b>	<b>166.40</b>	<b>71%</b>	<b>149.90</b>	<b>69%</b>	<b>8.00</b>	<b>0.480</b>	<b>0.970</b>	<b>125</b>	<b>7</b>	<b>132</b>	<b>5 ส.ค. 52</b>		
บางพระ	117.00	12.06	39.10	33%	27.04	26%	7.00	-	0.120	263	68	331	31 ธ.ค. 52	-	130.00
หนองค้อ	21.40	1.00	11.50	54%	10.50	51%	0.50	-	0.050	230	11	241	21 พ.ย. 52	1.30	51.00
<b>รวมปริมาณน้ำ ZONE II</b>	<b>138.40</b>	<b>13.06</b>	<b>50.60</b>	<b>37%</b>	<b>37.54</b>	<b>30%</b>	<b>7.50</b>	<b>-</b>	<b>0.170</b>	<b>253</b>	<b>50</b>	<b>303</b>	<b>31 ธ.ค. 52</b>		
มาบประชัน	16.60	0.76	9.80	59%	9.04	57%	0.30	0.030	0.030	275	9	284	31 ธ.ค. 52	24.80	37.00
หนองกลางดง	7.65	0.28	4.70	61%	4.42	60%	-	0.010	-	177	-	177	18 ก.ย. 52	-	18.50
ชากนออก	7.03	0.40	4.20	60%	3.80	57%	0.15	-	-	152	6	158	31 ส.ค. 52	-	17.60
ห้วยขนิจ	4.80	0.25	3.00	63%	2.75	60%	-	0.020	-	138	-	138	10 ส.ค. 52	2.70	11.00
ห้วยสะพาน	3.84	0.30	2.30	60%	2.00	56%	0.10	-	-	133	7	140	13 ส.ค. 52	-	14.00
<b>รวมปริมาณน้ำ ZONE III</b>	<b>39.92</b>	<b>1.99</b>	<b>24.00</b>	<b>60%</b>	<b>22.01</b>	<b>58%</b>	<b>0.55</b>	<b>0.060</b>	<b>0.030</b>	<b>365</b>	<b>17</b>	<b>382</b>	<b>31 ธ.ค. 52</b>		
<b>รวมปริมาณน้ำ ทั้งสิ้น</b>	<b>413.47</b>	<b>31.55</b>	<b>241.00</b>	<b>58%</b>	<b>209.45</b>	<b>55%</b>	<b>16.05</b>	<b>0.540</b>	<b>1.170</b>	<b>152</b>	<b>12</b>	<b>164</b>	<b>5 ก.ย. 52</b>		

(จำนวนวันที่ใช้การได้ = ปริมาณน้ำใช้การได้ของวันนี้ / ปริมาณน้ำระบายและสูบน้ำออกเฉลี่ยในรอบ 7 วัน)

อ่างเก็บน้ำ	ปริมาณฝน (มม.)							
	20 มี.ค. 52	21 มี.ค. 52	22 มี.ค. 52	23 มี.ค. 52	24 มี.ค. 52	25 มี.ค. 52	26 มี.ค. 52	สะสม
หนองปลาไหล (1 มม.=0.122)	-	6.20	4.10	-	-	-	-	10.30
ดอกกราย (1 มม.=0.087)	-	-	-	-	-	-	-	-
คลองใหญ่	-	-	20.30	-	-	-	-	20.30
ประแสร์	-	-	-	1.90	-	-	-	1.90
<b>รวม ZONE I</b>								
บางพระ (1 มม.=0.039)	-	3.00	0.80	0.60	-	-	-	4.40
หนองค้อ (1 มม.=0.015)	-	38.10	1.50	-	-	3.20	1.30	44.10
<b>รวม ZONE II</b>								
มาบประชัน (1 มม.=0.011)	-	2.60	-	-	-	-	24.80	27.40
หนองกลางดง (1 มม.=0.006)	-	22.30	40.50	-	-	-	-	62.80
ชากนออก (1 มม.=0.005)	-	-	-	-	-	-	-	-
ห้วยขนิจ (1 มม.=0.003)	-	1.30	-	1.60	-	-	2.70	5.60
ห้วยสะพาน (1 มม.=0.004)	-	24.50	3.50	22.40	-	-	-	50.40
<b>รวม ZONE III</b>								
<b>รวม ทั้งสิ้น</b>								



หมายเหตุ : รวมปริมาณน้ำในอ่าง ไม่รวมปริมาณน้ำในอ่างคลองใหญ่และอ่างประแสร์

สถานการณ์น้ำในพื้นที่ภาคตะวันออกวันนี้ มีปริมาณน้ำในอ่างทั้งหมด มากกว่า 150 ล้าน ลบ.ม. อยู่ในเกณฑ์ปกติ



ศูนย์ป้องกันวิกฤติน้ำ กรมทรัพยากรน้ำ

[www.dwr.go.th](http://www.dwr.go.th)

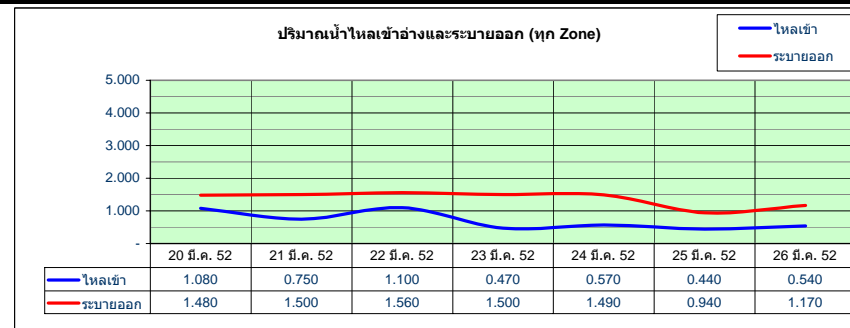
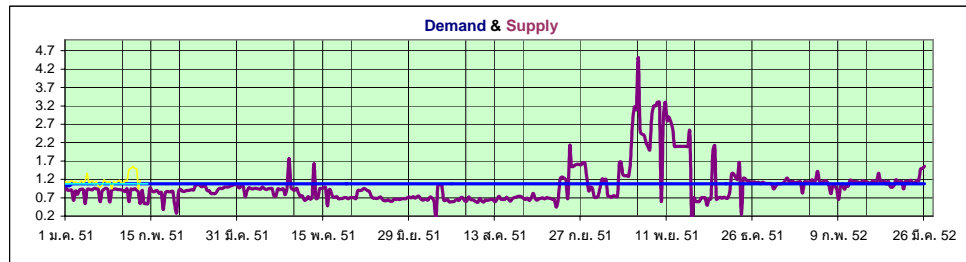
# สถานการณ์น้ำในพื้นที่ภาคตะวันออก ณ ปี 2551

ณ. วันที่ 26 มีนาคม 2552

หน่วย : ล้าน ลบ.ม.

อ่างเก็บน้ำ, ล้าน ลบ.ม. ความจุที่ระดับกักเก็บ	หนองปลาไหล	ตดกราย	คลองใหญ่	ประแสร์	รวมปริมาณ ZONE I+IV	บางพระ	หนองค้อ	รวมปริมาณ ZONE II	มามประชัน	หนองกลางดง	ชานอก	ห้วยขุนจิต	ห้วยสะพาน	รวมปริมาณ ZONE III	รวมปริมาณ ทั้งสิ้น
Dead storage	13.50	3.00	3.00	9.05	16.50	12.06	1.00	13.06	0.76	0.28	0.40	0.25	0.30	1.99	31.55
ปริมาณฝนสะสมในรอบ 7 วันล่าสุดที่แล้ว (มม.)	-	-	-	-	-	-	-	-	-	-	-	-	-	-	-
ปริมาณฝนสะสมในรอบ 7 วันถึงปัจจุบัน (มม.)	-	-	62.50	1.90	4.320	4.40	44.10	0.270	0.110	0.140	-	0.050	0.060	0.360	4.950
ปริมาณน้ำไหลลงอ่างสะสมในรอบ 7 วัน ถึงปัจจุบัน	1.080	3.240	2.260	-	4.320	0.050	0.220	0.270	0.110	0.140	-	0.050	0.060	0.360	4.950
ระบายและสูบน้ำออกสะสมในรอบ 7 วัน ถึงปัจจุบัน	4.380	3.990	0.300	0.910	8.370	0.720	0.320	1.040	0.230	-	-	-	-	0.230	9.640
น้ำไหลลงอ่าง - ระบายออก (มากกว่า +, น้อยกว่า -)	-3.300	-0.750	1.960	-0.910	-4.050	-0.670	-0.100	-0.770	-0.120	0.140	-	0.050	0.060	0.130	-4.690
<b>ปริมาตรน้ำในอ่างทั้งหมด</b>															
20 มี.ค. 52	115.100	54.300	28.600	191.200	169.400	39.700	11.500	51.200	9.900	4.600	4.300	3.000	2.200	24.000	244.600
21 มี.ค. 52	114.800	54.000	28.900	190.800	168.800	39.600	11.600	51.200	9.900	4.700	4.300	3.000	2.200	24.100	244.100
22 มี.ค. 52	114.800	53.800	29.200	190.500	168.600	39.600	11.600	51.200	9.900	4.700	4.300	3.000	2.200	24.100	243.900
23 มี.ค. 52	114.400	53.200	29.400	190.100	167.600	39.500	11.600	51.100	9.800	4.700	4.300	3.000	2.300	24.100	242.800
24 มี.ค. 52	114.100	53.200	29.400	190.100	167.300	39.400	11.500	50.900	9.800	4.700	4.300	3.000	2.300	24.100	242.300
25 มี.ค. 52	113.700	53.100	29.600	189.800	166.800	39.300	11.500	50.800	9.800	4.700	4.300	3.000	2.300	24.100	241.700
26 มี.ค. 52	113.300	53.100	29.800	189.400	166.400	39.100	11.500	50.600	9.800	4.700	4.200	3.000	2.300	24.000	241.000
<b>ปริมาตรน้ำใช้การได้</b>															
20 มี.ค. 52	108.600	52.300	-	-	160.900	34.640	11.000	45.640	9.440	4.320	4.050	2.750	2.000	22.560	229.100
21 มี.ค. 52	108.300	52.000	-	-	160.300	34.540	11.100	45.640	9.440	4.420	4.050	2.750	2.000	22.660	228.600
22 มี.ค. 52	108.300	51.800	-	-	160.100	34.540	11.100	45.640	9.440	4.420	4.050	2.750	2.000	22.660	228.400
23 มี.ค. 52	107.900	51.200	-	-	159.100	34.440	11.100	45.540	9.340	4.420	4.050	2.750	2.100	22.660	227.300
24 มี.ค. 52	107.600	51.200	-	-	158.800	34.340	11.000	45.340	9.340	4.420	4.050	2.750	2.100	22.660	226.800
25 มี.ค. 52	107.200	51.100	-	-	158.300	34.240	11.000	45.240	9.340	4.420	4.050	2.750	2.100	22.660	226.200
26 มี.ค. 52	106.800	51.100	-	-	157.900	34.040	11.000	45.040	9.340	4.420	3.950	2.750	2.100	22.560	225.500
<b>ปริมาณน้ำไหลลงอ่าง</b>															
20 มี.ค. 52	-	0.990	0.360	-	0.990	-	-	0.000	-	0.090	-	-	-	0.090	1.080
21 มี.ค. 52	0.050	0.500	0.540	-	0.550	0.030	0.120	0.150	0.020	0.020	-	0.010	-	0.050	0.750
22 มี.ค. 52	0.560	0.470	0.450	-	1.030	0.010	0.040	0.050	0.020	-	-	-	-	0.020	1.100
23 มี.ค. 52	0.170	0.170	0.360	-	0.340	0.010	0.050	0.060	0.020	-	-	0.010	0.040	0.070	0.470
24 มี.ค. 52	0.080	0.430	0.180	-	0.510	-	-	0.000	0.020	0.010	-	0.010	0.020	0.060	0.570
25 มี.ค. 52	0.080	0.340	0.370	-	0.420	-	0.010	0.010	-	0.010	-	-	-	0.010	0.440
26 มี.ค. 52	0.140	0.340	-	-	0.480	-	-	0.000	0.030	0.010	-	0.020	-	0.060	0.540
<b>ปริมาณน้ำไหลลงอ่างสะสมในรอบ 7 วัน</b>	<b>1.080</b>	<b>3.240</b>	<b>2.260</b>	<b>-</b>	<b>4.320</b>	<b>0.050</b>	<b>0.220</b>	<b>0.270</b>	<b>0.110</b>	<b>0.140</b>	<b>-</b>	<b>0.050</b>	<b>0.060</b>	<b>0.360</b>	<b>4.950</b>
<b>ระบายและสูบน้ำออก</b>															
20 มี.ค. 52	0.690	0.600	0.050	0.130	1.290	0.090	0.050	0.140	0.050	-	-	-	-	0.050	1.480
21 มี.ค. 52	0.570	0.770	0.050	0.130	1.340	0.090	0.040	0.130	0.030	-	-	-	-	0.030	1.500
22 มี.ค. 52	0.690	0.700	0.050	0.130	1.390	0.100	0.040	0.140	0.030	-	-	-	-	0.030	1.560
23 มี.ค. 52	0.660	0.660	0.050	0.130	1.320	0.100	0.050	0.150	0.030	-	-	-	-	0.030	1.500
24 มี.ค. 52	0.570	0.750	0.050	0.130	1.320	0.100	0.040	0.140	0.030	-	-	-	-	0.030	1.490
25 มี.ค. 52	0.570	0.170	-	0.130	0.740	0.120	0.050	0.170	0.030	-	-	-	-	0.030	0.940
26 มี.ค. 52	0.630	0.340	0.050	0.130	0.970	0.120	0.050	0.170	0.030	-	-	-	-	0.030	1.170
<b>ระบายและสูบน้ำออกสะสมในรอบ 7 วัน</b>	<b>4.380</b>	<b>3.990</b>	<b>0.300</b>	<b>0.910</b>	<b>8.370</b>	<b>0.720</b>	<b>0.320</b>	<b>1.040</b>	<b>0.230</b>	<b>-</b>	<b>-</b>	<b>-</b>	<b>-</b>	<b>0.230</b>	<b>9.640</b>

หมายเหตุ : รวมปริมาณน้ำในอ่าง ไม่รวมปริมาณน้ำในอ่างคลองใหญ่และอ่างประแสร์



ศูนย์ปฏิบัติการอุทกภัย กรมทรัพยากรน้ำ  
[www.dwr.go.th](http://www.dwr.go.th)

สรุปสถานการณ์น้ำภาคตะวันออก

ณ.วันที่ 26 มีนาคม 2552

1	ปริมาณน้ำกักเก็บ จำนวน 9 อ่าง (เต็มอ่าง)	=	413.47	ล้าน ลบ.ม.		(ไม่รวมอ่างประแสร์และอ่างคลองใหญ่)
2	ปริมาณน้ำปลาย เดือน ธ.ค. 2551	=	314.5	ล้าน ลบ.ม.	=	76.06 %
3	ปริมาณน้ำเมื่อ					
	วันที่ 24 มีนาคม 2552	=	242.30	ล้าน ลบ.ม.	=	58.60 %
	วันที่ 25 มีนาคม 2552	=	241.70	ล้าน ลบ.ม.	=	58.46 %
	วันที่ 26 มีนาคม 2552	=	241.00	ล้าน ลบ.ม.	=	58.29 %
						(ของปริมาณการกักเก็บทั้ง 9 อ่าง)
4	ปริมาณน้ำคาดการณ์ปลายเดือน ธ.ค. 2552	=	365.16	ล้าน ลบ.ม.	=	88.32 %
	เทียบกับปลายเดือน ธ.ค. 2551		มากกว่าอยู่เท่ากับ 50.66	ล้าน ลบ.ม.		
5	ปริมาณการใช้น้ำสูงสุดเฉลี่ย	วันละ	1.08	ล้าน ลบ.ม.	393.47	
	ความต้องการน้ำถึงสิ้นปี 2552	=	301.84	ล้าน ลบ.ม.	=	73.00 % (ของปริมาณการกักเก็บทั้ง 9 อ่าง)
6	ปริมาณน้ำกักเก็บที่ใช้งานได้ จำนวน 9 อ่าง	=	15.50	ล้าน ลบ.ม.		
	รวมความต้องการน้ำทั้งสิ้น	=	317.34	ล้าน ลบ.ม.	=	76.75 % (ของปริมาณการกักเก็บทั้ง 9 อ่าง)
7	ณ.วันที่ 26 มีนาคม 2552 มีน้ำ	=	241.00	ล้าน ลบ.ม.	=	58.29 % (ของปริมาณการกักเก็บทั้ง 9 อ่าง)
	มีน้ำน้อยกว่าปริมาณความต้องการใช้น้ำ	=	-76.34	ล้าน ลบ.ม.		



ศูนย์ป้องกันวิกฤติน้ำ กรมทรัพยากรน้ำ  
www.dwr.go.th

สรุปการคาดการณ์สถานการณ์น้ำภาคตะวันออก

ณ.วันที่ 26 มีนาคม 2552

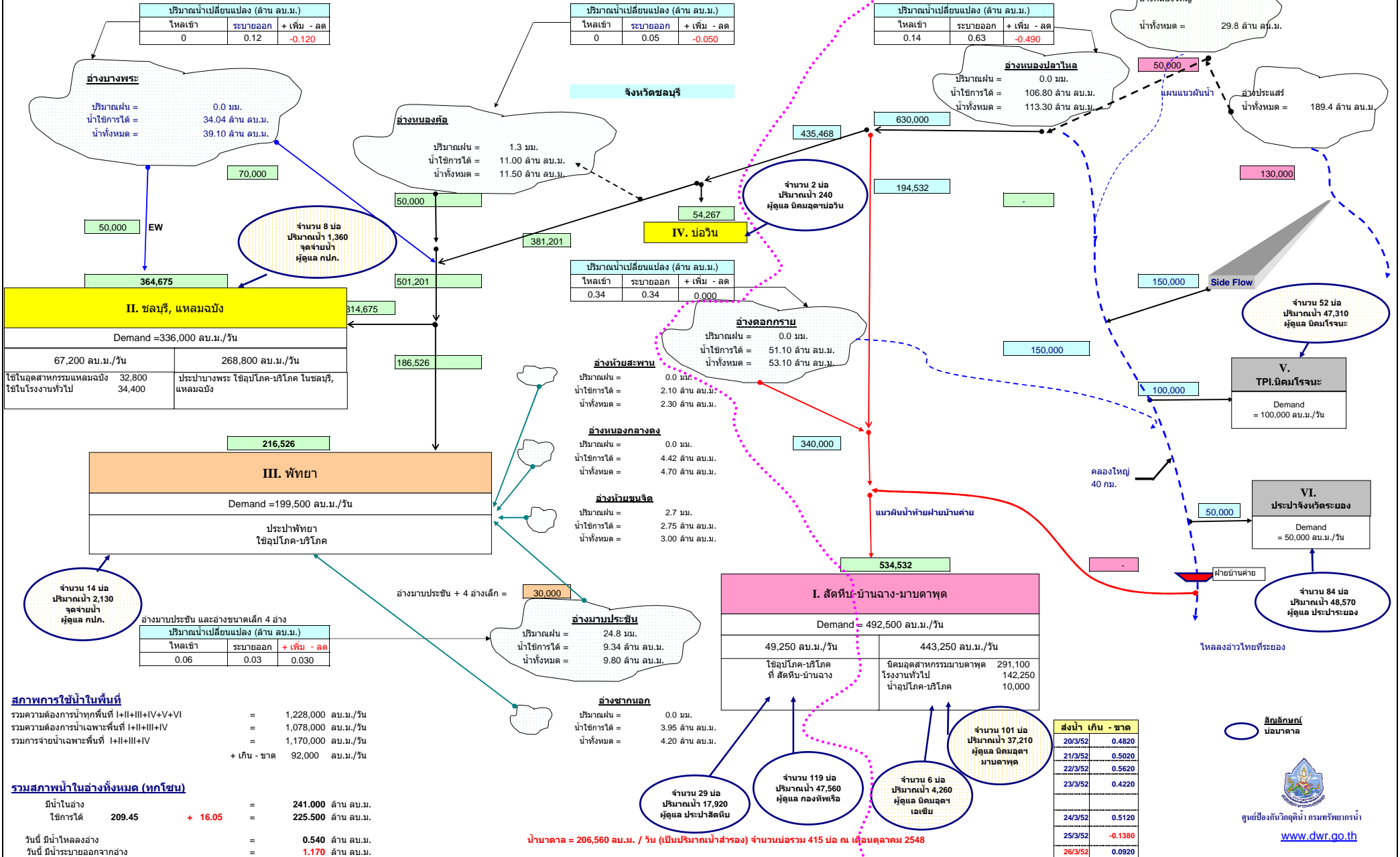
1 ข้อมูลปริมาณน้ำที่ผ่านมา		ปี 2551		(จำนวน 9 อ่าง)
ปริมาณน้ำในอ่าง	ณ.วันที่ 28 กุมภาพันธ์ 2552	255.5	ล้าน ลบ.ม. 61.8%	
ปริมาณน้ำในอ่าง	ณ.วันที่ 31 มกราคม 2552	283.2	ล้าน ลบ.ม. 68.5%	
ปริมาณน้ำในอ่าง	ณ.วันที่ 31 มกราคม 2551	=	237.7	ล้าน ลบ.ม. 57.5%
ปริมาณน้ำในอ่าง	ณ.วันที่ 29 กุมภาพันธ์ 2551	=	212.9	ล้าน ลบ.ม. 51.5%
ปริมาณน้ำในอ่าง	ณ.วันที่ 31 มีนาคม 2551	=	183.6	ล้าน ลบ.ม. 44.4%
ปริมาณน้ำในอ่าง	ณ.วันที่ 30 เมษายน 2551	=	171.9	ล้าน ลบ.ม. 41.6%
ปริมาณน้ำในอ่าง	ณ.วันที่ 31 พฤษภาคม 2551	=	172.6	ล้าน ลบ.ม. 41.7%
ปริมาณน้ำในอ่าง	ณ.วันที่ 30 มิถุนายน 2551	=	182.1	ล้าน ลบ.ม. 44.0%
ปริมาณน้ำในอ่าง	ณ.วันที่ 31 กรกฎาคม 2551	=	213.1	ล้าน ลบ.ม. 51.5%
ปริมาณน้ำในอ่าง	ณ.วันที่ 31 สิงหาคม 2551	=	223.1	ล้าน ลบ.ม. 54.0%
ปริมาณน้ำในอ่าง	ณ.วันที่ 30 กันยายน 2551	=	286.0	ล้าน ลบ.ม. 69.2%
ปริมาณน้ำในอ่าง	ณ.วันที่ 31 ตุลาคม 2551	=	346.2	ล้าน ลบ.ม. 83.7%
ปริมาณน้ำในอ่าง	ณ.วันที่ 30 พฤศจิกายน 2551	=	339.3	ล้าน ลบ.ม. 82.1%
ปริมาณน้ำในอ่าง	ณ.วันที่ 31 ธันวาคม 2551	=	314.5	ล้าน ลบ.ม. 76.1%
2 คาดการณ์สถานการณ์น้ำ				(ปี 2548 คือปีวิกฤติ)
ปริมาณน้ำในอ่าง	ณ.วันที่ 31 มีนาคม 2552	237.3	ล้าน ลบ.ม. 57.4%	
ปริมาณน้ำในอ่าง	ณ.วันที่ 30 เมษายน 2552	228.8	ล้าน ลบ.ม. 55.3%	
ปริมาณน้ำในอ่าง	ณ.วันที่ 31 พฤษภาคม 2552	219.1	ล้าน ลบ.ม. 53.0%	
ปริมาณน้ำในอ่าง	ณ.วันที่ 30 มิถุนายน 2552	208.1	ล้าน ลบ.ม. 50.3%	
ปริมาณน้ำในอ่าง	ณ.วันที่ 31 กรกฎาคม 2552	207.4	ล้าน ลบ.ม. 50.2%	
ปริมาณน้ำในอ่าง	ณ.วันที่ 31 สิงหาคม 2552	225.0	ล้าน ลบ.ม. 54.4%	
ปริมาณน้ำในอ่าง	ณ.วันที่ 30 กันยายน 2552	294.1	ล้าน ลบ.ม. 71.1%	
ปริมาณน้ำในอ่าง	ณ.วันที่ 31 ตุลาคม 2552	303.5	ล้าน ลบ.ม. 73.4%	
ปริมาณน้ำในอ่าง	ณ.วันที่ 30 พฤศจิกายน 2552	310.8	ล้าน ลบ.ม. 75.2%	
ปริมาณน้ำในอ่าง	ณ.วันที่ 31 ธันวาคม 2552	365.2	ล้าน ลบ.ม. 88.3%	
3 ข้อมูลปริมาณน้ำในอดีต		ปี 2550	ปี 2548	
ปริมาณน้ำในอ่าง	ณ.วันที่ 31 มกราคม 2550	=	301.0	ล้าน ลบ.ม. 72.8%
ปริมาณน้ำในอ่าง	ณ.วันที่ 28 กุมภาพันธ์ 2550	=	273.3	ล้าน ลบ.ม. 66.1%
ปริมาณน้ำในอ่าง	ณ.วันที่ 31 มีนาคม 2550	=	247.6	ล้าน ลบ.ม. 59.9%
ปริมาณน้ำในอ่าง	ณ.วันที่ 30 เมษายน 2550	=	239.2	ล้าน ลบ.ม. 57.8%
ปริมาณน้ำในอ่าง	ณ.วันที่ 31 พฤษภาคม 2550	=	282.4	ล้าน ลบ.ม. 68.3%
ปริมาณน้ำในอ่าง	ณ.วันที่ 30 มิถุนายน 2550	=	302.1	ล้าน ลบ.ม. 73.1%
ปริมาณน้ำในอ่าง	ณ.วันที่ 31 กรกฎาคม 2550	=	303.4	ล้าน ลบ.ม. 73.4%
ปริมาณน้ำในอ่าง	ณ.วันที่ 31 สิงหาคม 2550	=	295.5	ล้าน ลบ.ม. 71.5%
ปริมาณน้ำในอ่าง	ณ.วันที่ 30 กันยายน 2550	=	305.3	ล้าน ลบ.ม. 73.8%
ปริมาณน้ำในอ่าง	ณ.วันที่ 31 ตุลาคม 2550	=	322.4	ล้าน ลบ.ม. 78.0%
ปริมาณน้ำในอ่าง	ณ.วันที่ 30 พฤศจิกายน 2550	=	298.6	ล้าน ลบ.ม. 72.2%
ปริมาณน้ำในอ่าง	ณ.วันที่ 31 ธันวาคม 2550	=	273.1	ล้าน ลบ.ม. 66.0%
			170.3	ล้าน ลบ.ม. 41.2%
			141.9	ล้าน ลบ.ม. 34.3%
			113.0	ล้าน ลบ.ม. 27.3%
			93.1	ล้าน ลบ.ม. 22.5%
			73.3	ล้าน ลบ.ม. 17.7%
			55.1	ล้าน ลบ.ม. 13.3%
			42.1	ล้าน ลบ.ม. 10.2%
			32.4	ล้าน ลบ.ม. 7.8%
			104.1	ล้าน ลบ.ม. 25.2%
			174.0	ล้าน ลบ.ม. 42.1%
			242.6	ล้าน ลบ.ม. 58.7%
			252.2	ล้าน ลบ.ม. 61.0%
4 เปรียบเทียบปริมาณน้ำระหว่างปี		ปี 2551-2550	ปี 2551-2548	
เปรียบเทียบปริมาณน้ำ	มกราคม	=	-63.2	ล้าน ลบ.ม. 67.4
เปรียบเทียบปริมาณน้ำ	กุมภาพันธ์	=	-60.4	ล้าน ลบ.ม. 71.0
เปรียบเทียบปริมาณน้ำ	มีนาคม	=	-63.9	ล้าน ลบ.ม. 70.6
เปรียบเทียบปริมาณน้ำ	เมษายน	=	-67.3	ล้าน ลบ.ม. -93.1
เปรียบเทียบปริมาณน้ำ	พฤษภาคม	=	-109.8	ล้าน ลบ.ม. 99.3
เปรียบเทียบปริมาณน้ำ	มิถุนายน	=	-120.0	ล้าน ลบ.ม. 127.0
เปรียบเทียบปริมาณน้ำ	กรกฎาคม	=	-90.3	ล้าน ลบ.ม. 171.0
เปรียบเทียบปริมาณน้ำ	สิงหาคม	=	-72.4	ล้าน ลบ.ม. 190.7
เปรียบเทียบปริมาณน้ำ	กันยายน	=	-19.2	ล้าน ลบ.ม. 181.9
เปรียบเทียบปริมาณน้ำ	ตุลาคม	=	23.8	ล้าน ลบ.ม. 172.2
เปรียบเทียบปริมาณน้ำ	พฤศจิกายน	=	40.7	ล้าน ลบ.ม. 96.7
เปรียบเทียบปริมาณน้ำ	ธันวาคม	=	41.4	ล้าน ลบ.ม. 62.3

## สถานการณ์น้ำในพื้นที่ภาคตะวันออกเฉียงเหนือ

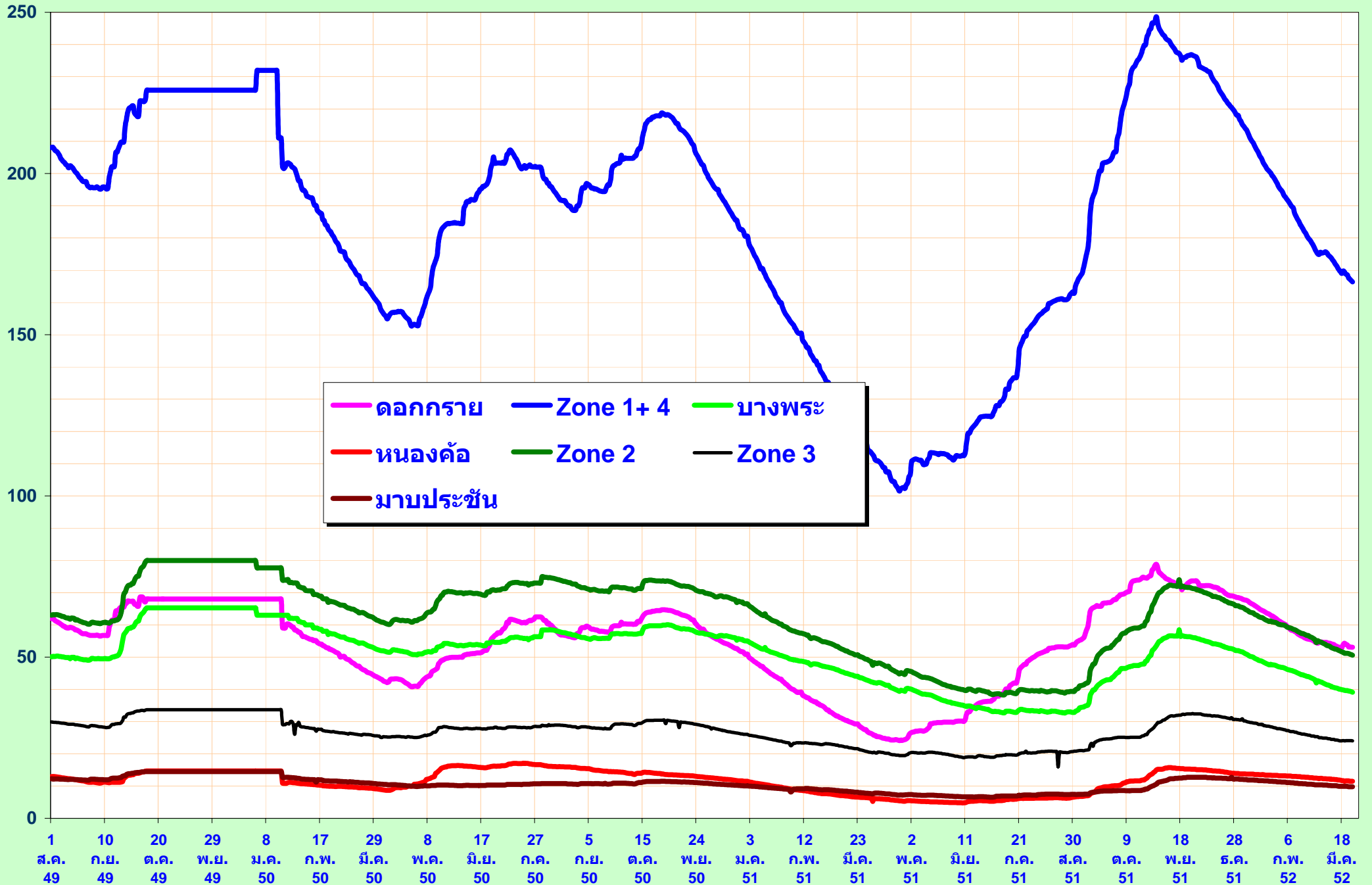
ณ วันที่ 26 มีนาคม 2552

หน่วย : ลบ.ม./วัน

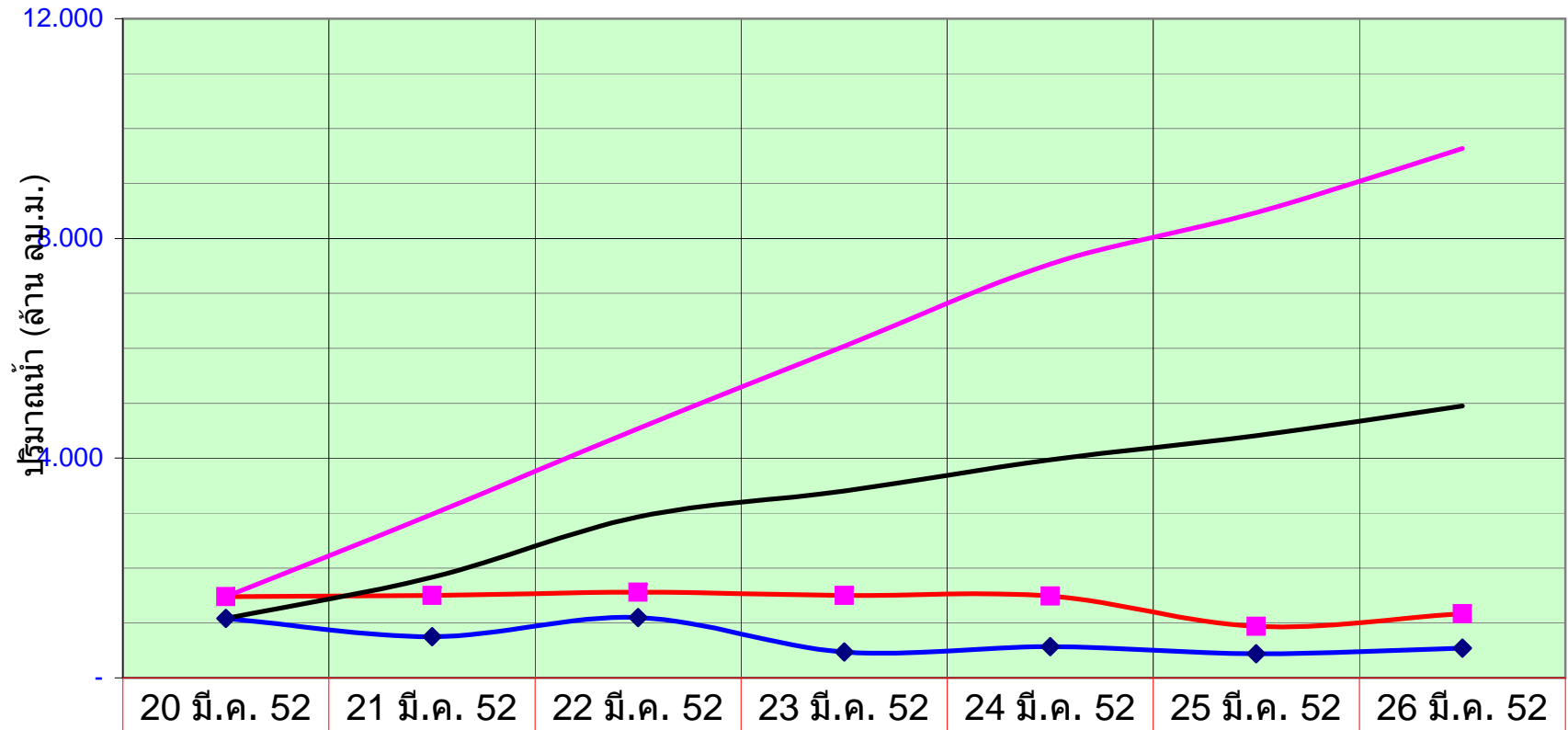
\* คัดกรองมีน้ำไหลเข้าอ่างและระบายออกตามสภาพใช้งานปกติ



# ปริมาณน้ำในอ่างเก็บน้ำ (ล้าน ลบ.ม.)



ปริมาณน้ำไหลเข้าอ่างและระบายออก รวมทุกพื้นที่



◆ ไหลเข้า	1.080	0.750	1.100	0.470	0.570	0.440	0.540
■ ระบายออก	1.480	1.500	1.560	1.500	1.490	0.940	1.170
— เข้าสะสม	1.080	1.830	2.930	3.400	3.970	4.410	4.950
— ออกสะสม	1.480	2.980	4.540	6.040	7.530	8.470	9.640

### ปริมาณน้ำ ไหลเข้าอ่าง และ ระบายออก รวมทุกพื้นที่

