



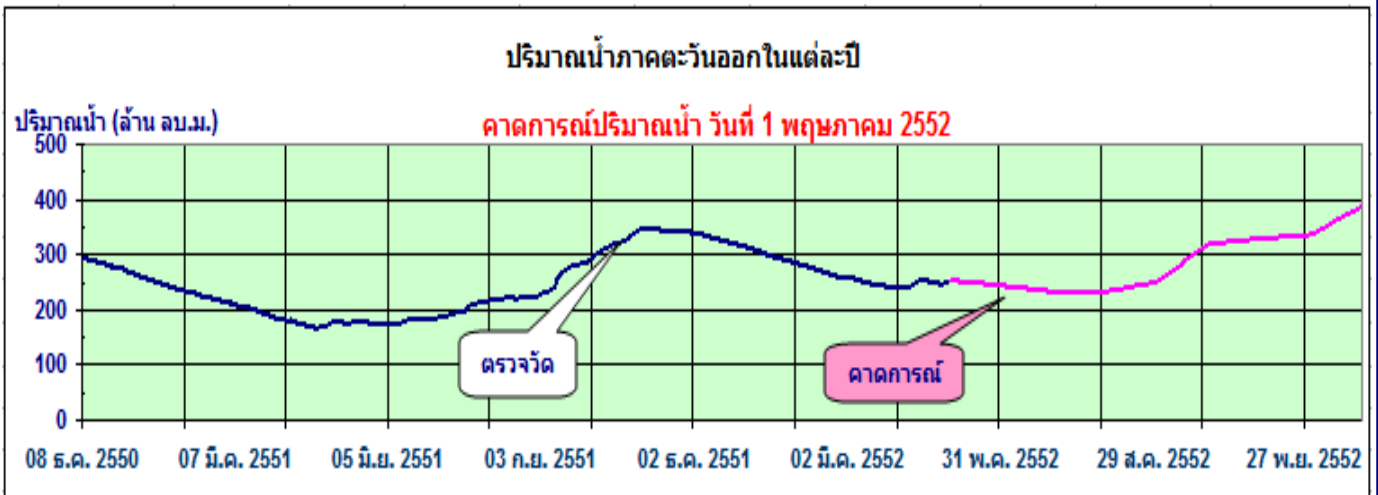
สรุปสถานการณ์น้ำภาคตะวันออก

รายงานสถานการณ์ ณ. วันที่ 1 พฤษภาคม 2552

- 1) **ปริมาณน้ำกักเก็บ** ของอ่างเก็บน้ำจำนวน 9 อ่าง มีปริมาณ 252.1 ล้าน ลบ.ม. โดยคิดเป็น 60.97 % ของปริมาณกักเก็บทั้งหมด
- 2) **ปริมาณความต้องการน้ำสูงสุดต่อวัน** มีค่าเท่ากับ 1,078,000 ลบ.ม. (ข้อมูลจากแนวโน้มความต้องการน้ำจากผลการศึกษาของมหาวิทยาลัยเกษตรศาสตร์)

พื้นที่	ปริมาณความต้องการน้ำ (ลบ.ม.) พ.ศ.2552
I) สัตหีบ-บ้านฉาง-มาบตาพุด	492,500
II) ชลบุรี-แหลมฉบัง	336,000
III) พัทยา	199,500
IV) บ่อวิน	50,000
รวม	1,078,000

- 3) **การคาดการณ์ปริมาณน้ำในอ่างเก็บน้ำภาคตะวันออก** โดยอาศัยข้อมูลปริมาณน้ำและการใช้น้ำในอดีต สามารถคาดการณ์สถานการณ์น้ำปลายปี พ.ศ. 2552 ได้เท่ากับ 388.8 ล้าน ลบ.ม. ซึ่งมีปริมาณสูงกว่าข้อมูลปริมาณน้ำปลายปี พ.ศ. 2551 ที่ผ่านมาอยู่ประมาณ 74.3 ล้าน ลบ.ม. ทำให้ปริมาณน้ำในปี พ.ศ. 2552 มีเพียงพอกับความต้องการตลอดทั้งปี



ข้อมูลอ่างภาคตะวันออกจาก สำนักชลประทานที่ 9 กรมชลประทาน

สถานการณ์น้ำในพื้นที่ภาคตะวันออก

ณ วันที่ 1 พฤษภาคม 2552

อ่างเก็บน้ำ	ความจุที่ระดับกักเก็บ	Dead storage	ปริมาณน้ำในอ่างทั้งหมด		ปริมาณน้ำใช้การได้			ปริมาณน้ำไหลลงอ่าง	ระบายและสูบน้ำออก	จำนวนวันที่ใช้การได้				ปริมาณฝน	พื้นที่
	ล้าน ลบ.ม.	ล้าน ลบ.ม.	ล้าน ลบ.ม.	% รก.	ล้าน ลบ.ม.	% รก.	ก้นอ่าง	ล้าน ลบ.ม.	ล้าน ลบ.ม.	น้ำในอ่าง	น้ำก้นอ่าง	รวม	ถึงวันที่	มม.	ตร.กม.
หนองปลาไหล	163.75	13.50	115.50	71%	102.00	68%	7.00	0.250	0.550	208	14	222	9 ต.ค. 52	-	408.00
ดอกกราย	71.40	3.00	58.20	82%	55.20	81%	1.00	2.000	0.810	71	1	72	11 ก.ค. 52	-	291.00
คลองใหญ่	40.10	3.00	28.90	72%	25.90	70%	1.00	0.700	0.050	-	-	-		-	-
ประแสร์	248.00	9.05	183.80	74%	174.75	73%	4.50	1.400	0.130	-	-	-		36.70	-
รวมปริมาณน้ำ ZONE I & IV	235.15	16.50	173.70	74%	157.20	72%	8.00	2.250	1.360	124	6	130	7 ก.ย. 52		
บางพระ	117.00	12.06	38.10	33%	26.04	25%	7.00	0.190	0.090	280	75	356	31 ต.ค. 52	1.40	130.00
หนองค้อ	21.40	1.00	12.40	58%	11.40	56%	0.50	0.070	0.050	228	10	238	25 ต.ค. 52	-	51.00
รวมปริมาณน้ำ ZONE II	138.40	13.06	50.50	36%	37.44	30%	7.50	0.260	0.030	365	117	482	31 ต.ค. 52		
มาบประชัน	16.60	0.76	10.30	62%	9.54	60%	0.30	0.050	0.030	365	14	379	31 ต.ค. 52	16.30	37.00
หนองกลางดง	7.65	0.28	6.20	81%	5.92	80%	-	0.130	-	237	-	237	23 ต.ค. 52	15.30	18.50
ชากนออก	7.03	0.40	4.20	60%	3.80	57%	0.15	-	-	152	6	158	6 ต.ค. 52	18.20	17.60
ห้วยขนิจ	4.80	0.25	4.20	88%	3.95	87%	-	0.040	-	198	-	198	14 พ.ย. 52	42.70	11.00
ห้วยสะพาน	3.84	0.30	3.00	78%	2.70	76%	0.10	0.050	-	180	7	187	3 พ.ย. 52	13.10	14.00
รวมปริมาณน้ำ ZONE III	39.92	1.99	27.90	70%	25.91	68%	0.55	0.270	0.030	365	26	391	31 ต.ค. 52		
รวมปริมาณน้ำทั้งสิ้น	413.47	31.55	252.10	61%	220.55	58%	16.05	2.780	1.420	163	12	174	22 ต.ค. 52		

(จำนวนวันที่ใช้การได้ = ปริมาณน้ำใช้การได้ของวันนี้ / ปริมาณน้ำระบายและสูบน้ำออกเฉลี่ยในรอบ 7 วัน)

อ่างเก็บน้ำ	ปริมาณฝน (มม.)							
	25 เม.ย. 52	26 เม.ย. 52	27 เม.ย. 52	28 เม.ย. 52	29 เม.ย. 52	30 เม.ย. 52	1 พ.ค. 52	สะสม
หนองปลาไหล (1 มม.=0.122)	-	-	-	-	-	-	-	-
ดอกกราย (1 มม.=0.087)	-	-	-	-	-	-	-	-
คลองใหญ่	-	-	-	-	-	-	-	-
ประแสร์	-	-	18.50	18.50	7.50	7.50	36.70	88.70
รวม ZONE I								
บางพระ (1 มม.=0.039)	-	-	-	-	48.20	48.20	1.40	97.80
หนองค้อ (1 มม.=0.015)	-	-	26.80	26.80	39.40	39.40	-	132.40
รวม ZONE II								
มาบประชัน (1 มม.=0.011)	-	-	-	-	-	-	16.30	16.30
หนองกลางดง (1 มม.=0.006)	-	-	-	-	11.40	11.40	15.30	38.10
ชากนออก (1 มม.=0.005)	-	-	-	-	-	-	18.20	18.20
ห้วยขนิจ (1 มม.=0.003)	-	-	-	-	-	-	42.70	42.70
ห้วยสะพาน (1 มม.=0.004)	-	-	5.60	5.60	35.20	35.20	13.10	94.70
รวม ZONE III								
รวม ทั้งสิ้น								



หมายเหตุ : รวมปริมาณน้ำในอ่าง ไม่รวมปริมาณน้ำในอ่างคลองใหญ่และอ่างประแสร์

สถานการณ์น้ำในพื้นที่ภาคตะวันออกวันนี้ มีปริมาณน้ำในอ่างทั้งหมด มากกว่า 150 ล้าน ลบ.ม. อยู่ในเกณฑ์ปกติ



ศูนย์ป้องกันวิกฤติน้ำ กรมทรัพยากรน้ำ

www.dwr.go.th

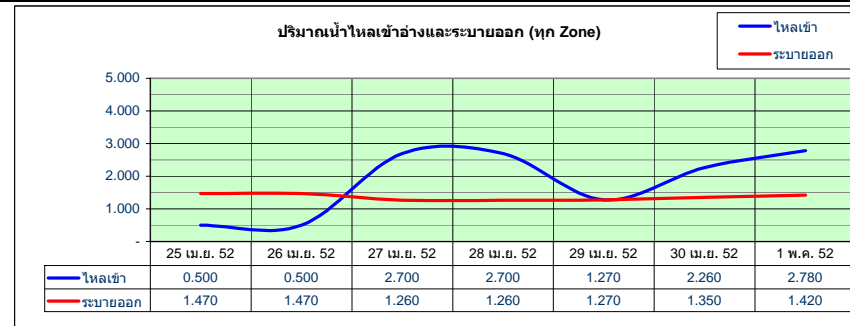
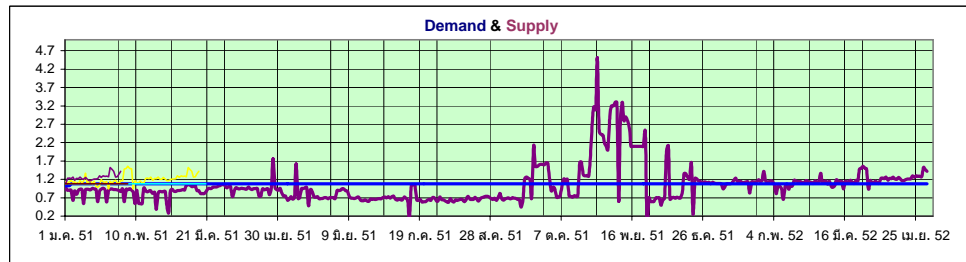
สถานการณ์น้ำในพื้นที่ภาคตะวันออก ณ ปี 2551

ณ. วันที่ 1 พฤษภาคม 2552

หน่วย : ล้าน ลบ.ม.

อ่างเก็บน้ำ, ล้าน ลบ.ม. ความจุที่ระดับกักเก็บ	หนองปลาไหล	ดอกกราย	คลองใหญ่	ประแสร์	รวมปริมาณ ZONE I+IV	บางพระ	หนองค้อ	รวมปริมาณ ZONE II	مامประชัน	หนองกลางดง	ชานนถ	ห้วยขุนจิต	ห้วยสะพาน	รวมปริมาณ ZONE III	รวมปริมาณ ทั้งสิ้น
Dead storage	13.50	3.00	3.00	9.05	16.50	12.06	1.00	13.06	0.76	0.28	0.40	0.25	0.30	1.99	31.55
ปริมาณฝนสะสมในรอบ 7 วันล่าสุดที่แล้ว (มม.)	-	-	-	-	-	-	-	-	-	-	-	-	-	-	-
ปริมาณฝนสะสมในรอบ 7 วันถึงปัจจุบัน (มม.)	-	-	62.50	88.70	11.090	97.80	132.40	1.090	16.30	38.10	18.20	42.70	94.70	0.530	12.710
ปริมาณน้ำไหลลงอ่างสะสมในรอบ 7 วันถึงปัจจุบัน	2.740	8.350	4.630	2.800	11.090	0.640	0.450	1.090	0.110	0.230	0.020	0.090	0.080	0.530	12.710
ระบายและสูบน้ำออกสะสมในรอบ 7 วันถึงปัจจุบัน	3.430	5.470	0.800	0.910	8.900	0.650	0.350	0.450	0.150	-	-	-	-	0.150	9.500
น้ำไหลลงอ่าง - ระบายออก (มากกว่า +, น้อยกว่า -)	-0.690	2.880	3.830	1.890	2.190	-0.010	0.100	0.640	-0.040	0.230	0.020	0.090	0.080	0.380	3.210
ปริมาตรน้ำในอ่างทั้งหมด															
25 เม.ย. 52	113.300	55.300	29.000	182.800	168.600	37.100	12.000	49.100	10.300	5.900	4.200	4.100	2.900	27.400	245.100
26 เม.ย. 52	113.300	55.300	29.000	182.800	168.600	37.100	12.000	49.100	10.300	5.900	4.200	4.100	2.900	27.400	245.100
27 เม.ย. 52	114.600	56.100	28.800	182.100	170.700	37.600	12.300	49.900	10.300	6.000	4.200	4.100	2.900	27.500	248.100
28 เม.ย. 52	114.600	56.100	28.800	182.100	170.700	37.600	12.300	49.900	10.300	6.000	4.200	4.100	2.900	27.500	248.100
29 เม.ย. 52	115.100	56.200	28.800	182.800	171.300	37.600	12.300	49.900	10.200	6.000	4.200	4.100	2.900	27.400	248.600
30 เม.ย. 52	115.100	57.000	28.900	182.800	172.100	37.900	12.400	50.300	10.200	6.100	4.200	4.100	2.900	27.500	249.900
1 พ.ค. 52	115.500	58.200	28.900	183.800	173.700	38.100	12.400	50.500	10.300	6.200	4.200	4.200	3.000	27.900	252.100
ปริมาตรน้ำใช้การได้															
25 เม.ย. 52	106.800	53.300	-	-	160.100	32.040	11.500	43.540	9.840	5.620	3.950	3.850	2.700	25.960	229.600
26 เม.ย. 52	106.800	53.300	-	-	160.100	32.040	11.500	43.540	9.840	5.620	3.950	3.850	2.700	25.960	229.600
27 เม.ย. 52	108.100	54.100	-	-	162.200	32.540	11.800	44.340	9.840	5.720	3.950	3.850	2.700	26.060	232.600
28 เม.ย. 52	108.100	54.100	-	-	162.200	32.540	11.800	44.340	9.840	5.720	3.950	3.850	2.700	26.060	232.600
29 เม.ย. 52	108.600	54.200	-	-	162.800	32.540	11.800	44.340	9.740	5.720	3.950	3.850	2.700	25.960	233.100
30 เม.ย. 52	108.600	55.000	-	-	163.600	32.840	11.900	44.740	9.740	5.820	3.950	3.850	2.700	26.060	234.400
1 พ.ค. 52	109.000	56.200	-	-	165.200	33.040	11.900	44.940	9.840	5.920	3.950	3.950	2.800	26.460	236.600
ปริมาณน้ำไหลลงอ่าง															
25 เม.ย. 52	-	0.470	0.610	-	0.470	-	-	0.000	0.020	0.010	-	-	-	0.030	0.500
26 เม.ย. 52	-	0.470	0.610	-	0.470	-	-	0.000	0.020	0.010	-	-	-	0.030	0.500
27 เม.ย. 52	1.100	1.460	0.610	-	2.560	-	0.100	0.100	-	0.010	0.010	0.020	-	0.040	2.700
28 เม.ย. 52	1.100	1.460	0.610	-	2.560	-	0.100	0.100	-	0.010	0.010	0.020	-	0.040	2.700
29 เม.ย. 52	0.290	0.890	0.700	1.050	1.180	0.010	0.050	0.060	-	0.020	-	0.010	-	0.030	1.270
30 เม.ย. 52	-	1.600	0.790	0.350	1.600	0.440	0.130	0.570	0.020	0.040	-	-	0.030	0.090	2.260
1 พ.ค. 52	0.250	2.000	0.700	1.400	2.250	0.190	0.070	0.260	0.050	0.130	-	0.040	0.050	0.270	2.780
ปริมาณน้ำไหลลงอ่างสะสมในรอบ 7 วัน	2.740	8.350	4.630	2.800	11.090	0.640	0.450	1.090	0.110	0.230	0.020	0.090	0.080	0.530	12.710
ระบายและสูบน้ำออก															
25 เม.ย. 52	0.520	0.770	0.050	0.130	1.290	0.100	0.050	0.150	0.030	-	-	-	-	0.030	1.470
26 เม.ย. 52	0.520	0.770	0.500	0.130	1.290	0.100	0.050	0.150	0.030	-	-	-	-	0.030	1.470
27 เม.ย. 52	0.480	0.750	0.050	0.130	1.230	0.090	0.050	0.030	-	-	-	-	-	0.000	1.260
28 เม.ย. 52	0.480	0.750	0.050	0.130	1.230	0.090	0.050	0.030	-	-	-	-	-	0.000	1.260
29 เม.ย. 52	0.400	0.810	0.050	0.130	1.210	0.090	0.050	0.030	0.030	-	-	-	-	0.030	1.270
30 เม.ย. 52	0.480	0.810	0.050	0.130	1.280	0.090	0.050	0.030	0.030	-	-	-	-	0.030	1.350
1 พ.ค. 52	0.550	0.810	0.050	0.130	1.360	0.090	0.050	0.030	0.030	-	-	-	-	0.030	1.420
ระบายและสูบน้ำออกสะสมในรอบ 7 วัน	3.430	5.470	0.800	0.910	8.900	0.650	0.350	0.450	0.150	-	-	-	-	0.150	9.500

หมายเหตุ : รวมปริมาณน้ำในอ่าง ไม่รวมปริมาณน้ำในอ่างคลองใหญ่และอ่างประแสร์



ศูนย์วิจัยกักตุนน้ำ กรมทรัพยากรน้ำ
www.dwr.go.th

สรุปสถานการณ์น้ำภาคตะวันออก

ณ.วันที่ 1 พฤษภาคม 2552

1	ปริมาณน้ำกักเก็บ จำนวน 9 อ่าง (เต็มอ่าง)	=	413.47	ล้าน ลบ.ม.		(ไม่รวมอ่างประแสร์และอ่างคลองใหญ่)
2	ปริมาณน้ำปลาย เดือน ธ.ค. 2551	=	314.5	ล้าน ลบ.ม.	=	76.06 %
3	ปริมาณน้ำเมื่อ					
	วันที่ 29 เมษายน 2552	=	248.60	ล้าน ลบ.ม.	=	60.13 %
	วันที่ 30 เมษายน 2552	=	249.90	ล้าน ลบ.ม.	=	60.44 %
	วันที่ 1 พฤษภาคม 2552	=	252.10	ล้าน ลบ.ม.	=	60.97 %
						(ของปริมาณการกักเก็บทั้ง 9 อ่าง)
4	ปริมาณน้ำคาดการณ์ปลายเดือน ธ.ค. 2552	=	388.82	ล้าน ลบ.ม.	=	94.04 %
	เทียบกับปลายเดือน ธ.ค. 2551		มากกว่าอยู่เท่ากับ 74.32	ล้าน ลบ.ม.		
5	ปริมาณการใช้น้ำสูงสุดเฉลี่ย	วันละ	1.08	ล้าน ลบ.ม.	393.47	
	ความต้องการน้ำถึงสิ้นปี 2552	=	263.03	ล้าน ลบ.ม.	=	63.62 % (ของปริมาณการกักเก็บทั้ง 9 อ่าง)
6	ปริมาณน้ำกักเก็บที่ใช้งานได้ จำนวน 9 อ่าง	=	15.50	ล้าน ลบ.ม.		
	รวมความต้องการน้ำทั้งสิ้น	=	278.53	ล้าน ลบ.ม.	=	67.36 % (ของปริมาณการกักเก็บทั้ง 9 อ่าง)
7	ณ.วันที่ 1 พฤษภาคม 2552 มีน้ำ	=	252.10	ล้าน ลบ.ม.	=	60.97 % (ของปริมาณการกักเก็บทั้ง 9 อ่าง)
	มีน้ำน้อยกว่าปริมาณความต้องการใช้น้ำ	=	-26.43	ล้าน ลบ.ม.		



ศูนย์ป้องกันวิกฤติน้ำ กรมทรัพยากรน้ำ
www.dwr.go.th

สรุปการคาดการณ์สถานการณ์น้ำภาคตะวันออก

ณ.วันที่ 1 พฤษภาคม 2552

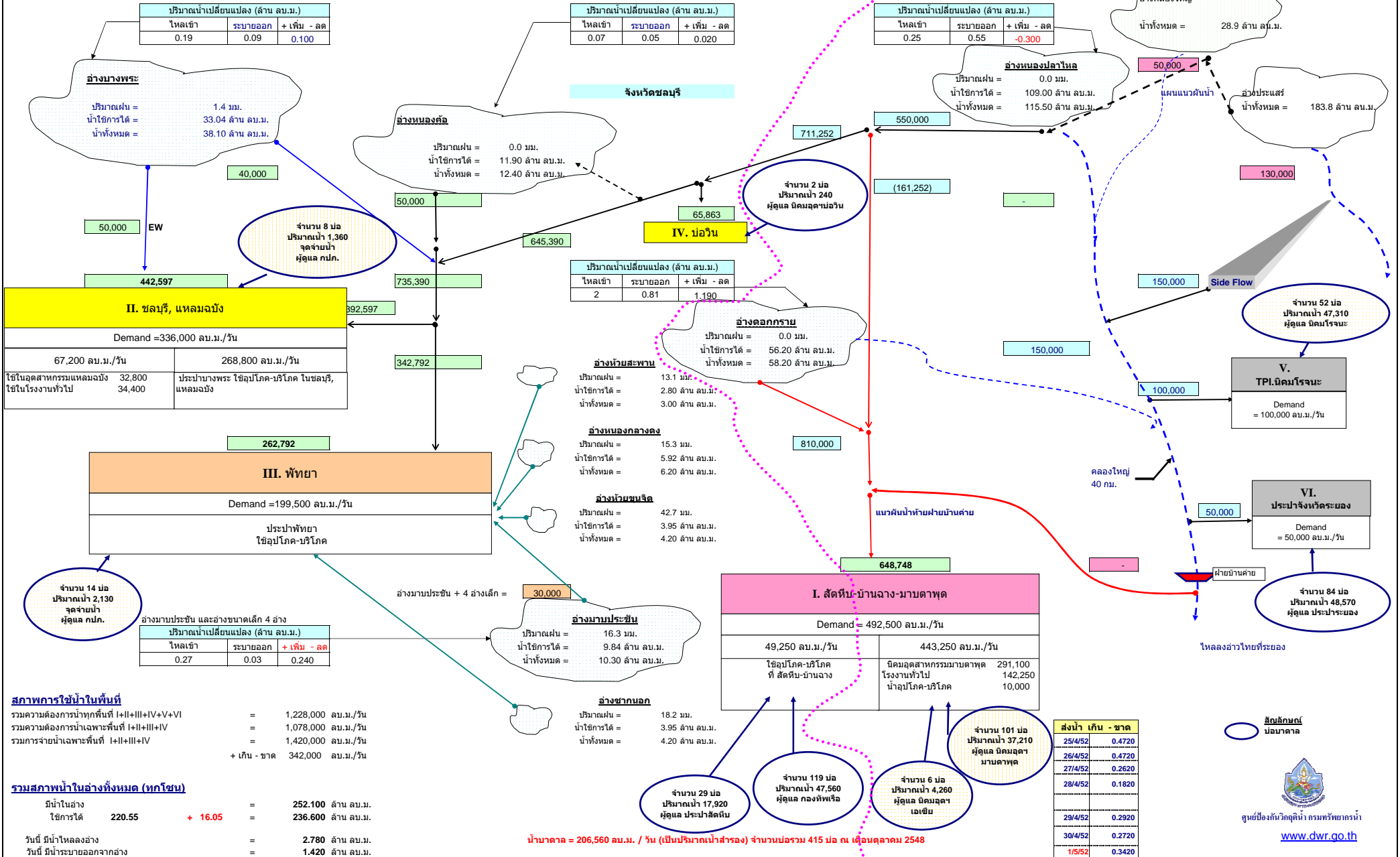
1 ข้อมูลปริมาณน้ำที่ผ่านมา		ปี 2551		(จำนวน 9 อ่าง)
ปริมาณน้ำในอ่าง	ณ.วันที่ 31 มีนาคม 2552	239.9	ล้าน ลบ.ม. 58.0%	
ปริมาณน้ำในอ่าง	ณ.วันที่ 28 กุมภาพันธ์ 2552	255.5	ล้าน ลบ.ม. 61.8%	
ปริมาณน้ำในอ่าง	ณ.วันที่ 31 มกราคม 2552	283.2	ล้าน ลบ.ม. 68.5%	
ปริมาณน้ำในอ่าง	ณ.วันที่ 31 มกราคม 2551	=	237.7	ล้าน ลบ.ม. 57.5%
ปริมาณน้ำในอ่าง	ณ.วันที่ 29 กุมภาพันธ์ 2551	=	212.9	ล้าน ลบ.ม. 51.5%
ปริมาณน้ำในอ่าง	ณ.วันที่ 31 มีนาคม 2551	=	183.6	ล้าน ลบ.ม. 44.4%
ปริมาณน้ำในอ่าง	ณ.วันที่ 30 เมษายน 2551	=	171.9	ล้าน ลบ.ม. 41.6%
ปริมาณน้ำในอ่าง	ณ.วันที่ 31 พฤษภาคม 2551	=	172.6	ล้าน ลบ.ม. 41.7%
ปริมาณน้ำในอ่าง	ณ.วันที่ 30 มิถุนายน 2551	=	182.1	ล้าน ลบ.ม. 44.0%
ปริมาณน้ำในอ่าง	ณ.วันที่ 31 กรกฎาคม 2551	=	213.1	ล้าน ลบ.ม. 51.5%
ปริมาณน้ำในอ่าง	ณ.วันที่ 31 สิงหาคม 2551	=	223.1	ล้าน ลบ.ม. 54.0%
ปริมาณน้ำในอ่าง	ณ.วันที่ 30 กันยายน 2551	=	286.0	ล้าน ลบ.ม. 69.2%
ปริมาณน้ำในอ่าง	ณ.วันที่ 31 ตุลาคม 2551	=	346.2	ล้าน ลบ.ม. 83.7%
ปริมาณน้ำในอ่าง	ณ.วันที่ 30 พฤศจิกายน 2551	=	339.3	ล้าน ลบ.ม. 82.1%
ปริมาณน้ำในอ่าง	ณ.วันที่ 31 ธันวาคม 2551	=	314.5	ล้าน ลบ.ม. 76.1%
2 คาดการณ์สถานการณ์น้ำ				(ปี 2548 คือปีวิกฤติ)
ปริมาณน้ำในอ่าง	ณ.วันที่ 30 เมษายน 2552	249.9	ล้าน ลบ.ม. 60.4%	
ปริมาณน้ำในอ่าง	ณ.วันที่ 31 พฤษภาคม 2552	242.8	ล้าน ลบ.ม. 58.7%	
ปริมาณน้ำในอ่าง	ณ.วันที่ 30 มิถุนายน 2552	231.7	ล้าน ลบ.ม. 56.0%	
ปริมาณน้ำในอ่าง	ณ.วันที่ 31 กรกฎาคม 2552	231.0	ล้าน ลบ.ม. 55.9%	
ปริมาณน้ำในอ่าง	ณ.วันที่ 31 สิงหาคม 2552	248.6	ล้าน ลบ.ม. 60.1%	
ปริมาณน้ำในอ่าง	ณ.วันที่ 30 กันยายน 2552	317.7	ล้าน ลบ.ม. 76.8%	
ปริมาณน้ำในอ่าง	ณ.วันที่ 31 ตุลาคม 2552	327.2	ล้าน ลบ.ม. 79.1%	
ปริมาณน้ำในอ่าง	ณ.วันที่ 30 พฤศจิกายน 2552	334.5	ล้าน ลบ.ม. 80.9%	
ปริมาณน้ำในอ่าง	ณ.วันที่ 31 ธันวาคม 2552	388.8	ล้าน ลบ.ม. 94.0%	
3 ข้อมูลปริมาณน้ำในอดีต		ปี 2550	ปี 2548	
ปริมาณน้ำในอ่าง	ณ.วันที่ 31 มกราคม 2550	=	301.0	ล้าน ลบ.ม. 72.8%
ปริมาณน้ำในอ่าง	ณ.วันที่ 28 กุมภาพันธ์ 2550	=	273.3	ล้าน ลบ.ม. 66.1%
ปริมาณน้ำในอ่าง	ณ.วันที่ 31 มีนาคม 2550	=	247.6	ล้าน ลบ.ม. 59.9%
ปริมาณน้ำในอ่าง	ณ.วันที่ 30 เมษายน 2550	=	239.2	ล้าน ลบ.ม. 57.8%
ปริมาณน้ำในอ่าง	ณ.วันที่ 31 พฤษภาคม 2550	=	282.4	ล้าน ลบ.ม. 68.3%
ปริมาณน้ำในอ่าง	ณ.วันที่ 30 มิถุนายน 2550	=	302.1	ล้าน ลบ.ม. 73.1%
ปริมาณน้ำในอ่าง	ณ.วันที่ 31 กรกฎาคม 2550	=	303.4	ล้าน ลบ.ม. 73.4%
ปริมาณน้ำในอ่าง	ณ.วันที่ 31 สิงหาคม 2550	=	295.5	ล้าน ลบ.ม. 71.5%
ปริมาณน้ำในอ่าง	ณ.วันที่ 30 กันยายน 2550	=	305.3	ล้าน ลบ.ม. 73.8%
ปริมาณน้ำในอ่าง	ณ.วันที่ 31 ตุลาคม 2550	=	322.4	ล้าน ลบ.ม. 78.0%
ปริมาณน้ำในอ่าง	ณ.วันที่ 30 พฤศจิกายน 2550	=	298.6	ล้าน ลบ.ม. 72.2%
ปริมาณน้ำในอ่าง	ณ.วันที่ 31 ธันวาคม 2550	=	273.1	ล้าน ลบ.ม. 66.0%
ปริมาณน้ำในอ่าง	ณ.วันที่ 31 ธันวาคม 2548		170.3	ล้าน ลบ.ม. 41.2%
			141.9	ล้าน ลบ.ม. 34.3%
			113.0	ล้าน ลบ.ม. 27.3%
			93.1	ล้าน ลบ.ม. 22.5%
			73.3	ล้าน ลบ.ม. 17.7%
			55.1	ล้าน ลบ.ม. 13.3%
			42.1	ล้าน ลบ.ม. 10.2%
			32.4	ล้าน ลบ.ม. 7.8%
			104.1	ล้าน ลบ.ม. 25.2%
			174.0	ล้าน ลบ.ม. 42.1%
			242.6	ล้าน ลบ.ม. 58.7%
			252.2	ล้าน ลบ.ม. 61.0%
4 เปรียบเทียบปริมาณน้ำระหว่างปี		ปี 2551-2550	ปี 2551-2548	
เปรียบเทียบปริมาณน้ำ	มกราคม	=	-63.2	ล้าน ลบ.ม. 67.4
เปรียบเทียบปริมาณน้ำ	กุมภาพันธ์	=	-60.4	ล้าน ลบ.ม. 71.0
เปรียบเทียบปริมาณน้ำ	มีนาคม	=	-63.9	ล้าน ลบ.ม. 70.6
เปรียบเทียบปริมาณน้ำ	เมษายน	=	-67.3	ล้าน ลบ.ม. -93.1
เปรียบเทียบปริมาณน้ำ	พฤษภาคม	=	-109.8	ล้าน ลบ.ม. 99.3
เปรียบเทียบปริมาณน้ำ	มิถุนายน	=	-120.0	ล้าน ลบ.ม. 127.0
เปรียบเทียบปริมาณน้ำ	กรกฎาคม	=	-90.3	ล้าน ลบ.ม. 171.0
เปรียบเทียบปริมาณน้ำ	สิงหาคม	=	-72.4	ล้าน ลบ.ม. 190.7
เปรียบเทียบปริมาณน้ำ	กันยายน	=	-19.2	ล้าน ลบ.ม. 181.9
เปรียบเทียบปริมาณน้ำ	ตุลาคม	=	23.8	ล้าน ลบ.ม. 172.2
เปรียบเทียบปริมาณน้ำ	พฤศจิกายน	=	40.7	ล้าน ลบ.ม. 96.7
เปรียบเทียบปริมาณน้ำ	ธันวาคม	=	41.4	ล้าน ลบ.ม. 62.3

สถานการณ์น้ำในพื้นที่ภาคตะวันออก

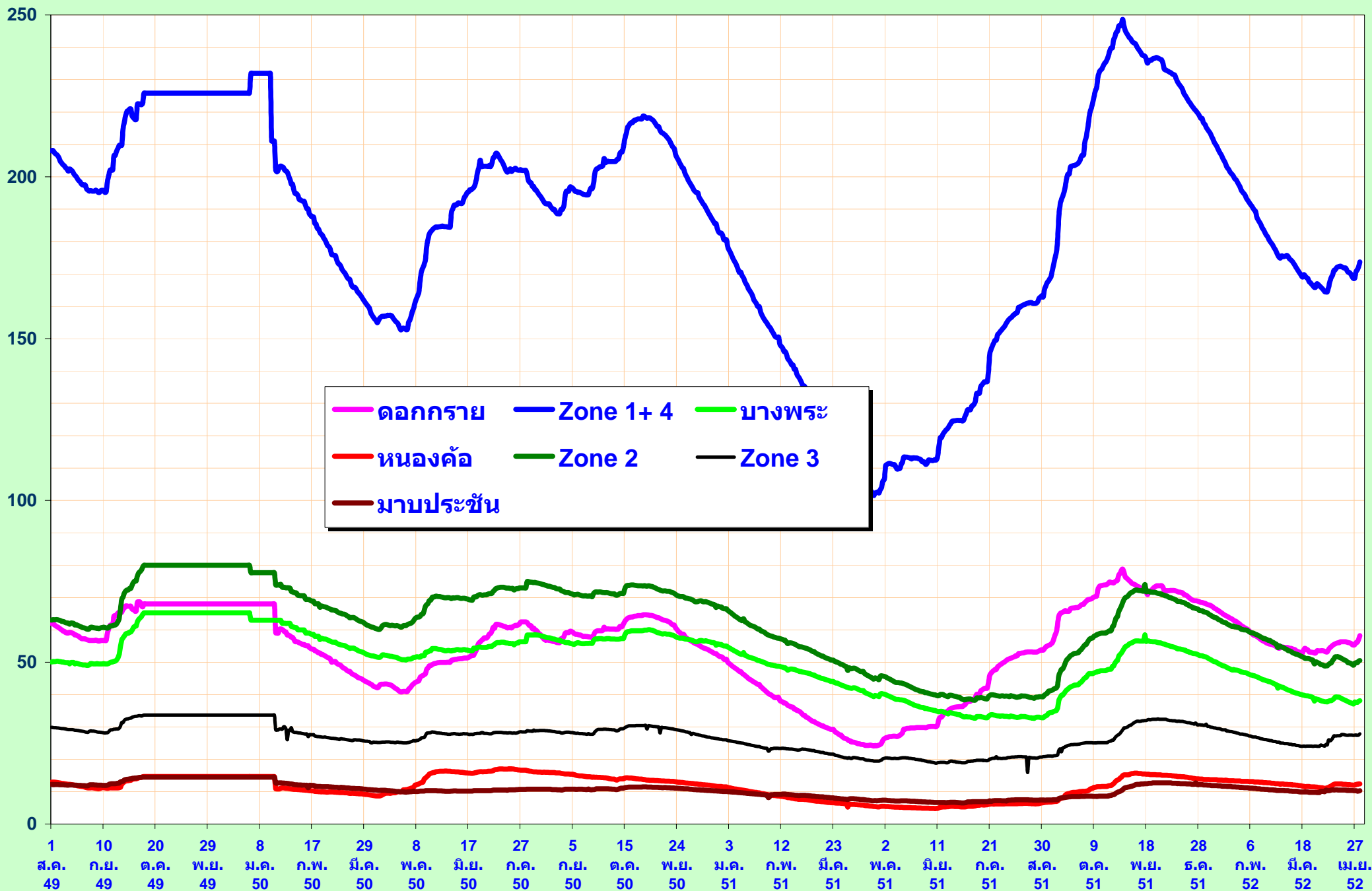
ณ วันที่ 1 พฤษภาคม 2552

หน่วย : ลบ.ม./วัน

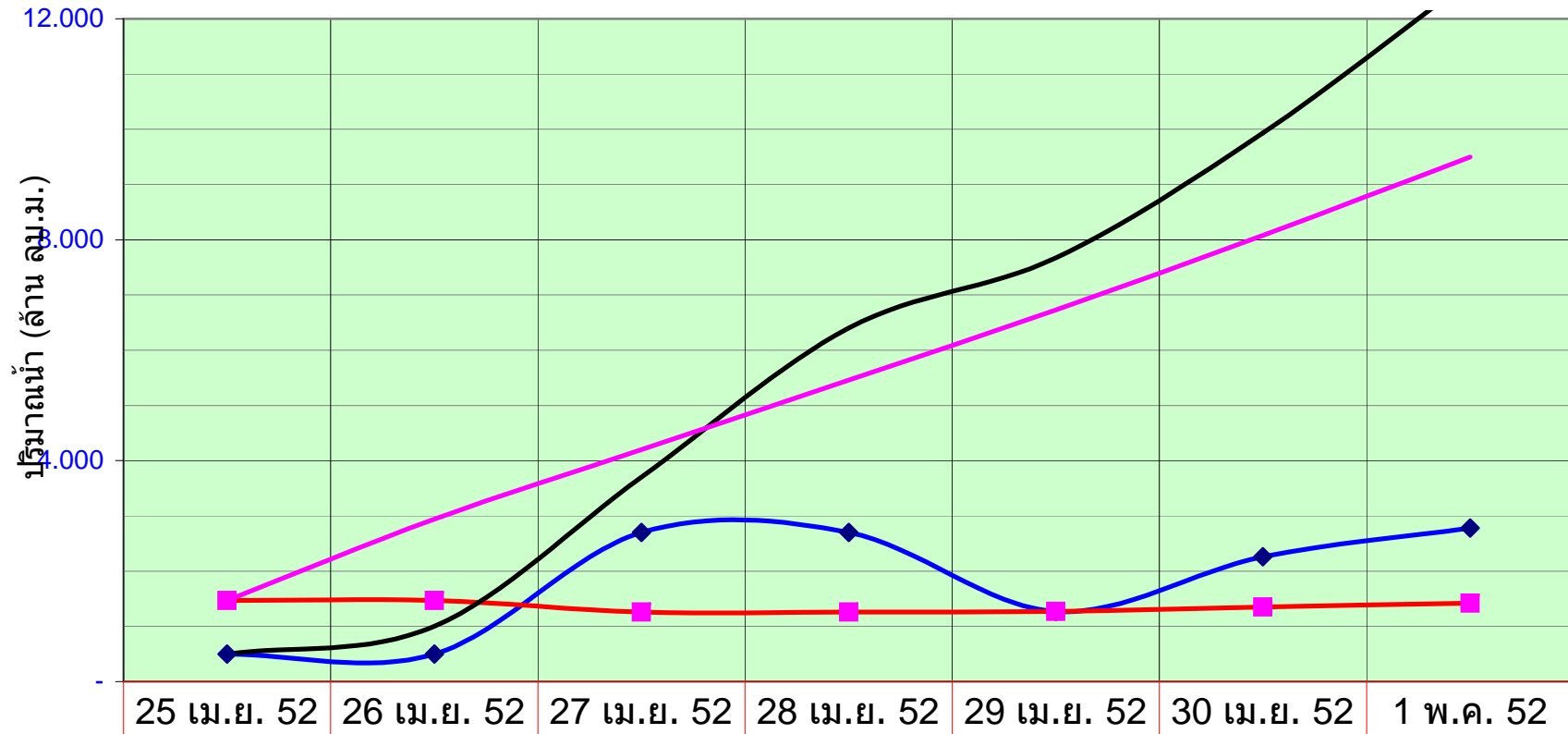
* คัดกรองมีน้ำไหลเข้าอ่างและระบายออกตามสภาพใช้งานปกติ



ปริมาณน้ำในอ่างเก็บน้ำ (ล้าน ลบ.ม.)



ปริมาณน้ำไหลเข้าอ่างและระบายออก รวมทุกพื้นที่



	25 เม.ย. 52	26 เม.ย. 52	27 เม.ย. 52	28 เม.ย. 52	29 เม.ย. 52	30 เม.ย. 52	1 พ.ค. 52
◆ ไหลเข้า	0.500	0.500	2.700	2.700	1.270	2.260	2.780
■ ระบายออก	1.470	1.470	1.260	1.260	1.270	1.350	1.420
— เข้าสะสม	0.500	1.000	3.700	6.400	7.670	9.930	12.710
— ออกสะสม	1.470	2.940	4.200	5.460	6.730	8.080	9.500

ปริมาณน้ำ ไหลเข้าอ่าง และ ระบายออก รวมทุกพื้นที่

