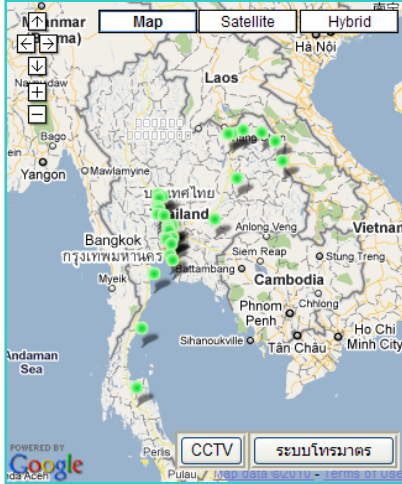




รายงานระดับน้ำจากกล้อง CCTV

ณ. วันที่ 25 ธันวาคม พ.ศ. 2553

เวลา 10.30 น.



สรุปสถานการณ์น้ำในลำน้ำสายหลัก

วัดศรีชมพูนอกคือ อ.ท่าบ่อ จ.หนองคาย (ห้วยโสมง/ลุ่มน้ำโขงอีสาน) สถานการณ์น้ำปกติ
โรงเรียนเทศบาล 4 อ.เมือง จ.นครราชสีมา (ลำตะคอง/ลุ่มน้ำมูล) สถานการณ์น้ำปกติ
บ้านทับกฤช อ.ชุมแสง จ.นครสวรรค์ (ลุ่มน้ำน่าน) สถานการณ์น้ำปกติ
สะพานพุทธ เขตธนบุรี กรุงเทพฯ (ลุ่มน้ำเจ้าพระยา) สถานการณ์น้ำปกติ
เทศบาลเมืองเพชรบุรี อ.เมือง จ.เพชรบุรี (ลุ่มน้ำเพชรบุรี) สถานการณ์น้ำปกติ
ร.ร.อนุบาลบางสะพาน อ.บางสะพาน จ.ประจวบคีรีขันธ์ (คลองบางสะพาน/ลุ่มน้ำชายฝั่งทะเลตะวันตก) สถานการณ์น้ำปกติ
สกจ.สุราษฎร์ธานี อ.เมือง จ.สุราษฎร์ธานี (ลุ่มน้ำตาปี) สถานการณ์น้ำปกติ

สง.ส่วนอุทกหนองคาย - อ.เมือง จ.หนองคาย (ลุ่มน้ำโขง)



ระดับน้ำปัจจุบัน	N/A	ม.รทก.
ระดับตลิ่งต่ำสุด	166.65	ม.รทก.
ระดับท่อน้ำ	149.20	ม.รทก.

วัดบ้านทุ่งธาตุ - อ.โพนพิสัย จ.หนองคาย (ห้วยหลวง/ลุ่มน้ำโขงอีสาน)



ระดับน้ำปัจจุบัน	155.60	ม.รทก.
ระดับตลิ่งต่ำสุด	159.43	ม.รทก.
ระดับท่อน้ำ	147.95	ม.รทก.

บ้านตาลปากน้ำ - อ.ท่าอุเทน จ.นครพนม (แม่น้ำสงคราม/ลุ่มน้ำโขงอีสาน)



ระดับน้ำปัจจุบัน	135.45	ม.รทก.
ระดับตลิ่งต่ำสุด	142.11	ม.รทก.
ระดับท่อน้ำ	131.25	ม.รทก.

เทศบาลตำบลนาแก - อ.นาแก จ.นครพนม (ห้วยน้ำก่ำ/ลุ่มน้ำโขงอีสาน)



ระดับน้ำปัจจุบัน	142.13	ม.รทก.
ระดับตลิ่งต่ำสุด	144.35	ม.รทก.
ระดับท่อน้ำ	138.09	ม.รทก.

โรงเรียนเทศบาล 4 - อ.เมือง จ.นครราชสีมา
(แม่น้ำลำตะคอง/ลุ่มน้ำมูล)



ระดับน้ำปัจจุบัน	176.10 ม.รทก.
ระดับตลิ่งต่ำสุด	178.00 ม.รทก.
ระดับท้องน้ำ	- ม.รทก.

บ้านหาดเสลา - อ.แก้งเตี้ย จ.นครสวรรค์
(ลุ่มน้ำปิง)



ระดับน้ำปัจจุบัน	2.70 ม.รทก.
ระดับตลิ่งต่ำสุด	- ม.รทก.
ระดับท้องน้ำ	- ม.รทก.

บ้านทับกฤช - อ.ชุมแสง จ.นครสวรรค์ (ทับกฤชใต้)
(ลุ่มน้ำน่าน)



ระดับน้ำปัจจุบัน	3.55 ม.รทก.
ระดับตลิ่งต่ำสุด	- ม.รทก.
ระดับท้องน้ำ	- ม.รทก.

สะพานเดชาติวงศ์ - อ.เมือง จ.นครสวรรค์
(ลุ่มน้ำเจ้าพระยา)



ระดับน้ำปัจจุบัน	4.20 ม.รทก.
ระดับตลิ่งต่ำสุด	- ม.รทก.
ระดับท้องน้ำ	- ม.รทก.

สะพานพุทธ - เขตธนบุรี จ.กรุงเทพฯ
(แม่น้ำเจ้าพระยา/ลุ่มน้ำเจ้าพระยา)



ระดับน้ำปัจจุบัน	1.25 ม.รทก.
ระดับตลิ่งต่ำสุด	2.43 ม.รทก.
ระดับท้องน้ำ	-18.20 ม.รทก.

เทศบาลเมืองเพชรบุรี - อ.เมือง จ.เพชรบุรี
(ลุ่มน้ำเพชรบุรี)



ระดับน้ำปัจจุบัน	1.38 ม.รทก.
ระดับตลิ่งต่ำสุด	4.33 ม.รทก.
ระดับท้องน้ำ	0.011 ม.รทก.

ร.ร.อนุบาลกลางสะพาน - อ.บางสะพาน จ.ประจวบคีรีขันธ์
(คลองบางสะพาน/ชายฝั่งทะเลตะวันตก)



ระดับน้ำปัจจุบัน	1.20	ม.รทก.
ระดับคลิ่งต่ำสุด	4.16	ม.รทก.
ระดับท้องน้ำ	-0.14	ม.รทก.

สกอ.เมืองสุราษฎร์ธานี - อ.เมือง จ.สุราษฎร์ธานี
(ลุ่มน้ำตาปี)




ระดับน้ำปัจจุบัน	1.10	ม.รทก.
ระดับคลิ่งต่ำสุด	2.60	ม.รทก.
ระดับท้องน้ำ	-8.58	ม.รทก.

จังหวัด	สถานที่ตั้งกล้อง	แม่น้ำ/ลุ่มน้ำ	วิกฤติน้ำแล้ง	วิกฤติน้ำท่วม	ระดับน้ำ (ม.รทก.)				
			ระดับน้อยกว่า	ระดับมากกว่า	21 ธ.ค.	22 ธ.ค.	23 ธ.ค.	24 ธ.ค.	25 ธ.ค.
หนองคาย	สนง.ส่วนอุทก หนองคาย อ.เมือง	โขง	160.48	166.50	N/A	N/A	N/A	N/A	N/A
หนองคาย	วัดศรีชมภูองค์ตั้ง อ.ท่าบ่อ	ห้วยโมง/ โขง	160.09	165.91	**	**	**	**	**
หนองคาย	บ้านบ้านทุ่งธาตุ อ.โพนพิสัย	ห้วยหลวง/ โขง	151.78	158.16	155.70	155.70	155.70	155.65	155.60
นครพนม	บ้านศาลปากน้ำ อ.ท่าอุเทน	น้ำสงคราม/ โขง	134.5	139.94	135.14	135.20	**	135.40	135.45
	เทศบาลตำบลนาแก อ.นาแก	ห้วยน้ำก่ำ/ โขง	139.53	141.94	142.13	142.13	142.13	**	142.13
ขอนแก่น	บ้านเหล่าชุม อ.เมือง	ชี	143.77	148.72	**	**	**	**	**
นครราชสีมา	โรงเรียนเทศบาล 4 อ.เมือง	ลำตะคอง/ มูล	175.10	177.50	176.10	176.10	176.10	176.10	176.10
นครสวรรค์	บ้านหาดเสลา อ.เก้าเลี้ยว	ปิง	-	-	2.80	2.70	2.90	2.90	2.70
	บ้านทับกฤช อ.ชุมแสง	น่าน	-	-	3.75	3.50	3.40	3.35	3.55
	สะพานเดชาติวงศ์ อ. เมือง	เจ้าพระยา	-	-	4.34	4.10	4.10	4.05	4.20
กรุงเทพฯ	สะพานพุทธ เขตธนบุรี	เจ้าพระยา	-1.00	1.20	1.70	1.70	1.70	1.60	1.25
เพชรบุรี	เทศบาลเมืองเพชรบุรี อ.เมือง	เพชรบุรี	-	-	1.30	1.20	1.05	1.05	1.38
ประจวบคีรีขันธ์	ร.ร.อนุบาลบางสะพาน อ.บางสะพาน	คลองบาง สะพาน/ ชายฝั่งทะเล ตะวันตก	-	-	1.15	0.95	1.00	**	1.20
สุราษฎร์ธานี	สกอ.เมือง สุราษฎร์ธานี อ.เมือง	ตาปี	-	-	1.80	1.50	1.55	1.10	2.00

** หมายถึงระบบการสื่อสารขัดข้อง

 คือ น้ำท่วม

 คือ เฝ้าระวังน้ำท่วม