

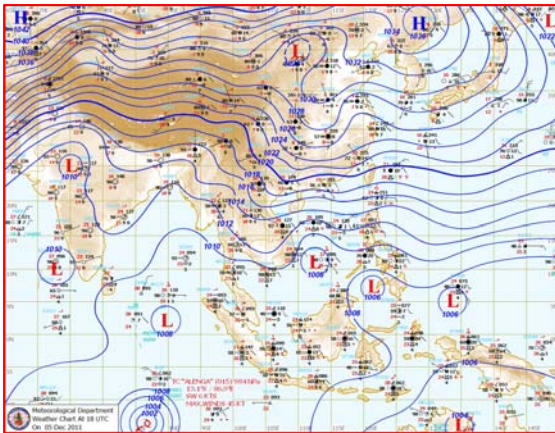


# รายงานการเฝ้าระวังติดตามสถานการณ์น้ำ ๒๔ ชั่วโมง

โทรศัพท์ ๐ ๒๒๙๘ ๖๖๓๑ โทรสาร ๐ ๒๒๙๘ ๖๖๒๙ <http://www.dwr.go.th>

สถานการณ์น้ำ เวลา ๐๗.๐๐ น. วันที่ ๖ ธันวาคม ๒๕๕๔

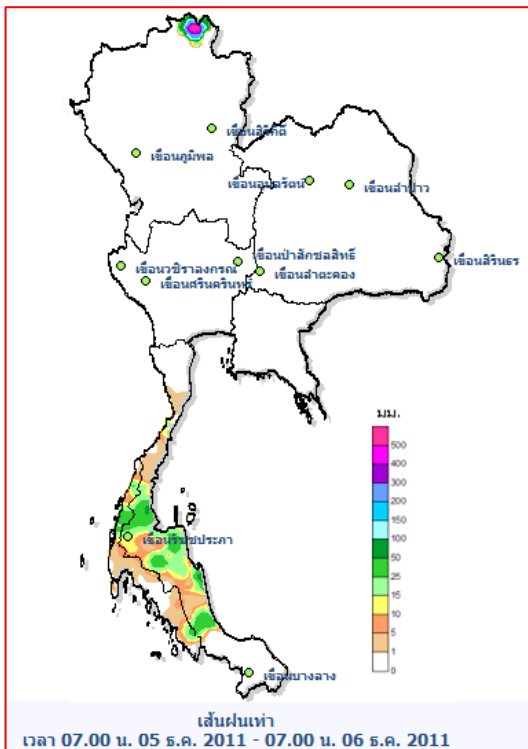
## ๑. สภาพอากาศ (๐๑.๐๐ น.) (ที่มา: กรมอุตุนิยมวิทยา)



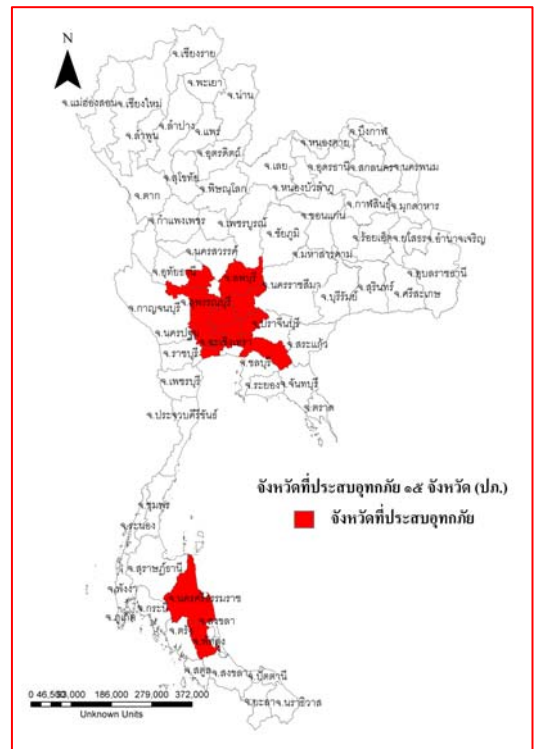
แผนที่อากาศ วันที่ ๖ ธ.ค. ๒๕๕๔ เวลา ๐๑.๐๐น.

บริเวณความกดอากาศสูงจากประเทศจีนปกคลุมประเทศไทยตอนบนและทะเลจีนใต้ ลักษณะเช่นนี้ทำให้ประเทศไทยยังคงมีอากาศหนาวเย็นในตอนเช้า สำหรับมรสุมตะวันออกเฉียงเหนือที่พัดปกคลุมอ่าวไทยและภาคใต้มีกำลังปานกลาง ทำให้ภาคใต้มีฝนฟ้าคะนองกระจ่าย และคลื่นลมบริเวณอ่าวไทยตอนล่างตั้งแต่จังหวัดนครศรีธรรมราชลงไปมีคลื่นสูงประมาณ ๒ เมตร ขอให้ชาวเรือควรเดินเรือด้วยความระมัดระวังในระยะนี้

## ๒. ปริมาณน้ำฝน ณ วันที่ ๕ ธันวาคม ๒๕๕๔



## ๓. พื้นที่ประสบภัยน้ำท่วม (รวม ๑๕ จังหวัด)



### ปริมาณฝนสูงสุดที่ ๔ ธันวาคม ๒๕๕๔ (ที่มา: กรมอุตุนิยมวิทยา)

ทต.ชุมโค อ.ปะทิว จ.ชุมพร	๒๔.๕ มม.
อบต.ท่าอุแท อ.กาญจนดิษฐ์ จ.สุราษฎร์ธานี	๑๕.๕ มม.
ทต.บ้านสวน อ.ควนขนุน จ.พัทลุง	๑๕.๕ มม.
อบต.แม่รำพึง อ.บางสะพาน จ.ประจวบคีรีขันธ์	๑๕.๐ มม.
อบต.ลิซล อ.ลิซล จ.นครศรีธรรมราช	๑๒.๐ มม.

ภาคเหนือ -

- ภาคกลาง จ.ชัยนาท จ.อ่างทอง จ.พระนครศรีอยุธยา จ.ลพบุรี จ.สระบุรี จ.สุพรรณบุรี จ.นครปฐม จ.ปทุมธานี จ.นนทบุรี จ.สมุทรสาคร จ.นครนายก กรุงเทพมหานคร
- ภาคตะวันออกเฉียงเหนือ จ.ฉะเชิงเทรา
- ภาคใต้ จ.พัทลุง จ.นครศรีธรรมราช

#### ๔. สถานการณ์น้ำในประเทศ

##### ภาพรวมสถานการณ์ระดับน้ำในคลองสายหลักในพื้นที่ กทม.

- คลองแสนแสบ ระดับน้ำลดลง ๑-๒ ซม.
- คลองประเวศบุรีรมย์ ระดับน้ำลดลง ๑ ซม.
- คลองลาดพร้าว ระดับน้ำลดลง ๑ ซม.
- คลองเปรมประชากร ระดับน้ำทรงตัว
- คลองบางเขน ระดับน้ำทรงตัว
- ฝั่งธนบุรีตอนบน ระดับน้ำลดลง ๑-๒ ซม.

##### สถานการณ์น้ำในเขตปริมณฑล

สถานี	คลอง	ระดับวิกฤติ (ม.รทก.)	๒๙ พ.ย. ๕๔ (ม.รทก.)	๓๐ พ.ย. ๕๔ (ม.รทก.)	๑ ธ.ค. ๕๔ (ม.รทก.)
E๒	คลอง ๑๓ ถ้าง	๑.๓๐	๑.๖๕	-	๑.๕๙
E๙	คลองแสนแสบ	๑.๑๐	๑.๔๙	-	๑.๔๒
W๕	คลองพระยาบวรสถิต	๑.๙๐	๓.๕๓	-	๓.๕๐
W๖	คลองพระอุดม	๑.๗๐	๓.๐๖	-	๒.๙๗
W๗	คลองพระพิมล	๑.๘๐	๒.๙๐	-	๒.๘๖
W๘	คลองบางใหญ่	๑.๗๐	๒.๕๘	-	๒.๕๑
W๙	คลองมหาสวัสดิ์	๑.๘๐	๒.๔๙	-	๒.๔๒
W๑๐	คลองพระพิมล	๑.๘๐	๒.๗๓	-	๒.๖๙
W๑๑	คลองนราภิรมย์	๒.๐๐	๓.๐๑	-	๒.๙๘
W๑๒	คลองโยง	๑.๖๐	๒.๕๓	-	๒.๔๘

- **แม่น้ำเจ้าพระยา** ที่สถานี C.๓ อ.เมือง จ.สิงห์บุรี ระดับน้ำ ๕.๕๔ ม. ต่ำกว่าตลิ่ง ๖.๑๖ ม. มีแนวโน้มลดลง  
 ที่สถานี C.๓๕ อ.พระนครศรีอยุธยา จ.พระนครศรีอยุธยา ระดับน้ำ ๒.๖๕ ม. ต่ำกว่าตลิ่ง ๑.๙๓ ม. มีแนวโน้มลดลง  
 คลองบางหลวง ที่สถานี C.๓๖ อ.พระนครศรีอยุธยา จ.พระนครศรีอยุธยา ระดับน้ำ ๓.๑๒ ม. ต่ำกว่าตลิ่ง ๐.๘๘ เมตร  
 มีแนวโน้มลดลง คลองบางบาล ที่สถานี C.๓๗ อ.พระนครศรีอยุธยา จ.พระนครศรีอยุธยา ระดับน้ำ ๒.๘๔ ม. ต่ำกว่าตลิ่ง  
 ๐.๙๖ เมตร มีแนวโน้มลดลง และที่ศูนย์ศิลปาชีพบางไทร อ.บางไทร จ.พระนครศรีอยุธยา ระดับน้ำ ๒.๔๐ ม. มีปริมาณน้ำ  
 ๑,๖๔๘ ลบ.ม./วินาที แนวโน้มลดลง

- **แม่น้ำเจ้าพระยา** สถานี C.๒ ที่ค่ายจิรประวัติ อำเภอเมือง จังหวัดนครสวรรค์ ปัจจุบันปริมาณน้ำไหลผ่าน ๘๘๕ ลบ.ม./  
 วินาที (เมื่อวาน ๙๕๑ ลูกบาศก์เมตรต่อวินาที) ระดับน้ำ ๒๐.๕๕ เมตร ต่ำกว่าตลิ่ง ๕.๖๕ เมตร มีแนวโน้มลดลง

- **เขื่อนเจ้าพระยา** สถานี C.๑๓ ที่อำเภอสรรพยา จังหวัดชัยนาท ปัจจุบันมีปริมาณน้ำไหลผ่าน ๓๕๕ ลบ.ม./วินาที  
 (เมื่อวาน ๓๗๓ ลูกบาศก์เมตรต่อวินาที) โดยมีระดับน้ำเหนือเขื่อนเจ้าพระยา ๑๖.๖๒ ม.รทก. (เมื่อวาน ๑๖.๕๖ ม.รทก.) แนวโน้ม  
 ลดลง ระดับน้ำท้ายเขื่อนเจ้าพระยา ๘.๗๗ ม.รทก. (เมื่อวาน ๘.๘๗ ม.รทก.) แนวโน้มลดลง

### สถานการณ์น้ำในพื้นที่ลุ่มน้ำโขง

- สถานการณ์น้ำในแม่น้ำโขง (วันที่ ๒ ธ.ค.๕๔)

อ.เชียงแสน จ.เชียงราย	ระดับตลิ่ง	๑๑.๘๐ ม.	ระดับน้ำ	๒.๕๐ ม.	ต่ำกว่าตลิ่ง	๙.๓๐ ม.	แนวโน้มลดลง
อ.เชียงคาน จ.เลย	ระดับตลิ่ง	๑๗.๔๐ ม.	ระดับน้ำ	๕.๖๐ ม.	ต่ำกว่าตลิ่ง	๑๑.๘๐ ม.	แนวโน้มลดลง
อ.เมือง จ.หนองคาย	ระดับตลิ่ง	๑๒.๒๐ ม.	ระดับน้ำ	๓.๐๑ ม.	ต่ำกว่าตลิ่ง	๙.๑๙ ม.	แนวโน้มลดลง
อ.เมือง จ.นครพนม	ระดับตลิ่ง	๑๒.๗๐ ม.	ระดับน้ำ	๒.๕๓ ม.	ต่ำกว่าตลิ่ง	๑๐.๑๗ ม.	แนวโน้มลดลง
อ.เมือง จ.มุกดาหาร	ระดับตลิ่ง	๑๒.๖๐ ม.	ระดับน้ำ	๒.๗๐ ม.	ต่ำกว่าตลิ่ง	๙.๙๐ ม.	แนวโน้มลดลง
อ.โขงเจียม จ.อุบลราชธานี	ระดับตลิ่ง	๑๖.๒๐ ม.	ระดับน้ำ	๔.๑๒ ม.	ต่ำกว่าตลิ่ง	๑๒.๐๘ ม.	แนวโน้มลดลง

ระดับน้ำในแม่น้ำโขง อยู่ในระดับปกติ (ใกล้เคียงค่าเฉลี่ย) และมีแนวโน้มลดลง

ระดับน้ำในลุ่มน้ำโขง มีระดับน้ำอยู่ในระดับปกติ (ต่ำกว่าตลิ่ง) และมีแนวโน้มลดลง

### สถานการณ์น้ำในพื้นที่ลุ่มน้ำชี

ลุ่มน้ำชี ปัจจุบันระดับน้ำอยู่ในระดับปกติ (ต่ำกว่าตลิ่ง) คาดว่า ในช่วง ๑-๒ วันข้างหน้า ระดับน้ำมีแนวโน้มลดลง/

ทรงตัว

### สถานการณ์น้ำในพื้นที่ลุ่มน้ำมูล

ลุ่มน้ำมูล ปัจจุบันระดับน้ำอยู่ในระดับปกติ (ต่ำกว่าตลิ่ง) คาดว่า ในช่วง ๑-๒ วันข้างหน้า ระดับน้ำมีแนวโน้มลดลง/

ทรงตัว

### สถานการณ์น้ำในพื้นที่ลุ่มน้ำทะเลสาบสงขลา

ลุ่มน้ำทะเลสาบสงขลา ปัจจุบันมีน้ำล้นตลิ่งที่สถานีบางแก้ว และปากอ ส่วนที่ตะโหมด อยู่ตะกอนบน อยู่ตะกอนกลาง ปากทะเลสาบสงขลา นาท่อม ลำป่า รัตภูมิ และท่าแนะ ระดับน้ำอยู่ในระดับปกติ (ต่ำกว่าตลิ่ง) คาดว่า ในช่วง ๑-๒ วันข้างหน้า ระดับน้ำมีแนวโน้มลดลง/ทรงตัว โดยที่สถานีบางแก้ว และปากอ มีแนวโน้มลดลงแต่ยังสูงกว่าตลิ่ง

### สถานการณ์น้ำในพื้นที่ภาคใต้

สรุปภาพรวมสถานการณ์อุทกภัยของพื้นที่ ปัจจุบันทุกจังหวัดสถานการณ์เกิดอุทกภัย ได้เข้าสู่สภาวะปกติแล้ว อย่างไรก็ตาม สำนักงานทรัพยากรน้ำภาค ๘ และ ภาค ๑๐ ได้กำชับเจ้าหน้าที่ผู้รับผิดชอบเฝ้าระวังพื้นที่วิกฤติอย่างใกล้ชิด

## ๕. สถานการณ์ เตือนภัย Early Warning

ไม่มีรายงาน

## ๖. การให้ความช่วยเหลือ

โครงการสูบน้ำลงสู่ทะเล ปัจจุบันได้รับสนับสนุนเครื่องสูบน้ำจากกระทรวงมหาดไทย ๑๙๖ เครื่อง ได้ติดตั้งและสูบน้ำลงสู่ทะเลด้านตะวันตกผ่านแม่น้ำท่าจีนเป็นหลักและเสริมในด้านตะวันออกบางจุด วันที่ ๕ ธันวาคม ๒๕๕๔ สูบน้ำได้ ๒๗๓,๔๑๐ ลบ.ม. ผลดำเนินการตั้งแต่วันที่ ๒๙ ตุลาคม ๒๕๕๔ ถึง ๕ ธันวาคม ๒๕๕๔ รวมสูบน้ำได้ ๒๑,๒๖๓,๒๒๗ ลบ.ม.

## โครงการสูบน้ำในพื้นที่ชุมชน มีรายละเอียดดังนี้

ที่	จังหวัดที่ขอสนับสนุน เครื่องสูบน้ำ	จำนวน เครื่องสูบน้ำทั้งหมด	จำนวน เครื่องสูบน้ำที่ ติดตั้ง	จำนวนเครื่องสูบน้ำ ที่เดินเครื่อง สูบน้ำ	ปริมาณการสูบน้ำ (ลบ.ม./วัน)	ปริมาณการสูบน้ำ (ลบ.ม./วินาที)
๑	นนทบุรี	๑๕๐	๑๔๒	๑๐๒	๗๙๘,๑๕๐	๙.๒๔
๒	ปทุมธานี	๑๘	๑๒	๖	๓๕,๔๐๐	๐.๔๑
๓	นครปฐม	๑	๑	๑	๖,๓๓๖	๐.๐๗
๔	สมุทรสาคร	๒๖	๒๑	๑๘	๖๐,๘๖๔	๐.๗๐
๕	พระนครศรีอยุธยา	๘	๘	๘	๗,๕๐๐	๐.๐๘
๖	กรุงเทพมหานคร	๖	๒	๒	๑๐,๘๐๐	๐.๑๒๕
<b>รวม</b>		<b>๒๐๙</b>	<b>๑๘๖</b>	<b>๑๓๗</b>	<b>๙๑๙๐๕๐</b>	<b>-</b>

กรมทรัพยากรน้ำได้บริการน้ำดื่มจากเครื่องผลิตน้ำดื่ม โดยดำเนินการติดตั้ง จำนวน ๙ เครื่อง บริเวณที่ติดตั้ง จำนวน ๗ แห่ง ประกอบด้วย กรมทรัพยากรน้ำ จำนวน ๒ เครื่อง พื้นที่คลองทวีวัฒนา จำนวน ๒ เครื่อง เรือนจำกลาง คลองเปรม จำนวน ๑ เครื่อง สถาบันมะเร็งแห่งชาติ จำนวน ๑ เครื่อง บ้านข้าวงาม ตำบลข้าวงาม อำเภอลำลูกเกด จังหวัด พระนครศรีอยุธยา จำนวน ๑ เครื่อง ตลาดโรงเกลือ ตำบลพระอินทร์ราชา อำเภอบางปะอิน จังหวัดพระนครศรีอยุธยา จำนวน ๑ เครื่อง องค์การบริหารส่วนตำบลท้ายนา อำเภอโพทะเล จังหวัดพิจิตร จำนวน ๑ เครื่อง ปัจจุบันได้ผลิตน้ำดื่มไปแล้วทั้งสิ้น ๓๘๒,๖๐๕ ลิตร ซึ่งสามารถช่วยเหลือประชาชนทั้งสิ้น ประมาณ ๗๖,๕๒๑ คน

ได้แจกจ่าย Dasta Ball เพื่อการบำบัดน้ำเสียในพื้นที่ประสบอุทกภัยให้จังหวัดและประชาชนทั่วไป รวมทั้งสิ้นจำนวน ๓,๖๐๙,๕๐๗ ลูก และได้แจกจ่ายน้ำหมักชีวภาพ รวมทั้งสิ้นจำนวน ๒๐๒,๗๓๙ ขวด