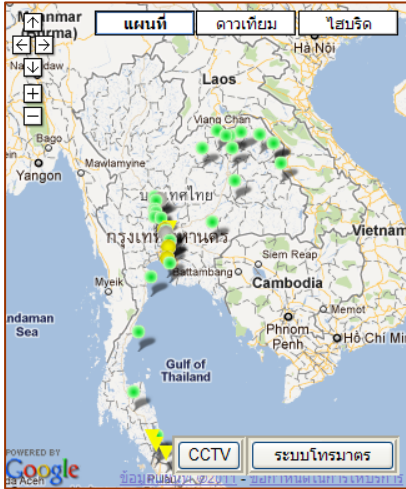




รายงานระดับน้ำจากกล้อง CCTV  
ณ. วันที่ 12 ธันวาคม พ.ศ. 2554

เวลา 08.30 น.



สรุปสถานการณ์น้ำในลำน้ำสายหลัก

- วัดทุ่งธาตุ อ.โพธิ์พิสัย จ.หนองคาย (ลุ่มน้ำโขงอีสาน) สถานการณ์น้ำปกติ
- นครพนม อ.เมือง จ.นครพนม (ลุ่มน้ำโขง) สถานการณ์น้ำปกติ
- บ้านหาดเสลา อ.แก้งเสือ จ.นครสวรรค์ (ลุ่มน้ำปิง) สถานการณ์น้ำปกติ
- วัดเกาะวาลูการาม อ.เมือง จ.ลำปาง (ลุ่มน้ำวัง) สถานการณ์น้ำปกติ
- บ้านทับกฤช อ.ชุมแสง จ.นครสวรรค์ (ลุ่มน้ำน่าน) สถานการณ์น้ำปกติ
- สะพานพุทธ เขตธนบุรี กรุงเทพฯ (ลุ่มน้ำเจ้าพระยา) สถานการณ์น้ำปกติ
- สกจ.สุราษฎร์ธานี อ.เมือง จ.สุราษฎร์ธานี (ลุ่มน้ำตาปี) สถานการณ์น้ำปกติ
- ลำปำ อ.เมือง จ.พัทลุง (ลุ่มน้ำทะเลสาบสงขลา) สถานการณ์น้ำปกติ

สถานีห้วยหลวง - อ.เมือง จ.อุดรธานี  
(ลุ่มน้ำโขง)



ระดับน้ำปัจจุบันต่ำกว่า	166.90	ม.รทก.
ระดับตลิ่งต่ำสุด	169.93	ม.รทก.
ระดับท่อน้ำ	166.69	ม.รทก.

สถานีปากอูน - อ.ศรีสงคราม จ.นครพนม  
(ลุ่มน้ำโขง)



ระดับน้ำปัจจุบัน	133.99	ม.รทก.
ระดับตลิ่งต่ำสุด	158.22	ม.รทก.
ระดับท่อน้ำ	149.84	ม.รทก.

นครพนม - อ.เมือง จ.นครพนม  
(ลุ่มน้ำโขง)



ระดับน้ำปัจจุบัน	134.68	ม.รทก.
ระดับตลิ่งต่ำสุด	-	ม.รทก.
ระดับท่อน้ำ	-	ม.รทก.

วัดบ้านทุ่งธาตุ - อ.โพธิ์พิสัย จ.หนองคาย  
(ห้วยหลวง/ลุ่มน้ำโขงอีสาน)



ระดับน้ำปัจจุบัน	156.16	ม.รทก.
ระดับตลิ่งต่ำสุด	159.10	ม.รทก.
ระดับท่อน้ำ	147.95	ม.รทก.

บ้านท่าสะอาด - อ.เซกา จ.บึงกาฬ  
(แม่น้ำสงคราม/ลุ่มน้ำโขง)



ระดับน้ำปัจจุบันต่ำกว่า	139.80	ม.รทก.
ระดับตลิ่งต่ำสุด	144.92	ม.รทก.
ระดับท้องน้ำ	134.18	ม.รทก.

สตึก - อ.สตึก จ.บุรีรัมย์  
(ลุ่มน้ำมูล)



ระดับน้ำปัจจุบัน	129.70	ม.รทก.
ระดับตลิ่งต่ำสุด	128.76	ม.รทก.
ระดับท้องน้ำ	121.50	ม.รทก.

ประปาบ้านปากล่อง - อ.เมือง จ.ลำพูน  
(ลุ่มน้ำปิง)



ระดับน้ำปัจจุบัน	283.12	ม.รทก.
ระดับตลิ่งต่ำสุด	371.46	ม.รทก.
ระดับท้องน้ำ	363.50	ม.รทก.

บ้านหาดเสลา - อ.เก้าเลี้ยว จ.นครสวรรค์  
(ลุ่มน้ำปิง)



ระดับน้ำปัจจุบัน	28.37	ม.รทก.
ระดับตลิ่งต่ำสุด	32.53	ม.รทก.
ระดับท้องน้ำ	24.97	ม.รทก.

วัดเกาะวาลุการาม - อ.เมือง จ.ลำปาง  
(ลุ่มน้ำวัง)



ระดับน้ำปัจจุบัน	228.78	ม.รทก.
ระดับตลิ่งต่ำสุด	234.67	ม.รทก.
ระดับท้องน้ำ	288.54	ม.รทก.

บ้านทับกฤช - อ.ชุมแสง จ.นครสวรรค์ (ทับกฤชใต้)  
(ลุ่มน้ำน่าน)



ระดับน้ำปัจจุบัน	17.47	ม.รทก.
ระดับตลิ่งต่ำสุด	26.16	ม.รทก.
ระดับท้องน้ำ	13.28	ม.รทก.

อ.ปากน้ำโพ จ.นครสวรรค์  
(ลุ่มน้ำเจ้าพระยา)



ระดับน้ำปัจจุบันต่ำกว่า	22.00	ม.รทก.
ระดับตลิ่งต่ำสุด	25.82	ม.รทก.
ระดับท้องน้ำ	14.66	ม.รทก.

สะพานเดชาติวงศ์ - อ.เมือง จ.นครสวรรค์  
(ลุ่มน้ำเจ้าพระยา)



ระดับน้ำปัจจุบันไม่มีstaff	00.00	ม.รทก.
ระดับตลิ่งต่ำสุด	24.87	ม.รทก.
ระดับท้องน้ำ	11.25	ม.รทก.

บ้านยางมณี - อ.โพธิ์ทอง จ.อ่างทอง  
(ลุ่มน้ำเจ้าพระยา)



ระดับน้ำปัจจุบัน	-0.14	ม.รทก.
ระดับตลิ่งต่ำสุด	-	ม.รทก.
ระดับท้องน้ำ	-	ม.รทก.

บ้านบางปี - อ.เมือง จ.ลพบุรี  
(ลุ่มน้ำเจ้าพระยา)



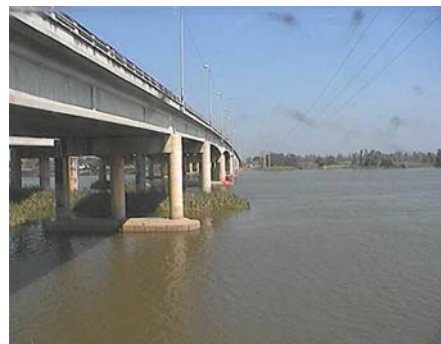
ระดับน้ำปัจจุบันไม่มีstaff	00.00	ม.รทก.
ระดับตลิ่งต่ำสุด	-	ม.รทก.
ระดับท้องน้ำ	-	ม.รทก.

ศาลากลางอ่างทอง - อ.เมือง จ.อ่างทอง  
(ลุ่มน้ำเจ้าพระยา)



ระดับน้ำปัจจุบันไม่มีstaff	00.00	ม.รทก.
ระดับตลิ่งต่ำสุด	-	ม.รทก.
ระดับท้องน้ำ	-	ม.รทก.

บ้านท้ายดง - อ.สามโคก จ.ปทุมธานี  
(ลุ่มน้ำเจ้าพระยา)



ระดับน้ำปัจจุบัน	2.10	ม.รทก.
ระดับตลิ่งต่ำสุด	3.03	ม.รทก.
ระดับท้องน้ำ	-10.50	ม.รทก.



ศาลากลางสมุทรปราการ - อ.เมือง จ.สมุทรปราการ  
(ลุ่มน้ำเจ้าพระยา)



ระดับน้ำปัจจุบัน	1.50	ม.รทก.
ระดับตลิ่งต่ำสุด	-	ม.รทก.
ระดับท้องน้ำ	-	ม.รทก.

เชิงสะพานบริรักษ์ - อ.เมือง จ.อุทัยธานี  
(แม่น้ำสะแกกรัง)



ระดับน้ำปัจจุบัน	16.60	ม.รทก.
ระดับตลิ่งต่ำสุด	19.90	ม.รทก.
ระดับท้องน้ำ	-	ม.รทก.

วัดทรงสวย - อ.วัดสิงห์ จ.ชัยนาท  
(ลุ่มน้ำท่าจีน)



ระดับน้ำปัจจุบัน	5.76	ม.รทก.
ระดับตลิ่งต่ำสุด	-	ม.รทก.
ระดับท้องน้ำ	-	ม.รทก.

ร.ร.อนุบาลบางสะพาน - อ.บางสะพาน จ.ประจวบคีรีขันธ์  
(คลองบางสะพาน/ชายฝั่งทะเลตะวันตก)



ระดับน้ำปัจจุบัน	1.55	ม.รทก.
ระดับตลิ่งต่ำสุด	4.16	ม.รทก.
ระดับท้องน้ำ	-0.14	ม.รทก.

สกอ.เมืองสุราษฎร์ธานี - อ.เมือง จ.สุราษฎร์ธานี  
(ลุ่มน้ำตาปี)



ระดับน้ำปัจจุบัน	2.35	ม.รทก.
ระดับตลิ่งต่ำสุด	2.60	ม.รทก.
ระดับท้องน้ำ	-8.58	ม.รทก.

สถานีคลองนาท่อม - อ.เมือง จ.พัทลุง  
(ลุ่มน้ำทะเลสาบสงขลา)



ระดับน้ำปัจจุบัน	21.12	ม.รทก.
ระดับตลิ่งต่ำสุด	28.85	ม.รทก.
ระดับท้องน้ำ	18.77	ม.รทก.

สถานีลำป่า - อ.เมือง จ.พัทลุง  
(ลุ่มน้ำทะเลสาบสงขลา)



ระดับน้ำปัจจุบัน	-1.34	ม.รทก.
ระดับตลิ่งต่ำสุด	1.15	ม.รทก.
ระดับท้องน้ำ	-2.86	ม.รทก.

จังหวัด	สถานที่ตั้งกล้อง	แม่น้ำ/ ลุ่มน้ำ	วิกฤติ	วิกฤติ	ระดับน้ำ (ม.รทก.)			สถานการณ์
			น้ำแล้ง	น้ำท่วม	พ.ศ.2554			
			ระดับ น้อยกว่า	ระดับ มากกว่า	10 ธ.ค	11 ธ.ค	12 ธ.ค	
จ.อุตรธานี	สถานีห้วยหลวง อ.เมือง	โขง			166.90	166.90	166.90	สถานการณ์น้ำน้อย
จ.นครพนม	สถานีปากอูน อ.ศรีสงคราม	โขง			133.97	133.99	133.99	สถานการณ์น้ำปกติ
จ.นครพนม	นครพนม อ.เมือง	โขง			134.78	134.68	134.68	สถานการณ์น้ำปกติ
จ.หนองคาย	วัดศรีชมพูนาคี อ.ท่าบ่อ	ห้วยโมง/โขง	158.93	167.08	***	***	***	สถานการณ์น้ำปกติ
จ.หนองคาย	วัดบ้านทุ่งธาตุ อ.โพนพิสัย	ห้วยหลวง/ โขงอีสาน	150.50	159.43	156.20	156.20	156.16	สถานการณ์น้ำปกติ
จ.บึงกาฬ	บ้านท่าสะอาด อ.เซกา	น้ำสงคราม/ โขงอีสาน	136.33	143.85	139.90	139.90	139.80	สถานการณ์น้ำปกติ
จ.บุรีรัมย์	สตึก อ.สตึก	มูล	123.13	128.76	129.70	129.70	129.70	สถานการณ์น้ำปกติ
จ.ลำพูน	ประปาบ้านปากล่อง อ.เมือง	กวาง/ปิง	285.20	288.24	283.12	283.11	283.12	สถานการณ์น้ำปกติ
จ.นครสวรรค์	หาดเสลา อ.เก้าเลี้ยว	ปิง		32.53	28.32	28.33	28.37	สถานการณ์น้ำปกติ
จ.ลำปาง	วัดเกาะวาลุการาม อ.เมือง	วัง	230.09	234.50	228.88	228.88	228.78	สถานการณ์น้ำปกติ
จ.นครสวรรค์	บ้านท่าบ่อ อ.ชุมแสง	น่าน		26.16	17.38	17.47	17.47	สถานการณ์น้ำปกติ
จ.ชัยนาท	วัดโคกจันทร์ อ.สรรพยา	เจ้าพระยา			***	***	***	
จ.อ่างทอง	บ้านยางมณี อ.โพธิ์ทอง	เจ้าพระยา		9.11	0.31	0.30	-0.14	สถานการณ์น้ำปกติ
จ.ปทุมธานี	บ้านท้ายดง อ.สามโคก	เจ้าพระยา		3.03	***	2.20	2.10	สถานการณ์น้ำปกติ
กรุงเทพฯ	สะพานพระพุทธ เขตธนบุรี	เจ้าพระยา		2.20	***	***	***	สถานการณ์น้ำปกติ
จ.สมุทรปราการ	ศาลากลาง อ.เมือง	เจ้าพระยา			1.00	1.40	1.50	สถานการณ์น้ำปกติ
จ.อุทัยธานี	เชิงสะพานบวรวิเศษ อ.เมือง	สะแกกรัง	15.16	19.90	16.50	16.60	16.60	สถานการณ์น้ำปกติ
จ.ชัยนาท	ปตร.พลเทพ(วัดทรงเสวย) อ.วัดสิงห์	ท่าจีน			6.00	5.70	5.76	สถานการณ์น้ำปกติ
จ.ประจวบคีรีขันธ์	ร.ร.อนุบาลบางสะพาน อ.บางสะพาน	คลองบางสะพาน/ ชายฝั่งทะเลตะวันตก		3.30	1.30	1.30	1.55	สถานการณ์น้ำปกติ
จ.สุราษฎร์ธานี	สภจ.สุราษฎร์ธานี อ.เมือง	ตาปี		2.28	2.40	***	2.35	สถานการณ์น้ำปกติ
จ.สงขลา	สถานีคลองอู่ตะเภาตอนล่าง อ.หาดใหญ่	ทะเลสาบสงขลา			***	***	***	สถานการณ์น้ำปกติ
จ.พัทลุง	สถานีคลองตะโหมด อ.ตะโหมด	ทะเลสาบสงขลา			23.14	***	***	สถานการณ์น้ำปกติ
จ.พัทลุง	นาท่อม อ.เมือง	ทะเลสาบสงขลา			20.75	20.90	21.12	สถานการณ์น้ำปกติ
จ.พัทลุง	ลำปำ อ.เมือง	ทะเลสาบสงขลา			***	***	-1.34	สถานการณ์น้ำปกติ