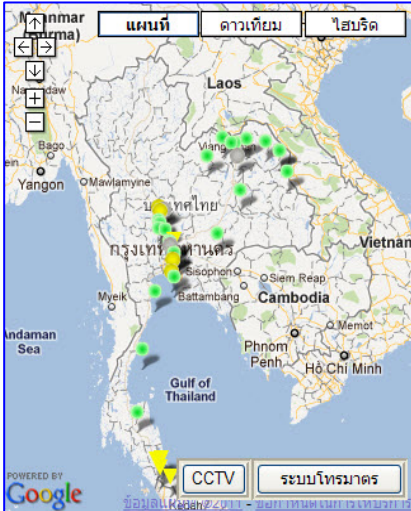




รายงานระดับน้ำจากกล้อง CCTV  
ณ. วันที่ 27 กันยายน พ.ศ. 2554

เวลา 08.30 น.



สรุปสถานการณ์น้ำในลำน้ำสายหลัก

บ้านตาลปากน้ำ อ.ท่าอุเทน จ.นครพนม (ลุ่มน้ำโขงอีสาน) สถานการณ์น้ำปกติ  
บ้านเหล่านกขุม อ.เมือง จ.ขอนแก่น (ลุ่มน้ำชี) สถานการณ์น้ำปกติ  
บ้านหาดเสลา อ.แก้งลำยอง จ.นครสวรรค์ (ลุ่มน้ำปิง) สถานการณ์ฝักระวังน้ำท่วม  
วัดเกาะวาลุการาม อ.เมือง จ.ลำปาง (ลุ่มน้ำวัง) สถานการณ์น้ำปกติ  
บ้านทับกฤช อ.ชุมแสง จ.นครสวรรค์ (ลุ่มน้ำน่าน) สถานการณ์น้ำท่วม  
ร.ร.อนุบาลบางสะพาน อ.บางสะพาน จ.ประจวบคีรีขันธ์ (คลองบางสะพาน/ลุ่มน้ำชายฝั่ง  
ทะเลตะวันตก) สถานการณ์น้ำปกติ  
บ้านท้ายดง อ.สามโคก จ.ปทุมธานี (ลุ่มน้ำเจ้าพระยา) สถานการณ์ฝักระวังน้ำท่วม  
นาท่อม อ.เมือง จ.พัทลุง (ลุ่มน้ำทะเลสาบสงขลา) สถานการณ์น้ำน้อย

สถานีห้วยหลวง - อ.เมือง จ.อุดรธานี  
(ลุ่มน้ำโขง)



ระดับน้ำปัจจุบัน	171.20	ม.รทก.
ระดับตลิ่งต่ำสุด	169.93	ม.รทก.
ระดับท้องน้ำ	166.69	ม.รทก.

สถานีปากอูน - อ.ศรีสงคราม จ.นครพนม  
(ลุ่มน้ำโขง)



ระดับน้ำปัจจุบัน	136.12	ม.รทก.
ระดับตลิ่งต่ำสุด	158.22	ม.รทก.
ระดับท้องน้ำ	149.84	ม.รทก.

วัดบ้านทุ่งธาตุ - อ.โพนพิสัย จ.หนองคาย  
(ห้วยหลวง/ลุ่มน้ำโขงอีสาน)



ระดับน้ำปัจจุบัน	160.00	ม.รทก.
ระดับตลิ่งต่ำสุด	159.43	ม.รทก.
ระดับท้องน้ำ	147.95	ม.

บ้านท่าสะอาด - อ.เขกา จ.บึงกาฬ  
(แม่น้ำสงคราม/ลุ่มน้ำโขง)



ระดับน้ำปัจจุบัน	147.00	ม.รทก.
ระดับตลิ่งต่ำสุด	-	ม.รทก.
ระดับท้องน้ำ	-	ม.รทก.

เทศบาลตำบลนาแก - อ.นาแก จ.นครพนม  
(หัวน้ำเก่า/ลุ่มน้ำโขงอีสาน)



ระดับน้ำปัจจุบัน	142.33	ม.รทก.
ระดับตลิ่งต่ำสุด	144.35	ม.รทก.
ระดับท้องน้ำ	138.09	ม.รทก.

สตึก - อ.สตึก จ.บุรีรัมย์  
(ลุ่มน้ำมูล)



ระดับน้ำปัจจุบัน	130.85	ม.รทก.
ระดับตลิ่งต่ำสุด	128.76	ม.รทก.
ระดับท้องน้ำ	121.50	ม.รทก.

ประปาบ้านปากล่อง - อ.เมือง จ.ลำพูน  
(ลุ่มน้ำปิง)



ระดับน้ำปัจจุบัน	286.24	ม.รทก.
ระดับตลิ่งต่ำสุด	371.46	ม.รทก.
ระดับท้องน้ำ	363.50	ม.รทก.

บ้านหาดเสลา - อ.แก้งะเลี้ยว จ.นครสวรรค์  
(ลุ่มน้ำปิง)



ระดับน้ำปัจจุบัน	30.22	ม.รทก.
ระดับตลิ่งต่ำสุด	32.53	ม.รทก.
ระดับท้องน้ำ	24.97	ม.รทก.

วัดเกาะวาลุการาม - อ.เมือง จ.ลำปาง  
(ลุ่มน้ำวัง)



ระดับน้ำปัจจุบัน	230.68	ม.รทก.
ระดับตลิ่งต่ำสุด	234.67	ม.รทก.
ระดับท้องน้ำ	288.54	ม.รทก.

บ้านทับกฤช - อ.ชุมแสง จ.นครสวรรค์ (ทับกฤชใต้)  
(ลุ่มน้ำน่าน)



ระดับน้ำปัจจุบัน	25.28	ม.รทก.
ระดับตลิ่งต่ำสุด	26.16	ม.รทก.
ระดับท้องน้ำ	13.28	ม.รทก.

อ.ปากน้ำโพ จ.นครสวรรค์  
(แม่น้ำเจ้าพระยา)



ระดับน้ำปัจจุบัน	28.00	ม.รทก.
ระดับตลิ่งต่ำสุด	25.82	ม.รทก.
ระดับท้องน้ำ	14.66	ม.รทก.

สะพานเดชาติวงศ์ - อ.เมือง จ.นครสวรรค์  
(ลุ่มน้ำเจ้าพระยา)



ระดับน้ำปัจจุบัน	22.95	ม.รทก.
ระดับตลิ่งต่ำสุด	24.87	ม.รทก.
ระดับท้องน้ำ	11.25	ม.รทก.

บ้านท้ายดง - อ.สามโคก จ.ปทุมธานี  
(ลุ่มน้ำเจ้าพระยา)



ระดับน้ำปัจจุบัน	3.27	ม.รทก.
ระดับตลิ่งต่ำสุด	3.03	ม.รทก.
ระดับท้องน้ำ	-10.50	ม.รทก.

สะพานพุทธ - เขตธนบุรี จ.กรุงเทพฯ  
(แม่น้ำเจ้าพระยา/ลุ่มน้ำเจ้าพระยา)



ระดับน้ำปัจจุบัน	1.60	ม.รทก.
ระดับตลิ่งต่ำสุด	2.90	ม.รทก.
ระดับท้องน้ำ	-15.24	ม.รทก.

ศาลากลางสมุทรปราการ - อ.เมือง จ.สมุทรปราการ  
(แม่น้ำเจ้าพระยา/ลุ่มน้ำเจ้าพระยา)



ระดับน้ำปัจจุบัน	0.10	ม.รทก.
ระดับตลิ่งต่ำสุด	-	ม.รทก.
ระดับท้องน้ำ	-	ม.รทก.

วัดจันทนาราม - อ.เมือง จ.จันทบุรี  
(ลุ่มน้ำชายฝั่งทะเลตะวันออก)



ระดับน้ำปัจจุบัน	2.90	ม.รทก.
ระดับตลิ่งต่ำสุด	3.61	ม.รทก.
ระดับท้องน้ำ	-	ม.รทก.



สกอ.เมืองสุราษฎร์ธานี - อ.เมือง จ.สุราษฎร์ธานี  
(ลุ่มน้ำตาปี)



ระดับน้ำปัจจุบัน	0.60	ม.รทก
ระดับตลิ่งต่ำสุด	2.60	ม.รทก.
ระดับท้องน้ำ	-8.58	ม.รทก.

สถานีคลองอู่ตะเภาตอนล่าง - อ.หาดใหญ่ จ.สงขลา  
(ลุ่มน้ำทะเลสาบสงขลา)



ระดับน้ำปัจจุบัน	-0.20	ม.รทก
ระดับตลิ่งต่ำสุด	8.93	ม.รทก.
ระดับท้องน้ำ	-1.93	ม.รทก.

สถานีคลองตะโหมด - อ.ตะโหมด จ.พัทลุง  
(ลุ่มน้ำทะเลสาบสงขลา)



ระดับน้ำปัจจุบัน	22.10	ม.รทก
ระดับตลิ่งต่ำสุด	27.94	ม.รทก.
ระดับท้องน้ำ	20.52	ม.รทก.

สถานีคลองนาท่อม - อ.เมือง จ.พัทลุง  
(ลุ่มน้ำทะเลสาบสงขลา)



ระดับน้ำปัจจุบัน	20.50	ม.รทก
ระดับตลิ่งต่ำสุด	28.85	ม.รทก.
ระดับท้องน้ำ	18.77	ม.รทก.

สถานีลำป่า - อ.เมือง จ.พัทลุง  
(ลุ่มน้ำทะเลสาบสงขลา)



ระดับน้ำปัจจุบัน	-2.90	ม.รทก
ระดับตลิ่งต่ำสุด	-	ม.รทก.
ระดับท้องน้ำ	-	ม.รทก.

จังหวัด	สถานที่ตั้งกล้อง	แม่น้ำ/ลุ่มน้ำ	วิกฤติน้ำแล้ง	วิกฤติน้ำท่วม	ระดับน้ำ (ม.รทก.) พ.ศ.2554			สถานการณ์
			ระดับน้อยกว่า	ระดับมากกว่า	25 ก.ย	26 ก.ย	27 ก.ย	
จ.อุตรธานี	สถานีห้วยหลวง อ.เมือง	โขง			171.30	171.25	171.20	เฝ้าระวังน้ำท่วม
จ.นครพนม	สถานีปากอูน อ.ศรีสงคราม	โขง			136.22	136.62	136.12	สถานการณ์น้ำปกติ
จ.หนองคาย	วัดทุ่งธาตุ อ.โพนพิสัย	ห้วยหลวง/ โขงอีสาน	150.50	159.43	160.00	160.00	160.00	สถานการณ์น้ำปกติ
จ.หนองคาย	บ้านท่าสะอาด อ.เขกา	น้ำสงคราม/ โขงอีสาน	136.33	143.85	147.00	147.00	147.00	สถานการณ์น้ำปกติ
จ.นครพนม	เทศบาล ต.นาแก อ.นาแก	ห้วยน้ำก่ำ/ โขงอีสาน	139.05	142.42	142.68	142.63	142.33	สถานการณ์น้ำปกติ
จ.บุรีรัมย์	สตึก อ.สตึก	มูล	123.13	128.76	130.70	130.75	130.85	เฝ้าระวังน้ำท่วม
จ.เชียงใหม่	ร.ร.เชียงใหม่คริสเตียน อ.เมือง	ปิง	302.12	304.20	***	***	***	สถานการณ์น้ำปกติ
จ.ลำพูน	ประปาบ้านปากล่อง อ.เมือง	กวง/ปิง	366.20	369.02	286.44	286.54	286.24	สถานการณ์น้ำปกติ
จ.นครสวรรค์	หาดเสลา อ.เก้าเลี้ยว	ปิง		32.53	30.27	30.27	30.22	สถานการณ์น้ำปกติ
จ.ลำปาง	วัดเกาะวาลุการาม อ.เมือง	วัง	230.09	234.50	230.38	230.73	230.68	สถานการณ์น้ำปกติ
จ.นครสวรรค์	บ้านทับกฤช อ.ชุมแสง	น่าน		26.16	25.28	25.28	25.28	น้ำท่วมวิกฤติ
จ.นครสวรรค์	ปากน้ำโพ ปากน้ำโพ	เจ้าพระยา	18.73	25.60	28.00	28.00	28.00	น้ำท่วมวิกฤติ
จ.นครสวรรค์	สะพานเดชาติวงศ์ อ.เมือง	เจ้าพระยา		24.87	22.85	22.85	22.95	เฝ้าระวังน้ำท่วม
จ.ปทุมธานี	บ้านท้ายดง อ.สามโคก	เจ้าพระยา		3.03	3.10	3.25	3.27	เฝ้าระวังน้ำท่วม
กรุงเทพฯ	สะพานพระพุทธ เขตธนบุรี	เจ้าพระยา		2.20	1.00	1.30	1.60	สถานการณ์น้ำปกติ
จ.สมุทรปราการ	ศาลากลาง อ.เมือง	เจ้าพระยา			-0.10	***	0.10	สถานการณ์น้ำปกติ
จ.ฉะเชิงเทรา	เชิงสะพานฉะเชิงเทรา อ.เมือง	บางปะกง	-0.01	1.90	0.40	0.40	***	สถานการณ์น้ำปกติ
จ.จันทบุรี	ตรงข้ามวัดจันทนาราม อ.เมือง	จันทบุรี/ ชายฝั่งทะเล ตะวันออก	0.20	3.73	2.85	3.00	2.90	สถานการณ์น้ำปกติ
จ.สุราษฎร์ธานี	สภจ.สุราษฎร์ธานี อ.เมือง	ตาปี		2.28	0.80	0.90	0.60	สถานการณ์น้ำปกติ
จ.สงขลา	สถานีคลองอู่ตะเภาตอนล่าง อ.หาดใหญ่	ทะเลสาบสงขลา			0.05	-0.15	-0.20	เฝ้าระวังน้ำแล้ง
จ.พัทลุง	สถานีคลองตะโหมด อ.ตะโหมด	ทะเลสาบสงขลา			22.00	22.00	22.10	เฝ้าระวังน้ำแล้ง
จ.พัทลุง	นาท่อม อ.เมือง	ทะเลสาบสงขลา			20.40	20.40	20.50	เฝ้าระวังน้ำแล้ง
จ.พัทลุง	ลำปำ อ.เมือง	ทะเลสาบสงขลา			-2.95	***	-2.90	สถานการณ์น้ำปกติ