



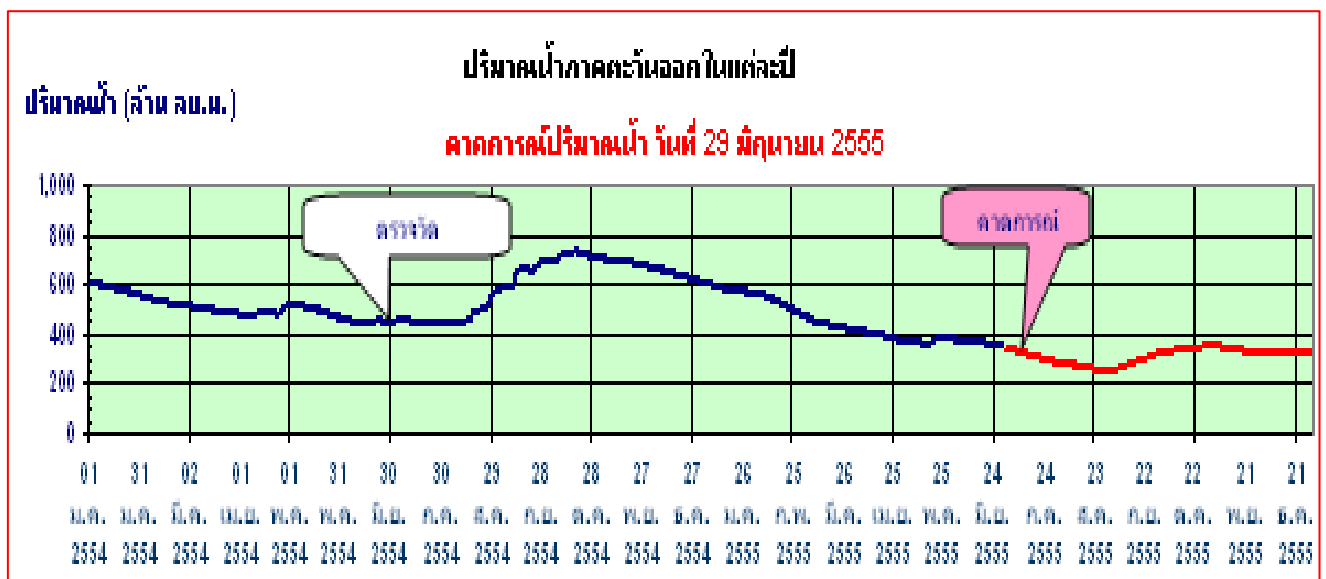
## สรุปสถานการณ์น้ำภาคตะวันออก

### รายงานสถานการณ์ ณ วันที่ 29 มิถุนายน 2555

- 1) **ปริมาณน้ำกักเก็บ** ของอ่างเก็บน้ำจำนวน 11 อ่าง มีปริมาณ 346.3 ล้าน ลบ.ม. โดยคิดเป็น 49.36 % ของปริมาณกักเก็บทั้งหมด
- 2) **ปริมาณความต้องการน้ำสูงสุดต่อวัน** มีค่าเท่ากับ 2,925,247 ลบ.ม. (คำนวณจากผลรวมความต้องการน้ำของอ่างเก็บน้ำจำนวน 11 อ่าง ในปี 2554 ทั้งปี) โดยแยกเป็นพื้นที่ ดังนี้

พื้นที่	ปริมาณความต้องการน้ำ (ลบ.ม.) พ.ศ.2555
I) สัตหีบ-บ้านฉาง-มาบตาพุด	1,313,614
II) ชลบุรี-แหลมฉบัง	243,814
III) พัทยา	53,819
IV) บ่อวิน	1,314,000
<b>รวม</b>	<b>2,925,247</b>

- 3) **การคาดการณ์ปริมาณน้ำในอ่างเก็บน้ำภาคตะวันออก** โดยอาศัยข้อมูลปริมาณน้ำและการใช้น้ำในอดีตสามารถคาดการณ์สถานการณ์น้ำปลายปี พ.ศ. 2555 ได้เท่ากับ 413.18 ล้าน ลบ.ม. ซึ่งมีปริมาณน้อยกว่าข้อมูลปริมาณน้ำปลายปี พ.ศ.2554 ที่ผ่านมา อยู่ประมาณ 197.42 ล้าน ลบ.ม.



ข้อมูลอ่างภาคตะวันออกจาก สำนักชลประทานที่ 9 กรมชลประทาน

# สถานการณ์น้ำในพื้นที่ภาคตะวันออก

ณ วันที่ 29 มิถุนายน 2555

มีย

อ่างเก็บน้ำ	ความจุที่ระดับกักเก็บ	Dead storage	ปริมาณน้ำในอ่างทั้งหมด		ปริมาณน้ำใช้การได้			ปริมาณน้ำไหลลงอ่าง	ระบายและสูบน้ำออก	จำนวนวันที่ใช้การได้				ปริมาณฝน	พื้นที่
	ล้าน ลบ.ม.	ล้าน ลบ.ม.	ล้าน ลบ.ม.	% รนค.	ล้าน ลบ.ม.	% รนค.	ก้นอ่าง	ล้าน ลบ.ม.	ล้าน ลบ.ม.	น้ำในอ่าง	น้ำก้นอ่าง	รวม	ถึงวันที่	มม.	ตร.กม.
หนองปลาไหล	163.75	13.50	81.60	50%	68.10	45%	7.00	0.270	0.570	113	12	125	31 ต.ค. 55	-	408.00
ดอกกราย	71.40	3.00	37.90	53%	34.90	51%	1.00	0.090	0.310	110	3	113	19 ต.ค. 55	-	291.00
คลองใหญ่	40.10	3.00	21.00	52%	18.00	49%	1.00	0.030	0.110	-	-	-	-	-	-
ประแสร์	248.00	20.00	109.50	44%	89.50	39%	4.50	-	0.220	-	-	-	-	-	-
<b>รวมปริมาณน้ำ ZONE I &amp; IV</b>	<b>523.25</b>	<b>39.50</b>	<b>250.00</b>	<b>48%</b>	<b>210.50</b>	<b>44%</b>	<b>13.50</b>	<b>0.390</b>	<b>1.210</b>	<b>162</b>	<b>10</b>	<b>172</b>	<b>18 ต.ค. 55</b>	<b>0.0</b>	
บางพระ	117.00	12.06	66.60	57%	54.54	52%	7.00	-	0.130	365	60	425	31 ต.ค. 55	-	130.00
หนองค้อ	21.40	1.00	8.50	40%	7.50	37%	0.50	-	0.080	46	3	49	16 ส.ค. 55	-	51.00
<b>รวมปริมาณน้ำ ZONE II</b>	<b>138.40</b>	<b>13.06</b>	<b>75.10</b>	<b>54%</b>	<b>62.04</b>	<b>49%</b>	<b>7.50</b>	<b>-</b>	<b>0.210</b>	<b>220</b>	<b>27</b>	<b>247</b>	<b>31 ต.ค. 55</b>	<b>0.0</b>	
มาบประชัน	16.60	0.72	11.20	67%	10.48	66%	0.30	-	0.030	349	10	359	31 ต.ค. 55	-	37.00
หนองกลางดง	7.65	0.28	4.70	61%	4.42	60%	-	-	-	28	-	28	26 ก.ค. 55	-	18.50
ชากนออก	7.03	0.40	2.70	38%	2.30	35%	0.15	-	-	92	6	98	5 ต.ค. 55	-	17.60
ห้วยขุมจิต	4.80	0.25	0.50	10%	0.25	5%	-	-	-	6	-	6	5 ก.ค. 55	-	11.00
ห้วยสะพาน	3.84	0.30	2.10	55%	1.80	51%	0.10	-	-	18	1	19	17 ก.ค. 55	-	14.00
<b>รวมปริมาณน้ำ ZONE III</b>	<b>39.92</b>	<b>1.95</b>	<b>21.20</b>	<b>53%</b>	<b>19.25</b>	<b>51%</b>	<b>0.55</b>	<b>-</b>	<b>0.030</b>	<b>58</b>	<b>2</b>	<b>60</b>	<b>28 ส.ค. 55</b>	<b>0.0</b>	
<b>รวมปริมาณน้ำ ทั้งสิ้น</b>	<b>701.57</b>	<b>54.51</b>	<b>346.30</b>	<b>49%</b>	<b>291.79</b>	<b>45%</b>	<b>21.55</b>	<b>0.390</b>	<b>1.450</b>	<b>153</b>	<b>11</b>	<b>164</b>	<b>9 ต.ค. 55</b>	<b>0.0</b>	

(จำนวนวันที่ใช้การได้ = ปริมาณน้ำใช้การได้ของวันนี้ / ปริมาณน้ำระบายและสูบน้ำออกเฉลี่ยในรอบ 7 วัน)

อ่างเก็บน้ำ	ปริมาณฝน (มม.)							
	23 มิ.ย. 55	24 มิ.ย. 55	25 มิ.ย. 55	26 มิ.ย. 55	27 มิ.ย. 55	28 มิ.ย. 55	29 มิ.ย. 55	สะสม
หนองปลาไหล (1 มม.=0.122)	-	-	-	-	-	-	-	-
ดอกกราย (1 มม.=0.087)	-	-	-	-	-	-	-	-
คลองใหญ่	-	-	-	-	-	-	-	-
ประแสร์	-	-	-	16.90	3.70	-	-	20.60
<b>รวม ZONE I</b>	<b>0.0</b>	<b>0.0</b>	<b>0.0</b>	<b>16.9</b>	<b>3.7</b>	<b>0.0</b>	<b>0.0</b>	<b>20.6</b>
บางพระ (1 มม.=0.039)	-	-	-	-	-	-	-	-
หนองค้อ (1 มม.=0.015)	-	-	-	-	-	-	-	-
<b>รวม ZONE II</b>	<b>0.0</b>	<b>0.0</b>	<b>0.0</b>	<b>0.0</b>	<b>0.0</b>	<b>0.0</b>	<b>0.0</b>	<b>0.0</b>
มาบประชัน (1 มม.=0.011)	-	-	-	-	-	-	-	-
หนองกลางดง (1 มม.=0.006)	-	-	-	-	-	-	-	-
ชากนออก (1 มม.=0.005)	-	-	-	-	-	-	-	-
ห้วยขุมจิต (1 มม.=0.003)	-	-	-	-	-	-	-	-
ห้วยสะพาน (1 มม.=0.004)	-	-	-	-	-	-	-	-
<b>รวม ZONE III</b>	<b>0.0</b>	<b>0.0</b>	<b>0.0</b>	<b>0.0</b>	<b>0.0</b>	<b>0.0</b>	<b>0.0</b>	<b>0.0</b>
<b>รวม ทั้งสิ้น</b>	<b>0.0</b>	<b>0.0</b>	<b>0.0</b>	<b>16.9</b>	<b>3.7</b>	<b>0.0</b>	<b>0.0</b>	<b>20.6</b>



หมายเหตุ : สถานการณ์น้ำในพื้นที่ภาคตะวันออกวันนี้ มีปริมาณน้ำในอ่างทั้งหมด มากกว่า 150 ล้าน ลบ.ม. อยู่ในเกณฑ์ปกติ



ศูนย์ป้องกันวิกฤติน้ำ กรมทรัพยากรน้ำ

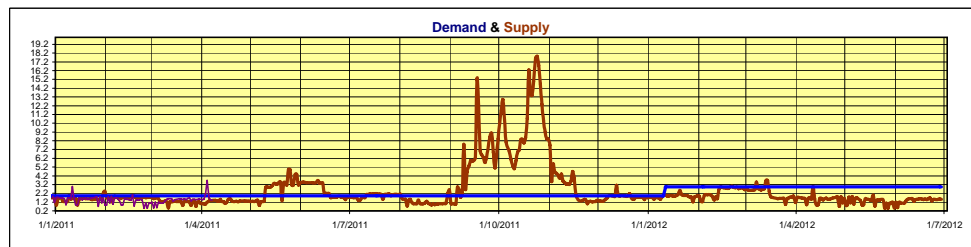
[www.dwr.go.th](http://www.dwr.go.th)

# สถานการณ์น้ำในพื้นที่ภาคตะวันออก ณ ปี 2555

ณ. วันที่ 29 มิถุนายน 2555

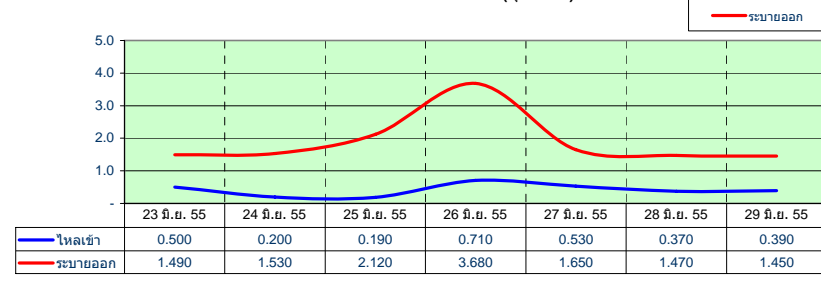
หน่วย : ล้าน ลบ.ม.

อ่างเก็บน้ำ, ล้าน ลบ.ม. ความจุที่ ระดับกักเก็บ Dead storage	หนองปลาไหล	ตลิ่งทราย	คลองใหญ่	ประแสร์	รวมปริมาณ ZONE I+IV	บางพระ	หนองค้อ	รวมปริมาณ ZONE II	มาบประชัน	หนองกลางดง	ชากนอ	ห้วยขุนจิต	ห้วยสะพาน	รวมปริมาณ ZONE III	รวมปริมาณ ทั้งสิ้น
	163.75	71.40	40.10	248.00	16.50	117.00	21.40	13.06	16.60	7.65	7.03	4.80	3.84	1.95	31.51
ปริมาณฝนสะสมในรอบ 7 วันล่าสุดที่แล้ว (ม.ม.)	-	-	-	-	-	-	-	-	-	-	-	-	-	-	-
ปริมาณฝนสะสมในรอบ 7 วันถึงปัจจุบัน (ม.ม.)	-	-	62.50	20.60	2.850	-	-	0.000	-	-	-	0.040	-	0.040	2.890
ปริมาณน้ำไหลลงอ่างสะสมในรอบ 7 วันถึงปัจจุบัน	0.940	0.960	0.500	0.450	2.850	-	-	0.000	-	-	-	0.040	-	0.040	2.890
ระบายและสูบน้ำออกสะสมในรอบ 7 วันถึงปัจจุบัน	4.210	2.230	1.130	1.540	9.110	0.820	1.150	1.970	0.210	1.110	-	0.280	0.710	2.310	13.390
น้ำไหลลงอ่าง - ระบายออก (มากกว่า +, น้อยกว่า -)	-3.270	-1.270	-0.630	-1.090	-6.260	-0.820	-1.150	-1.970	-0.210	-1.110	-	-0.240	-0.710	-2.270	-10.500
<b>ปริมาณน้ำในอ่างทั้งหมด</b>															
23 มิ.ย. 55	84.700	39.000	21.500	111.800	257.000	67.700	9.000	76.700	11.500	4.700	2.800	0.600	2.100	21.700	355.400
24 มิ.ย. 55	84.100	38.700	21.400	111.500	255.700	67.600	8.900	76.500	11.500	4.700	-	0.500	2.100	21.600	353.800
25 มิ.ย. 55	83.400	38.400	21.300	110.900	254.000	67.500	8.900	76.400	11.400	4.700	2.700	0.500	2.100	21.400	351.800
26 มิ.ย. 55	83.000	38.400	21.300	110.600	253.300	67.300	8.800	76.100	11.400	4.700	2.700	0.500	2.100	21.400	350.800
27 มิ.ย. 55	82.400	38.400	21.200	110.400	252.400	67.000	8.700	75.700	11.300	4.700	2.700	0.500	2.100	21.300	349.400
28 มิ.ย. 55	81.900	38.100	21.100	110.100	251.200	66.800	8.600	75.400	11.300	4.700	2.700	0.500	2.100	21.300	347.900
29 มิ.ย. 55	81.600	37.900	21.000	109.500	250.000	66.600	8.500	75.100	11.200	4.700	2.700	0.500	2.100	21.200	346.300
<b>ปริมาณน้ำใช้การได้</b>															
23 มิ.ย. 55	71.200	36.000	18.500	91.800	217.500	55.640	8.000	63.640	10.780	4.420	2.400	0.350	1.800	19.750	300.890
24 มิ.ย. 55	70.600	35.700	18.400	91.500	216.200	55.540	7.900	63.440	10.780	4.420	2.400	0.250	1.800	19.650	299.290
25 มิ.ย. 55	69.900	35.400	18.300	90.900	214.500	55.440	7.900	63.340	10.680	4.420	2.300	0.250	1.800	19.450	297.290
26 มิ.ย. 55	69.500	35.400	18.300	90.600	213.800	55.240	7.800	63.040	10.680	4.420	2.300	0.250	1.800	19.450	296.290
27 มิ.ย. 55	68.900	35.400	18.200	90.400	212.900	54.940	7.700	62.640	10.580	4.420	2.300	0.250	1.800	19.350	294.890
28 มิ.ย. 55	68.400	35.100	18.100	90.100	211.700	54.740	7.600	62.340	10.580	4.420	2.300	0.250	1.800	19.350	293.390
29 มิ.ย. 55	68.100	34.900	18.000	89.500	210.500	54.540	7.500	62.040	10.480	4.420	2.300	0.250	1.800	19.250	291.790
<b>ปริมาณน้ำไหลลงอ่าง</b>															
23 มิ.ย. 55	0.250	0.100	0.020	0.090	0.460	-	-	0.000	-	-	-	0.040	-	0.040	0.500
24 มิ.ย. 55	-	0.020	0.090	0.090	0.200	-	-	0.000	-	-	-	-	-	-	0.200
25 มิ.ย. 55	-	0.100	0.090	-	0.190	-	-	0.000	-	-	-	-	-	-	0.190
26 มิ.ย. 55	0.220	0.310	0.090	0.090	0.710	-	-	0.000	-	-	-	-	-	-	0.710
27 มิ.ย. 55	0.120	0.230	0.090	0.090	0.530	-	-	0.000	-	-	-	-	-	-	0.530
28 มิ.ย. 55	0.080	0.110	0.090	0.090	0.370	-	-	0.000	-	-	-	-	-	-	0.370
29 มิ.ย. 55	0.270	0.090	0.030	-	0.390	-	-	0.000	-	-	-	-	-	-	0.390
<b>ปริมาณน้ำไหลลงอ่างสะสมในรอบ 7 วัน</b>	<b>0.940</b>	<b>0.960</b>	<b>0.500</b>	<b>0.450</b>	<b>2.850</b>	<b>-</b>	<b>-</b>	<b>0.000</b>	<b>-</b>	<b>-</b>	<b>-</b>	<b>0.040</b>	<b>-</b>	<b>0.040</b>	<b>2.890</b>
<b>ระบายและสูบน้ำออก</b>															
23 มิ.ย. 55	0.560	0.320	0.170	0.220	1.270	0.120	0.070	0.190	0.030	-	-	-	-	0.030	1.490
24 มิ.ย. 55	0.600	0.320	0.170	0.220	1.310	0.120	0.070	0.190	0.030	-	-	-	-	0.030	1.530
25 มิ.ย. 55	0.560	0.320	0.170	0.220	1.270	0.110	0.070	0.180	0.030	1.110	-	-	-	0.030	2.120
26 มิ.ย. 55	0.670	0.310	0.170	0.220	1.370	0.110	0.070	0.180	0.030	1.110	-	0.280	0.710	2.130	3.680
27 มิ.ย. 55	0.720	0.310	0.170	0.220	1.420	0.120	0.080	0.200	0.030	-	-	-	-	0.030	1.650
28 มิ.ย. 55	0.530	0.340	0.170	0.220	1.260	0.110	0.070	0.180	0.030	-	-	-	-	0.030	1.470
29 มิ.ย. 55	0.570	0.310	0.110	0.220	1.210	0.130	0.080	0.210	0.030	-	-	-	-	0.030	1.450
<b>ระบายและสูบน้ำออกสะสมในรอบ 7 วัน</b>	<b>4.210</b>	<b>2.230</b>	<b>1.130</b>	<b>1.540</b>	<b>9.110</b>	<b>0.820</b>	<b>1.150</b>	<b>1.970</b>	<b>0.210</b>	<b>1.110</b>	<b>-</b>	<b>0.280</b>	<b>0.710</b>	<b>2.310</b>	<b>13.390</b>



4

ปริมาณน้ำไหลเข้าอ่างและระบายออก (ทุก Zone)



ศูนย์ข้อมูลภัยพิบัติ กรมทรัพยากรน้ำ  
[www.dwr.go.th](http://www.dwr.go.th)

## สรุปสถานการณ์น้ำภาคตะวันออก

ณ.วันที่ 29 มิถุนายน 2555

1 ปริมาณน้ำกักเก็บ จำนวน 11 อ่าง (เต็มอ่าง)	=	701.57	ล้าน ลบ.ม.		
2 ปริมาณน้ำปลาย เดือน ธ.ค. 2554	=	610.6	ล้าน ลบ.ม.	=	87.03 %
3 ปริมาณน้ำเมื่อ					
วันที่ 27 มิถุนายน 2555	=	349.40	ล้าน ลบ.ม.	=	49.80 %
วันที่ 28 มิถุนายน 2555	=	347.90	ล้าน ลบ.ม.	=	49.59 %
วันที่ 29 มิถุนายน 2555	=	346.30	ล้าน ลบ.ม.	=	49.36 %
} (ของปริมาณการกักเก็บทั้ง 11 อ่าง)					
4 ปริมาณน้ำคาดการณ์ปลายเดือน ธ.ค. 2555	=	413.18	ล้าน ลบ.ม.	=	58.89 %
เทียบกับปลายเดือน ธ.ค. 2554		น้อยกว่าอยู่เท่ากับ	-197.42	ล้าน ลบ.ม.	
5 ปริมาณการใช้สูงสุดเฉลี่ย	วันละ	=	2.93	ล้าน ลบ.ม.	
ความต้องการน้ำถึงสิ้นปี 2555	=	1,069.45	ล้าน ลบ.ม.	=	152.44 % (ของปริมาณการกักเก็บทั้ง 11 อ่าง)
6 ปริมาณน้ำกักเก็บที่ใช้การไม่ได้ จำนวน 11 อ่าง	=	54.51	ล้าน ลบ.ม.		
รวมความต้องการน้ำทั้งสิ้น	=	1,123.96	ล้าน ลบ.ม.	=	160.21 % (ของปริมาณการกักเก็บทั้ง 11 อ่าง)
7 ณ.วันที่ 29 มิถุนายน 2555 มีน้ำ	=	346.30	ล้าน ลบ.ม.	=	49.36 % (ของปริมาณการกักเก็บทั้ง 11 อ่าง)
มีน้ำน้อยกว่าปริมาณความต้องการใช้น้ำ	=	-777.66	ล้าน ลบ.ม.		



ศูนย์ป้องกันวิกฤติน้ำ กรมทรัพยากรน้ำ  
www.dwr.go.th

## สรุปการคาดการณ์สถานการณ์น้ำภาคตะวันออก

ณ.วันที่ 29 มิถุนายน 2555

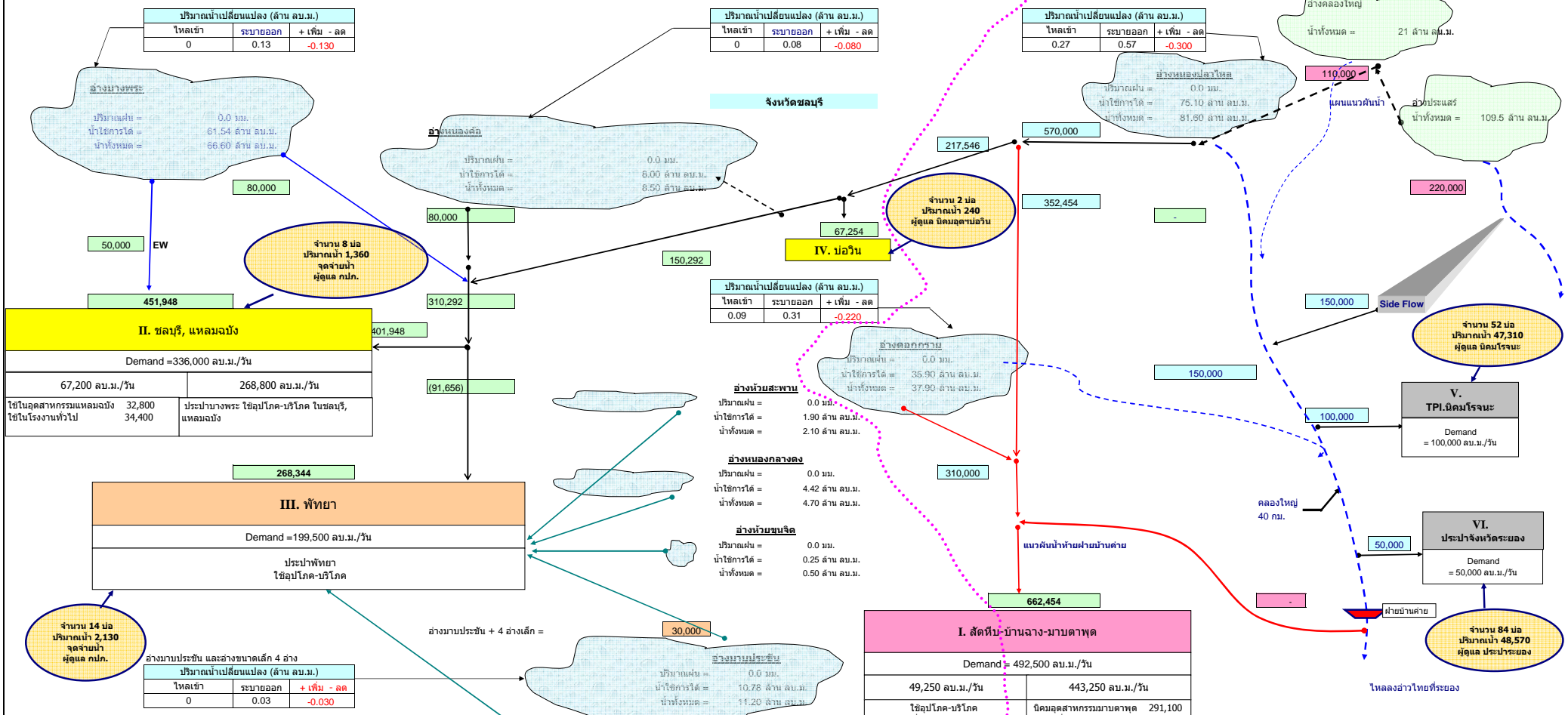
<b>1 ข้อมูลปริมาณน้ำที่ผ่านมา (11 อ่าง)</b>		<b>ปี 2554</b>			
ปริมาณน้ำในอ่าง ณ.วันที่ 31 มกราคม 2554		553.9	ล้าน ลบ.ม.	79.0%	
ปริมาณน้ำในอ่าง ณ.วันที่ 28 กุมภาพันธ์ 2554		511.2	ล้าน ลบ.ม.	72.9%	
ปริมาณน้ำในอ่าง ณ.วันที่ 31 มีนาคม 2554		478.7	ล้าน ลบ.ม.	68.2%	
ปริมาณน้ำในอ่าง ณ.วันที่ 30 เมษายน 2554		514.8	ล้าน ลบ.ม.	73.4%	
ปริมาณน้ำในอ่าง ณ.วันที่ 31 พฤษภาคม 2554		462.3	ล้าน ลบ.ม.	65.9%	
ปริมาณน้ำในอ่าง ณ.วันที่ 30 มิถุนายน 2554		445.5	ล้าน ลบ.ม.	63.5%	
ปริมาณน้ำในอ่าง ณ.วันที่ 31 กรกฎาคม 2554		434.1	ล้าน ลบ.ม.	61.9%	
ปริมาณน้ำในอ่าง ณ.วันที่ 31 สิงหาคม 2554		576.4	ล้าน ลบ.ม.	82.2%	
ปริมาณน้ำในอ่าง ณ.วันที่ 30 กันยายน 2554		695.0	ล้าน ลบ.ม.	99.1%	
ปริมาณน้ำในอ่าง ณ.วันที่ 31 ตุลาคม 2554		703.0	ล้าน ลบ.ม.	100.2%	
ปริมาณน้ำในอ่าง ณ.วันที่ 30 พฤศจิกายน 2554		671.6	ล้าน ลบ.ม.	95.7%	
ปริมาณน้ำในอ่าง ณ.วันที่ 31 ธันวาคม 2554		610.6	ล้าน ลบ.ม.	87.0%	
<b>2 คาดการณ์สถานการณ์น้ำ (11 อ่าง)</b>		<b>ปี 2555</b>			
ปริมาณน้ำในอ่าง ณ.วันที่ 31 มกราคม 2555		573.5	ล้าน ลบ.ม.	81.7%	
ปริมาณน้ำในอ่าง ณ.วันที่ 29 กุมภาพันธ์ 2555		495.1	ล้าน ลบ.ม.	70.6%	(ปี 2548 คือปีวิกฤติ)
ปริมาณน้ำในอ่าง ณ.วันที่ 31 มีนาคม 2555		434.2	ล้าน ลบ.ม.	61.9%	
ปริมาณน้ำในอ่าง ณ.วันที่ 30 เมษายน 2555		395.1	ล้าน ลบ.ม.	56.3%	
ปริมาณน้ำในอ่าง ณ.วันที่ 31 พฤษภาคม 2555		407.3	ล้าน ลบ.ม.	58.1%	
ปริมาณน้ำในอ่าง ณ.วันที่ 30 มิถุนายน 2555		381.9	ล้าน ลบ.ม.	54.4%	
ปริมาณน้ำในอ่าง ณ.วันที่ 31 กรกฎาคม 2555		341.7	ล้าน ลบ.ม.	48.7%	
ปริมาณน้ำในอ่าง ณ.วันที่ 31 สิงหาคม 2555		337.5	ล้าน ลบ.ม.	48.1%	
ปริมาณน้ำในอ่าง ณ.วันที่ 30 กันยายน 2555		414.6	ล้าน ลบ.ม.	59.1%	
ปริมาณน้ำในอ่าง ณ.วันที่ 31 ตุลาคม 2555		443.1	ล้าน ลบ.ม.	63.2%	
ปริมาณน้ำในอ่าง ณ.วันที่ 30 พฤศจิกายน 2555		411.6	ล้าน ลบ.ม.	58.7%	
ปริมาณน้ำในอ่าง ณ.วันที่ 31 ธันวาคม 2555		413.2	ล้าน ลบ.ม.	58.9%	
<b>3 ข้อมูลปริมาณน้ำในอดีต (11 อ่าง)</b>		<b>ปี 2553</b>		<b>ปี 2548</b>	(๑ อ่าง ไม่รวมปริมาณสำรองในอ่าง)
ปริมาณน้ำในอ่าง ณ.วันที่ 31 มกราคม 2553		544.8	ล้าน ลบ.ม.	77.7%	170.3 ล้าน ลบ.ม. 24.3%
ปริมาณน้ำในอ่าง ณ.วันที่ 28 กุมภาพันธ์ 2553		511.9	ล้าน ลบ.ม.	73.0%	141.9 ล้าน ลบ.ม. 20.2%
ปริมาณน้ำในอ่าง ณ.วันที่ 31 มีนาคม 2553		459.7	ล้าน ลบ.ม.	65.5%	113.0 ล้าน ลบ.ม. 16.1%
ปริมาณน้ำในอ่าง ณ.วันที่ 30 เมษายน 2553		419.9	ล้าน ลบ.ม.	59.9%	93.1 ล้าน ลบ.ม. 13.3%
ปริมาณน้ำในอ่าง ณ.วันที่ 31 พฤษภาคม 2553		412.6	ล้าน ลบ.ม.	58.8%	73.3 ล้าน ลบ.ม. 10.4%
ปริมาณน้ำในอ่าง ณ.วันที่ 30 มิถุนายน 2553		408.1	ล้าน ลบ.ม.	58.2%	55.1 ล้าน ลบ.ม. 7.9%
ปริมาณน้ำในอ่าง ณ.วันที่ 31 กรกฎาคม 2553		424.8	ล้าน ลบ.ม.	60.5%	42.1 ล้าน ลบ.ม. 6.0%
ปริมาณน้ำในอ่าง ณ.วันที่ 31 สิงหาคม 2553		523.4	ล้าน ลบ.ม.	74.6%	<b>32.4 ล้าน ลบ.ม. 4.6%</b>
ปริมาณน้ำในอ่าง ณ.วันที่ 30 กันยายน 2553		575.1	ล้าน ลบ.ม.	82.0%	104.1 ล้าน ลบ.ม. 14.8%
ปริมาณน้ำในอ่าง ณ.วันที่ 31 ตุลาคม 2553		677.4	ล้าน ลบ.ม.	96.6%	174.0 ล้าน ลบ.ม. 24.8%
ปริมาณน้ำในอ่าง ณ.วันที่ 30 พฤศจิกายน 2553		650.4	ล้าน ลบ.ม.	92.7%	242.6 ล้าน ลบ.ม. 34.6%
ปริมาณน้ำในอ่าง ณ.วันที่ 31 ธันวาคม 2553		608.4	ล้าน ลบ.ม.	86.7%	252.2 ล้าน ลบ.ม. 35.9%
<b>4 เปรียบเทียบปริมาณน้ำระหว่างปี</b>		<b>ปี 2555-2554</b>		<b>ปี 2555-2548</b>	(๑ อ่าง ไม่รวมปริมาณสำรองในอ่าง)
เปรียบเทียบปริมาณน้ำ มกราคม	=	19.6	ล้าน ลบ.ม.	403.2	ล้าน ลบ.ม.
เปรียบเทียบปริมาณน้ำ กุมภาพันธ์	=	-16.1	ล้าน ลบ.ม.	353.2	ล้าน ลบ.ม.
เปรียบเทียบปริมาณน้ำ มีนาคม	=	-44.5	ล้าน ลบ.ม.	321.2	ล้าน ลบ.ม.
เปรียบเทียบปริมาณน้ำ เมษายน	=	-119.7	ล้าน ลบ.ม.	302.0	ล้าน ลบ.ม.
เปรียบเทียบปริมาณน้ำ พฤษภาคม	=	-55.0	ล้าน ลบ.ม.	334.0	ล้าน ลบ.ม.
เปรียบเทียบปริมาณน้ำ มิถุนายน	=	-63.6	ล้าน ลบ.ม.	326.8	ล้าน ลบ.ม.
เปรียบเทียบปริมาณน้ำ กรกฎาคม	=	-92.4	ล้าน ลบ.ม.	299.6	ล้าน ลบ.ม.
เปรียบเทียบปริมาณน้ำ สิงหาคม	=	-238.9	ล้าน ลบ.ม.	305.1	ล้าน ลบ.ม.
เปรียบเทียบปริมาณน้ำ กันยายน	=	-280.4	ล้าน ลบ.ม.	310.4	ล้าน ลบ.ม.
เปรียบเทียบปริมาณน้ำ ตุลาคม	=	-259.9	ล้าน ลบ.ม.	269.2	ล้าน ลบ.ม.
เปรียบเทียบปริมาณน้ำ พฤศจิกายน	=	-260.0	ล้าน ลบ.ม.	169.0	ล้าน ลบ.ม.
เปรียบเทียบปริมาณน้ำ ธันวาคม	=	-197.4	ล้าน ลบ.ม.	161.0	ล้าน ลบ.ม.

**สถานการณ์น้ำในพื้นที่ภาคตะวันออก**

ณ วันที่ 29 มิถุนายน 2555

\* คัดกรองเมื่อน้ำไหลเข้าอ่างและระบายออกตามสภาพใช้งานปกติ

หน่วย : ลบ.ม./วัน



**สภาพการใช้น้ำในพื้นที่**

รวมความต้องการน้ำทุกพื้นที่ I-II+III+IV+V+VI	=	1,228,000	ลบ.ม./วัน
รวมความต้องการน้ำเฉพาะพื้นที่ I-II+III+IV	=	1,078,000	ลบ.ม./วัน
รวมการจ่ายน้ำเฉพาะพื้นที่ I-II+III+IV	=	1,450,000	ลบ.ม./วัน
+ เก็บ - ขาด	=	372,000	ลบ.ม./วัน

**รวมสภาพน้ำในอ่างทั้งหมด (ทุกโซน)**

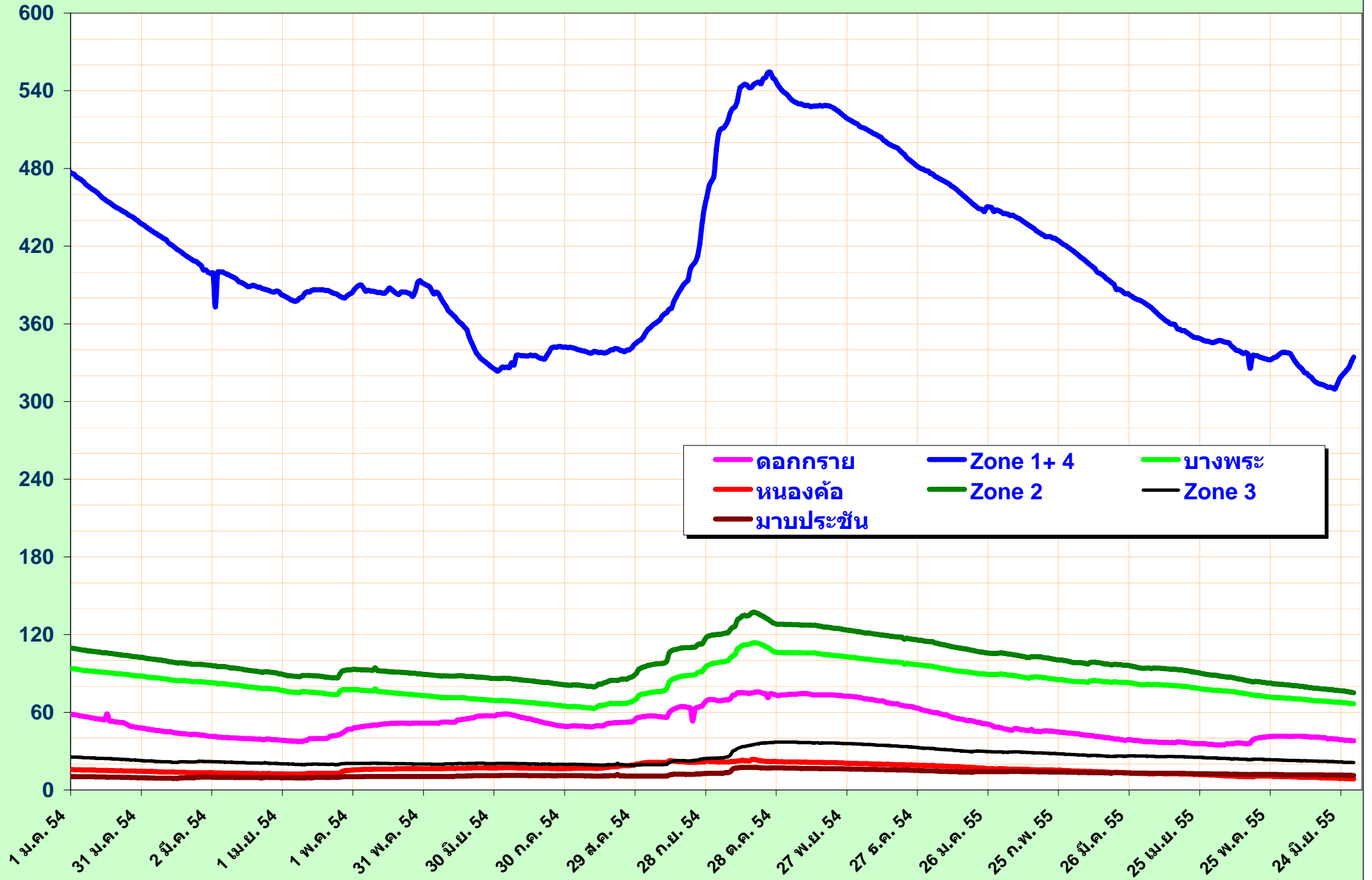
มีน้ำในอ่าง	=	346,300	ล้าน ลบ.ม.
ใช้การได้ 184.29 + 16.05	=	200.340	ล้าน ลบ.ม.
วันที่ มีน้ำไหลลงอ่าง	=	0.390	ล้าน ลบ.ม.
วันที่ มีน้ำระบายออกจากอ่าง	=	1.450	ล้าน ลบ.ม.

น้ำขาด = 206,560 ลบ.ม. / วัน (เป็นปริมาณน้ำสำรอง) จำนวนประจวบ 415 บ่อ ณ เดือนตุลาคม 2548

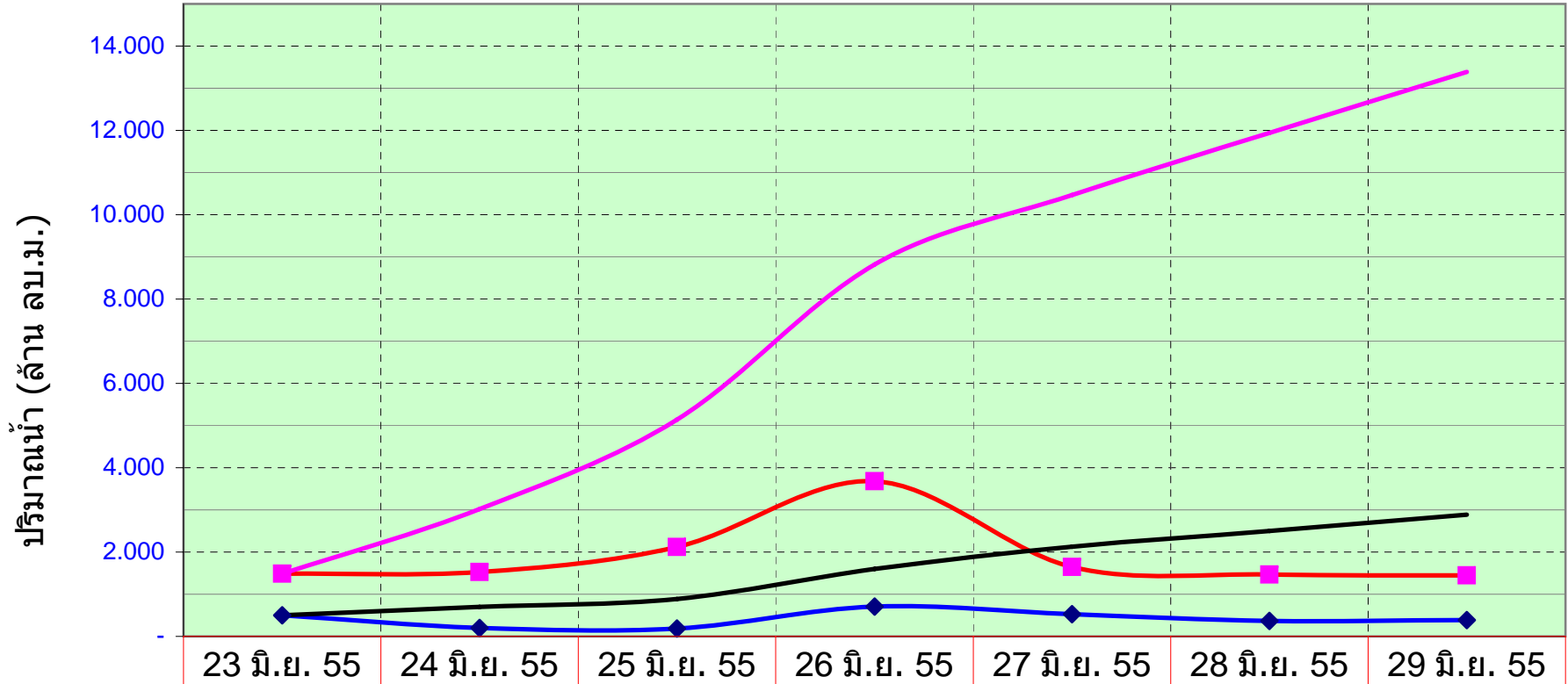
**ส่งน้ำ เก็บ - ขาด**

23/6/55	0.4920
24/6/55	0.5320
25/6/55	1.1220
26/6/55	2.6020
27/6/55	0.6720
28/6/55	0.3920
29/6/55	0.3720

# ปริมาณน้ำในอ่างเก็บน้ำ (ล้าน ลบ.ม.)



ปริมาณน้ำไหลเข้าอ่างและระบายออก รวมทุกพื้นที่



	23 มิ.ย. 55	24 มิ.ย. 55	25 มิ.ย. 55	26 มิ.ย. 55	27 มิ.ย. 55	28 มิ.ย. 55	29 มิ.ย. 55
◆ ไหลเข้า	0.500	0.200	0.190	0.710	0.530	0.370	0.390
■ ระบายออก	1.490	1.530	2.120	3.680	1.650	1.470	1.450
— เข้าสะสม	0.500	0.700	0.890	1.600	2.130	2.500	2.890
— ออกสะสม	1.490	3.020	5.140	8.820	10.470	11.940	13.390

# ปริมาณน้ำไหลเข้าอ่าง และ ระบายออก รวมทุกพื้นที่

