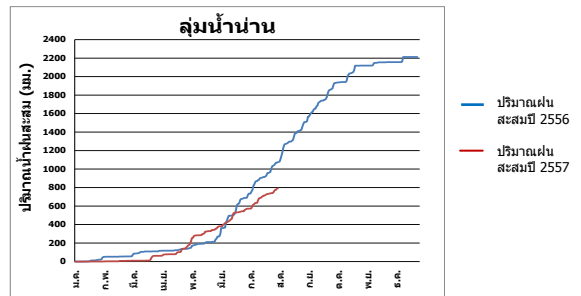
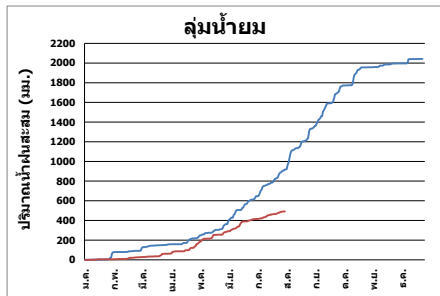
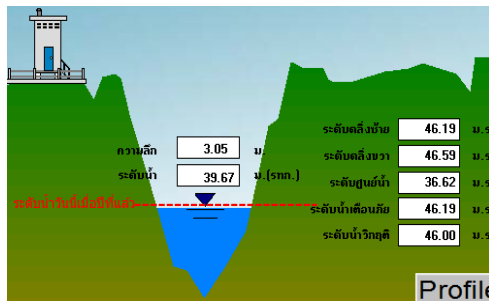


สถานการณ์น้ำประจำวันที่ 6 ส.ค. 2557 เวลา 11.00 น.
 โครงการระบบตรวจวัดสถานภาพน้ำทางไกลอัตโนมัติ ลุ่มน้ำยมและน่าน
 กรมทรัพยากรน้ำ

สถานการณ์ปริมาณน้ำฝน ☁️🌧️ เมื่อวานนี้ (วันที่ 5 ส.ค. 2557) ลุ่มน้ำยมมีปริมาณน้ำฝนค่อนข้างต่ำและลุ่มน้ำน่านมีปริมาณน้ำฝนค่อนข้างสูง ☀️ จากกราฟปริมาณน้ำฝนสะสมตั้งแต่ต้นปี พบว่าปริมาณน้ำฝนสะสมของลุ่มน้ำยมและลุ่มน้ำน่านในปี 2557 มีปริมาณน้ำฝนสะสมน้อยกว่าปี 2556

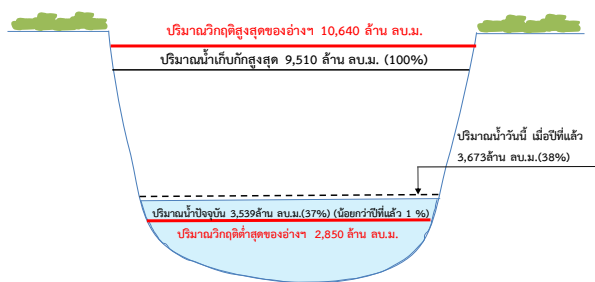


สถานการณ์ระดับน้ำ 🌊 ในลุ่มน้ำยมและลุ่มน้ำน่านมีแนวโน้มเพิ่มขึ้น มีพื้นที่เฝ้าระวัง(น้ำแล้ง) 🟡 ที่สถานีสะพานวังประดู่ อ.วังทอง จ.พิษณุโลก



สะพานวังประดู่

สถานการณ์น้ำในเขื่อนสิริกิติ์ (วันที่ 5 ส.ค. 2557) มีระดับน้ำกักเก็บปัจจุบัน 133.22 ม.รทก. ปริมาณน้ำกักเก็บปัจจุบัน 3,539 ล้าน ลบม. หรือ 37% ของปริมาณน้ำกักเก็บทั้งหมด และมีปริมาณน้ำใช้การได้ 689 ล้าน ลบม. หรือ 10% ของปริมาณน้ำใช้การได้ทั้งหมด (ที่มา : กฟผ.)



☀️ ในช่วงวันที่ 4-7 ส.ค. มีฝนฟ้าคะนองกระจายถึงเกือบทั่วไป ร้อยละ 60-70 ของพื้นที่ และมีฝนตกหนักบางแห่งบริเวณตอนบนของภาค ส่วนมากบริเวณจังหวัดเชียงราย น่าน และตาก ส่วนในช่วงวันที่ 8-10 ส.ค. มีฝนฟ้าคะนองกระจาย ร้อยละ 40-60 ของพื้นที่ ลมตะวันตกเฉียงใต้ ความเร็ว 10-30 กม./ชม. อุณหภูมิต่ำสุด 22-26 องศาเซลเซียส อุณหภูมิสูงสุด 30-34 องศาเซลเซียส สัปดาห์นี้ยังคงมีฝนตกต่อเนื่องกับมีฝนตกหนักโดยเฉพาะทางตอนบนของภาค เกษตรกรในพื้นที่เสี่ยงภัยควรระวังอันตรายและป้องกันความเสียหายที่จะเกิดกับทรัพย์สินและพืชผลทางการเกษตร สำหรับสภาพอากาศมีความชื้นสูง นาข้าวที่อยู่ในระยะปักดำ และเจริญเติบโต ชาวนาควรระวังป้องกันการระบาดของโรคพืชที่เกิดจากเชื้อรา เช่น โรคไหม้ นอกจากนี้ควรระวังป้องกัน การระบาดของหอยเชอรี่โดยใช้ตาข่ายดักบริเวณทางน้ำที่ไหลเข้านา แล้วจับหอยไปทำลาย ส่วนผู้ที่เลี้ยงสัตว์น้ำ ควรเตรียมวัสดุสำหรับกันขอบบ่อ เพื่อป้องกันน้ำไหลเข้าบ่อเมื่อมีฝนตกหนัก จนทำให้สภาพน้ำเปลี่ยนแปลงรวดเร็ว สัตว์น้ำจะปรับตัวไม่ทัน อ่อนแอและอาจส่งผลให้เป็นโรคได้ง่าย

- หมายเหตุ : สถานีสะพานบ้านบางระกำ อ.บางระกำ จ.พิษณุโลก ได้ถูกรื้อถอนชั่วคราวเนื่องจากการขยายสะพานของกรมทางหลวง
- ปกติ หมายถึง 🟢 ระดับน้ำที่อยู่ในลำน้ำอยู่ในเกณฑ์ปกติไม่มากเกินจนเกิดน้ำล้นตลิ่งหรือน้ำน้อยเกินจนน้ำแห้ง
 - เฝ้าระวัง หมายถึง 🟡 ระดับน้ำที่อยู่ในลำน้ำที่มีมากแต่ยังไม่ล้นตลิ่งหรือระดับน้ำที่น้อยแต่ยังไม่ถึงกับแห้งขอด
 - วิกฤติ หมายถึง 🔴 ระดับน้ำที่อยู่ในลำน้ำที่มีมากจนล้นตลิ่งออกมาหรือระดับน้ำที่น้อยมากจนแห้งขอดหรือเห็นสันทราย