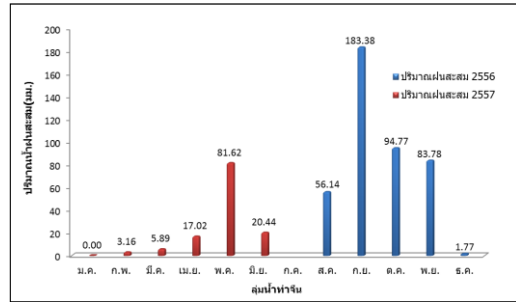
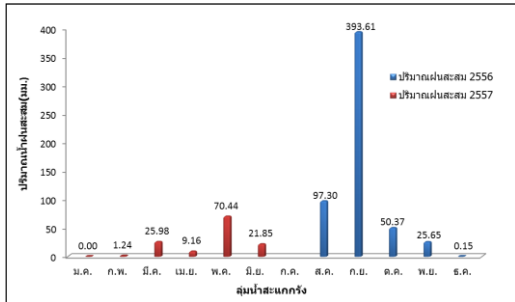
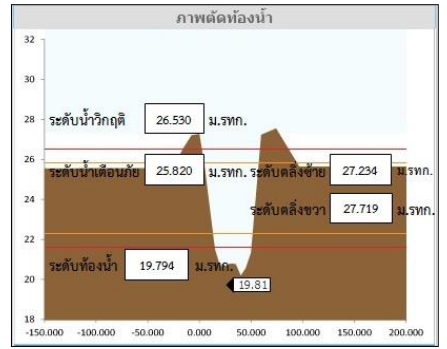


สถานการณ์น้ำประจำวันวันที่ 10 มิ.ย. 2557 เวลา 09.00 น.  
 โครงการระบบตรวจวัดสถานภาพน้ำทางไกลอัตโนมัติ ลุ่มน้ำท่าจีน  
 กรมทรัพยากรน้ำ

สถานการณ์ปริมาณน้ำฝน ☀️ เมื่อวานนี้(วันที่ 9 มิ.ย.2557) ลุ่มน้ำสะแกกรังและลุ่มน้ำท่าจีนมีปริมาณฝนตกในบางพื้นที่ จากกราฟปริมาณน้ำฝนสะสมตั้งแต่ ม.ค.2557 พบว่าปริมาณน้ำฝนสะสมของลุ่มน้ำสะแกกรังและลุ่มน้ำท่าจีนอยู่ในเกณฑ์ปริมาณฝนต่ำ

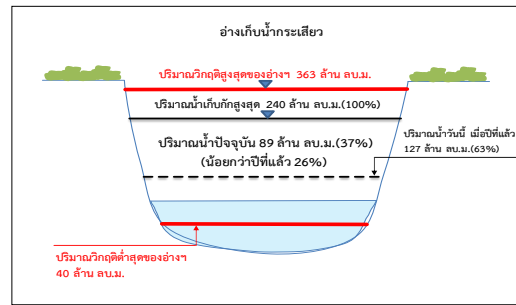
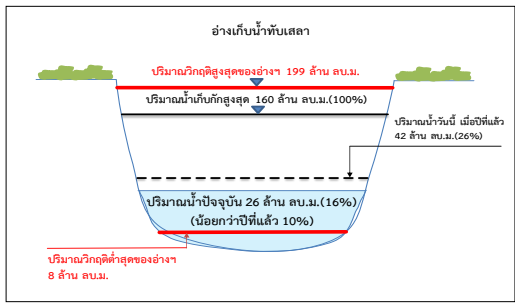


สถานการณ์ระดับน้ำ 🌊 ในลุ่มน้ำสะแกกรังปริมาณน้ำอยู่ในเกณฑ์น้ำแล้งและลุ่มน้ำท่าจีนปริมาณน้ำอยู่ในเกณฑ์น้ำปกติ มีสถานการณ์ ดังนี้  
 วิกฤติ(น้ำแล้ง) 🚫 ที่สถานีคลองโพธิ์ที่สะพานคลองโพธิ์(สำนักน้อย)(110301) สถานีแม่น้ำตากแดดที่สะพานข้ามแควตากแดด(110501) สถานีแม่น้ำทับเสลาที่สะพานข้ามแม่น้ำทับเสลา(กม.27+850)(110401) สถานีห้วยกระเสียวที่สะพานข้ามห้วยกระเสียว(130201) และสถานีแม่น้ำท่าจีนที่สะพานบุญรัตน์ประชาวิวัฒน์(130103)



สถานีแม่น้ำทับเสลาที่สะพานข้ามแม่น้ำทับเสลา(กม.27+850)      สถานีคลองโพธิ์ที่สะพานคลองโพธิ์(สำนักน้อย)      สถานีแม่น้ำตากแดดที่สะพานข้ามแควตากแดด

สถานการณ์น้ำในอ่างเก็บน้ำทับเสลา(วันที่ 9 มิ.ย.2557) มีปริมาณน้ำกักเก็บปัจจุบัน 26 ล้าน ลบ.ม.หรือ 16% ของปริมาณน้ำกักเก็บทั้งหมดและมีปริมาณน้ำใช้การได้ 9 ล้าน ลบ.ม. หรือ 6% ของปริมาณน้ำที่ใชการได้ทั้งหมด(ที่มา : กรมชลประทาน)  
 สถานการณ์น้ำในอ่างเก็บน้ำกระเสียว(วันที่ 9 มิ.ย.2557) มีปริมาณน้ำกักเก็บปัจจุบัน 89 ล้าน ลบ.ม.หรือ 37% ของปริมาณน้ำกักเก็บทั้งหมดและมีปริมาณน้ำใช้การได้ 49 ล้าน ลบ.ม. หรือ 20% ของปริมาณน้ำที่ใชการได้ทั้งหมด(ที่มา : กรมชลประทาน)



ในช่วงวันที่ 9-10 มิ.ย.2557 มีฝนฟ้าคะนองกระจาย ☀️ ร้อยละ 40-60 ของพื้นที่ส่วนมากทางด้านตะวันตกของภาค ในช่วงวันที่ 11-15 มิ.ย.2557 มีฝนฟ้าคะนองกระจายถึงเกือบทั่วไป ร้อยละ 60-70 ของพื้นที่ และมีฝนตกหนักบางแห่งทางด้านตะวันตกของภาค อุณหภูมิต่ำสุด 23-26 องศาเซลเซียส อุณหภูมิสูงสุด 32-37 องศาเซลเซียส ลมตะวันตกเฉียงใต้ ความเร็ว 15-30 กม./ชม. สัปดาห์นี้จะมีฝนตกชุก ซึ่งเป็นผลดีต่อการเกษตร เกษตรกรที่เตรียมดินสำหรับปลูกข้าวไม่ควรหว่านกล้าแน่นจนเกินไป เพราะจะทำให้มีความชื้นสะสมในแปลงกล้า ซึ่งอาจทำให้เกิดโรคพืชที่เกิดจากเชื้อราโดยเฉพาะโรคไหม้ สำหรับเกษตรกรที่เลี้ยงสัตว์น้ำควรดูแลสภาพน้ำอย่าให้เปลี่ยนแปลงรวดเร็ว และควรจัดเตรียมวัสดุอุปกรณ์สำหรับกั้นขอบบ่อเอาไว้ให้พร้อม เพื่อลดความเสียหายเมื่อมีฝนตกหนัก นอกจากนี้เกษตรกรควรกักเก็บน้ำฝนเพื่อไว้ใช้ทางด้านเกษตร ในช่วงที่มีฝนตกน้อย

หมายเหตุ : ปกติ หมายถึง ระดับน้ำที่อยู่ในลำนน้ำอยู่ในเกณฑ์ปกติไม่มากเกินจนเกิดน้ำล้นตลิ่งหรือไม่น้อยเกินจนน้ำแห้ง  
 เฝ้าระวัง หมายถึง ระดับน้ำที่อยู่ในลำนน้ำที่มีมากแต่ยังไม่ล้นตลิ่ง หรือระดับน้ำที่มีน้อยแต่ยังไม่ถึงกับแห้งขอด  
 วิกฤติ หมายถึง ระดับน้ำที่อยู่ในลำนน้ำที่มีมากจนล้นตลิ่งออกมา หรือระดับน้ำที่มีน้อยมากจนแห้งขอดหรือเห็นสันทราย  
 นาย ตรีชัยวัฒน์ นิลนันทสุข วิศวกรโยธาปฏิบัติการ รายงาน