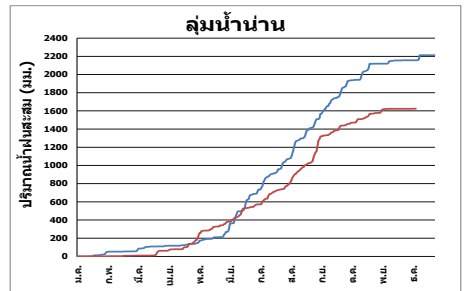
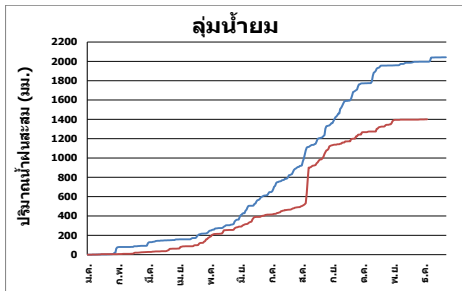
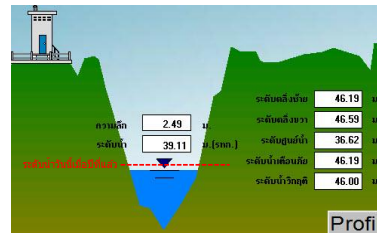
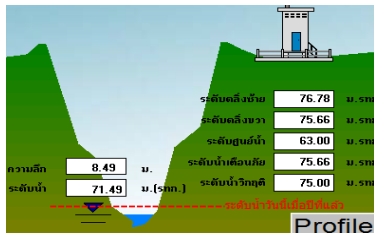


สถานการณ์น้ำประจำวันที่ 15 ธ.ค. 2557 เวลา 11.00 น.
 โครงการระบบตรวจวัดสถานภาพน้ำทางไกลอัตโนมัติ กลุ่มน้ำยมและน่าน
 กรมทรัพยากรน้ำ

สถานการณ์ปริมาณน้ำฝน ☁️🌧️ เมื่อวานนี้ (วันที่ 14 ธ.ค. 2557) กลุ่มน้ำยมและกลุ่มน้ำน่านมีปริมาณน้ำฝนสูง ☀️ จากกราฟ ปริมาณน้ำฝนสะสมตั้งแต่ต้นปี พบว่าปริมาณน้ำฝนสะสมของกลุ่มน้ำยมและกลุ่มน้ำน่านในปี 2557 มีปริมาณน้ำฝนสะสมน้อยกว่าปี 2556



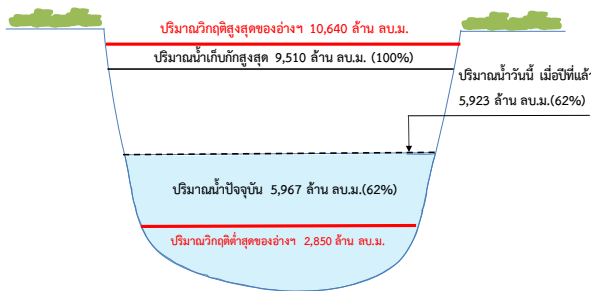
สถานการณ์ระดับน้ำ 🌊 ในกลุ่มน้ำยมมีแนวโน้มคงที่และกลุ่มน้ำน่านมีแนวโน้มเพิ่มขึ้น มีพื้นที่วิกฤติ(น้ำแล้ง) 🟥 ที่สถานีสะพานบ้านแม่ น้ำ อ.บ้านด่านลานหอย จ.สุโขทัย และมีพื้นที่เฝ้าระวัง(น้ำแล้ง) 🟡 ที่สถานีสะพานวังประจักษ์ อ.วังทอง จ.พิษณุโลก



สถานีสะพานบ้านแม่

สถานีสะพานวังประจักษ์

สถานการณ์น้ำในเขื่อนสิริกิติ์(วันที่ 14 ธ.ค. 2557) มีระดับน้ำกักเก็บปัจจุบัน 146.81 ม.รทท. ปริมาณน้ำกักเก็บปัจจุบัน 5,967 ล้าน ลบ.ม. หรือ 62% ของปริมาณน้ำกักเก็บทั้งหมด และมีปริมาณน้ำใช้การได้ 3,117 ล้าน ลบ.ม.หรือ 46% ของปริมาณน้ำใช้การได้ทั้งหมด (ที่มา : กพผ.)



ในช่วงวันที่ 12-14 ธ.ค. ☀️ อุณหภูมิลดลง 1-3 องศาเซลเซียส กับมีหมอกในตอนเช้า ตอนบนของภาค อากาศหนาว อุณหภูมิต่ำสุด 14-16 องศาเซลเซียส ส่วนทางตอนล่างของภาค อากาศเย็น อุณหภูมิต่ำสุด 18-20 องศาเซลเซียส และในช่วงวันที่ 15-16 ธ.ค. อุณหภูมิจะเพิ่มขึ้นเล็กน้อย ส่วนในช่วงวันที่ 17-18 ธ.ค. อุณหภูมิลดลง 2-3 องศาเซลเซียส กับมีหมอกในตอนเช้า ตอนบนของภาค อากาศหนาว อุณหภูมิต่ำสุด 12-14 องศาเซลเซียส ส่วนทางตอนล่างของภาค อากาศเย็น อุณหภูมิต่ำสุด 17-19 องศาเซลเซียส อุณหภูมิสูงสุด 29-32 องศาเซลเซียส บริเวณยอดดอยมีอากาศหนาวถึงหนาวจัด อุณหภูมิต่ำสุด 3-9 องศาเซลเซียส ลมตะวันออก ความเร็ว 15-30 กม./ชม. ผู้เลี้ยงสัตว์ควรทำแผงกำบังลมหนาว โดยเฉพาะสัตว์ที่ยังเล็กควรเพิ่มความอบอุ่นภายในโรงเรือน และไม่ควรปล่อยให้สัตว์เลี้ยงอยู่ในที่โล่งแจ้งตอนกลางคืน เพราะอาจทำให้สัตว์ที่ไม่แข็งแรงป่วยและตายได้ สำหรับบริเวณยอดดอยอาจมีน้ำค้างแข็งบางพื้นที่ เกษตรกรควรระวังและป้องกันความเสียหายที่จะเกิดกับพืชผลทางการเกษตร ในช่วงนี้ผู้ที่เลี้ยงสัตว์น้ำควรลดการแยกชั้นของน้ำ ในระดับบนและน้ำในระดับลึกโดยเปิดเครื่องตีน้ำ และควรลดปริมาณอาหาร เนื่องจากอุณหภูมิลดลงสัตว์น้ำจะกินอาหารได้น้อยอาหารที่เหลือจะทำให้ให้น้ำเน่าเสีย เป็นเหตุให้สัตว์น้ำอ่อนแอและเป็นโรคได้ง่าย

- หมายเหตุ : สถานีสะพานบ้านบางระกำ อ.บางระกำ จ.พิษณุโลก ได้ถูกเฝ้าระวังชั่วคราวเนื่องจากการขยายสะพานของกรมทางหลวง
- ปกติ หมายถึง 🟢 ระดับน้ำที่อยู่ในลำน้ำอยู่ในเกณฑ์ปกติไม่มากเกินจนเกิดน้ำล้นตลิ่งหรือไม่น้อยเกินจนน้ำแห้ง
 - เฝ้าระวัง หมายถึง 🟡 ระดับน้ำที่อยู่ในลำน้ำที่มีมากแต่ยังไม่ล้นตลิ่งหรือระดับน้ำที่ไม่น้อยแต่ยังไม่ถึงกับแห้งขอด
 - วิกฤติ หมายถึง 🟥 ระดับน้ำที่อยู่ในลำน้ำที่มีมากจนล้นตลิ่งออกมาหรือระดับน้ำที่ไม่น้อยจนแห้งขอดหรือเห็นสันทราย