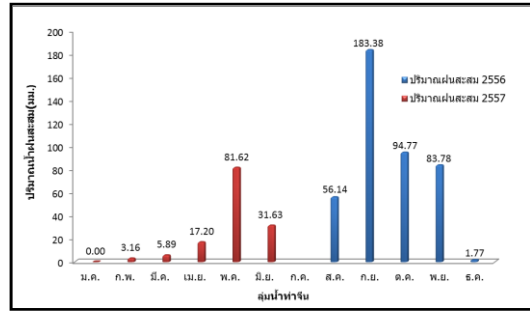
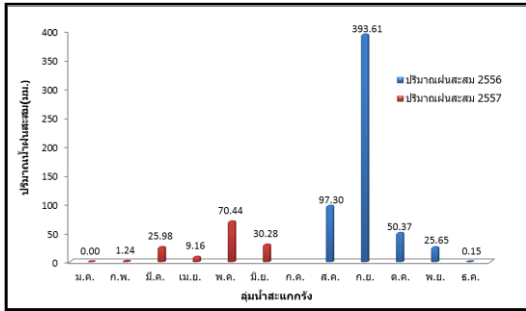
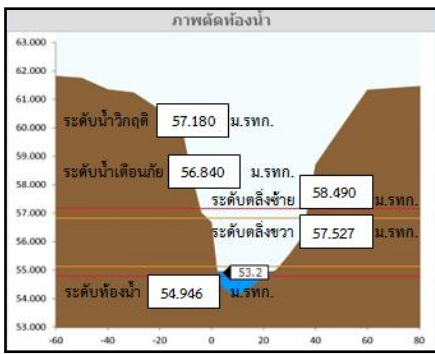


สถานการณ์น้ำประจำวันวันที่ 19 มิ.ย. 2557 เวลา 9.00 น.  
 โครงการระบบตรวจวัดสถานภาพน้ำทางไกลอัตโนมัติ ลุ่มน้ำท่าจีน  
 กรมทรัพยากรน้ำ

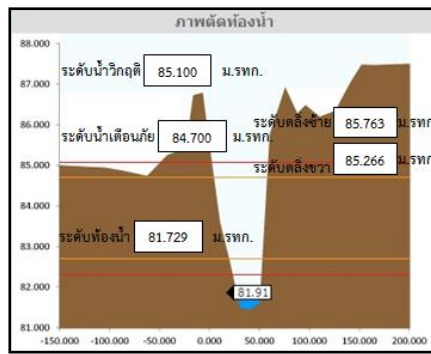
สถานการณ์ปริมาณน้ำฝน ☁️ เมื่อวานนี้(วันที่ 18 มิ.ย.2557) ลุ่มน้ำสะแกกรัง ไม่มีสถานการณ์ฝนตก และลุ่มน้ำท่าจีน มีปริมาณฝนตกในบางพื้นที่ จากกราฟปริมาณฝนสะสมตั้งแต่ ม.ค.57 พบว่าปริมาณฝนสะสมของลุ่มน้ำสะแกกรัง และลุ่มน้ำท่าจีนอยู่ในเกณฑ์ปริมาณฝนต่ำ



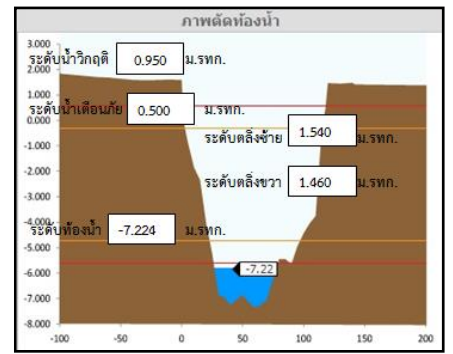
สถานการณ์ระดับน้ำ 📊 ในลุ่มน้ำสะแกกรังปริมาณน้ำอยู่ในเกณฑ์น้ำแล้งและลุ่มน้ำท่าจีนปริมาณน้ำอยู่ในเกณฑ์ปกติ มีสถานการณ์ ดังนี้  
 วิกฤติ(น้ำแล้ง) 📌 ที่สถานีคลองโพธิ์ที่สะพานคลองโพธิ์(สำนักน้อย)(110301) สถานีแม่น้ำตากแดดที่สะพานข้ามแควตากแดด (110501) สถานีแม่น้ำทับเสลาที่สะพานข้ามแม่น้ำทับเสลา(กม.27+850)(110401) สถานีห้วยกระเสียวที่สะพานข้ามห้วยกระเสียว(130201) และ สถานีแม่น้ำท่าจีนที่สะพานบุญรัตนประชานูวัฒน์(130103)



สถานีห้วยกระเสียว  
ที่สะพานข้ามห้วยกระเสียว



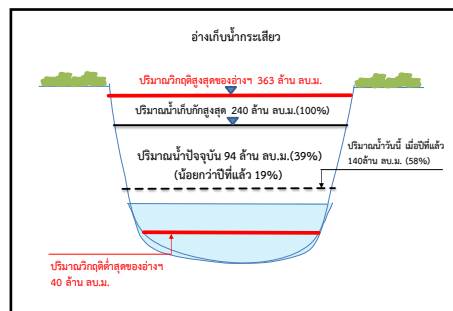
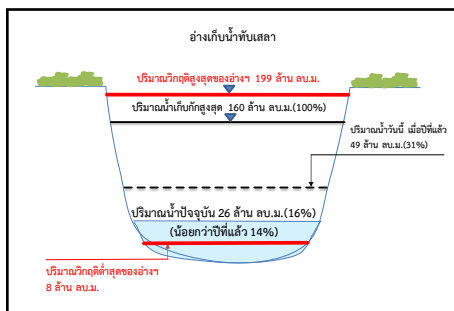
สถานีคลองโพธิ์  
ที่สะพานคลองโพธิ์(สำนักน้อย)



สถานีแม่น้ำท่าจีน  
ที่สะพานบุญรัตนประชานูวัฒน์

สถานการณ์น้ำในอ่างเก็บน้ำทับเสลา(วันที่ 18 มิ.ย.2557) มีปริมาณน้ำกักเก็บปัจจุบัน 26 ล้าน ลบ.ม. หรือ 16% ของปริมาณน้ำกักเก็บทั้งหมด และมีปริมาณน้ำใช้การได้ 9 ล้าน ลบ.ม. หรือ 6% ของปริมาณน้ำที่ใช้การได้ทั้งหมด(ที่มา : กรมชลประทาน)

สถานการณ์น้ำในอ่างเก็บน้ำกระเสียว(วันที่ 18 มิ.ย.2557) มีปริมาณน้ำกักเก็บปัจจุบัน 94 ล้าน ลบ.ม.หรือ 39% ของปริมาณน้ำกักเก็บทั้งหมด และมีปริมาณน้ำใช้การได้ 54 ล้าน ลบ.ม. หรือ 23% ของปริมาณน้ำที่ใช้การได้ทั้งหมด(ที่มา : กรมชลประทาน)



ในช่วงวันที่ 19-20 มิ.ย. 2557 มีฝนฟ้าคะนองเป็นแห่งๆถึงกระจาย ร้อยละ 30-60 ของพื้นที่ ส่วนมากทางด้านตะวันตก และตอนล่างของภาค อุณหภูมิต่ำสุด 23-28 องศาเซลเซียส อุณหภูมิสูงสุด 32-35 องศาเซลเซียส ลมตะวันตกเฉียงใต้ ความเร็ว 15-30 กม./ชม. ส่วนในช่วงวันที่ 21-24 มิ.ย. มีฝนฟ้าคะนองกระจายถึงเกือบทั่วไป ร้อยละ 60-70 ของพื้นที่ และมีฝนตกหนักถึงหนักมากบางแห่ง ส่วนมากทางด้านตะวันตกและตอนล่างของภาค ลมตะวันตกเฉียงใต้ ความเร็ว 15-35 กม./ชม. ผู้ที่เลี้ยงสัตว์ควรดูแลโรงเรือนเลี้ยงสัตว์ให้โปร่งอากาศถ่ายเทได้สะดวก ฟันคอกไม้ชื้นแฉะ หลังกาไม่มีรอยรั่วซึม เพื่อป้องกัน สัตว์เลี้ยงเปียกชื้น อ่อนแอและเป็นโรคได้ง่าย ส่วนผู้ที่ปลูกพืชในระยษนี้ควรควรจัดระบบระบายน้ำในแปลงปลูกให้มีการระบายน้ำที่ดี เพื่อป้องกันน้ำขังในแปลงปลูก ซึ่งอาจทำให้พืชเป็นโรคจำพวกเชื้อราได้ ส่วนผู้ที่เลี้ยงสัตว์น้ำในบ่อเลี้ยง ไม่ควรปล่อยให้หน้าฝนที่ตกลงพื้นดินไหลลงบ่อเลี้ยง เพราะจะทำให้ สภาพน้ำเปลี่ยนแปลง สัตว์น้ำอ่อนแอและเป็นโรคได้ง่าย

หมายเหตุ : ปกติ หมายถึง ระดับน้ำที่อยู่ในลำน้ำอยู่ในเกณฑ์ปกติไม่มากเกินจนเกิดน้ำล้นตลิ่งหรือไม่น้อยเกินจนน้ำแห้ง  
 เฝ้าระวัง หมายถึง ระดับน้ำที่อยู่ในลำน้ำที่มีมากแต่ยังไม่ล้นตลิ่ง หรือระดับน้ำที่มีน้อยแต่ยังไม่ถึงกับแห้งขอด  
 วิกฤติ หมายถึง ระดับน้ำที่อยู่ในลำน้ำที่มีมากจนล้นตลิ่งออกมา หรือระดับน้ำที่มีน้อยมากจนแห้งขอดหรือเห็นสันทราย