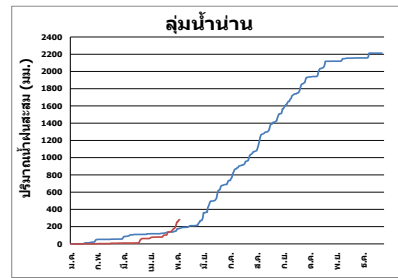
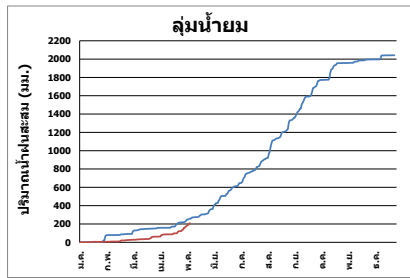


สถานการณ์น้ำประจำวันที่ 20 พ.ค. 2557 เวลา 11.00 น.
 โครงการระบบตรวจวัดสถานภาพน้ำทางไกลอัตโนมัติ ลุ่มน้ำยมและน่าน
 กรมทรัพยากรน้ำ

สถานการณ์ปริมาณน้ำฝน ☁️☀️ เมื่อวานนี้ (วันที่ 19 พ.ค. 57) ลุ่มน้ำยมมีปริมาณน้ำฝนค่อนข้างสูงและลุ่มน้ำน่านมีปริมาณน้ำฝนสูงมาก ☀️ จากกราฟปริมาณน้ำฝนสะสมตั้งแต่ต้นปี พบว่าปริมาณน้ำฝนสะสมของลุ่มน้ำยมในปี 2557 มีปริมาณน้ำฝนสะสมน้อยกว่าปี 2556 และปริมาณน้ำฝนสะสมของลุ่มน้ำน่านในปี 2557 มีปริมาณน้ำฝนสะสมมากกว่าปี 2556

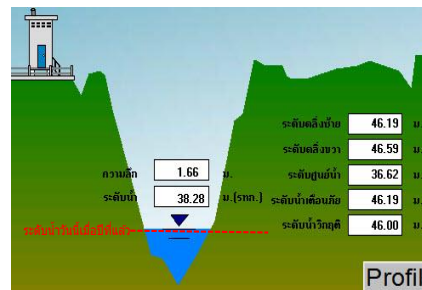


สถานการณ์ระดับน้ำ 🌊 ในลุ่มน้ำยมและลุ่มน้ำน่านมีแนวโน้มคงที่ มีพื้นที่วิกฤติ(น้ำแล้ง) 🚫 ที่สถานีสะพานนครน่านพัฒนา

อ.เมือง จ.น่าน และที่สถานีสะพานบ้านวังประดู่ อ.วังทอง จ.พิษณุโลก

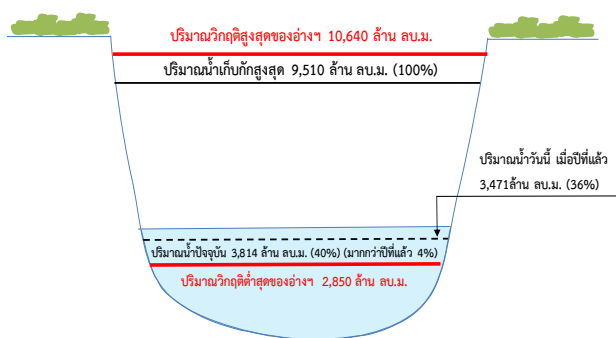


สะพานนครน่านพัฒนา



สะพานบ้านวังประดู่

สถานการณ์น้ำในเขื่อนสิริกิติ์ (วันที่ 19 พ.ค. 57) มีระดับน้ำกักเก็บปัจจุบัน 135.04 ม.รทก. ปริมาณน้ำกักเก็บปัจจุบัน 3,814 ล้าน ลบม.หรือ 40% ของปริมาณน้ำกักเก็บทั้งหมด และมีปริมาณน้ำใช้การได้ 964 ล้าน ลบม.หรือ 14% ของปริมาณน้ำใช้การได้ทั้งหมด (ที่มา : กพผ.)



ในวันที่ 20-23 พ.ค. ☀️ อากาศร้อนในตอนกลางวัน โดยมีฝนฟ้าคะนองเป็นแห่งๆ ถึงกระจาย ร้อยละ 30-40 ของพื้นที่ อุณหภูมิต่ำสุด 23-26 องศาเซลเซียส อุณหภูมิสูงสุด 35-38 องศาเซลเซียส ส่วนในช่วงวันที่ 24-25 พ.ค. มีฝนฟ้าคะนองกระจาย ร้อยละ 40-60 ของพื้นที่ ลมตะวันตกเฉียงใต้ ความเร็ว 10-25 กม./ชม. ระยะนี้เป็นช่วงเปลี่ยนจากฤดูร้อนเข้าสู่ฤดูฝน สภาพอากาศจะแปรปรวน เกษตรกรควรรักษาสุขภาพให้แข็งแรงเพื่อป้องกันการเจ็บป่วย สำหรับผู้ที่ต้องการปลูกพืชรุ่นใหม่ในระยะนี้ เกษตรกรควรคลุกเมล็ดพันธุ์ หรือชุบก่อนพันธุด้วยสารป้องกันเชื้อรา รวมทั้งปรับสภาพพื้นที่ให้มีการระบายน้ำที่ดี เนื่องจากระยะต่อไปปริมาณฝนจะเพิ่มขึ้น ส่วนไม้ผล ที่เก็บเกี่ยวผลผลิตไปแล้ว เช่นลิ้นจี่ เกษตรกรควรตัดแต่งกิ่ง ให้โปร่งอากาศถ่ายเทได้สะดวก เพื่อลดความชื้นภายในสวน

หมายเหตุ : สถานีสะพานบ้านบางระกำ อ.บางระกำ จ.พิษณุโลก ได้ถูกรื้อถอนชั่วคราวเนื่องจากการขยายสะพานของกรมทางหลวง
 ปกติ หมายถึง 🟩 ระดับน้ำที่อยู่ในลำน้ำอยู่ในเกณฑ์ปกติไม่มากเกินจนเกิดน้ำล้นตลิ่งหรือไม่น้อยเกินจนน้ำแห้ง
 ฝักระวัง หมายถึง 🟡 ระดับน้ำที่อยู่ในลำน้ำที่มีมากแต่ยังไม่ล้นตลิ่ง หรือระดับน้ำที่น้อยแต่ยังไม่ถึงกับแห้งขอด
 วิกฤติ หมายถึง 🔴 ระดับน้ำที่อยู่ในลำน้ำที่มีมากจนล้นตลิ่งออกมา หรือระดับน้ำที่น้อยจนแห้งขอดหรือเห็นสันทราย