
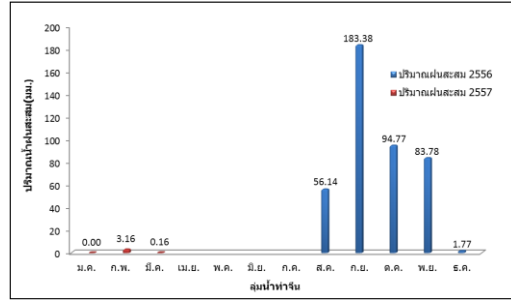
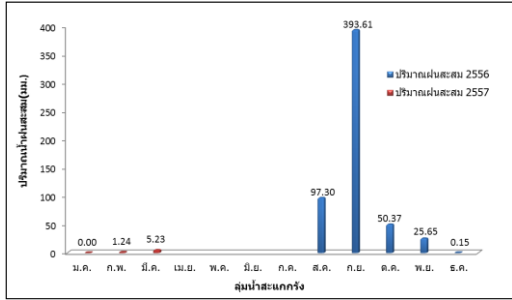



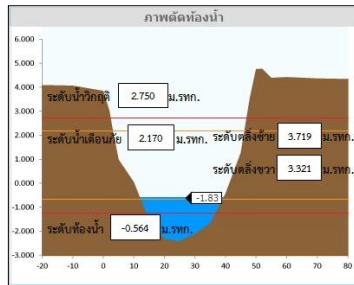


สถานการณ์น้ำประจำวันวันที่ 21 มี.ค. 2557 เวลา 09.00 น.
 โครงการระบบตรวจวัดสถานภาพน้ำทางไกลอัตโนมัติ ลุ่มน้ำท่าจีน
 กรมทรัพยากรน้ำ

สถานการณ์ปริมาณน้ำฝน  เมื่อวันที่ 20 มี.ค.2557) ลุ่มน้ำสะแกกรังและลุ่มน้ำท่าจีนไม่มีสถานการณ์ฝนตก จากกราฟปริมาณน้ำฝนสะสม ตั้งแต่ มี.ค.2557 พบว่าปริมาณน้ำฝนสะสมของลุ่มน้ำสะแกกรังและลุ่มน้ำท่าจีนอยู่ในเกณฑ์ปริมาณฝนต่ำมาก



สถานการณ์ระดับน้ำ  ในลุ่มน้ำสะแกกรังและลุ่มน้ำท่าจีนมีแนวโน้มคงที่ มีสถานการณ์ ดังนี้
 วิกฤติ(น้ำแล้ง)  ที่สถานีแม่น้ำทับเสลาที่สะพานข้ามแม่น้ำทับเสลา(กม.27+850)(110401) และสถานีแม่น้ำท่าจีนที่สะพานวัดพระรูป(130107)
 เฝ้าระวัง(น้ำแล้ง)  ที่สถานีคลองโพธิ์ที่สะพานคลองโพธิ์(สำนักน้อย)(110301) และสถานีแม่น้ำตากแดดที่สะพานข้ามแควตากแดด(110501)



สถานีแม่น้ำทับเสลาที่ สะพานข้ามแม่น้ำทับเสลา(กม.27+850)

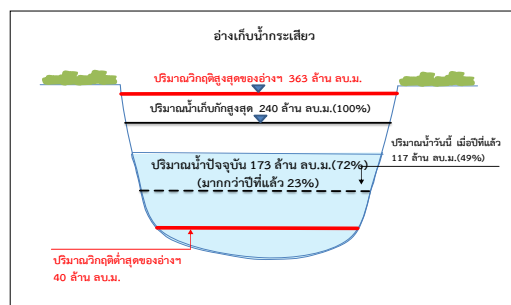
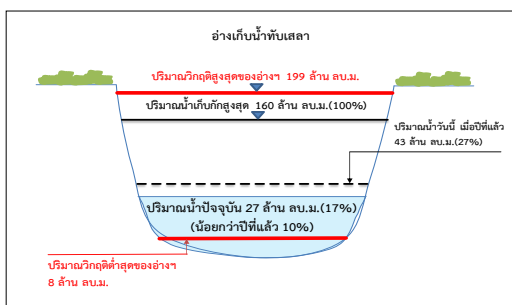
สถานีแม่น้ำท่าจีนที่สะพานวัดพระรูป




สถานีคลองโพธิ์ที่สะพานคลองโพธิ์ (สำนักน้อย)




สถานีแม่น้ำตากแดดที่สะพานข้ามแควตากแดด

สถานการณ์น้ำในอ่างเก็บน้ำทับเสลา(วันที่ 20 มี.ค.2557) มีปริมาณน้ำกักเก็บปัจจุบัน 27 ล้าน ลบ.ม.หรือ 17% ของปริมาณน้ำกักเก็บทั้งหมด และมีปริมาณน้ำใช้การได้ 10 ล้าน ลบ.ม. หรือ 6% ของปริมาณน้ำที่ใช้การได้ทั้งหมด(ที่มา : กรมชลประทาน)

สถานการณ์น้ำในอ่างเก็บน้ำกระเสียว(วันที่ 20 มี.ค.2557) มีปริมาณน้ำกักเก็บปัจจุบัน 173 ล้าน ลบ.ม.หรือ 72% ของปริมาณน้ำกักเก็บทั้งหมด และมีปริมาณน้ำใช้การได้ 133 ล้าน ลบ.ม. หรือ 55 ของปริมาณน้ำที่ใช้การได้ทั้งหมด(ที่มา : กรมชลประทาน)



ในช่วงวันที่ 19-20 มี.ค.2557 มีเมฆบางส่วน  และมีอากาศร้อนกับมีฟ้าหลัวในตอนกลางวัน โดยมีฝนฟ้าคะนอง  กับลมกระโชกแรง บางแห่ง ร้อยละ 10 ของพื้นที่ อุณหภูมิมีต่ำสุด 24-26 องศาเซลเซียส อุณหภูมิสูงสุด 35-39 องศาเซลเซียส ลมใต้ ความเร็ว 10-25 กม./ชม. ส่วนในช่วงวันที่ 21-25 มี.ค.2557 มีพายุฝนฟ้าคะนอง  บางแห่งถึงเป็นแห่งๆ ร้อยละ 10-30 ของพื้นที่ กับมีลมกระโชกแรงและลูกเห็บตกได้บางพื้นที่ อุณหภูมิมีต่ำสุด 23-26 องศาเซลเซียส อุณหภูมิสูงสุด 33-35 องศาเซลเซียส ลมตะวันออกเฉียงใต้ ความเร็ว 10-30 กม./ชม. เนื่องจากสภาพอากาศที่ร้อนในระยษนี้ ผู้ที่เลี้ยงสัตว์ควร ฉีดน้ำบริเวณหลังคาโรงเรือน หรือนำวัสดุค้ำน้ำชุนน้ำแล้วนำไปวางไว้ในโรงเรือน เพื่อลดอุณหภูมิภายในโรงเรือน ป้องกันสัตว์เครียด อ่อนแอและเป็นโรคได้ง่าย แม้จะมีฝนตกแต่มีปริมาณน้อยไม่เพียงพอกับความต้องการของพืช เกษตรกรควรให้น้ำแก่พืชที่อยู่ในระยะเจริญเติบโตอย่างเพียงพอ เพราะหากขาดน้ำจะทำให้พืช ชะงักการเจริญเติบโต ผลผลิตลดลง ในช่วงวันที่ 21-24 มี.ค.2557 จะมีพายุฝนฟ้าคะนองผู้ที่เลี้ยงสัตว์น้ำควรดูแลสุขภาพน้ำอย่าให้เปลี่ยนแปลงรวดเร็วป้องกันสัตว์ น้ำปรับตัวไม่ทันจนอ่อนแอและเป็นโรคได้ง่าย

หมายเหตุ : ปกติ หมายถึง  ระดับน้ำที่อยู่ในลุ่มน้ำอยู่ในเกณฑ์ปกติไม่มากเกินจนเกิดน้ำล้นตลิ่งหรือไม่น้อยเกินจนน้ำแห้ง
 เฝ้าระวัง หมายถึง  ระดับน้ำที่อยู่ในลุ่มน้ำที่มีมากแต่ยังไม่ล้นตลิ่ง หรือระดับน้ำที่มีน้อยแต่ยังไม่ถึงกับแห้งขาด
 วิกฤติ หมายถึง  ระดับน้ำที่อยู่ในลุ่มน้ำที่มีมากจนล้นตลิ่งออกมา หรือระดับน้ำที่มีน้อยมากจนแห้งขาดหรือเห็นสันทราย