
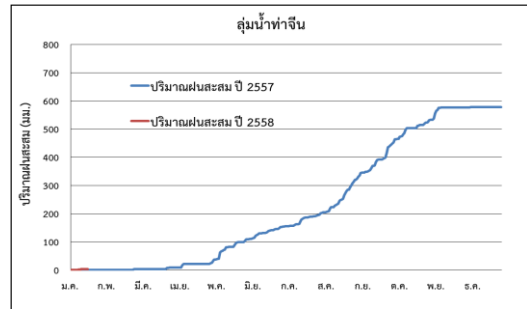
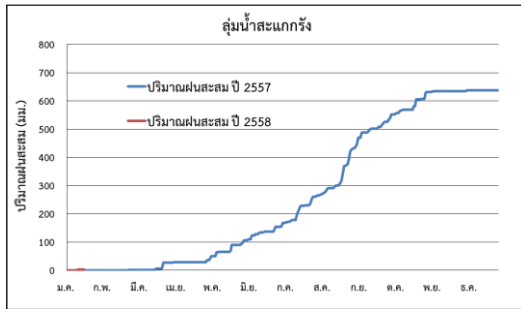




สถานการณ์น้ำประจำวัน ที่ 16 ม.ค. 2558 เวลา 09.00 น.
 โครงการระบบตรวจวัดสถานภาพน้ำทางไกลอัตโนมัติ กลุ่มน้ำท่าจีน
 กรมทรัพยากรน้ำ

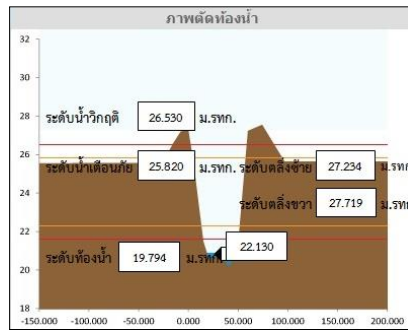
สถานการณ์ปริมาณน้ำฝน  เมื่อวันที่ 15 ม.ค.2558 กลุ่มน้ำสะแกกรังและกลุ่มน้ำท่าจีน ไม่มีสถานการณ์ฝนตก จากกราฟปริมาณน้ำฝนสะสมตั้งแต่ ม.ค.2558 พบว่าปริมาณน้ำฝนสะสมของกลุ่มน้ำสะแกกรังและกลุ่มน้ำท่าจีนอยู่ในเกณฑ์ปริมาณฝนต่ำมาก



สถานการณ์ระดับน้ำ  ในกลุ่มน้ำสะแกกรัง ปริมาณน้ำอยู่ในเกณฑ์น้ำแล้ง และกลุ่มน้ำท่าจีน ปริมาณน้ำอยู่ในเกณฑ์น้ำปกติ มีสถานการณ์น้ำ ดังนี้
 ฝักระวัง(น้ำแล้ง)  ที่สถานีคลองโพธิ์ที่สะพานคลองโพธิ์(สำนักน้อย)(110301) สถานีแม่น้ำตากแดดที่สะพานข้ามแควตากแดด(110501) และสถานีแม่น้ำทับเสลาที่สะพานข้ามแม่น้ำทับเสลา(กม.27+850)(110401)



สถานีคลองโพธิ์ที่สะพานคลองโพธิ์(สำนักน้อย)



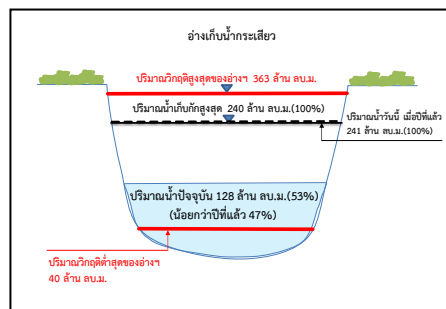
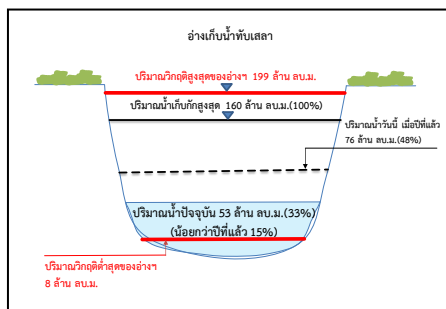
สถานีแม่น้ำตากแดดที่สะพานข้ามแควตากแดด



สถานีแม่น้ำทับเสลาที่สะพานข้ามแม่น้ำทับเสลา (กม.27+850)

สถานการณ์น้ำในอ่างเก็บน้ำทับเสลา (วันที่ 15 ม.ค.2558) มีปริมาณน้ำกักเก็บปัจจุบัน 53 ล้าน ลบ.ม.หรือ 33% ของปริมาณน้ำกักเก็บทั้งหมดและมีปริมาณน้ำใช้การได้ 36 ล้าน ลบ.ม. หรือ 23% ของปริมาณน้ำที่ใช้การได้ทั้งหมด(ที่มา : กรมชลประทาน)

สถานการณ์น้ำในอ่างเก็บน้ำกระเสียว (วันที่ 15 ม.ค.2558) มีปริมาณน้ำกักเก็บปัจจุบัน 128 ล้าน ลบ.ม.หรือ 53% ของปริมาณน้ำกักเก็บทั้งหมดและมีปริมาณน้ำใช้การได้ 88 ล้าน ลบ.ม. หรือ 37% ของปริมาณน้ำที่ใช้การได้ทั้งหมด(ที่มา : กรมชลประทาน)



ในช่วงวันที่ 15-18 ม.ค.58 อุณหภูมิจะเพิ่มขึ้น 1-2 องศาเซลเซียส อากาศเย็นในตอนเช้า อุณหภูมิต่ำสุด 16-19 องศาเซลเซียส อุณหภูมิสูงสุด 28-30 องศาเซลเซียส ส่วนในช่วงวันที่ 19-20 ม.ค.58 อุณหภูมิจะสูงขึ้นเล็กน้อย อากาศเย็นกับมีหมอกบางในตอนเช้า อุณหภูมิต่ำสุด 18-21 องศาเซลเซียส อุณหภูมิสูงสุด 29-32 องศาเซลเซียส ลมตะวันออกเฉียงเหนือ ความเร็ว 15-30 กม./ชม. ในระยะนี้ภาคยังคงหนาวเย็น โดยเฉพาะทางตอนบนของภาค เกษตรกรควรดูแลรักษาสุขภาพให้แข็งแรง เพื่อป้องกันการเจ็บป่วย โดยเฉพาะโรคที่เกี่ยวข้องกับระบบทางเดินหายใจ รวมทั้งควบคุมอุณหภูมิภายในโรงเรือนเลี้ยงสัตว์อย่าให้เปลี่ยนแปลงรวดเร็วป้องกันสัตว์ปรับตัวไม่ทัน จนอ่อนแอและเป็นโรคได้ง่าย ระยะนี้ในตอนกลางวันท้องฟ้าโปร่งและมีแสงแดดจัดเกษตรกรสามารถตากผลผลิตทางการเกษตรเพื่อลดความชื้น สำหรับสภาพอากาศแห้งและน้ำระเหยมาก ไม่ผลที่ต่อกบนาและติดผลแล้ว ชาวสวนควรให้น้ำอย่างสม่ำเสมอ รวมทั้งกำจัดวัชพืชภายในสวน เพื่อไม่ให้แย่งอาหารและน้ำจากไม้ผล นอกจากนี้ควรป้องกันกำจัดศัตรูพืชจำพวกเพลี้ยไวด์ด้วย

หมายเหตุ : ปกติ หมายถึง ระดับน้ำที่อยู่ในลำน้ำอยู่ในเกณฑ์ปกติไม่มากเกินจนเกิดน้ำล้นตลิ่งหรือไม่น้อยเกินจนน้ำแห้ง
 ฝักระวัง หมายถึง ระดับน้ำที่อยู่ในลำน้ำที่มีมากแต่ยังไม่ล้นตลิ่ง หรือระดับน้ำที่มีน้อยแต่ยังไม่ถึงกับแห้งขอด
 วิกฤติ หมายถึง ระดับน้ำที่อยู่ในลำน้ำที่มีมากจนล้นตลิ่งออกมา หรือระดับน้ำที่มีน้อยมากจนแห้งขอดหรือเห็นสันทราย