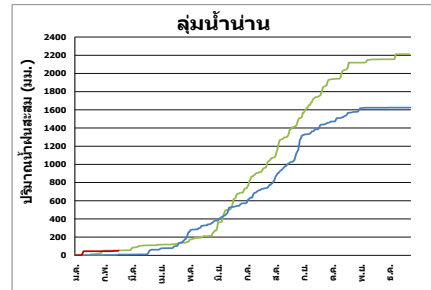
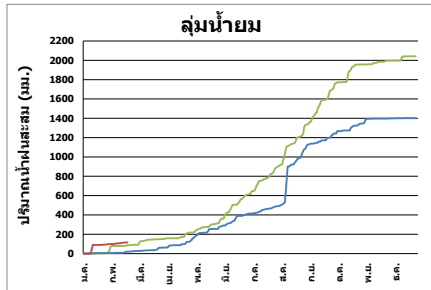
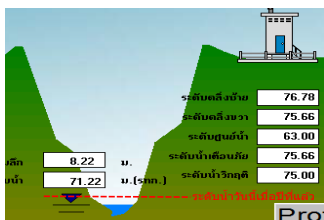


สถานการณ์น้ำประจำวันที่ 23 ก.พ. 2558 เวลา 11.00 น.
 โครงการระบบตรวจวัดสถานภาพน้ำทางไกลอัตโนมัติ กลุ่มน้ำยมและน่าน
 กรมทรัพยากรน้ำ

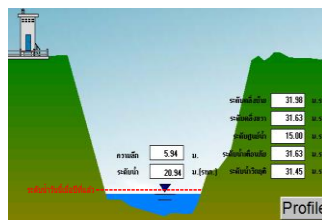
สถานการณ์ปริมาณน้ำฝน ☀️🌧️ เมื่อวานนี้ (วันที่ 22 ก.พ. 2558) กลุ่มน้ำยมและกลุ่มน้ำน่านมีปริมาณน้ำฝนต่ำมาก ☀️ จากกราฟ ปริมาณน้ำฝนสะสมตั้งแต่ต้นปี พบว่าปริมาณน้ำฝนสะสมของกลุ่มน้ำยมและกลุ่มน้ำน่านในปี 2558 มีปริมาณน้ำฝนสะสมมากกว่าปี 2556 และปี 2557



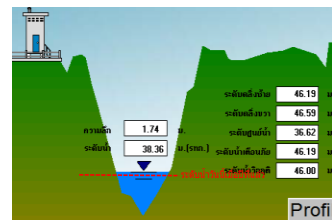
สถานการณ์ระดับน้ำ 🌊 ในกลุ่มน้ำยมมีแนวโน้มทรงตัวและกลุ่มน้ำน่านมีแนวโน้มเพิ่มขึ้น มีพื้นที่เฝ้าระวัง(น้ำแล้ง) 🟡 ที่สะพาน ศรีสังขาลย์ อ.ศรีสังขาลย์ จ.สุโขทัย พื้นที่วิกฤติ(น้ำแล้ง) 🟠 สะพานบ้านโพทะเล อ.โพทะเล จ.พิจิตร สะพานบ้านแม่ น้ำ อ.บ้านด่านลานหอย จ.สุโขทัย และที่สะพานวังประดู่ อ.วังทอง จ.พิษณุโลก



สถานีสะพานบ้านแม่ น้ำ

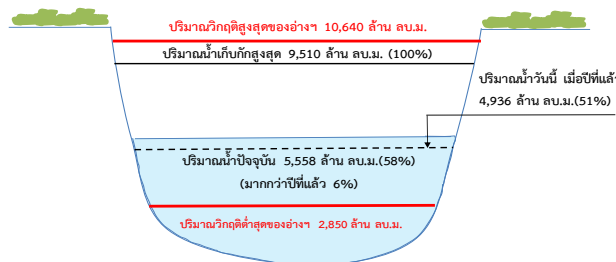


สถานีสะพานบ้านโพทะเล



สถานีสะพานวังประดู่

สถานการณ์น้ำในเขื่อนสิริกิติ์ (วันที่ 22 ก.พ. 2558) มีระดับน้ำกักเก็บปัจจุบัน 144.78 ม.รทก. ปริมาณน้ำกักเก็บปัจจุบัน 5,558 ล้าน ลบม. หรือ 58% ของปริมาณน้ำกักเก็บทั้งหมด และมีปริมาณน้ำใช้การได้ 2,708 ล้าน ลบม. หรือ 40% ของปริมาณน้ำใช้การได้ทั้งหมด (ที่มา : กฟผ.)



ระหว่างวันที่ 20 - 26 ก.พ. ☀️ ตอนบนของภาค อากาศหนาว อุณหภูมิต่ำสุด 11-16 องศาเซลเซียส ตลอดช่วง และในช่วงวันที่ 24-26 ก.พ. อุณหภูมิต่ำลง 1-2 องศาเซลเซียส ในช่วงวันที่ 20-23 ก.พ. ทางตอนล่างอากาศเย็นโดยมีฝนฟ้าคะนองบางแห่งถึงเป็นแห่งๆ ร้อยละ 10-20 ของพื้นที่ กับมีลมกระโชกแรง ส่วนในช่วงวันที่ 24-26 ก.พ. ทางตอนล่างอากาศเย็น กับมีฝนบางแห่งร้อยละ 10 ของพื้นที่ อุณหภูมิต่ำสุด 17-22 องศาเซลเซียส อุณหภูมิสูงสุด 30-35 องศาเซลเซียส บริเวณยอดดอยมีอากาศหนาวถึงหนาวจัด อุณหภูมิต่ำสุด 5-10 องศาเซลเซียส ลมตะวันตก ความเร็ว 10-30 กม./ชม. ระยะเวลาอากาศเปลี่ยนแปลง โดยมีอากาศหนาวเย็นในตอนเช้าโดยเฉพาะทางตอนบนและด้านตะวันตกของภาคจะมีอุณหภูมิต่ำกว่าบริเวณอื่นๆ และเริ่มจะมีอากาศร้อนในตอนกลางวัน สำหรับบางช่วงอาจมีฝนบางพื้นที่ส่วนมากทางตอนล่างของภาค เกษตรกรควรดูแลสุขภาพให้แข็งแรงเพื่อป้องกันการเจ็บป่วย หากร่างกายปรับตัวไม่ทัน สำหรับไม้ผลที่อยู่ในระยะติดผลอ่อน เช่น ลิ้นจี่และลำไย เป็นต้น เกษตรกรควรดูแลให้น้ำอย่างเพียงพอ เพราะหากขาดน้ำในช่วงนี้จะทำให้การติดผลลดลง หรือผลผลิตด้อยคุณภาพ สำหรับผลผลิตทางการเกษตรที่เก็บเกี่ยวมาแล้ว เกษตรกรไม่ควรตากทิ้งไว้กลางแจ้งข้ามคืน เพราะอาจเปียกชื้นเสียหาย เนื่องจากหมอกและน้ำค้างได้ ระยะนี้บางช่วงอาจมีหมอกและน้ำค้าง เกษตรกรควรระวังและป้องกันการระบาดของโรคราแป้งและราน้ำค้างในพืชไร่ ไม้ผลและพืชผัก ซึ่งจะช่วยให้ต้นพืช เสียหายผลผลิตลดลงได้

หมายเหตุ : สถานีสะพานบ้านบางระกำ อ.บางระกำ จ.พิษณุโลก ได้ถูกรื้อถอนชั่วคราวเนื่องจากการขยายสะพานของกรมทางหลวง
 ปกติ หมายถึง 🟢 ระดับน้ำที่อยู่ในลำน้ำอยู่ในเกณฑ์ปกติไม่มากเกินจนเกิดน้ำล้นตลิ่งหรือไม่น้อยเกินจนน้ำแห้ง
 เฝ้าระวัง หมายถึง 🟡 ระดับน้ำที่อยู่ในลำน้ำที่มีมากแต่ยังไม่ล้นตลิ่งหรือระดับน้ำที่มีน้อยแต่ยังไม่ถึงกับแห้งขอด
 วิกฤติ หมายถึง 🟠 ระดับน้ำที่อยู่ในลำน้ำที่มีมากจนล้นตลิ่งออกมาหรือระดับน้ำที่มีน้อยมากจนแห้งขอดหรือเห็นสันทราย