

รายงานสถานการณ์น้ำลุ่มน้ำยมและน่าน

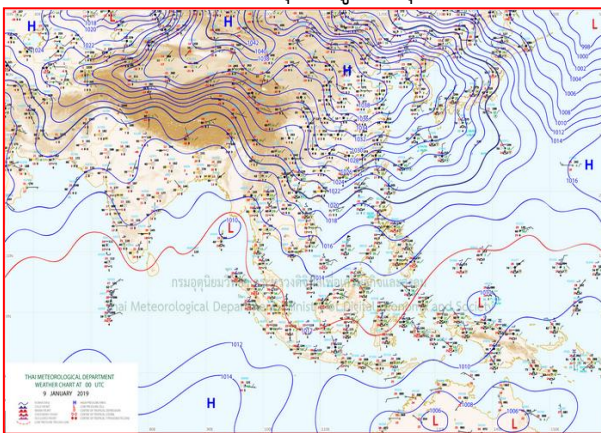
วันที่ 9 มกราคม 2562

1) สภาพภูมิอากาศ

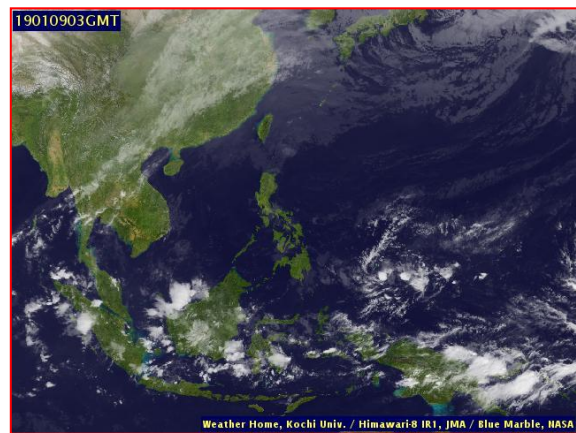
ลักษณะอากาศทั่วไป (ที่มา: กรมอุตุนิยมวิทยา)

พยากรณ์อากาศ 24 ชั่วโมงข้างหน้า ประเทศไทยตอนบนมีฝนฟ้าคะนองบางแห่ง โดยภาคเหนือจะมีฝนฟ้าคะนองมากกว่าบริเวณอื่น และอุณหภูมิลดลง 1-3 องศาเซลเซียส ขอให้ประชาชนบริเวณภาคเหนือระวังอันตรายจากฝนที่ตกสะสมไว้ด้วย สำหรับเกษตรกรควรเตรียมป้องกันและระวังความเสียหายที่จะเกิดขึ้นต่อผลผลิตทางการเกษตร ส่วนภาคใต้มีฝนน้อย

อากาศเย็นกับมีหมอกในตอนเช้า โดยมีฝนฟ้าคะนอง ร้อยละ 60 ของพื้นที่ กับมีลมกระโชกแรงและมีฝนตกหนักบางแห่ง ส่วนมากบริเวณจังหวัดตาก ลำปาง แพร่ น่าน อุตรดิตถ์ พิษณุโลก เพชรบูรณ์ พิจิตร สุโขทัย และกำแพงเพชร อุณหภูมิต่ำสุด 20-23 องศาเซลเซียส อุณหภูมิสูงสุด 25-33 องศาเซลเซียส สำหรับบริเวณยอดดอยมีอากาศหนาวถึงหนาวจัด อุณหภูมิต่ำสุด 10-15 องศาเซลเซียส ผลคาดการณ์ปริมาณน้ำฝน ล่วงหน้า 1-7 วัน ในช่วงวันที่ 8-9 ม.ค. มีฝนฟ้าคะนองร้อยละ 40-60 ของพื้นที่ ลมกระโชกแรง ลูกเห็บตก และฝนตกหนัก ในช่วงวันที่ 10-11 ม.ค. 62 อากาศเย็นถึงหนาว โดยอุณหภูมิลดลง 2-4 องศาเซลเซียส ส่วนในช่วงวันที่ 12-14 ม.ค. มีฝนฟ้าคะนองร้อยละ 10-20 ของพื้นที่ มีอากาศเย็นถึงหนาวกับมีหมอกในตอนเช้า อุณหภูมิต่ำสุด 15-17 องศาเซลเซียส อุณหภูมิสูงสุด 29-32 องศาเซลเซียส สำหรับบริเวณยอดดอยอากาศหนาวถึงหนาวจัด อุณหภูมิต่ำสุด 3-12 องศาเซลเซียส



แผนที่อากาศ วันที่ 9 ม.ค. 2562 เวลา 07.00 น.



ภาพถ่ายจากดาวเทียม วันที่ 9 ม.ค. 2562

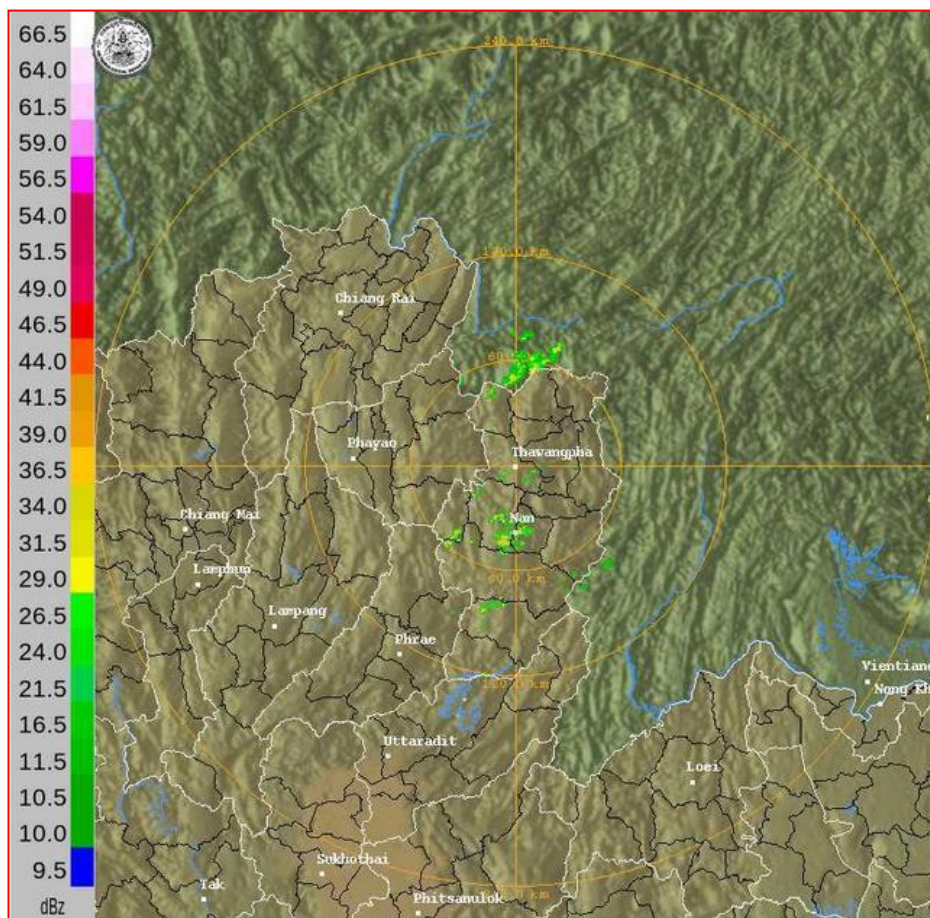
2) สถานการณ์ฝน

จากข้อมูลสถานการณ์ฝนในพื้นที่ลุ่มน้ำยมและน่านของวันที่ 9 มกราคม 2562 จากกรมทรัพยากรน้ำ กรมอุตุนิยมวิทยา กรมชลประทาน และสถาบันสารสนเทศทรัพยากรน้ำและการเกษตร (องค์การมหาชน) พบว่า มีปริมาณฝนตกในพื้นที่ลุ่มน้ำยมและน่าน ในบริเวณจ.แพร่ จ.น่าน จ.อุตรดิตถ์ จ.สุโขทัย จ.พิษณุโลก และจ.พิจิตร มีปริมาณฝน 3.6 - 69.0 มม.

ข้อมูลสถานการณ์ฝนในพื้นที่ลุ่มน้ำยมและน่าน ณ วันที่ 9 มกราคม 2562 เวลา 07.00 น.

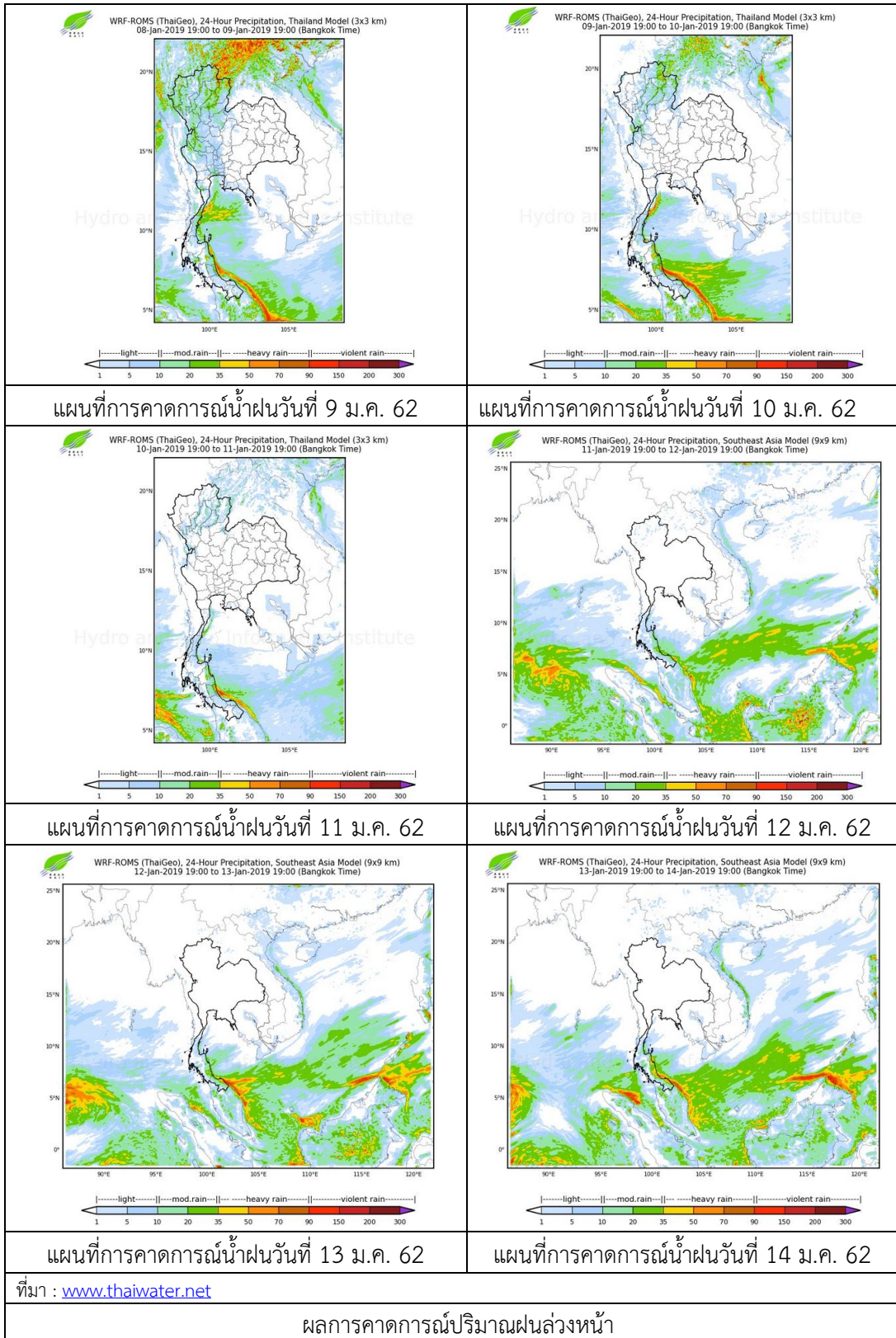
ลำดับ	สถานี	9 ม.ค. 2562
1	อ.ร้องกวาง จ.แพร่	40.0
2	อ.เมือง จ.น่าน	69.3
3	อ.ภูเพียง จ.น่าน	53.2
4	อ.เมือง จ.อุตรดิตถ์	5.2
5	อ.ศรีสำโรง จ.สุโขทัย	15.2
6	อ.ชาติตระการ จ.พิษณุโลก	55.0
7	อ.เมือง จ.พิจิตร	3.6

หมายเหตุ “ฝน” คือ ฝนวัดปริมาณไม่ได้ (ต่ำกว่า 0.1 มิลลิเมตร)



ภาพเรดาร์ตรวจอากาศ “น่าน” ณ วันที่ 9 มกราคม 2562 (ที่มา : กรมอุตุนิยมวิทยา)

สถานการณ์น้ำฝน



3) ข้อมูลปริมาณน้ำในลำน้ำ

ปัจจุบันสถานการณ์น้ำในลุ่มน้ำยมอยู่ในภาวะปกติ ระดับน้ำในลำน้ำส่วนใหญ่มีแนวโน้มทรงตัว และสถานการณ์น้ำในลำน้ำน่านอยู่ในภาวะปกติ ระดับน้ำในลำน้ำส่วนใหญ่มีแนวโน้มทรงตัว

สถานการณ์น้ำท่า (5 - 9 ม.ค. 2562 ที่มา: กรมชลประทาน)

สถานี	แม่น้ำ	อำเภอ	จังหวัด	ระดับตลิ่ง	เสาร์	อาทิตย์	จันทร์	อังคาร	พุธ
				ปริมาณน้ำ (ลบ.ม./วิ.)	5 ม.ค.	6 ม.ค.	7 ม.ค.	8 ม.ค.	9 ม.ค.
Y.14	ยม	ศรีสัชชนาลัย	สุโขทัย	12.00	1.02	1.02	1.02	1.02	1.02
				2,319	7.73	7.73	7.73	7.73	7.73
Y.16	ยม	บางระกำ	พิษณุโลก	7.00	0.45	0.45	0.45	0.45	0.42
				207.0	***	***	***	***	***
Y.5	ยม	โพทะเล	พิจิตร	8.25	2.09	2.08	2.07	2.05	2.07
				652	***	***	***	***	***
N.60	น่าน	ตรอน	อุตรดิตถ์	9.70	1.89	2.39	1.81	2.18	1.90
				2,055	301.50	358.80	293.10	333.60	302.50
N.27A	น่าน	พรหม พิราม	พิษณุโลก	9.17	2.35	2.43	2.41	2.05	2.25
				476	213.60	218.30	217.10	196.70	207.80
N.7A	น่าน	บางมูลนาก	พิจิตร	10.78	3.01	2.96	2.81	2.94	2.64
				1,152	216.50	212.70	201.70	211.20	189.90

*** ยังไม่ได้รับรายงาน



สถานีสะพานพระแม่ย่า อ.เมือง จ.สุโขทัย
(ลุ่มน้ำยม)



สถานีสะพานเฉลิมพระเกียรติ อ.บางมูลนาก จ.พิจิตร
(ลุ่มน้ำน่าน)

ปริมาณน้ำในลำน้ำในพื้นที่ลุ่มน้ำยมและน่าน

4) สรุป

- สถานการณ์น้ำในลุ่มน้ำยมอยู่ในภาวะปกติ (ระดับน้ำต่ำกว่าระดับตลิ่งต่ำสุด) ระดับน้ำในลำน้ำส่วนใหญ่มีแนวโน้มทรงตัว

- สถานการณ์น้ำในลุ่มน้ำน่านอยู่ในภาวะปกติ (ระดับน้ำต่ำกว่าระดับตลิ่งต่ำสุด) ระดับน้ำในลำน้ำส่วนใหญ่มีแนวโน้มทรงตัว