

รายงานสถานการณ์น้ำลุ่มน้ำยมและน่าน

วันที่ 27 สิงหาคม 2563

1) สภาพภูมิอากาศ

ลักษณะอากาศทั่วไป (ที่มา: กรมอุตุนิยมวิทยา)

พยากรณ์อากาศ 24 ชั่วโมงข้างหน้า ร่องมรสุมพาดผ่านประเทศเมียนมาและลาว เข้าสู่หย่อมความกดอากาศต่ำบริเวณประเทศเวียดนามตอนบน สำหรับมรสุมตะวันตกเฉียงใต้กำลังอ่อนพัดปกคลุมทะเลอันดามัน และประเทศไทย ลักษณะเช่นนี้ทำให้ประเทศไทยตอนบนมีฝนน้อยในระยะนี้

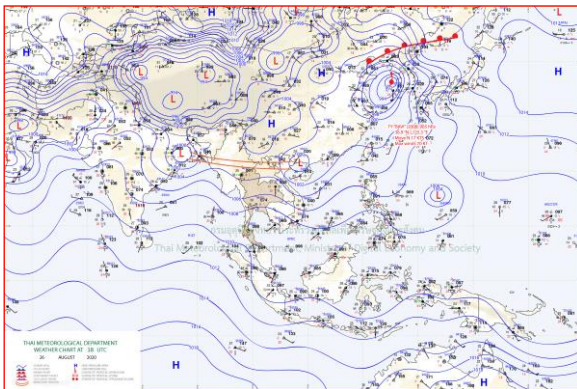
อนึ่ง ในช่วงวันที่ 28 สิงหาคม - 1 กันยายน 2563 ร่องมรสุมจะเลื่อนลงมาพาดผ่านภาคเหนือตอนบน และภาคตะวันออกเฉียงเหนือตอนบน ประกอบกับมรสุมตะวันตกเฉียงใต้พัดปกคลุมทะเลอันดามัน และประเทศไทย ลักษณะเช่นนี้ทำให้ประเทศไทยมีฝนเพิ่มขึ้น และมีฝนตกหนักบางแห่งบริเวณภาคเหนือ ภาคตะวันออกเฉียงเหนือ ภาคกลาง และภาคตะวันออก

สภาพอากาศภาคเหนือ เมฆเป็นส่วนมาก กับมีฝนฟ้าคะนอง ร้อยละ 40 ของพื้นที่ ส่วนมากบริเวณจังหวัดแม่ฮ่องสอน เชียงใหม่ เชียงราย ลำปาง พะเยา น่าน และตาก อุณหภูมิต่ำสุด 23-26 องศาเซลเซียส อุณหภูมิสูงสุด 33-34 องศาเซลเซียส ลมตะวันตกเฉียงใต้ ความเร็ว 10-25 กม./ชม.

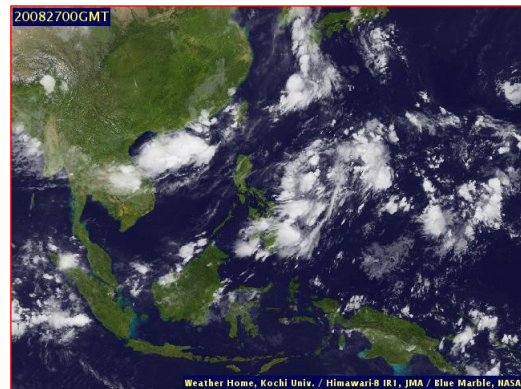
ผลคาดการณ์ปริมาณน้ำฝนล่วงหน้า 1-7 วัน

ในช่วงวันที่ 26 - 27 ส.ค. 63 มีฝนฟ้าคะนองร้อยละ 30-40 ของพื้นที่

ส่วนในช่วงวันที่ 28 ส.ค. - 1 ก.ย. 63 มีฝนฟ้าคะนองร้อยละ 60-70 ของพื้นที่ กับมีฝนตกหนักบางแห่ง อุณหภูมิต่ำสุด 23-26 องศาเซลเซียส อุณหภูมิสูงสุด 31-35 องศาเซลเซียส ลมตะวันตกเฉียงใต้ ความเร็ว 10-25 กม./ชม.



แผนที่อากาศ วันที่ 27 ส.ค. 2563 เวลา 01.00 น.



ภาพถ่ายจากดาวเทียม วันที่ 27 ส.ค. 2563

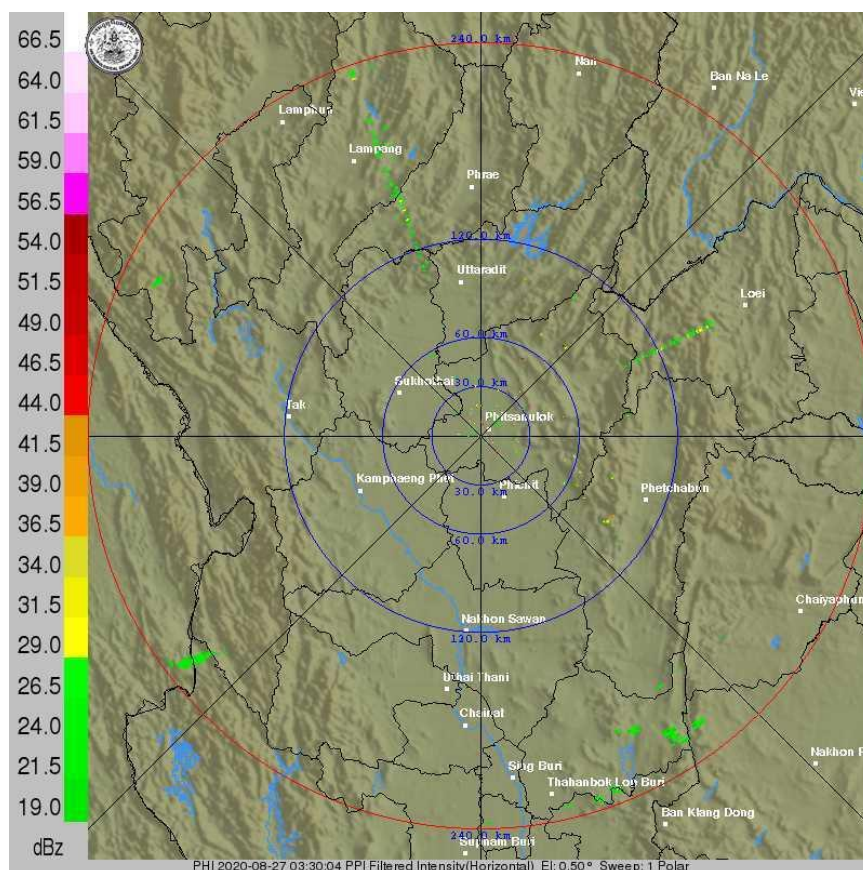
2) สถานการณ์ฝน

จากข้อมูลสถานการณ์ฝนในพื้นที่ลุ่มน้ำยมและน่านของวันที่ 26 สิงหาคม 2563 จากกรมทรัพยากรน้ำ กรมอุตุนิยมวิทยา กรมชลประทาน และสถาบันสารสนเทศทรัพยากรน้ำ (องค์การมหาชน) พบว่า มีปริมาณฝนตกในพื้นที่ลุ่มน้ำยมและน่าน ในบริเวณจังหวัดน่าน โดยมีปริมาณฝน 6.0 มม.

ข้อมูลสถานการณ์ฝนในพื้นที่ลุ่มน้ำยมและน่าน ณ วันที่ 26 สิงหาคม 2563 เวลา 07.00 น.

ลำดับ	ลุ่มน้ำ	จังหวัด	ปริมาณฝน 24 ชม.(มม.)
1	ยม	แพร่	-
2		สุโขทัย	ไม่มีฝน
3	น่าน	น่าน	6.0
4		อุดรดิตถ์	ไม่มีฝน
5		พิษณุโลก	ไม่มีฝน
6		พิจิตร	ไม่มีฝน

หมายเหตุ “ - ” คือ ยังไม่ได้รับรายงาน

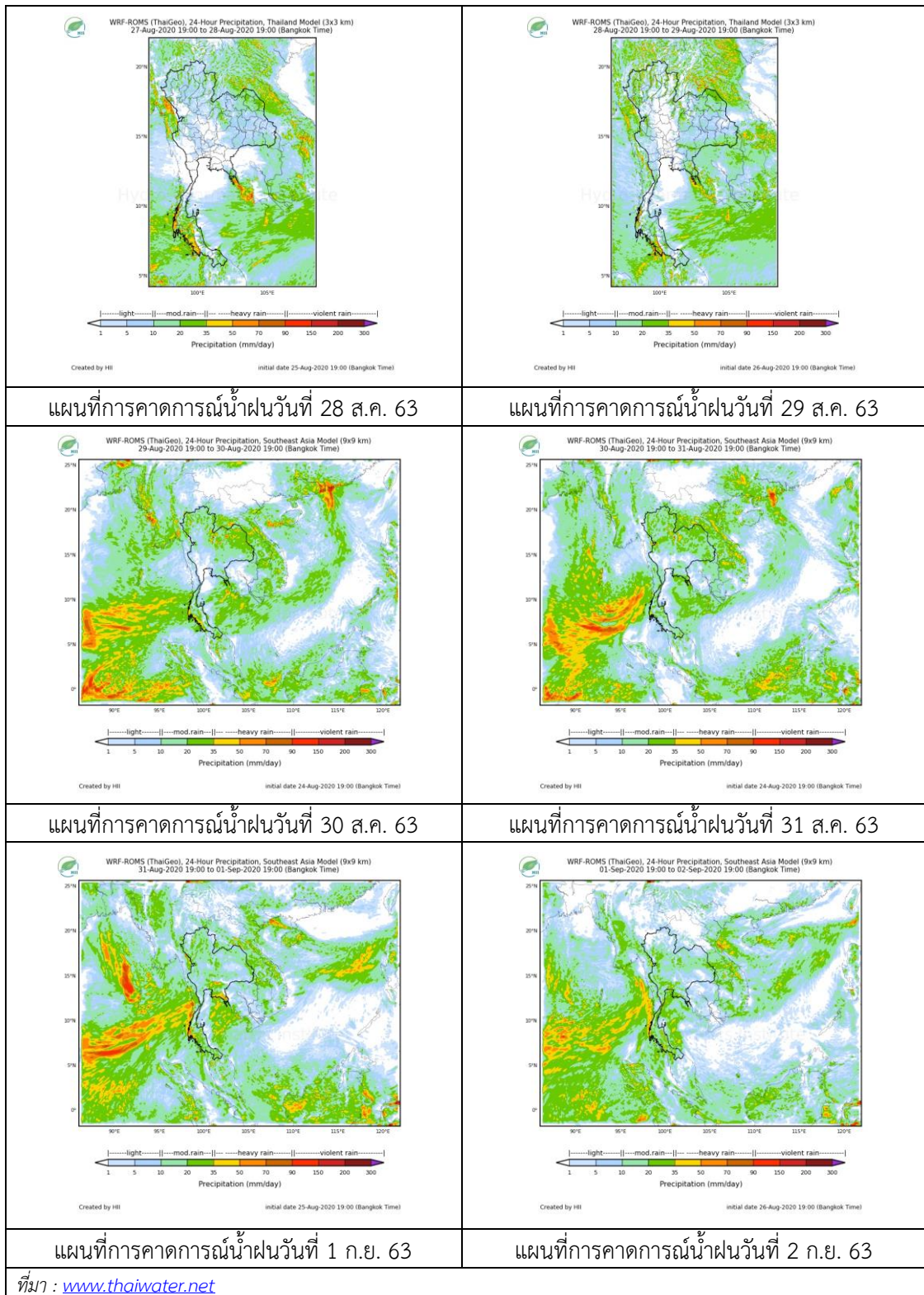


ภาพเรดาร์ตรวจอากาศ “พิษณุโลก”

ณ วันที่ ๒๗ สิงหาคม ๒๕๖๓ เวลา ๑๐.๓๐ น.

(ที่มา : กรมอุตุนิยมวิทยา <https://weather.tmd.go.th/svp240.php>)

สถานการณ์น้ำฝน (แผนภาพคาดการณ์ฝนล่วงหน้าความละเอียดสูง WRF-ROMS Model)



3) ข้อมูลปริมาณน้ำในลำน้ำ

สถานการณ์น้ำท่า (23 – 27 ส.ค. 2563 ที่มา: กรมชลประทาน)

สถานี	แม่น้ำ	อำเภอ	จังหวัด	ระดับตลิ่ง	อาทิตย์	จันทร์	อังคาร	พุธ	พฤหัสบดี	แนวโน้ม (เพิ่ม/ ลด)
				ปริมาณน้ำ (ลบ.ม./วิ.)	23 ส.ค.	24 ส.ค.	25 ส.ค.	26 ส.ค.	27 ส.ค.	
Y.14A	ยม	ศรีสขนาลัย	สุโขทัย	12.00	9.05	10.21	10.34	6.62	4.26	ลดลง
				2,319	989.30	1416.00	1464.00	574.50	245.20	
Y.16	ยม	บางระกำ	พิษณุโลก	7.00	4.50	5.63	6.11	6.31	6.35	เพิ่มขึ้น
				207.0	98.76	143.20	164	113.50	115.40	
Y.5	ยม	โพทะเล	พิจิตร	8.25	-1.00	-1.00	4.35	4.95	5.26	เพิ่มขึ้น
				652	***	***	***	***	***	
N.60	น่าน	ตรอน	อุตรดิตถ์	9.70	5.21	5.17	3.52	1.88	0.88	ลดลง
				2,055	***	808.40	565.80	307.80	127.10	
N.27A	น่าน	พรหม พิราม	พิษณุโลก	9.17	5.11	6.41	6.36	4.48	2.48	ลดลง
				476	484.10	631.30	624.90	424.50	221.10	
N.7A	น่าน	บางมูลนาก	พิจิตร	10.78	2.38	4.80	6.64	7.03	6.26	ลดลง
				1,152	170.10	388.10	589.50	623.80	557.70	

*** ยังไม่ได้รับรายงาน



สถานีสะพานพระแม่ย่า อ.เมือง
จ.สุโขทัย (ลุ่มน้ำยม)



สถานีสะพานสุพรรณกัลยา อ.เมือง
จ.พิษณุโลก (ลุ่มน้ำน่าน)

ปริมาณน้ำในลำน้ำในพื้นที่ลุ่มน้ำยมและน่าน

(หมายเหตุ ที่มา : <http://mekhala.dwr.go.th/cctv/>)

4) สรุป

- สถานการณ์น้ำในลุ่มน้ำยมอยู่ในภาวะปกติ ระดับน้ำในลำน้ำส่วนใหญ่มีแนวโน้มเพิ่มขึ้น
- สถานการณ์น้ำในลุ่มน้ำน่านอยู่ในภาวะปกติ ระดับน้ำในลำน้ำส่วนใหญ่มีแนวโน้มลดลง