

รายงานสถานการณ์น้ำลุ่มน้ำยมและน่าน

วันที่ 28 สิงหาคม 2563

1) สภาพภูมิอากาศ

ลักษณะอากาศทั่วไป (ที่มา: กรมอุตุนิยมวิทยา)

พยากรณ์อากาศ 24 ชั่วโมงข้างหน้า ร่องมรสุมกำลังอ่อนพาดผ่านภาคเหนือตอนบน และภาคตะวันออกเฉียงเหนือตอนบน เข้าสู่หย่อมความกดอากาศต่ำบริเวณประเทศเวียดนามตอนบน ลักษณะเช่นนี้ทำให้ภาคเหนือ ภาคตะวันออกเฉียงเหนือ ภาคกลาง และภาคตะวันออก มีฝนเพิ่มขึ้น สำหรับมรสุมตะวันตกเฉียงใต้กำลังอ่อนพัดปกคลุมทะเลอันดามัน และภาคใต้ ทำให้ภาคใต้ยังคงมีฝนน้อยในระยะนี้

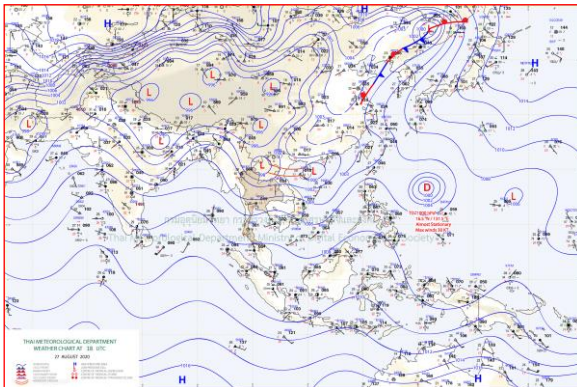
อนึ่ง พายุระดับ 1 (ดีเปรสชัน) บริเวณมหาสมุทรแปซิฟิกด้านตะวันออกของประเทศฟิลิปปินส์ คาดว่าจะเคลื่อนตัวไปทางคาบสมุทรเกาหลีและทะเลญี่ปุ่น โดยพายุนี้ไม่ส่งผลกระทบต่อประเทศไทย

สภาพอากาศภาคเหนือ เมฆเป็นส่วนมาก กับมีฝนฟ้าคะนอง ร้อยละ 30 ของพื้นที่ ส่วนมากบริเวณจังหวัดแม่ฮ่องสอน เชียงใหม่ ลำพูน ลำปาง สุโขทัย ตาก กำแพงเพชร พิจิตร และเพชรบูรณ์ อุณหภูมิต่ำสุด 23-26 องศาเซลเซียส อุณหภูมิสูงสุด 33-34 องศาเซลเซียส ลมตะวันตกเฉียงใต้ ความเร็ว 10-25 กม./ชม.

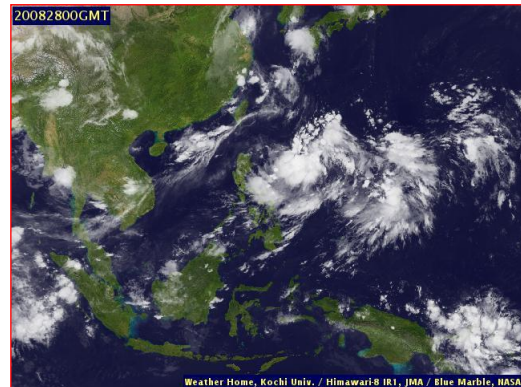
ผลคาดการณ์ปริมาณน้ำฝนล่วงหน้า 1-7 วัน ภาคเหนือ

ในช่วงวันที่ 27 - 28 ส.ค. 63 มีฝนฟ้าคะนองร้อยละ 30-40 ของพื้นที่

ส่วนในช่วงวันที่ 29 ส.ค. - 2 ก.ย. 63 มีฝนฟ้าคะนองร้อยละ 60-70 ของพื้นที่ กับมีฝนตกหนักบางแห่ง อุณหภูมิต่ำสุด 23-26 องศาเซลเซียส อุณหภูมิสูงสุด 31-35 องศาเซลเซียส ลมตะวันตกเฉียงใต้ ความเร็ว 10-25 กม./ชม.



แผนที่อากาศ วันที่ 28 ส.ค. 2563 เวลา 01.00 น.



ภาพถ่ายจากดาวเทียม วันที่ 28 ส.ค. 2563

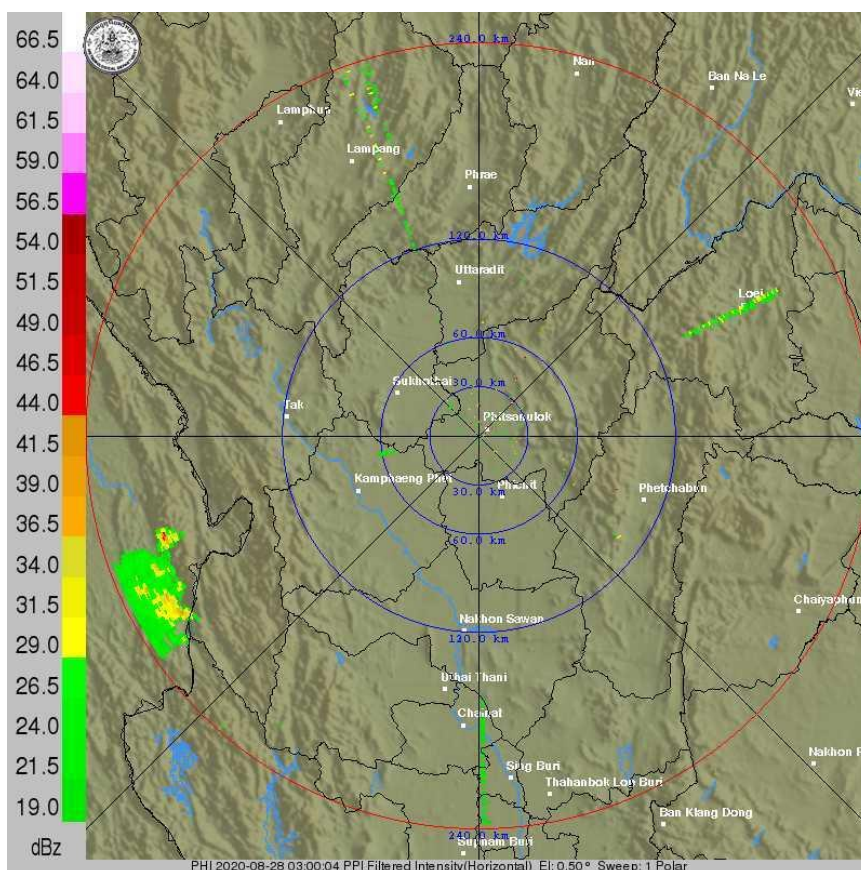
2) สถานการณ์ฝน

จากข้อมูลสถานการณ์ฝนในพื้นที่ลุ่มน้ำยมและน่านของวันที่ 27 สิงหาคม 2563 จากกรมทรัพยากรน้ำ กรมอุตุนิยมวิทยา กรมชลประทาน และสถาบันสารสนเทศทรัพยากรน้ำ (องค์การมหาชน) พบว่า มีปริมาณฝนตกในพื้นที่ลุ่มน้ำยมและน่าน ในบริเวณจังหวัดแพร่และพิจิตร โดยมีปริมาณฝน 2.5-8.5 มม.

ข้อมูลสถานการณ์ฝนในพื้นที่ลุ่มน้ำยมและน่าน ณ วันที่ 27 สิงหาคม 2563 เวลา 07.00 น.

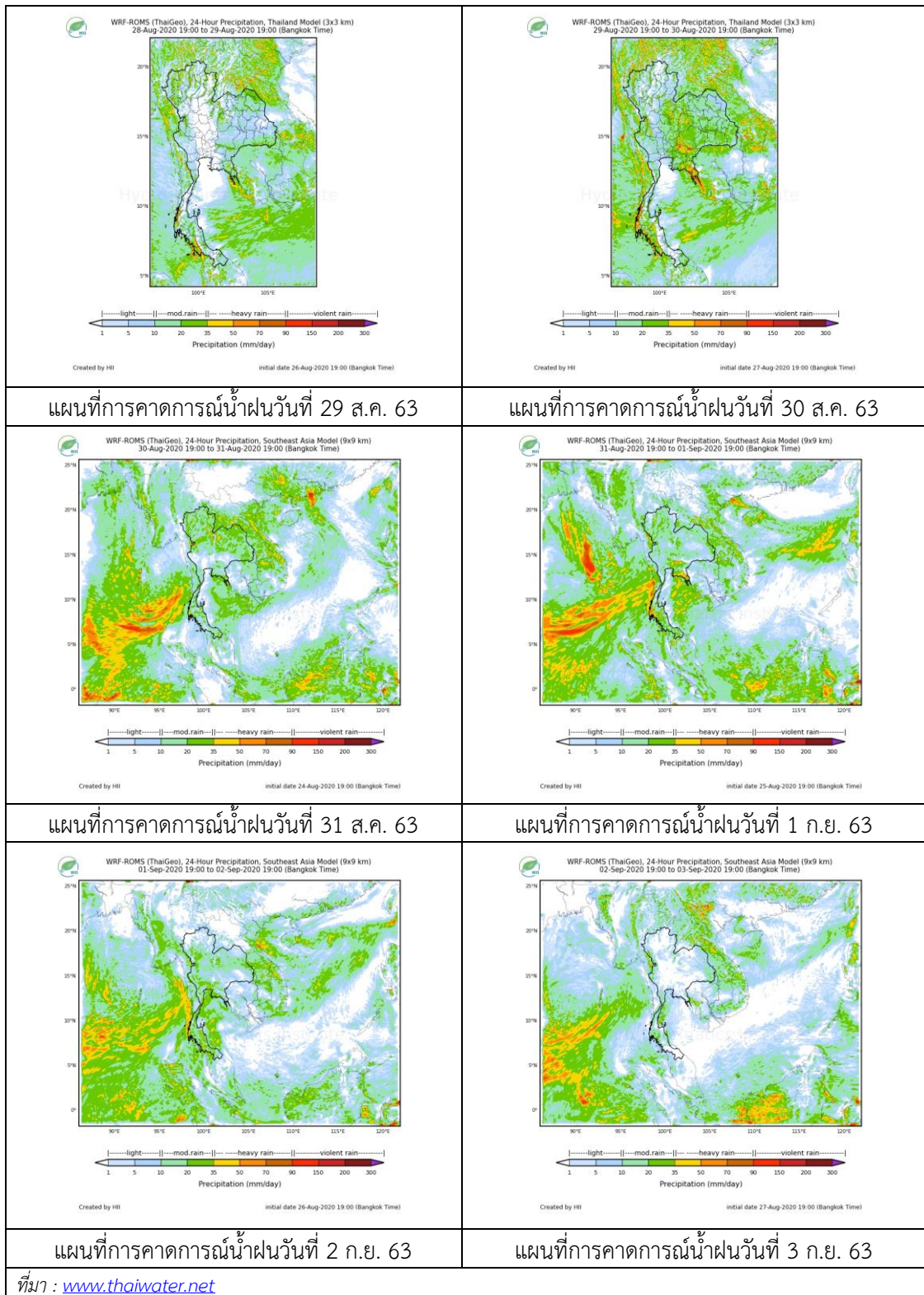
ลำดับ	ลุ่มน้ำ	จังหวัด*	ปริมาณฝน 24 ชม.(มม.)
1	ยม	แพร่	8.5
2		สุโขทัย	ไม่มีฝน
3	น่าน	น่าน	ไม่มีฝน
4		อุตรดิตถ์	ไม่มีฝน
5		พิษณุโลก	ไม่มีฝน
6		พิจิตร	2.5

หมายเหตุ “ - ” คือ ยังไม่ได้รับรายงาน, *จังหวัดที่มีพื้นที่ลุ่มน้ำมากกว่าร้อยละ 50 ขึ้นไป



ภาพเรดาร์ตรวจอากาศ “พิษณุโลก”
 ณ วันที่ ๒๘ สิงหาคม ๒๕๖๓ เวลา ๑๐.๐๐ น.
 (ที่มา : กรมอุตุนิยมวิทยา <https://weather.tmd.go.th/svp240.php>)

สถานการณ์น้ำฝน (แผนภาพคาดการณ์ฝนล่วงหน้าความละเอียดสูง WRF-ROMS Model)

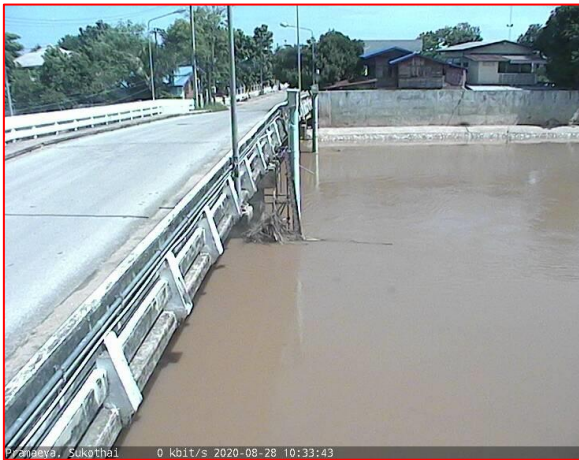


3) ข้อมูลปริมาณน้ำในลำน้ำ

สถานการณ์น้ำท่า (24 – 28 ส.ค. 2563 ที่มา: กรมชลประทาน)

สถานี	แม่น้ำ	อำเภอ	จังหวัด	ระดับตลิ่ง	จันทร์	อังคาร	พุธ	พฤหัสบดี	ศุกร์	แนวโน้ม (เพิ่ม/ ลด)
				ปริมาณน้ำ (ลบ.ม./วิ.)	24 ส.ค.	25 ส.ค.	26 ส.ค.	27 ส.ค.	28 ส.ค.	
Y.14A	ยม	ศรีสขนาลัย	สุโขทัย	12.00	10.21	10.34	6.62	4.26	3.51	ลดลง
				2,319	1416.00	1464.00	574.50	245.20	154.30	
Y.16	ยม	บางระกำ	พิษณุโลก	7.00	5.63	6.11	6.31	6.35	6.58	เพิ่มขึ้น
				207.0	143.20	164	113.50	115.40	126.50	
Y.5	ยม	โพทะเล	พิจิตร	8.25	-1.00	4.35	4.95	5.26	5.19	ลดลง
				652	***	***	***	***	***	
N.60	น่าน	ตรอน	อุตรดิตถ์	9.70	5.17	3.52	1.88	0.88	0.67	ลดลง
				2,055	808.40	565.80	307.80	127.10	92.01	
N.27A	น่าน	พรหม พิราม	พิษณุโลก	9.17	6.41	6.36	4.48	2.48	1.26	ลดลง
				476	631.30	624.90	424.50	221.10	105.40	
N.7A	น่าน	บางมูลนาก	พิจิตร	10.78	4.80	6.64	7.03	6.26	4.37	ลดลง
				1,152	388.10	589.50	623.80	557.70	344.90	

*** ยังไม่ได้รับรายงาน



สถานีสะพานพระแม่ย่า อ.เมือง
จ.สุโขทัย (ลุ่มน้ำยม)



สถานีสะพานสุพรรณกัลยา อ.เมือง
จ.พิษณุโลก (ลุ่มน้ำน่าน)

ปริมาณน้ำในลำน้ำในพื้นที่ลุ่มน้ำยมและน่าน

(หมายเหตุ ที่มา : <http://mekhala.dwr.go.th/cctv/>)

4) สรุป

- สถานการณ์น้ำในลุ่มน้ำยมอยู่ในภาวะปกติ ระดับน้ำในลำน้ำส่วนใหญ่มีแนวโน้มลดลง
- สถานการณ์น้ำในลุ่มน้ำน่านอยู่ในเฝ้าระวังภาวะน้ำน้อย ระดับน้ำในลำน้ำส่วนใหญ่มีแนวโน้มลดลง