

รายงานสถานการณ์น้ำลุ่มน้ำบางปะกง-ปราจีนบุรี

วันที่ 1 กรกฎาคม 2564

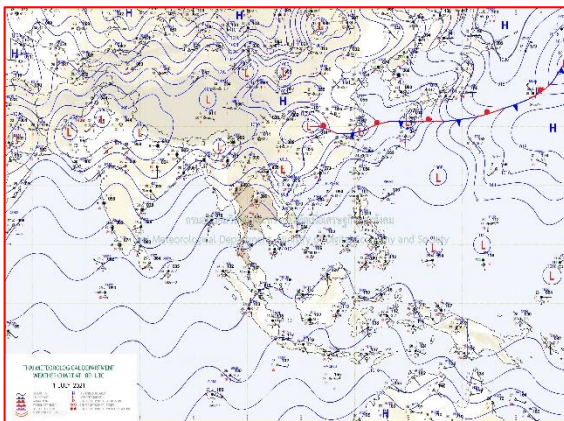
1) สภาพภูมิอากาศ (ที่มา : กรมอุตุนิยมวิทยา)

ลักษณะอากาศทั่วไป

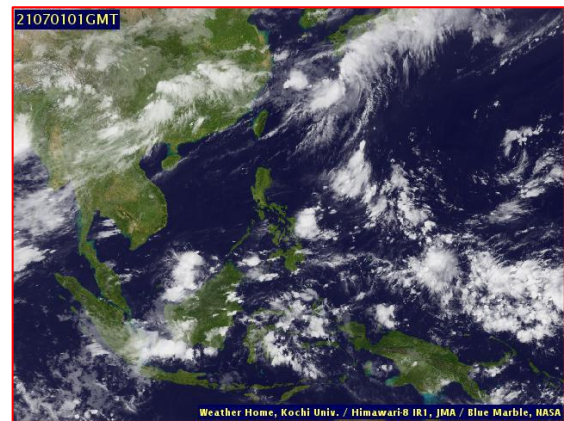
พยากรณ์อากาศ 24 ชั่วโมงข้างหน้า หย่อมความกดอากาศต่ำเลื่อนขึ้นไปปกคลุมบริเวณประเทศเวียดนามตอนบนและประเทศจีนตอนใต้ ในขณะที่มีรสุมตะวันตกเฉียงใต้ที่พัดปกคลุมทะเลอันดามัน ประเทศไทย และอ่าวไทยมีกำลังอ่อน ลักษณะเช่นนี้ทำให้บริเวณภาคใต้และภาคกลางมีฝนน้อย ส่วนภาคเหนือ ภาคตะวันออกเฉียงเหนือ และภาคตะวันออกยังคงมีฝนฟ้าคะนองเกิดขึ้นในระยะนี้

สภาพอากาศภาคตะวันออก

มีฝนฟ้าคะนองร้อยละ 40 ของพื้นที่ ส่วนมากบริเวณจังหวัดนครนายก ฉะเชิงเทรา ปราจีนบุรี สระแก้ว จันทบุรี และตราด อุณหภูมิต่ำสุด 24-28 องศาเซลเซียส อุณหภูมิสูงสุด 32-36 องศาเซลเซียส ลมตะวันตกเฉียงใต้ ความเร็ว 15-30 กม./ชม. ทะเลมีคลื่นสูงประมาณ 1 เมตร บริเวณที่มีฝนฟ้าคะนองคลื่นสูง 1-2 เมตร



แผนที่อากาศวันที่ 1 ก.ค. 2564 เวลา 07.00 น.



ภาพถ่ายจากดาวเทียมวันที่ 1 ก.ค. 2564 เวลา 08.00 น.

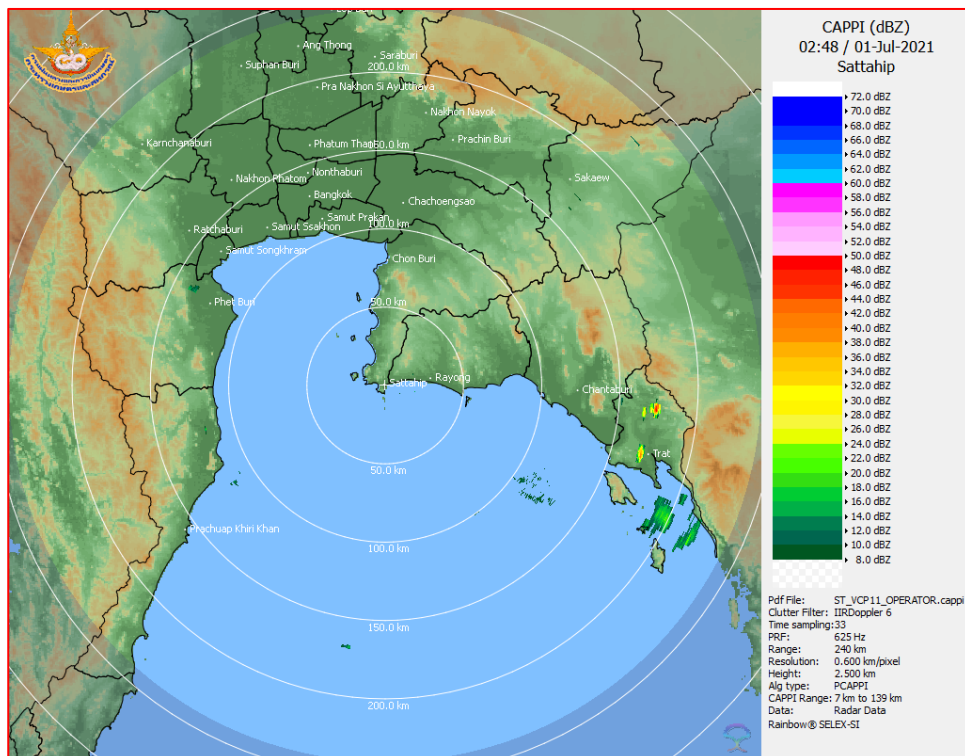
2) สถานการณ์ฝน

จากข้อมูลสถานการณ์ฝนในพื้นที่ลุ่มน้ำบางปะกง-ปราจีนบุรี ของวันที่ 1 กรกฎาคม 2564 จากกรมอุตุนิยมวิทยา สถาบันสารสนเทศทรัพยากรน้ำ (องค์การมหาชน) กรมชลประทาน และกรมทรัพยากรน้ำพบว่า มีฝนตกปานกลาง และมีฝนตกหนักในบางพื้นที่ บริเวณจังหวัดนครนายก ฉะเชิงเทรา ปราจีนบุรี และสระแก้ว โดยมีปริมาณฝน 10.0 – 57.7 มม.

ข้อมูลสถานการณ์ฝนในพื้นที่ลุ่มน้ำบางปะกง-ปราจีนบุรี ณ วันที่ 1 กรกฎาคม 2564
(ข้อมูลจากกรมอุตุนิยมวิทยา เวลา 07.00 น.)

ลำดับ	พื้นที่	ปริมาณฝน (มม.)
1	อ.เมือง จ.นครนายก	52.8
2	อ.สนามชัยเขต จ.ฉะเชิงเทรา	10.5
3	อ.บางน้ำเปรี้ยว จ.ฉะเชิงเทรา	22.2
4	อ.ท่าตะเกียบ จ.ฉะเชิงเทรา	18.3
5	อ.เมือง จ.ปราจีนบุรี	10.3
6	อ.ประจันตคาม จ.ปราจีนบุรี	10.0
7	อ.บ้านสร้าง จ.ปราจีนบุรี	20.7
8	อ.กบินทร์บุรี จ.ปราจีนบุรี	57.7
9	อ.เมือง จ.สระแก้ว	19.6
10	อ.เขาฉกรรจ์ จ.สระแก้ว	16.6

หมายเหตุ “ฟ” คือ ฝนวัดปริมาณไม่ได้ (ต่ำกว่า 0.1 มิลลิเมตร), “*” คือ ไม่ได้รับข้อมูล



ภาพเรดาร์ที่ตรวจอากาศ “สถานีสัตหีบ”
ณ วันที่ 1 กรกฎาคม 2564 เวลา 09.48 น.
(ที่มา : กรมอุตุนิยมวิทยา)

สถานการณ์น้ำฝน

<p>WRF-ROMS (ThaiGeo), 24-Hour Precipitation, Thailand Model (3x3 km) 30-Jun-2021 19:00 to 01-Jul-2021 19:00 (Bangkok Time)</p> <p>Created by HI initial date 30-Jun-2021 19:00 (Bangkok Time)</p>	<p>WRF-ROMS (ThaiGeo), 24-Hour Precipitation, Thailand Model (3x3 km) 01-Jul-2021 19:00 to 02-Jul-2021 19:00 (Bangkok Time)</p> <p>Created by HI initial date 30-Jun-2021 19:00 (Bangkok Time)</p>
<p>แผนที่การคาดการณ์น้ำฝนวันที่ 1 ก.ค. 64</p>	<p>แผนที่การคาดการณ์น้ำฝนวันที่ 2 ก.ค. 64</p>
<p>WRF-ROMS (ThaiGeo), 24-Hour Precipitation, Thailand Model (3x3 km) 02-Jul-2021 19:00 to 03-Jul-2021 19:00 (Bangkok Time)</p> <p>Created by HI initial date 30-Jun-2021 19:00 (Bangkok Time)</p>	<p>WRF-ROMS (ThaiGeo), 24-Hour Precipitation, Southeast Asia Model (9x9 km) 03-Jul-2021 19:00 to 04-Jul-2021 19:00 (Bangkok Time)</p> <p>Created by HI initial date 30-Jun-2021 19:00 (Bangkok Time)</p>
<p>แผนที่การคาดการณ์น้ำฝนวันที่ 3 ก.ค. 64</p>	<p>แผนที่การคาดการณ์น้ำฝนวันที่ 4 ก.ค. 64</p>
<p>WRF-ROMS (ThaiGeo), 24-Hour Precipitation, Southeast Asia Model (9x9 km) 04-Jul-2021 19:00 to 05-Jul-2021 19:00 (Bangkok Time)</p> <p>Created by HI initial date 30-Jun-2021 19:00 (Bangkok Time)</p>	<p>WRF-ROMS (ThaiGeo), 24-Hour Precipitation, Southeast Asia Model (9x9 km) 05-Jul-2021 19:00 to 06-Jul-2021 19:00 (Bangkok Time)</p> <p>Created by HI initial date 30-Jun-2021 19:00 (Bangkok Time)</p>
<p>แผนที่การคาดการณ์น้ำฝนวันที่ 5 ก.ค. 64</p>	<p>แผนที่การคาดการณ์น้ำฝนวันที่ 6 ก.ค. 64</p>
<p>ที่มา : www.thaiwater.net</p> <p>ผลการคาดการณ์ปริมาณฝนล่วงหน้า</p>	

3) ข้อมูลปริมาณน้ำในลำน้ำ

สถานการณ์น้ำท่า (27 มิ.ย. – 1 ก.ค. 64 ที่มา : กรมชลประทาน เวลา 06.00 น.)

สถานี	อำเภอ	จังหวัด	ลุ่มน้ำ	ระดับ	อาทิตย์	จันทร์	อังคาร	พุธ	พฤหัสบดี	แนว โน้ม (เพิ่ม/ ลด)
				ตลิ่ง(ม.)	27	28	29	30	1	
				ความจุ ลำน้ำ (ลบ.ม./ วิ.)	มิ.ย.	มิ.ย.	มิ.ย.	มิ.ย.	ก.ค.	
Kgt.19A	เกาะ จันทร์	ชลบุรี	บางปะกง	4.8	1.96	1.96	2.04	1.99	2.11	เพิ่มขึ้น
				83.95	5.95	5.95	7.15	6.40	8.20	
Kgt.30	เทศบาล เมือง	ฉะเชิงเทรา	บางปะกง	1.70	0.53	0.40	0.11	0.07	-0.05	ลดลง
				น้ำหนุน	*	*	*	*	*	
Ny.1B	เมือง	นครนายก	บางปะกง	8.81	4.49	4.53	4.29	4.44	4.59	เพิ่มขึ้น
				246.90	12.80	13.90	8.80	11.80	15.70	
Ny.3	บ้านนา	นครนายก	บางปะกง	6.26	3.99	3.99	3.98	4.01	4.01	ทรงตัว
				80.10	5.80	5.80	5.60	11.80	6.20	
Ny.4	เมือง	ปราจีนบุรี	บางปะกง	3.34	0.58	0.58	0.48	0.48	0.55	เพิ่มขึ้น
				185.00	3.60	3.60	1.80	1.80	3.00	
Ny.7	เมือง	นครนายก	บางปะกง	6.56	4.64	4.70	4.45	4.45	4.58	เพิ่มขึ้น
				*	*	*	*	*	*	
Kgt.1	เมือง	ปราจีนบุรี	ปราจีนบุรี	4.13	0.43	0.43	0.36	0.33	0.29	ลดลง
				774.00	*	*	*	*	*	
Kgt.3	กบินทร์ บุรี	ปราจีนบุรี	ปราจีนบุรี	8.79	0.41	0.49	0.49	0.59	1.31	เพิ่มขึ้น
				519.00	10.25	12.25	12.25	14.75	36.30	
Kgt.6	ศรีมหา โพธิ์	ปราจีนบุรี	ปราจีนบุรี	7.10	0.59	0.58	0.50	0.43	0.39	ลดลง
				-	*	*	*	*	*	
Kgt.9	เขา ฉกรรจ์	สระแก้ว	ปราจีนบุรี	10.00	3.80	3.80	3.86	4.30	3.97	ลดลง
				483.30	8.80	8.80	11.20	41.30	16.40	
Kgt.10	เมือง	สระแก้ว	ปราจีนบุรี	11.00	5.73	5.72	5.74	6.15	5.87	ลดลง
				300.00	12.20	11.80	12.60	39.00	19.20	
Kgt.13A	กบินทร์ บุรี	ปราจีนบุรี	ปราจีนบุรี	16.17	6.97	6.98	6.94	6.90	8.02	เพิ่มขึ้น
				448.90	7.70	7.80	7.40	7.00	31.60	
Kgt.14	นาดี	ปราจีนบุรี	ปราจีนบุรี	7.06	1.03	1.19	1.07	1.04	1.06	เพิ่มขึ้น
				370.50	0.43	0.59	0.47	0.44	0.46	

หมายเหตุ* ไม่ได้รับข้อมูล

ปริมาณน้ำในลำน้ำในพื้นที่ลุ่มน้ำบางปะกง-ปราจีนบุรี วันที่ 1 กรกฎาคม 2564



สถานีเชิงสะพานฉะเชิงเทรา ต.หน้าเมือง อ.เมือง จ.ฉะเชิงเทรา
(ลุ่มน้ำบางปะกง – แม่น้ำบางปะกง)

4) สรุป

- สถานการณ์น้ำในลุ่มน้ำบางปะกง อยู่ในภาวะปกติ และระดับน้ำในลำน้ำส่วนใหญ่มีแนวโน้มเพิ่มขึ้น
- สถานการณ์น้ำในลุ่มน้ำปราจีนบุรี อยู่ในภาวะปกติ และระดับน้ำในลำน้ำส่วนใหญ่มีแนวโน้มลดลง