

# รายงานเพื่อระวัติดำเนินการติดตามสถานการณ์ และแจ้งข้อมูลการเตือนภัย



ห้องปฏิบัติการเพื่อระวัติดำเนินการเตือนภัยน้ำหลาก-ดินถล่ม (EARLY WARNING SYSTEM)  
สำนักวิจัย พัฒนาและอุทกวิทยา กรมทรัพยากรน้ำ กระทรวงทรัพยากรธรรมชาติและสิ่งแวดล้อม

ประจำวันที่ 1 กรกฎาคม 2565

## 1. สถานการณ์น้ำฝน และการเตือนภัยจากสถานีเตือนภัยล่วงหน้า (Early Warning)

1.1 สถานการณ์น้ำฝนจากการตรวจวัดของสถานีเตือนภัยล่วงหน้า ณ วันที่ 1 กรกฎาคม 2565 เวลา 07.00 น.

สถานีเตือนภัย	ปริมาณฝนตกสะสมสูงสุด		ระดับสถานการณ์การเตือนภัย
	เวลาสะสม (ชม.)	ปริมาณฝน (มม.)	
บ้านตีนตก ตำบลศิลาแลง อำเภอปัว จังหวัดน่าน	12	293.0	อพยพ
บ้านตีนตก ตำบลศิลาแลง อำเภอปัว จังหวัดน่าน	24	294.0	อพยพ

## 1.2 การเตือนภัยจากสถานีเตือนภัย จากสถานีเตือนภัยล่วงหน้า

ลำดับสถานี	รหัสสถานี	บ้าน	ตำบล	อำเภอ	จังหวัด	ระดับการเตือนภัย	วันที่	เวลา	ปริมาณฝนย้อนหลัง 12 ชั่วโมง
1	STN0714	บ้านน้ำพัน	นาไร่หลวง	สองแคว	น่าน	1. เตือนภัยสีเขียว	30 มิ.ย. 65	06.48 น.	84.5 มม.
2	STN0072	บ้านน้ำสอ	และ	ทุ่งช้าง	น่าน	1. เตือนภัยสีเขียว	30 มิ.ย. 65	07.04 น.	84.5 มม.
		บ้านน้ำพิ	ทุ่งช้าง	ทุ่งช้าง	น่าน				
3	STN1322	บ้านแม่แก้วเหนือ	แม่ฮ้อ	พาน	เชียงราย	1. เตือนภัยสีเขียว	30 มิ.ย. 65	07.04 น.	85.0 มม.
		บ้านแม่แก้วใต้	แม่ฮ้อ	พาน	เชียงราย				
		บ้านแม่แก้วกลาง	แม่ฮ้อ	พาน	เชียงราย				
		แม่แก้วรุ่งเรือง	แม่ฮ้อ	พาน	เชียงราย				
		บ้านแม่แก้วพัฒนา	แม่ฮ้อ	พาน	เชียงราย				
4	STN0632	บ้านทุ่งมะส้าน	ห้วยผา	เมืองแม่ฮ่องสอน	แม่ฮ่องสอน	1. เตือนภัยสีเหลือง	30 มิ.ย. 65	07.15 น.	109.0 มม.
		บ้านห้วยผา	ห้วยผา	เมืองแม่ฮ่องสอน	แม่ฮ่องสอน				
5	STN0868	บ้านศรีดอนชัย	ป่าแงะ	ป่าแดด	เชียงราย	1. เตือนภัยสีเขียว	30 มิ.ย. 65	07.22 น.	86.0 มม.
		บ้านป่าเส้า	ป่าแงะ	ป่าแดด	เชียงราย	2. เตือนภัยสีเหลือง	30 มิ.ย. 65	09.45 น.	102.5 มม.
		บ้านสันเจริญ	ป่าแงะ	ป่าแดด	เชียงราย				
		บ้านใหม่เจริญ	ป่าแงะ	ป่าแดด	เชียงราย				
6	STN1134	บ้านเกียงห้วยน่าน	แม่ลอย	เทิง	เชียงราย	1. เตือนภัยสีเขียว	30 มิ.ย. 65	07.33 น.	85.0 มม.
		บ้านเกียงดอย	แม่ลอย	เทิง	เชียงราย	2. เตือนภัยสีเหลือง	30 มิ.ย. 65	09.33 น.	100.0 มม.
		บ้านเกียงลุ่ม	แม่ลอย	เทิง	เชียงราย				
		บ้านเกียงสันเจริญ	แม่ลอย	เทิง	เชียงราย				
		บ้านเกียงดอยสูงเนิน	แม่ลอย	เทิง	เชียงราย				
7	STN0620	บ้านแม่ปุ่นหลวง	เวียง	เวียงป่าเป้า	เชียงราย	1. เตือนภัยสีเขียว	30 มิ.ย. 65	08.03 น.	83.0 มม.
						2. เตือนภัยสีเหลือง	30 มิ.ย. 65	12.06 น.	97.5 มม.
8	STN0619	บ้านขุนเมืองงาม	ทต.ป่าจ๊ว	เวียงป่าเป้า	เชียงราย	1. เตือนภัยสีเหลือง	30 มิ.ย. 65	12.10 น.	108.0 มม.
		บ้านฮ้างต่ำ	ทต.ป่าจ๊ว	เวียงป่าเป้า	เชียงราย				
9	STN1680	บ้านตะเคียนงาม	บางหิน	กะเปอร์	ระนอง	1. เตือนภัยสีเขียว	30 มิ.ย. 65	20.23 น.	100.0 มม.
		บ้านบางหิน	บางหิน	กะเปอร์	ระนอง				
		บ้านวังกุ่ม	บางหิน	กะเปอร์	ระนอง				
		บ้านชาคลี	บางหิน	กะเปอร์	ระนอง				
		บ้านคลองทราย	บางหิน	กะเปอร์	ระนอง				

ลำดับ สถานี	รหัส สถานี	บ้าน	ตำบล	อำเภอ	จังหวัด	ระดับการเตือนภัย	วันที่	เวลา	ปริมาณฝนย้อนหลัง 12 ชั่วโมง
10	STN0128	บ้านไมโครเวฟ	ห้วยโป่ง	เมืองแม่ฮ่องสอน	แม่ฮ่องสอน	1. เตือนภัยสีเขียว	30 มิ.ย. 65	23.56 น.	88.5 มม.
						2. เตือนภัยสีเหลือง	1 ก.ค. 65	00.56 น.	117.0 มม.
						3. เตือนภัยสีแดง	1 ก.ค. 65	04.12 น.	133.5 มม.
11	STN0069	บ้านน้ำไคร้	ยม	ท่าวังผา	น่าน	1. เตือนภัยสีเขียว	1 ก.ค. 65	00.03 น.	88.0 มม.
		บ้านดอนแก้ว	วรรณคร	ปัว	น่าน	2. เตือนภัยสีเหลือง	1 ก.ค. 65	01.18 น.	111.5 มม.
		บ้านสลี	จอมพระ	ท่าวังผา	น่าน				
		บ้านสบบัว	ยม	ท่าวังผา	น่าน				
		บ้านเสี้ยว	ยม	ท่าวังผา	น่าน				
		บ้านพร้าว	ยม	ท่าวังผา	น่าน				
		บ้านดอนมูล	ศิลาเพชร	ปัว	น่าน				
		บ้านป่าตองพัฒนา	ศิลาเพชร	ปัว	น่าน				
12	STN1499	บ้านตีนตง	ศิลาแลง	ปัว	น่าน	1. เตือนภัยสีเขียว	1 ก.ค. 65	00.32 น.	87.0 มม.
		บ้านแก้มราษฎร์พัฒนา	วรรณคร	ปัว	น่าน	2. เตือนภัยสีเหลือง	1 ก.ค. 65	01.23 น.	126.5 มม.
		บ้านแก้ม	วรรณคร	ปัว	น่าน	3. เตือนภัยสีแดง	1 ก.ค. 65	03.57 น.	256.0 มม.
		บ้านสวนดอก	วรรณคร	ปัว	น่าน				
		บ้านร้องแง	วรรณคร	ปัว	น่าน				
		บ้านปรารงค์	ปัว	ปัว	น่าน				
		บ้านปรารงค์พัฒนา1	ปัว	ปัว	น่าน				
		บ้านปรารงค์พัฒนา2	ปัว	ปัว	น่าน				
		บ้านเฮี้ย	ศิลาแลง	ปัว	น่าน				
		บ้านดอนไชย	ศิลาแลง	ปัว	น่าน				
		บ้านหัวน้ำ	ศิลาแลง	ปัว	น่าน				
		บ้านหัวดอย	ศิลาแลง	ปัว	น่าน				
		บ้านฝาย	ศิลาแลง	ปัว	น่าน				
		บ้านดีด	วรรณคร	ปัว	น่าน				
		บ้านเก็ด	วรรณคร	ปัว	น่าน				
		บ้านมอญ	วรรณคร	ปัว	น่าน				
13	STN0181	บ้านปางยาง	ภูคา	ปัว	น่าน	1. เตือนภัยสีเหลือง	1 ก.ค. 65	01.40 น.	103.0 มม.
		บ้านขุนกุน	ภูคา	ปัว	น่าน				
14	STN0541	บ้านห้วยหลักลาย	อวน	ปัว	น่าน	1. เตือนภัยสีเขียว	1 ก.ค. 65	01.57 น.	83.0 มม.
		บ้านห้วยหาด	อวน	ปัว	น่าน				
15	STN0859	บ้านน้ำปุก	ขุนควร	ปง	พะเยา	1. เตือนภัยสีเขียว	1 ก.ค. 65	02.18 น.	91.5 มม.
		บ้านน้ำแปง	ขุนควร	ปง	พะเยา	2. เตือนภัยสีเหลือง	1 ก.ค. 65	02.47 น.	103.5 มม.
		บ้านสันกลาง	ขุนควร	ปง	พะเยา				
16	STN0932	บ้านสบขาม	ขุนควร	ปง	พะเยา	1. เตือนภัยสีเขียว	1 ก.ค. 65	03.13 น.	83.0 มม.
		บ้านสบเกียง	ขุนควร	ปง	พะเยา				
		บ้านนาอ้อม	ขุนควร	ปง	พะเยา				
		บ้านห้วยขุ่น	ควร	ปง	พะเยา				
		บ้านวังบง	ควร	ปง	พะเยา				
17	STN1306	บ้านสะ	ควร	ปง	พะเยา	1. เตือนภัยสีเขียว	1 ก.ค. 65	03.15 น.	85.5 มม.
		บ้านใหม่ดอนมูล	ควร	ปง	พะเยา				
		บ้านป่าคา	ควร	ปง	พะเยา				
		บ้านสีพรม	ควร	ปง	พะเยา				
		บ้านป่าคาใหม่	ควร	ปง	พะเยา				
		บ้านเหล่า	ควร	ปง	พะเยา				

ลำดับ สถานี	รหัส สถานี	บ้าน	ตำบล	อำเภอ	จังหวัด	ระดับการเตือนภัย	วันที่	เวลา	ปริมาณฝนย้อนหลัง 12 ชั่วโมง
18	STN0847	บ้านดอนสถาน1	สถาน	ปัว	น่าน	1. เตือนภัยสีเหลือง	1 ก.ค. 65	03.15 น.	103.5 มม.
		บ้านป่าหัดด	ปัว	ปัว	น่าน				
		บ้านป่าลานา	ปัว	ปัว	น่าน				
		บ้านขอนา	ปัว	ปัว	น่าน				
		บ้านสามเหล่า	สถาน	ปัว	น่าน				
		บ้านห้วยลำ	สถาน	ปัว	น่าน				
		บ้านนาฝาง	สถาน	ปัว	น่าน				
		บ้านป่าเหียง	สถาน	ปัว	น่าน				
		บ้านใหม่ชัยเจริญ	สถาน	ปัว	น่าน				
		บ้านพรสวรรค์	สถาน	ปัว	น่าน				
		บ้านต้นผึ้ง	สถาน	ปัว	น่าน				
		บ้านนาป่านา	สถาน	ปัว	น่าน				
		บ้านดอนสถาน	สถาน	ปัว	น่าน				
		บ้านสาม	สถาน	ปัว	น่าน				
		บ้านสาม1	สถาน	ปัว	น่าน				
		บ้านนาจัว	ไชยวัฒนา	ปัว	น่าน				
		บ้านต้นแหลงา	ไชยวัฒนา	ปัว	น่าน				
		บ้านท่าควาย	ไชยวัฒนา	ปัว	น่าน				
		บ้านร้องา	ปัว	ปัว	น่าน				
19	STN1455	บ้านห้วยคอกหมู	นาปรัง	ปง	พะเยา	1. เตือนภัยสีเขียว	1 ก.ค. 65	03.18 น.	85.0 มม.
						2. เตือนภัยสีเหลือง	1 ก.ค. 65	05.06 น.	98.0 มม.
20	STN0169	บ้านผาเวียง	ภูคา	ปัว	น่าน	1. เตือนภัยสีเขียว	1 ก.ค. 65	04.01 น.	86.0 มม.
21	STN0855	บ้านนาหนูน	ภูซาง	ภูซาง	พะเยา	1. เตือนภัยสีเขียว	1 ก.ค. 65	04.03 น.	86.5 มม.
		บ้านทุ่งดี	ภูซาง	ภูซาง	พะเยา	2. เตือนภัยสีเหลือง	1 ก.ค. 65	04.45 น.	106.0 มม.
		บ้านทุ่งกระเทียม	ภูซาง	ภูซาง	พะเยา				
		บ้านห้วยไผ่พัฒนา	ภูซาง	ภูซาง	พะเยา				
22	STN1410	บ้านห้วยท่า	ไชยวัฒนา	ปัว	น่าน	1. เตือนภัยสีเขียว	1 ก.ค. 65	04.04 น.	92.5 มม.
		บ้านหนาด	ไชยวัฒนา	ปัว	น่าน	2. เตือนภัยสีเหลือง	1 ก.ค. 65	04.23 น.	100.0 มม.
		บ้านเสี้ยว	ไชยวัฒนา	ปัว	น่าน				
		บ้านห้วยสาวแลว	ไชยวัฒนา	ปัว	น่าน				
		บ้านสันติสุข	สถาน	ปัว	น่าน				
23	STN1328	บ้านสันทราย	หงส์หิน	จุน	พะเยา	1. เตือนภัยสีเขียว	1 ก.ค. 65	04.26 น.	95.5 มม.
		บ้านพวงพยอมพัฒนา	หงส์หิน	จุน	พะเยา	2. เตือนภัยสีเหลือง	1 ก.ค. 65	04.42 น.	110.5 มม.
24	STN0869	บ้านขุนต้า	ต๋ับเต่า	เทิง	เชียงราย	1. เตือนภัยสีเขียว	1 ก.ค. 65	05.02 น.	94.5 มม.
		บ้านทรายกาด	ต๋ับเต่า	เทิง	เชียงราย	2. เตือนภัยสีเหลือง	1 ก.ค. 65	05.16 น.	102.5 มม.
		บ้านดินเปิด	ต๋ับเต่า	เทิง	เชียงราย				
		บ้านปากคำ	ต๋ับเต่า	เทิง	เชียงราย				
25	STN1327	บ้านสักพัฒนา	หงส์หิน	จุน	พะเยา	1. เตือนภัยสีเขียว	1 ก.ค. 65	04.46 น.	96.0 มม.
		บ้านสักล่อ	หงส์หิน	จุน	พะเยา	2. เตือนภัยสีเหลือง	1 ก.ค. 65	05.08 น.	107.5 มม.
		บ้านสักทุ่ง	หงส์หิน	จุน	พะเยา				
		บ้านสักสัน	หงส์หิน	จุน	พะเยา				
		บ้านสักล่อใหม่	หงส์หิน	จุน	พะเยา				
26	STN1546	บ้านห้วยปุด	ภูคา	ปัว	น่าน	1. เตือนภัยสีเขียว	1 ก.ค. 65	04.55 น.	83.5 มม.

ลำดับ สถานี	รหัส สถานี	บ้าน	ตำบล	อำเภอ	จังหวัด	ระดับการเตือนภัย	วันที่	เวลา	ปริมาณฝนย้อนหลัง 12 ชั่วโมง
27	STN0242	บ้านฮวก	ภูซาง	ภูซาง	พะเยา	1. เตือนภัยสีเขียว	1 ก.ค. 65	05.20 น.	82.5 มม.
		บ้านห้วยส้าน	ภูซาง	ภูซาง	พะเยา				
28	STN0868	บ้านศรีดอนชัย	ป่าแฉะ	ป่าแดด	เชียงราย	1. เตือนภัยสีเหลือง	1 ก.ค. 65	05.20 น.	103.0 มม.
		บ้านป่าเส้า	ป่าแฉะ	ป่าแดด	เชียงราย				
		บ้านสันเจริญ	ป่าแฉะ	ป่าแดด	เชียงราย				
		บ้านใหม่เจริญ	ป่าแฉะ	ป่าแดด	เชียงราย				
29	STN0011	บ้านทุ่งยาว	แม่สาบ	สะเมิง	เชียงใหม่	1. เตือนภัยสีเขียว	1 ก.ค. 65	05.23 น.	83.0 มม.
		บ้านงาแมง	แม่สาบ	สะเมิง	เชียงใหม่				
		บ้านปางเตม	แม่สาบ	สะเมิง	เชียงใหม่				
		บ้านแม่ตุงติง	แม่สาบ	สะเมิง	เชียงใหม่				
		บ้านจั่วเต่า	แม่สาบ	สะเมิง	เชียงใหม่				
30	STN1321	บ้านดอนแก้ว	โรงช้าง	ป่าแดด	เชียงราย	1. เตือนภัยสีเขียว	1 ก.ค. 65	07.04 น.	95.5 มม.

## 2. สถานการณ์น้ำฝนจากกรมอุตุนิยมวิทยา

หน่วยงาน	ข้อมูลที่รายงาน
กรมอุตุนิยมวิทยา	<p>ส่วนการพยากรณ์อากาศของกรมอุตุนิยมวิทยา เมื่อเวลา 06.00 น. วันนี้ (1 ก.ค. 65) พยากรณ์อากาศ 24 ชั่วโมงข้างหน้า ร่องมรสุมพาดผ่านประเทศเมียนมา ภาคเหนือตอนบน เข้าสู่หย่อมความกดอากาศต่ำบริเวณประเทศลาวตอนบน ประกอบกับมรสุมตะวันตกเฉียงใต้ที่พัดปกคลุมทะเลอันดามัน ประเทศไทย และอ่าวไทยมีกำลังค่อนข้างแรง ทำให้ประเทศไทยมีฝนเพิ่มขึ้นกับมีลมกระโชกแรงบางแห่ง โดยมีฝนตกหนักถึงหนักมากบางแห่งบริเวณภาคเหนือ ภาคตะวันออกเฉียงเหนือ ภาคตะวันออกเฉียงเหนือ และภาคใต้ฝั่งตะวันตก ขอให้ประชาชนในบริเวณดังกล่าวระวังอันตรายจากฝนฟ้าคะนอง ลมกระโชกแรง ฝนตกหนัก และฝนที่ตกสะสม ซึ่งอาจทำให้เกิดน้ำท่วมฉับพลัน และน้ำป่าไหลหลากไว้ด้วย อนึ่ง พายุโซนร้อน “ชบา” (Chaba) บริเวณทะเลจีนใต้ตอนบน คาดว่าจะเคลื่อนขึ้นฝั่งประเทศจีนตอนใต้ในช่วงวันที่ 2-3 ก.ค. 65</p>



# สรุปรายงานการแจ้งข้อมูลการเตือนภัย น้ำหลาก-ดินถล่มในพื้นที่ลาดชัน และที่ราบเชิงเขา



ห้องปฏิบัติการเฝ้าระวังและเตือนภัยน้ำหลาก-ดินถล่ม

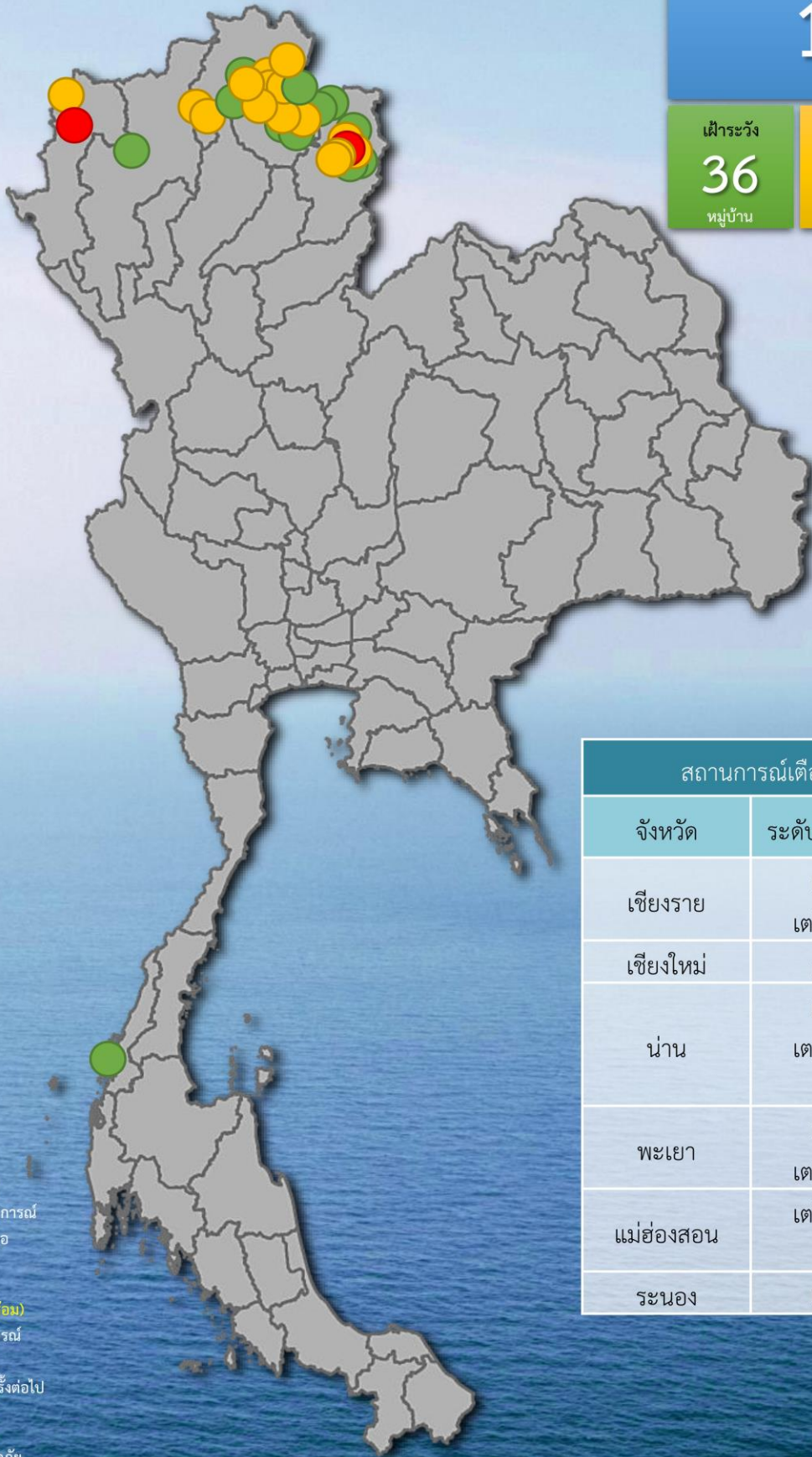
สำนักวิจัย พัฒนาและอุทกวิทยา กรมทรัพยากรน้ำ กระทรวงทรัพยากรธรรมชาติและสิ่งแวดล้อม

วันศุกร์ ที่ 1 กรกฎาคม 2565

สถานีเตือนภัยด้วยปริมาณน้ำฝน



สถานีเตือนภัยด้วย  
ปริมาณน้ำฝนและระดับน้ำ



สถานการณ์เตือนภัยทั้งหมด

124

หมู่บ้าน

เฝ้าระวัง

36

หมู่บ้าน

เตรียมพร้อม

71

หมู่บ้าน

อพยพ

17

หมู่บ้าน

สถานการณ์เตือนภัยรายจังหวัด		
จังหวัด	ระดับการเตือนภัย	หมู่บ้าน
เชียงราย	เฝ้าระวัง	6
	เตรียมพร้อม	20
เชียงใหม่	เฝ้าระวัง	5
น่าน	เฝ้าระวัง	7
	เตรียมพร้อม	34
พะเยา	เฝ้าระวัง	16
	เตรียมพร้อม	13
แม่ฮ่องสอน	เฝ้าระวัง	15
	เตรียมพร้อม	2
ระนอง	เฝ้าระวัง	1
	อพยพ	5



สัญญาณไฟสีเขียว (เฝ้าระวัง)

- ให้เฝ้าระวัง และติดตามสถานการณ์
- คอยฟังประกาศจากผู้รู้ หรือหอกระจายข่าว



สัญญาณไฟสีเหลือง (เตรียมพร้อม)

- ให้เตรียมตัวพร้อมรับสถานการณ์
- เก็บรวบรวมสิ่งของที่จำเป็น
- รอฟังประกาศและสัญญาณครั้งต่อไป



สัญญาณไฟสีแดง (อพยพ)

- ให้เคลื่อนย้ายไปยังพื้นที่ปลอดภัย
- ที่มีการได้แจ้งให้ทราบ

