

# รายงานเฝ้าระวัง ติดตามสถานการณ์ และแจ้งข้อมูลการเตือนภัย



ห้องปฏิบัติการเฝ้าระวังและเตือนภัยน้ำหลาก-ดินถล่ม (EARLY WARNING SYSTEM)  
สำนักวิจัย พัฒนาและอุทกวิทยา กรมทรัพยากรน้ำ กระทรวงทรัพยากรธรรมชาติและสิ่งแวดล้อม

ประจำวันที่ 2 สิงหาคม 2565

## 1. สถานการณ์น้ำฝน และการเตือนภัยจากสถานีเตือนภัยล่วงหน้า (Early Warning)

1.1 สถานการณ์น้ำฝนจากการตรวจวัดของสถานีเตือนภัยล่วงหน้า ณ วันที่ 2 สิงหาคม 2565 เวลา 07.00 น.

สถานีเตือนภัย	ปริมาณฝนตกสะสมสูงสุด		ระดับสถานการณ์การเตือนภัย
	เวลาสะสม (ชม.)	ปริมาณฝน (มม.)	
บ้านซบอี่ปุก ตำบลซบพุทรา อำเภอชนแดน จังหวัดเพชรบูรณ์	12	94.5	ปกติ
บ้านบางทอง ตำบลบางทอง อำเภอท้ายเหมือง จังหวัดพังงา	24	177.0	ปกติ

## 1.2 การเตือนภัยจากสถานีเตือนภัย จากสถานีเตือนภัยล่วงหน้า

ลำดับสถานี	รหัสสถานี	บ้าน	ตำบล	อำเภอ	จังหวัด	ระดับการเตือนภัย	วันที่	เวลา	ปริมาณฝนย้อนหลัง 12 ชั่วโมง			
1	STN1770	บ้านบางต๊อบ	บางวัน	คุระบุรี	พังงา	1. เตือนภัยสีเขียว	1 ส.ค. 65	11.32 น.	126.5 มม.			
		บ้านคุรอด	บางวัน	คุระบุรี	พังงา	2. เตือนภัยสีเหลือง	1 ส.ค. 65	13.38 น.	140.0 มม.			
						3. เตือนภัยสีแดง	1 ส.ค. 65	13.48 น.	146.0 มม.			
2	STN0576	บ้านดอกแดง	บางไทร	ตะกั่วป่า	พังงา	1. เตือนภัยสีเขียว	1 ส.ค. 65	13.06 น.	104.5 มม.			
		บ้านบางมรวน	บางม่วง	ตะกั่วป่า	พังงา	2. เตือนภัยสีเหลือง	1 ส.ค. 65	13.27 น.	117.5 มม.			
3	STN1771	บ้านไเล่ดูหยง	ศาลาด่าน	เกาะลันตา	กระบี่	1. เตือนภัยสีเขียว	1 ส.ค. 65	12.58 น.	101.0 มม.			
		บ้านศาลาด่าน	ศาลาด่าน	เกาะลันตา	กระบี่							
		บ้านพระแอะ	ศาลาด่าน	เกาะลันตา	กระบี่							
4	STN1728	บ้านบางทอง	บางทอง	ท้ายเหมือง	พังงา	1. เตือนภัยสีเขียว	1 ส.ค. 65	13.25 น.	103.5 มม.			
		บ้านแร่	บางทอง	ท้ายเหมือง	พังงา	2. เตือนภัยสีเหลือง	1 ส.ค. 65	13.39 น.	119.5 มม.			
		บ้านค่าย	บางทอง	ท้ายเหมือง	พังงา	3. เตือนภัยสีแดง	1 ส.ค. 65	15.44 น.	164.5 มม.			
5	STN0288	บ้านบางหวาน	กมลา	กะทู้	ภูเก็ต	1. เตือนภัยสีเหลือง	1 ส.ค. 65	13.22 น.	71.5 มม.			
		บ้านโคกยาง	กมลา	กะทู้	ภูเก็ต	2. เตือนภัยสีแดง	1 ส.ค. 65	14.33 น.	91.5 มม.			
		บ้านเหนือ	กมลา	กะทู้	ภูเก็ต							
		บ้านหัวควน	กมลา	กะทู้	ภูเก็ต							
		บ้านนาคา	กมลา	กะทู้	ภูเก็ต							
6	STN0172	บ้านหาดสุรินทร์	เชิงทะเล	ถลาง	ภูเก็ต							
		บ้านบางเทา	เชิงทะเล	ถลาง	ภูเก็ต							
		บ้านบางเทานอก	เชิงทะเล	ถลาง	ภูเก็ต							
		บ้านโรงกลวง	นบพริง	เมืองพังงา	พังงา	1. เตือนภัยสีเขียว	1 ส.ค. 65	15.48 น.	102.0 มม.			
									2. เตือนภัยสีเหลือง	1 ส.ค. 65	16.44 น.	118.0 มม.

ลำดับ สถานี	รหัส สถานี	บ้าน	ตำบล	อำเภอ	จังหวัด	ระดับการเตือนภัย	วันที่	เวลา	ปริมาณ ฝน ย้อนหลัง 12 ชั่วโมง
7	STN0317	บ้านซัปอ์ปุ๊ก	ซัปพุทรา	ชนแดน	เพชรบูรณ์	1. เตือนภัยสีเขียว	1 ส.ค. 65	20.19 น.	102.5 มม.
		บ้านคลองกลาง	ซัปพุทรา	ชนแดน	เพชรบูรณ์				
		บ้านซัปมาแสน	ซัปพุทรา	ชนแดน	เพชรบูรณ์				
		บ้านวังไทร	ซัปพุทรา	ชนแดน	เพชรบูรณ์				
		บ้านซัปเจริญ	ซัปพุทรา	ชนแดน	เพชรบูรณ์				
8	STN0257	บ้านน้ำริน	สบป่อง	ปางมะผ้า	แม่ฮ่องสอน	1. เตือนภัยสีเขียว	1 ส.ค. 65	23.54 น.	83.5 มม.
		บ้านแม่หมูลีซอ	สบป่อง	ปางมะผ้า	แม่ฮ่องสอน				

## 2. สถานการณ์น้ำฝนจากกรมอุตุนิยมวิทยา

หน่วยงาน	ข้อมูลที่รายงาน
กรมอุตุนิยมวิทยา	<p>ส่วนการพยากรณ์อากาศของกรมอุตุนิยมวิทยา เมื่อเวลา 06.00 น. วันนี้ (2 ส.ค. 65) พยากรณ์อากาศ 24 ชั่วโมงข้างหน้า ร่องมรสุมพาดผ่านภาคเหนือตอนบน และภาคตะวันออกเฉียงเหนือตอนบนของประเทศไทย เข้าสู่หย่อมความกดอากาศต่ำที่ปกคลุมบริเวณทะเลจีนใต้ตอนบน ประกอบกับมรสุมตะวันตกเฉียงใต้กำลังปานกลางที่พัดปกคลุมทะเลอันดามัน ประเทศไทย และอ่าวไทยมีกำลังแรงขึ้น ลักษณะเช่นนี้ทำให้มีฝนตกหนักบางแห่งบริเวณภาคเหนือ ภาคตะวันออกเฉียงเหนือ ภาคกลาง รวมทั้งกรุงเทพมหานครและปริมณฑล และภาคใต้ฝั่งตะวันออก โดยมีฝนตกหนักมากบางพื้นที่บริเวณภาคตะวันออกเฉียงเหนือ และภาคใต้ฝั่งตะวันตก ขอให้ประชาชนในบริเวณดังกล่าวระวังอันตรายจากฝนตกหนักถึงหนักมาก และฝนที่ตกสะสมซึ่งอาจทำให้เกิดน้ำท่วมฉับพลันและน้ำป่าไหลหลาก โดยเฉพาะบริเวณที่ลาดเชิงเขาใกล้ทางน้ำไหลผ่าน และพื้นที่ลุ่มในระยะนี้ไว้ด้วย</p>



# สรุปรายงานการแจ้งข้อมูลการเตือนภัย น้ำหลาก-ดินถล่มในพื้นที่ลาดชัน และที่ราบเชิงเขา



ห้องปฏิบัติการเฝ้าระวังและเตือนภัยน้ำหลาก-ดินถล่ม  
สำนักวิจัย พัฒนาและอุทกวิทยา กรมทรัพยากรน้ำ กระทรวงทรัพยากรธรรมชาติและสิ่งแวดล้อม

วันอังคาร ที่ 2 สิงหาคม 2565

สถานีเตือนภัยด้วยปริมาณน้ำฝน



สถานีเตือนภัยด้วย  
ปริมาณน้ำฝนและระดับน้ำ



สถานการณ์เตือนภัยทั้งหมด

26

หมู่บ้าน

เฝ้าระวัง

10

หมู่บ้าน

เตรียมพร้อม

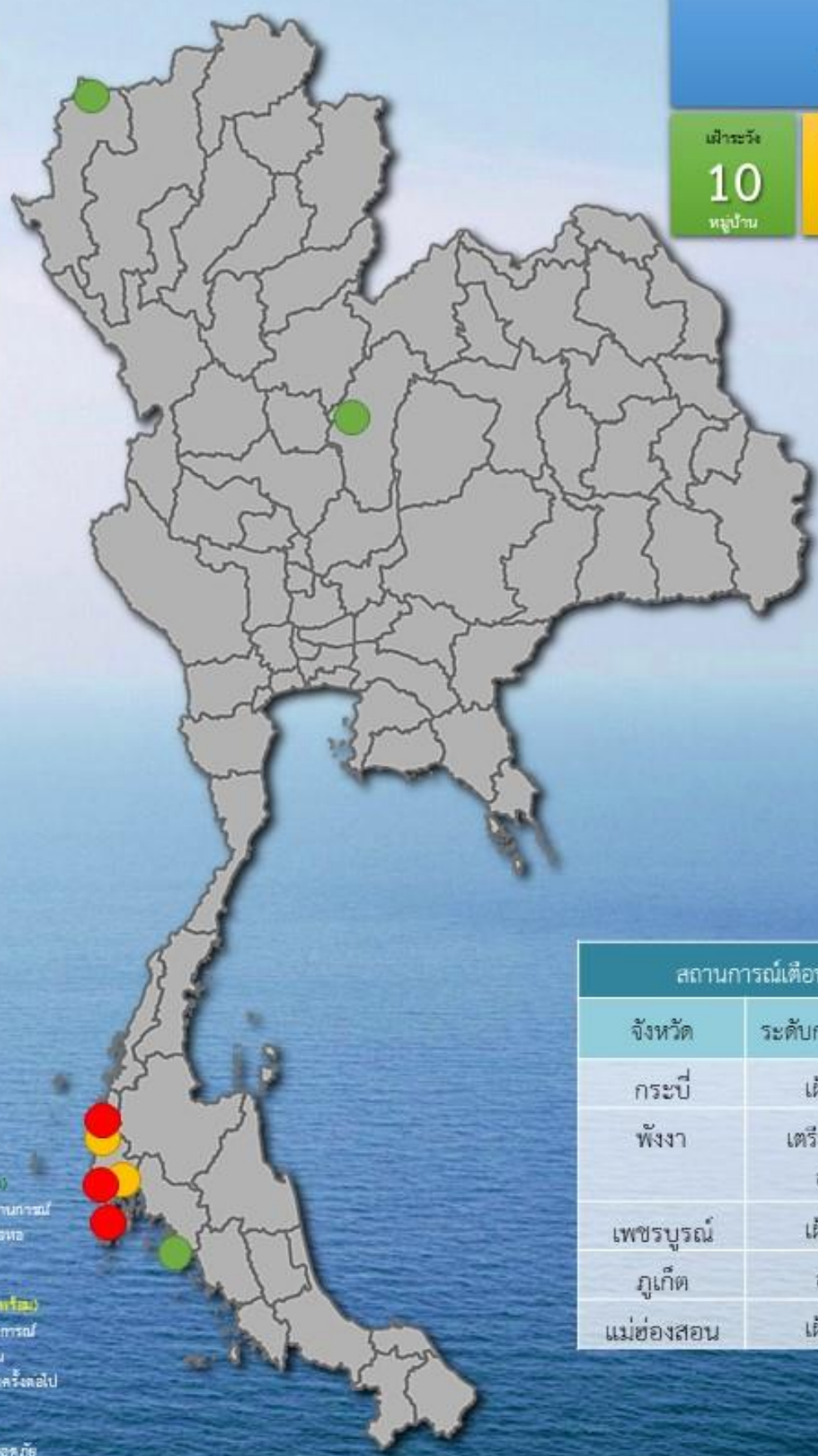
3

หมู่บ้าน

อพยพ

13

หมู่บ้าน



สถานการณ์เตือนภัยรายจังหวัด		
จังหวัด	ระดับการเตือนภัย	หมู่บ้าน
กระบี่	เฝ้าระวัง	3
พังงา	เตรียมพร้อม	3
	อพยพ	5
เพชรบูรณ์	เฝ้าระวัง	5
ภูเก็ต	อพยพ	8
แม่ฮ่องสอน	เฝ้าระวัง	2

- สัญญาณไฟสีเขียว (เฝ้าระวัง)**
  - ไฟเฝ้าระวัง และติดตั้งตามอาคาร
  - คลอ핑ประกาศจากผู้ หรือหอกระจายข่าว
- สัญญาณไฟสีเหลือง (เตรียมพร้อม)**
  - ไฟเตือนภัยพร้อมรับสถานการณ์
  - เก็บรวบรวมสิ่งของที่สำคัญ
  - รอฟังประกาศและสัญญาณเครื่องต่อไป
- สัญญาณไฟสีแดง (อพยพ)**
  - ไฟเตือนภัยย้ายไปที่ที่ปลอดภัย
  - พังการไฟแจ้งไฟทราบ