

รายงานเฝ้าระวัง ติดตามสถานการณ์ และแจ้งข้อมูลการเตือนภัย



ห้องปฏิบัติการเฝ้าระวังและเตือนภัยน้ำหลาก-ดินถล่ม (EARLY WARNING SYSTEM)
สำนักวิจัย พัฒนาและอุทกวิทยา กรมทรัพยากรน้ำ กระทรวงทรัพยากรธรรมชาติและสิ่งแวดล้อม

ประจำวันที่ 6 กันยายน 2565

1. สถานการณ์น้ำฝน และการเตือนภัยจากสถานีเตือนภัยล่วงหน้า (Early Warning)

1.1 สถานการณ์น้ำฝนจากการตรวจวัดของสถานีเตือนภัยล่วงหน้า ณ วันที่ 6 กันยายน 2565 เวลา 07.00 น.

สถานีเตือนภัย	ปริมาณฝนตกสะสมสูงสุด		ระดับสถานการณ์การเตือนภัย
	เวลาสะสม (ชม.)	ปริมาณฝน (มม.)	
บ้านบางติบ ตำบลบางวัน อำเภอคุระบุรี จังหวัดพังงา	12	99.5	เฝ้าระวัง
บ้านเนินสมบุรณ์ ตำบลห้วยซ้อ อำเภอเขียงของ จังหวัดเขียงราย	24	144.5	ปกติ

1.2 การเตือนภัยจากสถานีเตือนภัย จากสถานีเตือนภัยล่วงหน้า

ลำดับสถานี	รหัสสถานี	บ้าน	ตำบล	อำเภอ	จังหวัด	ระดับการเตือนภัย	วันที่	เวลา	ปริมาณฝนย้อนหลัง 12 ชั่วโมง
1	STN0868	บ้านศรีดอนชัย	ป่าแยะ	ป่าแดด	เขียงราย	1. เตือนภัยสีเขียว	5 ก.ย. 65	08.30 น.	85.5 มม.
		บ้านป่าเส้า	ป่าแยะ	ป่าแดด	เขียงราย	2. เตือนภัยสีเหลือง	5 ก.ย. 65	11.29 น.	99.0 มม.
		บ้านสันเจริญ	ป่าแยะ	ป่าแดด	เขียงราย				
		บ้านใหม่เจริญ	ป่าแยะ	ป่าแดด	เขียงราย				
2	STN0235	บ้านกิวกาญจน์	ริมโขง	เขียงของ	เขียงราย	1. เตือนภัยสีเขียว	5 ก.ย. 65	11.33 น.	84.5 มม.
		บ้านม่วงกาญจน์	ริมโขง	เขียงของ	เขียงราย				
		บ้านห้วยเย็น	ริมโขง	เขียงของ	เขียงราย				
		บ้านเมืองกาญจน์	ริมโขง	เขียงของ	เขียงราย				
3	STN0514	บ้านป่าลัน	ปงน้อย	ดอยหลวง	เขียงราย	1. เตือนภัยสีเหลือง	5 ก.ย. 65	11.14 น.	114.0 มม.
		บ้านไทรทอง	ปงน้อย	ดอยหลวง	เขียงราย	2. เตือนภัยสีแดง	5 ก.ย. 65	11.43 น.	129.0 มม.
		บ้านห้วยไร่	ปงน้อย	ดอยหลวง	เขียงราย				
		บ้านปงน้อย	ปงน้อย	ดอยหลวง	เขียงราย				
		บ้านป่าแดงผ่านศึก	ปงน้อย	ดอยหลวง	เขียงราย				
4	STN0234	บ้านผาแตก	ท่าข้าวเปลือก	แม่จัน	เขียงราย	1. เตือนภัยสีเหลือง	5 ก.ย. 65	11.35 น.	97.5 มม.
		บ้านแม่แพง	ท่าข้าวเปลือก	แม่จัน	เขียงราย				
		บ้านธรรมจาริก	แม่จัน	แม่จัน	เขียงราย				
5	STN0920	บ้านท่าปู	แม่นาวาง	แม่ฮาย	เขียงใหม่	1. เตือนภัยสีเขียว	5 ก.ย. 65	11.24 น.	87.0 มม.
		บ้านห้วยหลวงพัฒนา	แม่นาวาง	แม่ฮาย	เขียงใหม่	2. เตือนภัยสีเหลือง	5 ก.ย. 65	12.31 น.	97.5 มม.
		บ้านจอเจริญ	แม่นาวาง	แม่ฮาย	เขียงใหม่				

ลำดับ สถานี	รหัส สถานี	บ้าน	ตำบล	อำเภอ	จังหวัด	ระดับการเตือนภัย	วันที่	เวลา	ปริมาณ ฝน ย้อนหลัง 12 ชั่วโมง
6	STN1246	บ้านห้วยสะแดง	งอบ	ทุ่งช้าง	น่าน	1. เตือนภัยสีเขียว	5 ก.ย. 65	11.39 น.	84.5 มม.
						2. เตือนภัยสีเหลือง	5 ก.ย. 65	14.55 น.	97.5 มม.
7	STN0855	บ้านนาหนูน	ภูซาง	ภูซาง	พะเยา	1. เตือนภัยสีเขียว	5 ก.ย. 65	11.38 น.	85.0 มม.
		บ้านทุ่งตั่ว	ภูซาง	ภูซาง	พะเยา	2. เตือนภัยสีเหลือง	5 ก.ย. 65	11.50 น.	108.0 มม.
		บ้านทุ่งกระเทียม	ภูซาง	ภูซาง	พะเยา				
		บ้านห้วยไฟวัฒนา	ภูซาง	ภูซาง	พะเยา				
8	STN1388	บ้านทุ่งโห้ง	เวียง	เทิง	เชียงราย	1. เตือนภัยสีเขียว	5 ก.ย. 65	11.46 น.	85.00 มม.
		บ้านห้วยผึ้ง	เวียง	เทิง	เชียงราย				
		บ้านทุ่งเฉลิมพระเกียรติ	เวียง	เทิง	เชียงราย				
		บ้านทุ่งโห้งเหนือ	เวียง	เทิง	เชียงราย				
9	STN1077	บ้านเนินสมบุรณ์	ห้วยซ้อ	เชียงของ	เชียงราย	1. เตือนภัยสีเหลือง	5 ก.ย. 65	11.40 น.	103.5 มม.
		บ้านเวียงคำ	ห้วยซ้อ	เชียงของ	เชียงราย	2. เตือนภัยสีแดง	5 ก.ย. 65	12.04 น.	126.0 มม.
		บ้านแก่นเหนือ	ห้วยซ้อ	เชียงของ	เชียงราย				
		บ้านเกียงเหนือ	ห้วยซ้อ	เชียงของ	เชียงราย				
		บ้านแก่นใต้	ห้วยซ้อ	เชียงของ	เชียงราย				
		บ้านเกียงใต้	ห้วยซ้อ	เชียงของ	เชียงราย				
		บ้านแก่นนคร	ห้วยซ้อ	เชียงของ	เชียงราย				
		บ้านแก่น	ห้วยซ้อ	เชียงของ	เชียงราย				
		บ้านเกียง	ห้วยซ้อ	เชียงของ	เชียงราย				
		บ้านแก่นเจริญ	ห้วยซ้อ	เชียงของ	เชียงราย				
10	STN0386	บ้านขุนห้วยแม่เปา	แม่เปา	พญาเม็งราย	เชียงราย	1. เตือนภัยสีเขียว	5 ก.ย. 65	11.52 น.	88.0 มม.
		บ้านห้วยน้ำฮาก	แม่เปา	พญาเม็งราย	เชียงราย	2. เตือนภัยสีเหลือง	5 ก.ย. 65	16.09 น.	97.5 มม.
		บ้านกระแล	แม่เปา	พญาเม็งราย	เชียงราย				
11	STN0866	บ้านดอนงาม	โชคชัย	ดอยหลวง	เชียงราย	1. เตือนภัยสีเขียว	5 ก.ย. 65	11.49 น.	83.5 มม.
		บ้านแม่เลียบ	โชคชัย	ดอยหลวง	เชียงราย				
		บ้านแม่บง	โชคชัย	ดอยหลวง	เชียงราย				
		บ้านโชคชัย	โชคชัย	ดอยหลวง	เชียงราย				
		บ้านสันตันม่วง	โชคชัย	ดอยหลวง	เชียงราย				
		บ้านใหม่ดอนงาม	โชคชัย	ดอยหลวง	เชียงราย				
12	STN1456	บ้านไคร้	ตำบลเต่า	เทิง	เชียงราย	1. เตือนภัยสีเขียว	5 ก.ย. 65	11.47 น.	86.5 มม.
		บ้านเหล่า	ตำบลเต่า	เทิง	เชียงราย	2. เตือนภัยสีเหลือง	5 ก.ย. 65	12.32 น.	97.5 มม.
		บ้านตำบลเต่า	ตำบลเต่า	เทิง	เชียงราย				
		บ้านต้นเชือก	ตำบลเต่า	เทิง	เชียงราย				

ลำดับ สถานี	รหัส สถานี	บ้าน	ตำบล	อำเภอ	จังหวัด	ระดับการเตือนภัย	วันที่	เวลา	ปริมาณ ฝน ย้อนหลัง 12 ชั่วโมง
13	STN1458	บ้านหัวดง	หวาง	เทิง	เชียงราย	1. เตือนภัยสีเขียว	5 ก.ย. 65	11.51 น.	84.0 มม.
		บ้านม่วง	หวาง	เทิง	เชียงราย				
		บ้านปี้	หวาง	เทิง	เชียงราย				
		บ้านบุญนาค	หวาง	เทิง	เชียงราย				
		บ้านหวาง	หวาง	เทิง	เชียงราย				
		บ้านศาลาวาส	หวาง	เทิง	เชียงราย				
		บ้านดอนไชย	หวาง	เทิง	เชียงราย				
		บ้านป่าจี้	หวาง	เทิง	เชียงราย				
		บ้านป่าถ่อน	หวาง	เทิง	เชียงราย				
		บ้านเอียน	หวาง	เทิง	เชียงราย				
14	STN0858	บ้านห้วยข้าวกล้าเหนือ	ห้วยข้าวกล้า	จุน	พะเยา	1. เตือนภัยสีเขียว	5 ก.ย. 65	11.50 น.	91.0 มม.
		บ้านห้วยหลวง	ห้วยข้าวกล้า	จุน	พะเยา	2. เตือนภัยสีเหลือง	5 ก.ย. 65	12.08 น.	98.0 มม.
		บ้านไชยสถาน	ห้วยข้าวกล้า	จุน	พะเยา				
		บ้านร่องหาด	ห้วยข้าวกล้า	จุน	พะเยา				
		บ้านบัวสถาน	ห้วยข้าวกล้า	จุน	พะเยา				
		บ้านทุ่งใหม่พัฒนา	ห้วยข้าวกล้า	จุน	พะเยา				
		บ้านห้วยข้าวกล้าใต้	ห้วยข้าวกล้า	จุน	พะเยา				
15	STN0194	บ้านอาอู่	เทอดไทย	แม่ฟ้าหลวง	เชียงราย	1. เตือนภัยสีเขียว	5 ก.ย. 65	12.47 น.	87.0 มม.
		บ้านเทอดไทย 1	เทอดไทย	แม่ฟ้าหลวง	เชียงราย				
		บ้านห้วยหม้อ	เทอดไทย	แม่ฟ้าหลวง	เชียงราย				
		บ้านจะตี	เทอดไทย	แม่ฟ้าหลวง	เชียงราย				
		บ้านเทอดไทย	เทอดไทย	แม่ฟ้าหลวง	เชียงราย				
		บ้านห้วยอื้น	เทอดไทย	แม่ฟ้าหลวง	เชียงราย				
		บ้านหินแตก	แม่สลองใน	แม่ฟ้าหลวง	เชียงราย				
		บ้านห้วยผึ้ง	แม่สลองใน	แม่ฟ้าหลวง	เชียงราย				
		บ้านห้วยมู	แม่สลองใน	แม่ฟ้าหลวง	เชียงราย				
		บ้านห้วยโย	แม่สลองใน	แม่ฟ้าหลวง	เชียงราย				
16	STN0400	บ้านป่าสักงาม	ดงมหาวัน	เวียงเชียงรุ้ง	เชียงราย	1. เตือนภัยสีเขียว	5 ก.ย. 65	13.15 น.	82.5 มม.
		บ้านท่ากอบง	ปงน้อย	ดอยหลวง	เชียงราย				
		บ้านป่าเอี้ย	ปงน้อย	ดอยหลวง	เชียงราย				
17	STN1407	บ้านทุ่งขันไชย	เวียง	เทิง	เชียงราย	1. เตือนภัยสีเขียว	5 ก.ย. 65	13.15 น.	82.5 มม.
		บ้านร่องขามป้อม	เวียง	เทิง	เชียงราย				
		บ้านร่องริ้ว	เวียง	เทิง	เชียงราย				
18	STN1328	บ้านสันทราย	หงส์หิน	จุน	พะเยา	1. เตือนภัยสีเขียว	5 ก.ย. 65	13.31 น.	83.0 มม.
		บ้านพวงพยอมพัฒนา	หงส์หิน	จุน	พะเยา				
19	STN0009	บ้านปางสา	ป่าตึง	แม่จัน	เชียงราย	1. เตือนภัยสีเขียว	5 ก.ย. 65	13.28 น.	83.0 มม.
		บ้านห้วยมะหินฝน	ป่าตึง	แม่จัน	เชียงราย				
		บ้านเล่าฟู	ป่าตึง	แม่จัน	เชียงราย				

ลำดับ สถานี	รหัส สถานี	บ้าน	ตำบล	อำเภอ	จังหวัด	ระดับการเตือนภัย	วันที่	เวลา	ปริมาณ ฝน ย้อนหลัง 12 ชั่วโมง
20	STN0836	บ้านสามัคคีใหม่	แม่ฟ้าหลวง	แม่ฟ้าหลวง	เชียงราย	1. เตือนภัยสีเขียว	5 ก.ย. 65	14.15 น.	2.60 ม.
						2. เตือนภัยสีเหลือง	5 ก.ย. 65	15.45 น.	3.17 ม. (ระดับน้ำ)
21	STN1125	บ้านน้ำพาย	นครไทย	นครไทย	พิษณุโลก	1. เตือนภัยสีเขียว	5 ก.ย. 65	16.33 น.	90.0 มม.
						2. เตือนภัยสีเหลือง	5 ก.ย. 65	17.23 น.	106.5 มม.
22	STN0331	บ้านชมภูเหนือ	ชมพู่	เนินมะปราง	พิษณุโลก	1. เตือนภัยสีเขียว	5 ก.ย. 65	18.33 น.	4.28 ม.
		บ้านชมภูใต้	ชมพู่	เนินมะปราง	พิษณุโลก				(ระดับน้ำ).
		บ้านเนินคล้อ	ชมพู่	เนินมะปราง	พิษณุโลก				
		บ้านซำร้าง	ชมพู่	เนินมะปราง	พิษณุโลก				
		บ้านหนองหญ้าปล้อง	ชมพู่	เนินมะปราง	พิษณุโลก				
		บ้านซำร้างใต้	ชมพู่	เนินมะปราง	พิษณุโลก				
23	STN0029	บ้านแม่สาย (บ้านถ้ำผาจอม)	เวียงพางคำ	แม่สาย	เชียงราย	1. เตือนภัยสีเขียว	6 ก.ย. 65	05.31 น.	1.94 ม. (ระดับน้ำ).
24	STN1770	บ้านบางดิบ	บางวัน	คุระบุรี	พังงา	1. เตือนภัยสีเขียว	6 ก.ย. 65	05.54 น.	100.0 มม.
		บ้านครูด	บางวัน	คุระบุรี	พังงา				

2. สถานการณ์น้ำฝนจากกรมอุตุนิยมวิทยา

หน่วยงาน	ข้อมูลที่รายงาน
กรมอุตุนิยมวิทยา	ส่วนการพยากรณ์อากาศของกรมอุตุนิยมวิทยา เมื่อเวลา 06.00 น. วันนี้ (6 ก.ย. 65) พยากรณ์อากาศ 24 ชั่วโมงข้างหน้า ประเทศไทยมีฝนตกชุกหนาแน่น และมีฝนตกหนักถึงหนักมากบางแห่ง บริเวณภาคเหนือ ภาคตะวันออกเฉียงเหนือ ภาคกลาง รวมทั้งกรุงเทพมหานครและปริมณฑล ภาคตะวันออก และภาคใต้ ทั้งนี้ เนื่องจากร่องมรสุมกำลังแรงพาดผ่านภาคเหนือ และภาคตะวันออกเฉียงเหนือ ประกอบกับมรสุมตะวันตกเฉียงใต้ที่พัดปกคลุมทะเลอันดามัน ภาคใต้ และอ่าวไทย มีกำลังค่อนข้างแรง ขอให้ประชาชนในบริเวณดังกล่าวระวังอันตรายจากฝนตกหนักและฝนที่ตกสะสม ซึ่งอาจทำให้เกิดน้ำท่วมฉับพลันและน้ำป่าไหลหลาก โดยเฉพาะพื้นที่ลาดเชิงเขาใกล้ทางน้ำไหลผ่านและพื้นที่ลุ่มในระยะนี้ไว้ด้วย



สรุปรายงานการแจ้งข้อมูลการเตือนภัย น้ำหลาก-ดินถล่มในพื้นที่ลาดชัน และที่ราบเชิงเขา



ห้องปฏิบัติการเฝ้าระวังและเตือนภัยน้ำหลาก-ดินถล่ม

สำนักวิจัย พัฒนาและอุทกวิทยา กรมทรัพยากรน้ำ กระทรวงทรัพยากรธรรมชาติและสิ่งแวดล้อม

วันอังคาร ที่ 6 กันยายน 2565

สถานีเตือนภัยด้วยปริมาณน้ำฝน



สถานีเตือนภัยด้วย
ปริมาณน้ำฝนและระดับน้ำ



สถานการณ์เตือนภัยทั้งหมด

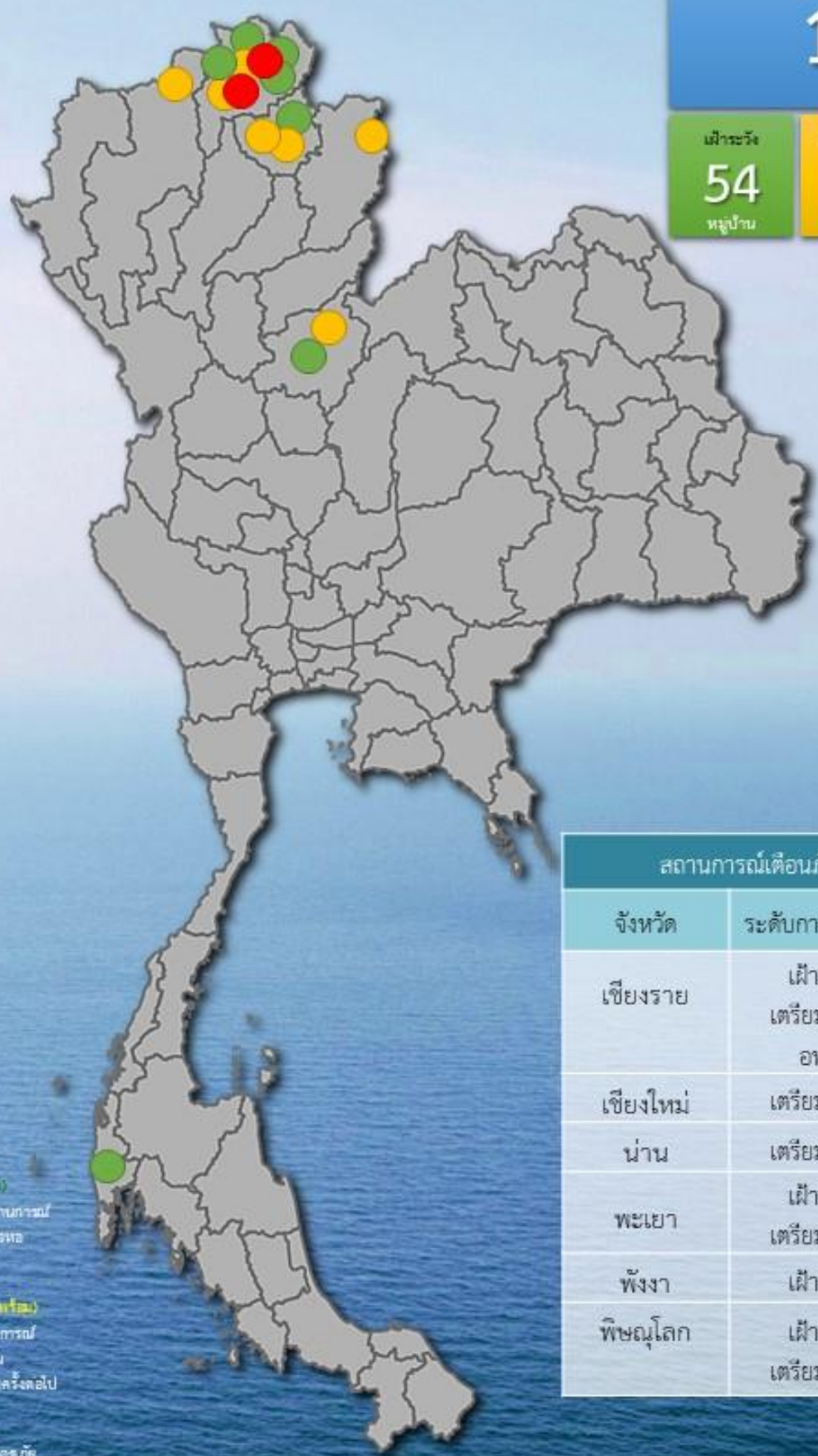
100

หมู่บ้าน

เฝ้าระวัง
54
หมู่บ้าน

เตรียมพร้อม
31
หมู่บ้าน

อพยพ
15
หมู่บ้าน



สถานการณ์เตือนภัยรายจังหวัด		
จังหวัด	ระดับการเตือนภัย	หมู่บ้าน
เชียงราย	เฝ้าระวัง	44
	เตรียมพร้อม	15
	อพยพ	15
เชียงใหม่	เตรียมพร้อม	3
น่าน	เตรียมพร้อม	1
พะเยา	เฝ้าระวัง	2
	เตรียมพร้อม	11
พิจิตร	เฝ้าระวัง	2
พิษณุโลก	เฝ้าระวัง	6
	เตรียมพร้อม	1

-  **สัญญาณไฟสีเขียว (เฝ้าระวัง)**
 - ไฟเฝ้าระวัง และติดตั้งสถานการณ์
 - คอยฟังประกาศจากผู้ หรือหอกระจายข่าว
-  **สัญญาณไฟเหลือง (เตรียมพร้อม)**
 - ไฟเตือนภัย พร้อมรับสถานการณ์
 - เก็บรวบรวมสิ่งของที่จำเป็น
 - รอฟังประกาศและสัญญาณเครื่องต่อไป
-  **สัญญาณไฟสีแดง (อพยพ)**
 - ไฟเตือนภัย ช้าออกไปยังที่ปลอดภัย
 - ที่มีการแจ้งเตือนให้ทราบ