

รายงานเฝ้าระวัง ติดตามสถานการณ์ และแจ้งข้อมูลการเตือนภัย



ห้วงปฏิบัติการเฝ้าระวังและเตือนภัยน้ำหลาก-ดินถล่ม (EARLY WARNING SYSTEM)
สำนักวิจัย พัฒนาและอุทกวิทยา กรมทรัพยากรน้ำ กระทรวงทรัพยากรธรรมชาติและสิ่งแวดล้อม

ประจำวันที่ 8 กันยายน 2565

1. สถานการณ์น้ำฝน และการเตือนภัยจากสถานีเตือนภัยล่วงหน้า (Early Warning)

1.1 สถานการณ์น้ำฝนจากการตรวจวัดของสถานีเตือนภัยล่วงหน้า ณ วันที่ 8 กันยายน 2565 เวลา 07.00 น.

สถานีเตือนภัย	ปริมาณฝนตกสะสมสูงสุด		ระดับสถานการณ์การเตือนภัย
	เวลาสะสม (ชม.)	ปริมาณฝน (มม.)	
บ้านวังยายมุก ตำบลคลองพลู อำเภอเขาคิชฌกูฏ จังหวัดจันทบุรี	12	103.0	เฝ้าระวัง
บ้านวังยายมุก ตำบลคลองพลู อำเภอเขาคิชฌกูฏ จังหวัดจันทบุรี	24	112.5	เฝ้าระวัง

1.2 การเตือนภัยจากสถานีเตือนภัย จากสถานีเตือนภัยล่วงหน้า

ลำดับสถานี	รหัสสถานี	บ้าน	ตำบล	อำเภอ	จังหวัด	ระดับการเตือนภัย	วันที่	เวลา	ปริมาณฝนย้อนหลัง 12 ชั่วโมง
1	STN1656	บ้านเขาหวาย	บางบุตร	บ้านค่าย	ระยอง	1. เตือนภัยสีเขียว	7 ก.ย. 65	07.53 น.	117.0 มม.
						2. เตือนภัยสีเหลือง	7 ก.ย. 65	08.13 น.	150.0 มม.
2	STN1659	บ้านธรรมสถิตย์	สำนักทอง	เมืองระยอง	ระยอง	1. เตือนภัยสีแดง	7 ก.ย. 65	08.08 น.	193.5 มม.
		บ้านเขายายชุม	แกลง	เมืองระยอง	ระยอง				
		บ้านเกษตรศิริ	สำนักทอง	เมืองระยอง	ระยอง				
3	STN1664	บ้านยุบตาแหน่ง	ป่ายุบใน	วังจันทร์	ระยอง	1. เตือนภัยสีเขียว	7 ก.ย. 65	09.01 น.	102.0 มม.
		บ้านคลองหวายโสม	ป่ายุบใน	วังจันทร์	ระยอง				
		บ้านท่าเสา	หนองบัว	บ้านค่าย	ระยอง				
		บ้านขุนอินทร์	ป่ายุบใน	วังจันทร์	ระยอง				
4	STN0786	บ้านคลองกระทอน	บางบุตร	บ้านค่าย	ระยอง	1. เตือนภัยสีเขียว	7 ก.ย. 65	10.14 น.	85.5 มม.
		บ้านขากเล็ก	บางบุตร	บ้านค่าย	ระยอง				
		บ้านมาบสองสลึง	บางบุตร	บ้านค่าย	ระยอง				
5	STN0783	บ้านวานเหลือง	ชากไทย	เขาคิชฌกูฏ	จันทบุรี	1. เตือนภัยสีเขียว	7 ก.ย. 65	11.00 น.	100.0 มม.
6	STN0138	บ้านคลองขนุน	หนองบัว	บ้านค่าย	ระยอง	1. เตือนภัยสีเขียว	7 ก.ย. 65	11.37 น.	82.5 มม.
		บ้านหนองซ้อ	หนองบัว	บ้านค่าย	ระยอง				
		บ้านหนองน้ำเย็น*	ทุ่งควายกิน	แกลง	ระยอง				
		บ้านเนินเขาดิน	ทุ่งควายกิน	แกลง	ระยอง				
		บ้านทุ่งควายกิน	ทุ่งควายกิน	แกลง	ระยอง				
7	STN1789	บ้านหนองน้ำเย็น*	ทุ่งควายกิน	แกลง	ระยอง	1. เตือนภัยสีเขียว	7 ก.ย. 65	17.29 น.	3.17 ม.
		บ้านเนินเขาดิน	ทุ่งควายกิน	แกลง	ระยอง	2. เตือนภัยสีเหลือง	7 ก.ย. 65	22.13 น.	3.85 ม.
		บ้านทุ่งควายกิน	ทุ่งควายกิน	แกลง	ระยอง				ระดับน้ำ
		บ้านโนไร่	ทุ่งควายกิน	แกลง	ระยอง				

ลำดับ สถานี	รหัส สถานี	บ้าน	ตำบล	อำเภอ	จังหวัด	ระดับการเตือนภัย	วันที่	เวลา	ปริมาณฝน ย้อนหลัง 12 ชั่วโมง
8	STN0055	บ้านวังยายมุก	คลองพลู	เขาคิชฌกูฏ	จันทบุรี	1. เตือนภัยสีเขียว	7 ก.ย. 65	17.40 น.	104.0 มม.
9	STN1770	บ้านบางดิบ	บางวัน	คุระบุรี	พังงา	1. เตือนภัยสีเหลือง	7 ก.ย. 65	22.39 น.	123.0 มม.
		บ้านครูด	บางวัน	คุระบุรี	พังงา				
10	STN1583	บ้านวังชุมทอง	วังใหม่	วังสมบูรณ์	สระแก้ว	1. เตือนภัยสีเขียว	8 ก.ย. 65	00.15 น.	86.5 มม.
		บ้านไพรจิตร	วังใหม่	วังสมบูรณ์	สระแก้ว				
		บ้านวังไพร	วังใหม่	วังสมบูรณ์	สระแก้ว				
		บ้านเขาน้อยพัฒนา	วังใหม่	วังสมบูรณ์	สระแก้ว				
		บ้านชัยเกษมพัฒนา	วังใหม่	วังสมบูรณ์	สระแก้ว				
11	STN0993	บ้านโป่งเกตุ	ขุนซ่อง	แก่งหางแมว	จันทบุรี	1. เตือนภัยสีเขียว	8 ก.ย. 65	01.54 น.	114.0 มม.
		บ้านวังสัมพันธ์	ขุนซ่อง	แก่งหางแมว	จันทบุรี				
		บ้านขุนซ่อง	ขุนซ่อง	แก่งหางแมว	จันทบุรี				
12	STN1668	บ้านคลองสน	เกาะช้าง	เกาะช้าง	ตราด	1. เตือนภัยสีเขียว	8 ก.ย. 65	02.01 น.	107.5 มม.
13	STN0997	บ้านนาคันหัก	พระเพลิง	เขาฉกรรจ์	สระแก้ว	1. เตือนภัยสีเขียว	8 ก.ย. 65	01.59 น.	96.5 มม.
		บ้านพระเพลิง	พระเพลิง	เขาฉกรรจ์	สระแก้ว				
		บ้านชัยมูล	พระเพลิง	เขาฉกรรจ์	สระแก้ว				
		บ้านเขานันทา	พระเพลิง	เขาฉกรรจ์	สระแก้ว				
		บ้านท่านา	หนองหว้า	เขาฉกรรจ์	สระแก้ว				
		บ้านลานไผ่	หนองหว้า	เขาฉกรรจ์	สระแก้ว				
		บ้านโปร่งเกตุ	หนองหว้า	เขาฉกรรจ์	สระแก้ว				
14	STN1665	บ้านคลองใหญ่	จันทเขลม	เขาคิชฌกูฏ	จันทบุรี	1. เตือนภัยสีเขียว	8 ก.ย. 65	02.12 น.	99.5 มม.
15	STN0787	บ้านคลองพร้าว	เกาะช้าง	เกาะช้าง	ตราด	1. เตือนภัยสีเขียว	8 ก.ย. 65	05.47 น.	99.5 มม.

2. สถานการณ์น้ำฝนจากกรมอุตุนิยมวิทยา

หน่วยงาน	ข้อมูลที่รายงาน
กรมอุตุนิยมวิทยา	<p>ส่วนการพยากรณ์อากาศของกรมอุตุนิยมวิทยา เมื่อเวลา 06.00 น. วันนี้ (8 ก.ย. 65) พยากรณ์อากาศ 24 ชั่วโมงข้างหน้า บริเวณความกดอากาศสูงจากประเทศจีนแผ่ปกคลุมภาคเหนือตอนบน และประเทศลาวตอนบน ส่งผลทำให้ร่องมรสุมกำลังแรงเลื่อนลงมาพาดผ่านภาคกลาง ภาคตะวันออกเฉียงเหนือตอนล่าง และภาคตะวันออก เข้าสู่หย่อมความกดอากาศต่ำบริเวณประเทศกัมพูชา และเวียดนามตอนใต้ ประกอบกับมรสุมตะวันตกเฉียงใต้กำลังค่อนข้างแรงพัดปกคลุมทะเลอันดามัน ภาคใต้ และอ่าวไทย ลักษณะเช่นนี้ทำให้ภาคเหนือ ภาคตะวันออกเฉียงเหนือ ภาคกลาง รวมทั้งกรุงเทพมหานครและปริมณฑล ภาคตะวันออก และภาคใต้ มีฝนตกหนักถึงหนักมากบางแห่ง ขอให้ประชาชนในบริเวณดังกล่าวระวังอันตรายจากฝนตกหนักถึงหนักมากและฝนที่ตกสะสมซึ่งอาจทำให้เกิดน้ำท่วมฉับพลันและน้ำป่าไหลหลาก โดยเฉพาะพื้นที่ลาดเชิงเขาใกล้ทางน้ำไหลผ่านและพื้นที่ลุ่ม</p>



สรุปรายงานการแจ้งข้อมูลการเตือนภัย น้ำหลาก-ดินถล่มในพื้นที่ลาดชัน และที่ราบเชิงเขา



ห้องปฏิบัติการเฝ้าระวังและเตือนภัยน้ำหลาก-ดินถล่ม

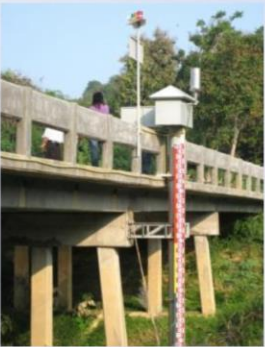
สำนักวิจัย พัฒนาและอุทกวิทยา กรมทรัพยากรน้ำ กระทรวงทรัพยากรธรรมชาติและสิ่งแวดล้อม

วัน พฤหัสบดี ที่ 8 กันยายน 2565

สถานีเตือนภัยด้วยปริมาณน้ำฝน



สถานีเตือนภัยด้วย
ปริมาณน้ำฝนและระดับน้ำ



สถานการณ์เตือนภัยทั้งหมด

44

หมู่บ้าน

เฝ้าระวัง

34

หมู่บ้าน

เตรียมพร้อม

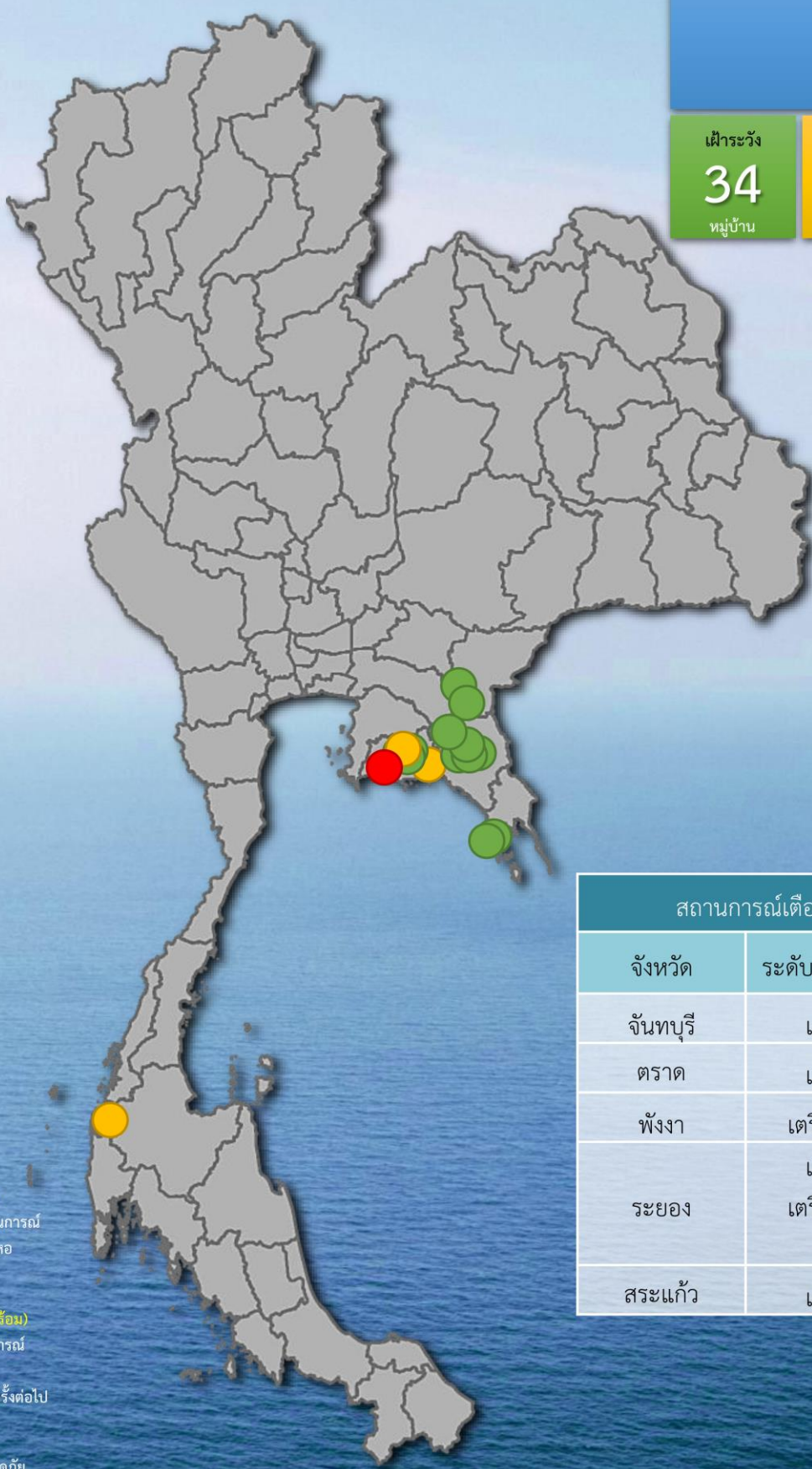
7

หมู่บ้าน

อพยพ

3

หมู่บ้าน



สถานการณ์เตือนภัยรายจังหวัด

จังหวัด	ระดับการเตือนภัย	หมู่บ้าน
จันทบุรี	เฝ้าระวัง	6
ตราด	เฝ้าระวัง	2
พังงา	เตรียมพร้อม	2
ระยอง	เฝ้าระวัง	14
	เตรียมพร้อม	5
	อพยพ	3
สระแก้ว	เฝ้าระวัง	12



สัญญาณไฟสีเขียว (เฝ้าระวัง)

- ให้เฝ้าระวัง และติดตามสถานการณ์
- คอยฟังประกาศจากผู้รู้ หรือหอกระจายข่าว



สัญญาณไฟสีเหลือง (เตรียมพร้อม)

- ให้เตรียมตัวพร้อมรับสถานการณ์
- เก็บรวบรวมสิ่งของที่จำเป็น
- รอฟังประกาศและสัญญาณครั้งต่อไป



สัญญาณไฟสีแดง (อพยพ)

- ให้เคลื่อนย้ายไปยังพื้นที่ปลอดภัย
- ที่มีการได้แจ้งให้ทราบ

