

รายงานเฝ้าระวัง ติดตามสถานการณ์ และแจ้งข้อมูลการเตือนภัย



ห้วงปฏิบัติการเฝ้าระวังและเตือนภัยน้ำหลาก-ดินถล่ม (EARLY WARNING SYSTEM)
สำนักวิจัย พัฒนาและอุทกวิทยา กรมทรัพยากรน้ำ กระทรวงทรัพยากรธรรมชาติและสิ่งแวดล้อม

ประจำวันที่ 9 กันยายน 2565

1. สถานการณ์น้ำฝน และการเตือนภัยจากสถานีเตือนภัยล่วงหน้า (Early Warning)

1.1 สถานการณ์น้ำฝนจากการตรวจวัดของสถานีเตือนภัยล่วงหน้า ณ วันที่ 9 กันยายน 2565 เวลา 07.00 น.

สถานีเตือนภัย	ปริมาณฝนตกสะสมสูงสุด		ระดับสถานการณ์การเตือนภัย
	เวลาสะสม (ชม.)	ปริมาณฝน (มม.)	
บ้านนาพูน ตำบลนาพูน อำเภอวังชิ้น จังหวัดแพร่	12	76.0	ปกติ
บ้านคลองพร้าว ตำบลเกาะช้าง อำเภอเกาะช้าง จังหวัดตราด	24	167.0	เตรียมพร้อม

1.2 การเตือนภัยจากสถานีเตือนภัย จากสถานีเตือนภัยล่วงหน้า

ลำดับสถานี	รหัสสถานี	บ้าน	ตำบล	อำเภอ	จังหวัด	ระดับการเตือนภัย	วันที่	เวลา	ปริมาณฝนย้อนหลัง 12 ชั่วโมง
1	STN0470	บ้านสลักเพชรเหนือ	เกาะช้างใต้	กิ่งเกาะช้าง	ตราด	1. เตือนภัยสีเหลือง	8 ก.ย. 65	07.02 น.	382.5 มม.
		บ้านสลักคอก	เกาะช้างใต้	กิ่งเกาะช้าง	ตราด	2. เตือนภัยสีแดง	8 ก.ย. 65	08.17 น.	395.5 มม.
2	STN1668	บ้านคลองสน	เกาะช้าง	เกาะช้าง	ตราด	1. เตือนภัยสีเหลือง	8 ก.ย. 65	07.18 น.	345.0 มม.
3	STN0467	บ้านคลองกะพง	เขาบายศรี	ท่าใหม่	จันทบุรี	1. เตือนภัยสีเขียว	8 ก.ย. 65	07.07 น.	99.5 มม.
		บ้านวังพอก	เขาหัว	ท่าใหม่	จันทบุรี				
		บ้านเขาตานก	แสลง	เมืองจันทบุรี	จันทบุรี				
4	STN0787	บ้านคลองพร้าว	เกาะช้าง	เกาะช้าง	ตราด	1. เตือนภัยสีเหลือง	8 ก.ย. 65	07.32 น.	125.5 มม.
5	STN0985	บ้านชนงพระใต้	ชนงพระ	ปากช่อง	นครราชสีมา	1. เตือนภัยสีเขียว	8 ก.ย. 65	08.46 น.	3.51 ม.
		บ้านชนงพระเหนือ	ชนงพระ	ปากช่อง	นครราชสีมา				ระดับน้ำ
		บ้านชนงพระกลาง	ชนงพระ	ปากช่อง	นครราชสีมา				
		บ้านบุกระเฒด	ชนงพระ	ปากช่อง	นครราชสีมา				
		บ้านตะเคียนทอง	ชนงพระ	ปากช่อง	นครราชสีมา				
6	STN1665	บ้านคลองใหญ่	จันทเขลม	เขาคิชฌกูฏ	จันทบุรี	1. เตือนภัยสีแดง	8 ก.ย. 65	10.49 น.	144.5 มม.
7	STN0783	บ้านวานเหลือง	ชากไทย	เขาคิชฌกูฏ	จันทบุรี	1. เตือนภัยสีเหลือง	8 ก.ย. 65	10.49 น.	151.5 มม.
8	STN1587	บ้านกลุ่มตาขวัญ	คลองไถ่เลื่อน	คลองหาด	สระแก้ว	1. เตือนภัยสีเขียว	8 ก.ย. 65	13.27 น.	120.0 มม.
9	STN0782	บ้านจันทาแป๊ะ	จันทเขลม	เขาคิชฌกูฏ	จันทบุรี	1. เตือนภัยสีเหลือง	8 ก.ย. 65	13.20 น.	188.0 มม.
		บ้านจันทาแป๊ะ	จันทเขลม	เขาคิชฌกูฏ	จันทบุรี				

10	STN0992	บ้านหินกอง	วังโตนด	นายายอาม	จันทบุรี	1. เตือนภัยสีเขียว	8 ก.ย. 65	15.37 น.	3.53 ม.
		บ้านวังหิน	วังโตนด	นายายอาม	จันทบุรี	2. เตือนภัยสีเหลือง	8 ก.ย. 65	18.01 น.	4.20 ม.
		บ้านวังสาริกา	วังโตนด	นายายอาม	จันทบุรี				ระดับน้ำ
		บ้านตรอกเสม็ด	วังโตนด	นายายอาม	จันทบุรี				
11	STN0997	บ้านนาคันทัก	พระเพลิง	เขาฉกรรจ์	สระแก้ว	1. เตือนภัยสีเขียว	8 ก.ย. 65	16.36 น.	7.70 ม.
		บ้านพระเพลิง	พระเพลิง	เขาฉกรรจ์	สระแก้ว				ระดับน้ำ
		บ้านซังมูล	พระเพลิง	เขาฉกรรจ์	สระแก้ว				
		บ้านเขานันทา	พระเพลิง	เขาฉกรรจ์	สระแก้ว				
		บ้านท่านา	หนองหว่า	เขาฉกรรจ์	สระแก้ว				
		บ้านลานไผ่	หนองหว่า	เขาฉกรรจ์	สระแก้ว				
		บ้านโปรงเกตุ	หนองหว่า	เขาฉกรรจ์	สระแก้ว				
12	STN1789	บ้านหนองน้ำเย็น*	ทุ่งควายกิน	แก่ง	ระยอง	1. เตือนภัยสีแดง	8 ก.ย. 65	17.11 น.	4.31 ม.
		บ้านเนินเขาดิน	ทุ่งควายกิน	แก่ง	ระยอง				ระดับน้ำ
		บ้านทุ่งควายกิน	ทุ่งควายกิน	แก่ง	ระยอง				
		บ้านโนไร่	ทุ่งควายกิน	แก่ง	ระยอง				
13	STN0931	บ้านกลาง	เชียงม่วน	เชียงม่วน	พะเยา	1. เตือนภัยสีเขียว	8 ก.ย. 65	17.08 น.	2.34 ม.
		บ้านหลวง	เชียงม่วน	เชียงม่วน	พะเยา				ระดับน้ำ
		บ้านปิน	เชียงม่วน	เชียงม่วน	พะเยา				
		บ้านท่าม่าน	เชียงม่วน	เชียงม่วน	พะเยา				
		บ้านสบทราย	เชียงม่วน	เชียงม่วน	พะเยา				
		บ้านป่าซางคำ	เชียงม่วน	เชียงม่วน	พะเยา				
		บ้านมาง	บ้านมาง	เชียงม่วน	พะเยา				
		บ้านแพทย์	บ้านมาง	เชียงม่วน	พะเยา				
		บ้านหนองกลาง	บ้านมาง	เชียงม่วน	พะเยา				
14	STN1540	บ้านดอยเต่าใต้	ดอยเต่า	ดอยเต่า	เชียงใหม่	1. เตือนภัยสีเขียว	8 ก.ย. 65	18.15 น.	2.49 ม.
		บ้านถิ่นสำราญ	ดอยเต่า	ดอยเต่า	เชียงใหม่				ระดับน้ำ
		บ้านไร่	ดอยเต่า	ดอยเต่า	เชียงใหม่				
		บ้านดอยเต่า	ดอยเต่า	ดอยเต่า	เชียงใหม่				
		บ้านสันป่าคำ	ดอยเต่า	ดอยเต่า	เชียงใหม่				
		บ้านสันติสุข	ดอยเต่า	ดอยเต่า	เชียงใหม่				

2. สถานการณ์น้ำฝนจากกรมอุตุนิยมวิทยา

หน่วยงาน	ข้อมูลที่รายงาน
กรมอุตุนิยมวิทยา	<p>ส่วนการพยากรณ์อากาศของกรมอุตุนิยมวิทยา เมื่อเวลา 06.00 น. วันนี้ (9 ก.ย. 65) พยากรณ์อากาศ 24 ชั่วโมงข้างหน้า ร่องมรสุมกำลังแรงพาดผ่านภาคกลาง เข้าสู่หย่อมความกดอากาศต่ำบริเวณภาคตะวันออกเฉียงเหนือตอนล่าง ประกอบกับมรสุมตะวันตกเฉียงใต้กำลังปานกลางยังคงพัดปกคลุมทะเลอันดามัน ภาคใต้ และอ่าวไทย ลักษณะเช่นนี้ทำให้ภาคเหนือ ภาคตะวันออกเฉียงเหนือ มีฝนตกหนักมากบางพื้นที่ โดยมีฝนตกหนักบางแห่งบริเวณภาคกลาง รวมทั้งกรุงเทพมหานครและปริมณฑล และภาคตะวันออก ขอให้ประชาชนในบริเวณดังกล่าวระวังอันตรายจากฝนตกหนักถึงหนักมากและฝนที่ตกสะสม ซึ่งอาจทำให้เกิดน้ำท่วมฉับพลันและน้ำป่าไหลหลาก โดยเฉพาะพื้นที่ลาดเชิงเขาใกล้ทางน้ำไหลผ่านและพื้นที่ลุ่ม</p>

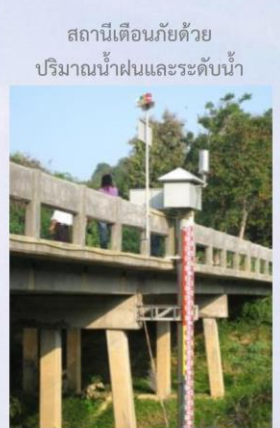


สรุปรายงานการแจ้งข้อมูลการเตือนภัย น้ำหลาก-ดินถล่มในพื้นที่ลาดชัน และที่ราบเชิงเขา



ห้องปฏิบัติการเฝ้าระวังและเตือนภัยน้ำหลาก-ดินถล่ม
สำนักวิจัย พัฒนาและอุทกวิทยา กรมทรัพยากรน้ำ กระทรวงทรัพยากรธรรมชาติและสิ่งแวดล้อม

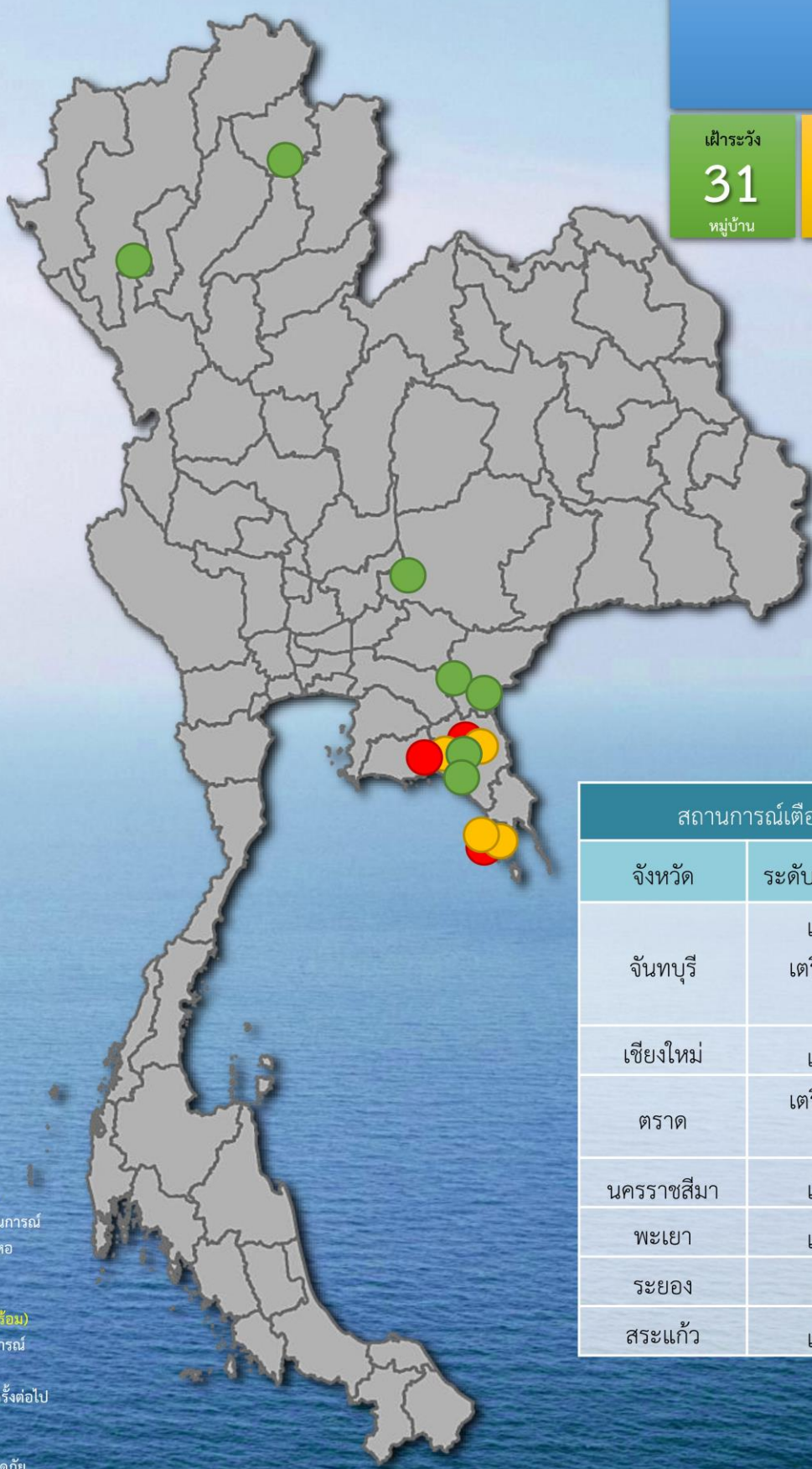
วัน **ศุกร์** ที่ **9** กันยายน 2565



สถานการณ์เตือนภัยทั้งหมด

47
หมู่บ้าน

เฝ้าระวัง 31 หมู่บ้าน	เตรียมพร้อม 9 หมู่บ้าน	อพยพ 7 หมู่บ้าน
------------------------------------	-------------------------------------	------------------------------



สถานการณ์เตือนภัยรายจังหวัด		
จังหวัด	ระดับการเตือนภัย	หมู่บ้าน
จันทบุรี	เฝ้าระวัง	3
	เตรียมพร้อม	7
	อพยพ	1
เชียงใหม่	เฝ้าระวัง	6
ตราด	เตรียมพร้อม	2
	อพยพ	2
นครราชสีมา	เฝ้าระวัง	5
พะเยา	เฝ้าระวัง	9
ระยอง	อพยพ	4
สระแก้ว	เฝ้าระวัง	8

- สัญญาณไฟสีเขียว (เฝ้าระวัง)**
- ให้เฝ้าระวัง และติดตามสถานการณ์
- คอยฟังประกาศจากผู้รู้ หรือหอกระจายข่าว
- สัญญาณไฟเหลือง (เตรียมพร้อม)**
- ให้เตรียมตัวพร้อมรับสถานการณ์
- เก็บรวบรวมสิ่งของที่จำเป็น
- รอฟังประกาศและสัญญาณครั้งต่อไป
- สัญญาณไฟสีแดง (อพยพ)**
- ให้เคลื่อนย้ายไปยังพื้นที่ปลอดภัย
ที่มีการได้แจ้งให้ทราบ

