

รายงานเฝ้าระวัง ติดตามสถานการณ์ และแจ้งข้อมูลการเตือนภัย



ห้วงปฏิบัติการเฝ้าระวังและเตือนภัยน้ำหลาก-ดินถล่ม (EARLY WARNING SYSTEM)
กองวิจัย พัฒนาและอุทกวิทยา กรมทรัพยากรน้ำ กระทรวงทรัพยากรธรรมชาติและสิ่งแวดล้อม

ประจำวันอังคาร ที่ 15 พฤศจิกายน 2565

1. สถานการณ์น้ำฝน และการเตือนภัยจากสถานีเตือนภัยล่วงหน้า (Early Warning)

1.1 สถานการณ์น้ำฝนจากการตรวจวัดของสถานีเตือนภัยล่วงหน้า ณ วันที่ 15 พฤศจิกายน 2565 เวลา 07.00 น.

สถานีเตือนภัย	ปริมาณฝนตกสะสมสูงสุด		ระดับสถานการณ์การเตือนภัย
	เวลาสะสม (ชม.)	ปริมาณฝน (มม.)	
บ้านโนนเขวา ตำบลโนนทอง อำเภอเกษตรสมบูรณ์ จังหวัดชัยภูมิ	12	84.0	ปกติ
บ้านใหม่สามัคคี ตำบลนิคมพัฒนา อำเภอนิคมพัฒนา จังหวัดระยอง	24	172.5	เฝ้าระวัง

1.2 การเตือนภัยจากสถานีเตือนภัย จากสถานีเตือนภัยล่วงหน้า

ลำดับสถานี	รหัสสถานี	บ้าน	ตำบล	อำเภอ	จังหวัด	ระดับการเตือนภัย	วันที่	เวลา	ปริมาณฝนย้อนหลัง 12 ชั่วโมง
1	STN1607	บ้านทุ่งลิง	สะทอน	นาทวี	สงขลา	1. เตือนภัยสีเขียว	14 พ.ย. 65	15.45 น.	110.0 มม.
						2. เตือนภัยสีเหลือง	14 พ.ย. 65	15.57 น.	141.0 มม.
						3. เตือนภัยสีแดง	14 พ.ย. 65	16.05 น.	151.0 มม.
2	STN1657	บ้านมาบตอง	หนองละลอก	บ้านค่าย	ระยอง	1. เตือนภัยสีเขียว	14 พ.ย. 65	15.50 น.	100.0 มม.
						2. เตือนภัยสีเหลือง	14 พ.ย. 65	16.23 น.	133.5 มม.
						3. เตือนภัยสีแดง	14 พ.ย. 65	16.45 น.	144.0 มม.
3	STN1693	บ้านสำนักเกาะ	เขาแดง	ชะบ้าย้อย	สงขลา	1. เตือนภัยสีเขียว	14 พ.ย. 65	15.48 น.	114.0 มม.
						2. เตือนภัยสีเหลือง	14 พ.ย. 65	15.58 น.	130.5 มม.
						3. เตือนภัยสีแดง	14 พ.ย. 65	16.45 น.	144.0 มม.
4	STN1714	บ้านคลองไข่มุก	คลองขวาง	นาทวี	สงขลา	1. เตือนภัยสีเขียว	14 พ.ย. 65	15.55 น.	106.5 มม.
						2. เตือนภัยสีเหลือง	14 พ.ย. 65	15.58 น.	121.5 มม.
						3. เตือนภัยสีแดง	14 พ.ย. 65	16.45 น.	144.5 มม.
5	STN1692	บ้านปลายคลอง	คลองทราย	นาทวี	สงขลา	1. เตือนภัยสีเขียว	14 พ.ย. 65	16.36 น.	101.5 มม.
						2. เตือนภัยสีเหลือง	14 พ.ย. 65	19.45 น.	118.0 มม.
						3. เตือนภัยสีแดง	14 พ.ย. 65	16.45 น.	144.5 มม.
6	STN0996	บ้านใหม่สามัคคี	นิคมพัฒนา	นิคมพัฒนา	ระยอง	1. เตือนภัยสีเขียว	14 พ.ย. 65	16.38 น.	101.5 มม.
						2. เตือนภัยสีเหลือง	14 พ.ย. 65	16.45 น.	144.5 มม.
						3. เตือนภัยสีแดง	14 พ.ย. 65	16.45 น.	144.5 มม.
7	STN1687	บ้านน้ำเขียว	เขาแดง	ชะบ้าย้อย	สงขลา	1. เตือนภัยสีแดง	14 พ.ย. 65	17.25 น.	140.0 มม.
						2. เตือนภัยสีเหลือง	14 พ.ย. 65	17.25 น.	140.0 มม.
						3. เตือนภัยสีแดง	14 พ.ย. 65	17.25 น.	140.0 มม.
8	STN1660	บ้านเขาจอมแห	มะขามคู่	นิคมพัฒนา	ระยอง	1. เตือนภัยสีเขียว	14 พ.ย. 65	17.26 น.	101.5 มม.
						2. เตือนภัยสีเหลือง	14 พ.ย. 65	17.26 น.	101.5 มม.
						3. เตือนภัยสีแดง	14 พ.ย. 65	17.26 น.	101.5 มม.
9	STN0511	บ้านโคกไทร	คลองเฉลิม	กงหรา	พัทลุง	1. เตือนภัยสีเขียว	14 พ.ย. 65	17.21 น.	101.0 มม.
						2. เตือนภัยสีเหลือง	14 พ.ย. 65	22.09 น.	117.5 มม.
						3. เตือนภัยสีแดง	14 พ.ย. 65	22.09 น.	117.5 มม.
		บ้านคลองหะหลัง	คลองทรายขาว	กงหรา	พัทลุง				
		บ้านหน้าวัง	คลองทรายขาว	กงหรา	พัทลุง				

10	STN1795	บ้านนักไพร่*	ช่อง	นาโยง	ตรัง	1. เดือนกุมภาพันธ์	14 พ.ย. 65	17.52 น.	2.13 ม.
						2. เดือนกุมภาพันธ์	14 พ.ย. 65	18.38 น.	2.52 ม.
									ระดับน้ำ
11	STN1621	บ้านทุ่งปรือ	พะตง	หาดใหญ่	สงขลา	1. เดือนกุมภาพันธ์	14 พ.ย. 65	18.02 น.	111.0 มม.
		บ้านควนขันแรด	พะตง	หาดใหญ่	สงขลา	2. เดือนกุมภาพันธ์	14 พ.ย. 65	18.14 น.	118.5 มม.
						3. เดือนกุมภาพันธ์	14 พ.ย. 65	20.42น.	147.5 มม.
12	STN1603	บ้านคูโบะป็นยัง	กาบัง	กาบัง	ยะลา	1. เดือนกุมภาพันธ์	14 พ.ย. 65	18.11 น.	105.5 มม.
						2. เดือนกุมภาพันธ์	14 พ.ย. 65	18.31 น.	121.5 มม.
13	STN1601	บ้านคลองพี	บาละ	กาบัง	ยะลา	1. เดือนกุมภาพันธ์	14 พ.ย. 65	19.11 น.	100.0 มม.
14	STN1799	บ้านควนเนียง*	พะตง	หาดใหญ่	สงขลา	1. เดือนกุมภาพันธ์	14 พ.ย. 65	20.38 น.	3.22 ม.
		บ้านทุ่งลุง	พะตง	หาดใหญ่	สงขลา	2. เดือนกุมภาพันธ์	14 พ.ย. 65	21.10 น.	3.50 ม.
		บ้านคลองตง	พะตง	หาดใหญ่	สงขลา	3. เดือนกุมภาพันธ์	14 พ.ย. 65	22.12 น.	4.57 ม.
		บ้านปลักเต	พะตง	หาดใหญ่	สงขลา				ระดับน้ำ

2. สถานการณ์น้ำฝนจากกรมอุตุนิยมวิทยา

หน่วยงาน	ข้อมูลที่รายงาน
กรมอุตุนิยมวิทยา	ส่วนการพยากรณ์อากาศของกรมอุตุนิยมวิทยา เมื่อเวลา 06.00 น. วันที่ (15 พ.ย. 65) พยากรณ์อากาศ 24 ชั่วโมงข้างหน้า ร่องมรสุมพาดผ่านภาคใต้ตอนล่าง ในขณะที่หย่อมความกดอากาศต่ำปกคลุมบริเวณทะเลอันดามันตอนล่างและหัวเกาะสุมาตรา ประกอบกับมรสุมตะวันออกเฉียงเหนือและลมตะวันออกเฉียงคงพัดปกคลุมอ่าวไทย ทำให้ภาคใต้มีฝนตกต่อเนื่องและมีฝนตกหนักถึงหนักมากบางแห่ง ซึ่งอาจทำให้เกิดน้ำท่วมฉับพลันและน้ำป่าไหลหลาก โดยเฉพาะพื้นที่ลาดเชิงเขาใกล้ทางน้ำไหลผ่าน และพื้นที่ลุ่มไว้ด้วย สำหรับบริเวณความกดอากาศสูงที่ปกคลุมประเทศไทยตอนบนและทะเลจีนใต้ ส่งผลภาคตะวันออกเฉียงเหนือตอนล่าง ภาคกลาง รวมทั้งกรุงเทพมหานครและปริมณฑล และภาคตะวันออก ทำให้บริเวณดังกล่าวมีฝนฟ้าคะนองเกิดขึ้นเกิดขึ้นได้บางพื้นที่



สรุปรายงานการแจ้งข้อมูลการเตือนภัย น้ำหลาก-ดินถล่มในพื้นที่ลาดชัน และที่ราบเชิงเขา



ห้องปฏิบัติการเฝ้าระวังและเตือนภัยน้ำหลาก-ดินถล่ม

กองวิจัย พัฒนาและอุทกวิทยา กรมทรัพยากรน้ำ กระทรวงทรัพยากรธรรมชาติและสิ่งแวดล้อม

วันอังคาร ที่ 15 พฤศจิกายน 2565

สถานการณ์เตือนภัยทั้งหมด

33

หมู่บ้าน

เฝ้าระวัง

9

หมู่บ้าน

เตรียมพร้อม

11

หมู่บ้าน

อพยพ

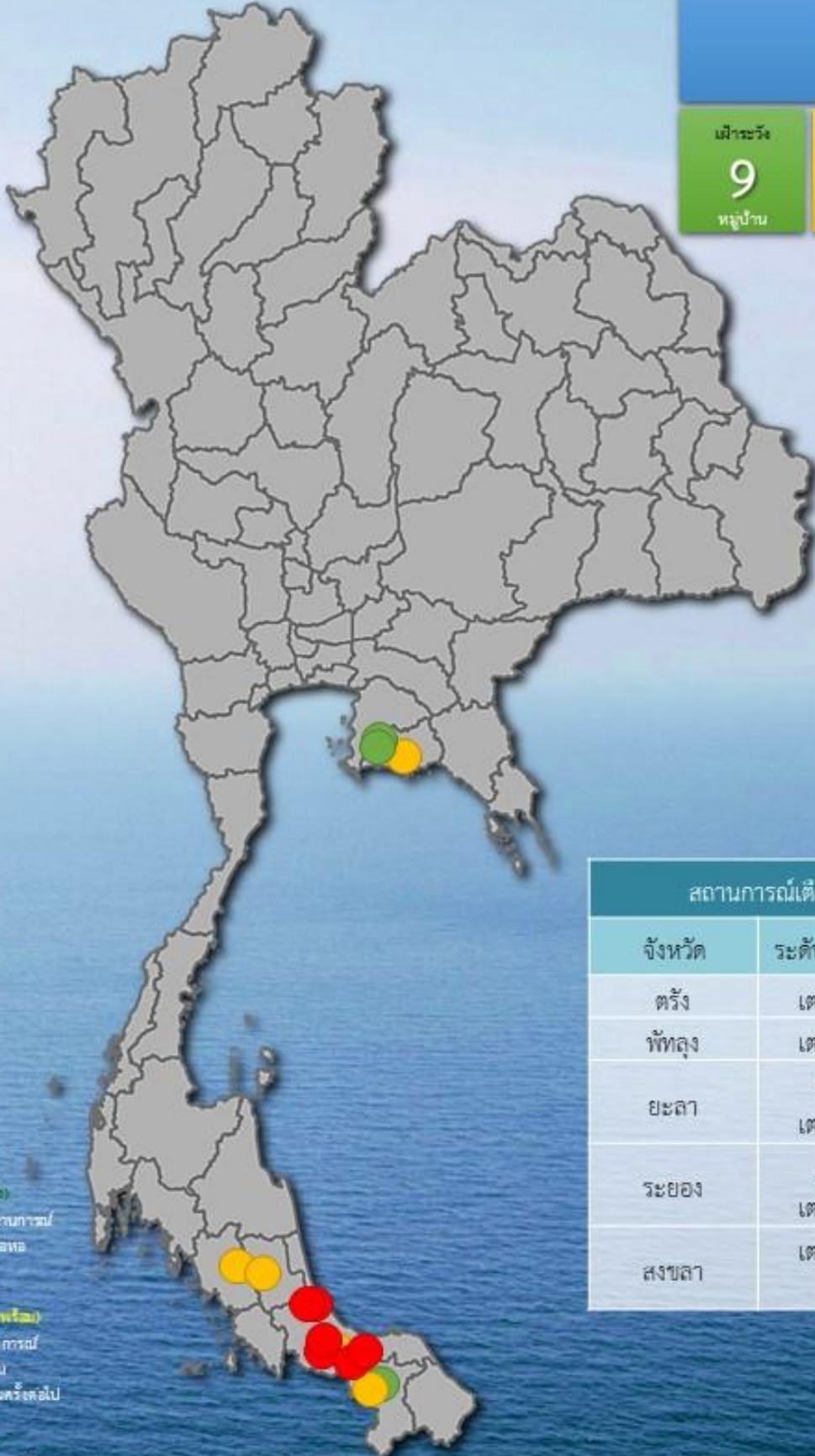
13

หมู่บ้าน

สถานีเตือนภัยด้วยปริมาณน้ำฝน



สถานีเตือนภัยด้วยปริมาณน้ำฝนและระดับน้ำ



สถานการณ์เตือนภัยรายจังหวัด		
จังหวัด	ระดับการเตือนภัย	หมู่บ้าน
ตรัง	เตรียมพร้อม	1
พัทลุง	เตรียมพร้อม	4
ยะลา	เฝ้าระวัง เตรียมพร้อม	1
ระยอง	เฝ้าระวัง เตรียมพร้อม	8 2
สงขลา	เตรียมพร้อม อพยพ	3 13

- สัญญาณไฟสีเขียว (เฝ้าระวัง)**
- ไฟเฝ้าระวัง และติดตามสถานการณ์
- คอยฟังประกาศจากผู้สื่อข่าวหรือกระจายข่าว
- สัญญาณไฟสีเหลือง (เตรียมพร้อม)**
- ไฟเตือนตัว เริ่มรับสถานการณ์
- เก็บรวบรวมสิ่งของที่สำคัญ
- รอฟังประกาศและสัญญาณครั้งต่อไป
- สัญญาณไฟสีแดง (อพยพ)**
- ไฟเตือนย้ายไปอยู่ที่ปลอดภัยที่มีการแจ้งเตือนทราบ