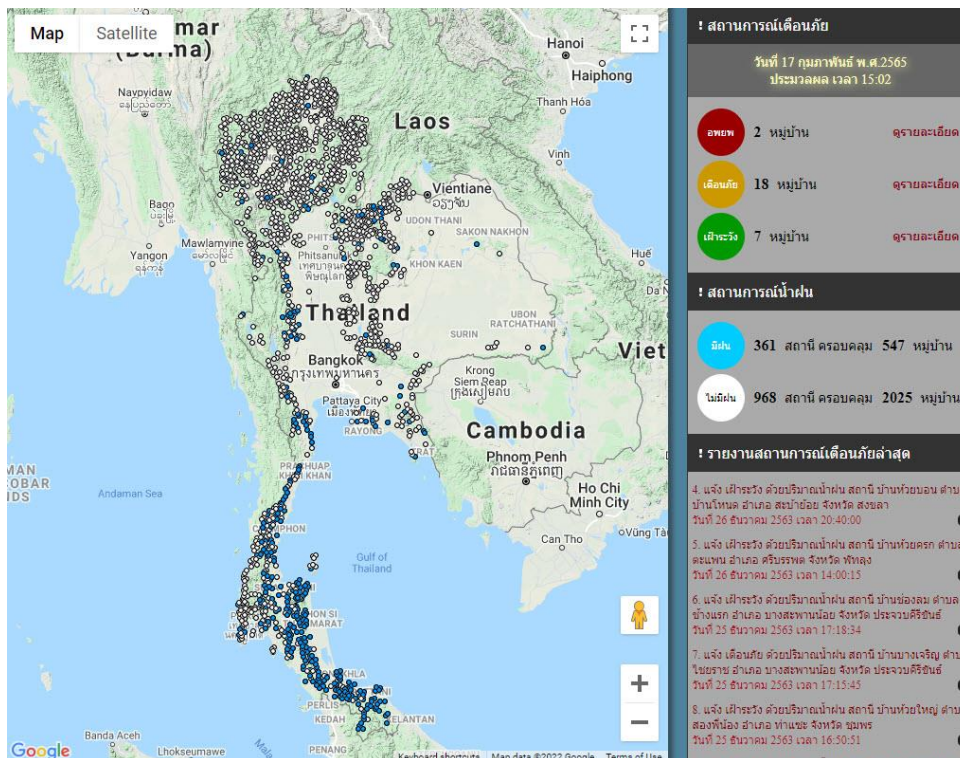


รายงานสถานการณ์พื้นที่เสี่ยงอุทกภัยน้ำหลากในเขตพื้นที่ลัดเชิงเขา

วันที่ 17 กุมภาพันธ์ 2565 เวลา 15:00 น.

1) Early Warning System (17 ก.พ. 2565 เวลา 15.00 น)

สถานี Early Warning System ที่มีฝนตกทั้งหมด 361 สถานี ครอบคลุม 547 หมู่บ้าน มีการแจ้งเตือนพพ 2 หมู่บ้าน เตือนภัย 18 หมู่บ้าน เฝ้าระวัง 7 หมู่บ้าน

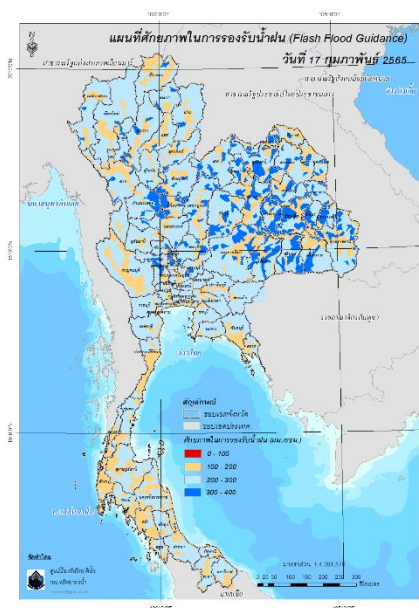


ที่มา : สำนักวิจัย พัฒนาและอุทกวิทยา

2) ปริมาณฝน

ผลการเปรียบเทียบปริมาณฝนสะสม 24 ชั่วโมง ของวันที่ 16 – 17 กุมภาพันธ์ (เวลา 15:00 น.) จากระบบของ Mekong River Commission Flash Flood Guidance System (MRCFFGS) แสดงให้เห็นว่ามีปริมาณฝนตกบริเวณภาคตะวันตกบางส่วน และภาคใต้ มีปริมาณฝนสะสมประมาณ 35 - 60 มม./วัน ส่วนบริเวณจังหวัดชุมพร พังงา นครศรีธรรมราช กระบี่ พัทลุง สตูล และสงขลา มีปริมาณฝนสะสมประมาณ 60 - 90 มม./วัน และบริเวณจังหวัดระนอง และตรัง มีปริมาณฝนสะสมประมาณ 90 - 120 มม./วัน

4) ศักยภาพในการรองรับน้ำฝน FFG (Flash Flood Guidance)

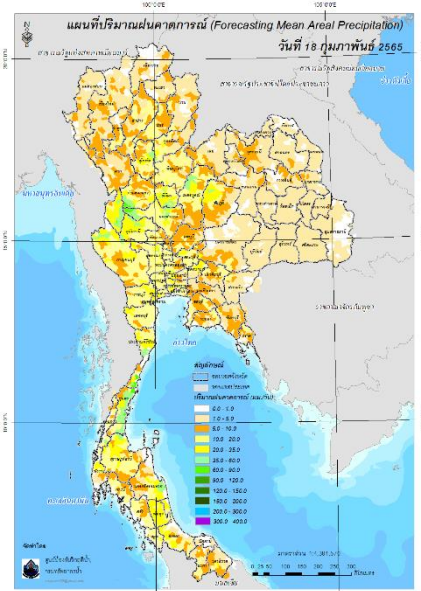
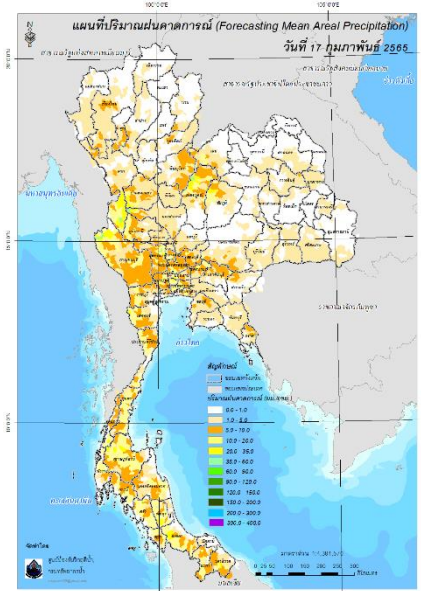


FFG หมายถึง ค่าความสามารถในการรองรับปริมาณฝนของพื้นที่นั้นๆ ก่อนที่จะเกิดสภาวะน้ำล้นตลิ่งที่จุดออกของปลายพื้นที่ โดยค่า FFG 06-hr หมายถึง ปริมาณฝนที่จะส่งผลให้เกิดสภาวะน้ำล้นตลิ่งที่ปลายลุ่มน้ำในอีก 6 ชั่วโมงข้างหน้า (มม./6ชม.)

5) ปริมาณฝนคาดการณ์ล่วงหน้า

ปริมาณฝนคาดการณ์ในวันที่ 17 กุมภาพันธ์ 2565 เวลา 21.00 น. บริเวณภาคเหนือบางส่วน ภาคตะวันออกเฉียงเหนือบางส่วน ภาคกลาง ภาคตะวันออกบางส่วน ภาคตะวันตก และภาคใต้ จะมีปริมาณฝนสะสม 6 ชั่วโมงข้างหน้า 10 - 20 มม. ส่วนบริเวณจังหวัดชัยภูมิ ปทุมธานี นนทบุรี เพชรบุรี ระนอง สุราษฎร์ธานี พัทลุง สงขลา และนราธิวาส จะมีปริมาณฝนสะสม 6 ชั่วโมงข้างหน้า 20 - 35 มม. และบริเวณจังหวัดเพชรบูรณ์ ตาก กำแพงเพชร นครสวรรค์ กาญจนบุรี และสุพรรณบุรี จะมีปริมาณฝนสะสม 6 ชั่วโมงข้างหน้า 35 - 60 มม.

ปริมาณฝนคาดการณ์ในวันที่ 18 กุมภาพันธ์ 2565 เวลา 15.00 น. ภาคเหนือบางส่วน ภาคตะวันออกเฉียงเหนือบางส่วน ภาคกลาง ภาคตะวันออกบางส่วน ภาคตะวันตก และภาคใต้ จะมีปริมาณฝนสะสม 24 ชั่วโมงข้างหน้า 20 - 35 มม. ส่วนบริเวณจังหวัดสุโขทัย อุตรดิตถ์ เพชรบูรณ์ ชัยภูมิ พิษณุโลก อุทัยธานี สุพรรณบุรี ระนอง สุราษฎร์ธานี จะมีปริมาณฝนสะสม 24 ชั่วโมงข้างหน้า 35 - 60 มม. และบริเวณจังหวัดตาก กำแพงเพชร นครสวรรค์ กาญจนบุรี ประจวบคีรีขันธ์ ชุมพร และนครศรีธรรมราช จะมีปริมาณฝนสะสม 24 ชั่วโมงข้างหน้า 60 - 90 มม.



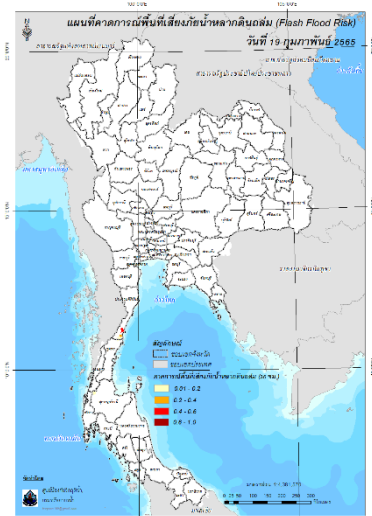
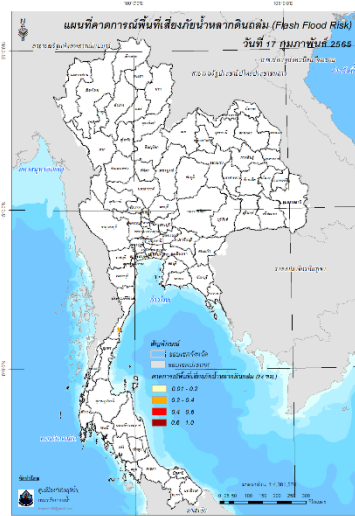
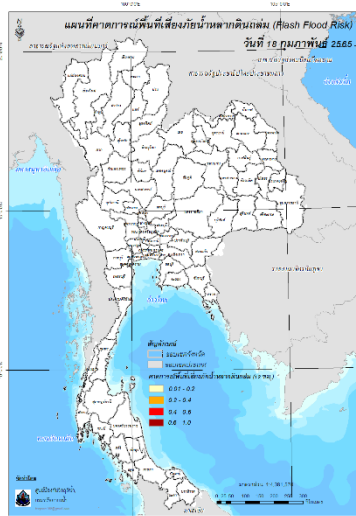
ปริมาณฝนคาดการณ์ในวันที่ 17 กุมภาพันธ์ 2565

ปริมาณฝนคาดการณ์ในวันที่ 18 กุมภาพันธ์ 2565

6) ความเสี่ยงจากน้ำท่วม

- การคาดการณ์พื้นที่เสี่ยงภัยน้ำหลากดินถล่มจากข้อมูล MRCFFGS วันที่ 17 กุมภาพันธ์ 2565 ในอีก 12 ชม. 24 ชม. และ 36 ชม. ไม่พบพื้นที่เสี่ยง

แผนที่แสดงการคาดการณ์พื้นที่เสี่ยงภัยน้ำหลากดินถล่ม วันที่ 17 กุมภาพันธ์ 2565



วันที่ 17 ก.พ. 2565 (03:00 น.)

วันที่ 17 ก.พ. 2565 (15:00 น.)

วันที่ 18 ก.พ. 2565 (03:00 น.)

คำแนะนำ: ข้อมูลดังกล่าวเป็นการคาดการณ์พื้นที่เสี่ยงภัยน้ำหลาก โดยอาศัยข้อมูลปริมาณฝนจากดาวเทียม ดังนั้นรายงานฉบับนี้ควรใช้งานควบคู่ไปกับการตรวจวัดปริมาณฝนจริงภาคสนาม และข้อมูลจากเรดาร์เพื่อประกอบการตัดสินใจ