

รายงานสถานการณ์น้ำลุ่มน้ำบางปะกง-ปราจีนบุรี

วันที่ 26 กันยายน 2565

1) สภาพภูมิอากาศ (ที่มา : กรมอุตุนิยมวิทยา)

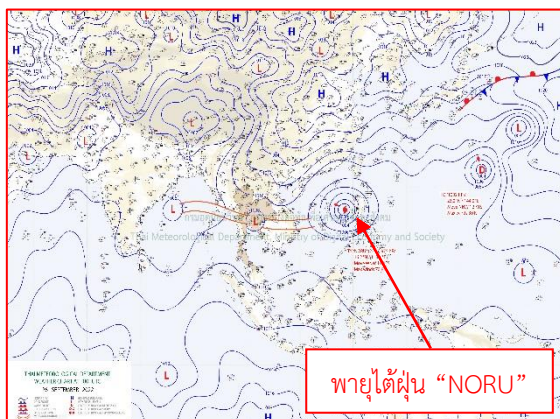
ลักษณะอากาศทั่วไป

พยากรณ์อากาศ 24 ชั่วโมงข้างหน้า ประเทศไทยมีฝนตกชุกหนาแน่น และมีฝนตกหนักบางแห่งในภาคเหนือ ภาคตะวันออกเฉียงเหนือ ภาคกลาง รวมทั้งกรุงเทพมหานครและปริมณฑล ภาคตะวันออก และภาคใต้ฝั่งตะวันตก ทั้งนี้เนื่องจากบริเวณความกดอากาศสูงหรือมวลความกดอากาศเย็นจากประเทศจีนปกคลุมภาคเหนือตอนบนและภาคตะวันออกเฉียงเหนือตอนบนของประเทศไทย และประเทศลาวตอนบน ส่งผลทำให้ร่องมรสุมกำลังแรงเลื่อนลงมาพาดผ่านภาคเหนือตอนล่าง ภาคกลาง และภาคตะวันออก เข้าสู่หย่อมความกดอากาศต่ำบริเวณภาคตะวันออกเฉียงเหนือตอนล่าง ประกอบกับมรสุมตะวันตกเฉียงใต้ที่พัดปกคลุมทะเลอันดามัน ภาคใต้ และอ่าวไทย มีกำลังปานกลาง

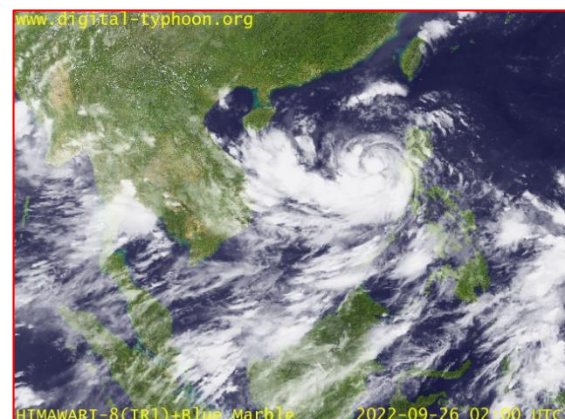
อนึ่ง พายุไต้ฝุ่น “โนรู” บริเวณทะเลจีนใต้ตอนกลาง คาดว่าจะเคลื่อนขึ้นฝั่งบริเวณประเทศเวียดนามตอนกลางในวันที่ 28 กันยายน นี้

สภาพอากาศภาคตะวันออก

มีฝนฟ้าคะนองร้อยละ 80 ของพื้นที่ กับมีฝนตกหนักบางแห่ง บริเวณจังหวัดนครนายก ปราจีนบุรี สระแก้ว ฉะเชิงเทรา ชลบุรี ระยอง จันทบุรี และตราด อุณหภูมิต่ำสุด 23-25 องศาเซลเซียส อุณหภูมิสูงสุด 30-32 องศาเซลเซียส ลมตะวันตกเฉียงใต้ ความเร็ว 15-30 กม./ชม. ทะเลมีคลื่นสูงประมาณ 1 เมตร บริเวณที่มีฝนฟ้าคะนองคลื่นสูงมากกว่า 1 เมตร



แผนที่อากาศวันที่ 26 ก.ย. 65 เวลา 07.00 น.



ภาพถ่ายจากดาวเทียมวันที่ 26 ก.ย. เวลา 09.00 น.

2) สถานการณ์ฝน

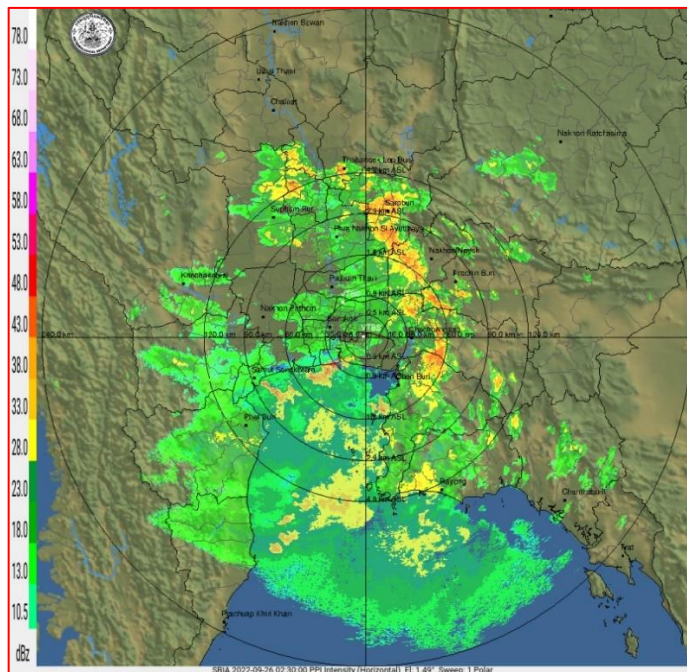
จากข้อมูลสถานการณ์ฝนในพื้นที่ลุ่มน้ำบางปะกง-ปราจีนบุรี ของวันที่ 26 กันยายน 2565 จากกรมอุตุนิยมวิทยา สถาบันสารสนเทศทรัพยากรน้ำ (องค์การมหาชน) กรมชลประทาน และกรมทรัพยากรน้ำ

พบว่า มีฝนตกปานกลางถึงฝนตกหนัก และมีฝนตกหนักมากในบางพื้นที่ บริเวณจังหวัดนครนายก ฉะเชิงเทรา ปราจีนบุรี และสระแก้ว โดยมีปริมาณฝน 17.5 – 140.6 มม.

ข้อมูลสถานการณ์ฝนในพื้นที่ลุ่มน้ำบางปะกง-ปราจีนบุรี ณ วันที่ 26 กันยายน 2565
(ข้อมูลจากกรมอุตุนิยมวิทยา เวลา 07.00 น.)

ลำดับ	พื้นที่	ปริมาณฝน (มม.)
1	อ.เมือง จ.นครนายก	38.7
2	อ.บ้านนา จ.นครนายก	23.8
3	อ.ปากพลี จ.นครนายก	29.3
4	สนง.เกษตรบ้านโพธิ์ จ.ฉะเชิงเทรา	29.5
5	อ.บางปะกง จ.ฉะเชิงเทรา	49.5
6	อ.เมือง จ.ปราจีนบุรี	140.6
7	อ.ประจันตคาม จ.ปราจีนบุรี	23.0
8	อ.กบินทร์บุรี จ.ปราจีนบุรี	22.2
9	อ.เมือง จ.สระแก้ว	48.6
10	อ.วัฒนานคร จ.สระแก้ว	17.5

หมายเหตุ “ฝน” คือ ฝนวัดปริมาณไม่ได้ (ต่ำกว่า 0.1 มิลลิเมตร), “*” คือ “ไม่ได้รับข้อมูล”



ภาพเรดาร์ตรวจอากาศ “สถานีสุวรรณภูมิ”
ณ วันที่ 26 กันยายน 2565 เวลา 09.30 น.
(ที่มา : กรมอุตุนิยมวิทยา)

สถานการณ์น้ำฝน

<p>WRF-ROMS (ThaiGeo), 24-Hour Precipitation, Thailand Model (3x3 km) 22-Sep-2022 19:00 to 23-Sep-2022 19:00 (Bangkok Time)</p> <p>Version: 04.01.C320505.20220403 initial date 22-Sep-2022 19:00 (Bangkok Time)</p>	<p>WRF-ROMS (ThaiGeo), 24-Hour Precipitation, Thailand Model (3x3 km) 23-Sep-2022 19:00 to 24-Sep-2022 19:00 (Bangkok Time)</p> <p>Version: 04.01.C320505.20220403 initial date 23-Sep-2022 19:00 (Bangkok Time)</p>
<p>แผนที่การคาดการณ์น้ำฝนวันที่ 26 ก.ย. 65</p>	<p>แผนที่การคาดการณ์น้ำฝนวันที่ 27 ก.ย. 65</p>
<p>WRF-ROMS (ThaiGeo), 24-Hour Precipitation, Thailand Model (3x3 km) 24-Sep-2022 19:00 to 25-Sep-2022 19:00 (Bangkok Time)</p> <p>Version: 04.01.C320505.20220403 initial date 24-Sep-2022 19:00 (Bangkok Time)</p>	<p>WRF-ROMS, 24-Hour Precipitation, Southeast Asia Model (9x9 km) 25-Sep-2022 19:00 to 26-Sep-2022 19:00 (Bangkok Time)</p> <p>Version: 04.01.C320505.20220403 initial date 25-Sep-2022 19:00 (Bangkok Time)</p>
<p>แผนที่การคาดการณ์น้ำฝนวันที่ 28 ก.ย. 65</p>	<p>แผนที่การคาดการณ์น้ำฝนวันที่ 29 ก.ย. 65</p>
<p>WRF-ROMS, 24-Hour Precipitation, Southeast Asia Model (9x9 km) 26-Sep-2022 19:00 to 27-Sep-2022 19:00 (Bangkok Time)</p> <p>Version: 04.01.C320505.20220403 initial date 26-Sep-2022 19:00 (Bangkok Time)</p>	<p>WRF-ROMS, 24-Hour Precipitation, Southeast Asia Model (9x9 km) 27-Sep-2022 19:00 to 28-Sep-2022 19:00 (Bangkok Time)</p> <p>Version: 04.01.C320505.20220403 initial date 27-Sep-2022 19:00 (Bangkok Time)</p>
<p>แผนที่การคาดการณ์น้ำฝนวันที่ 30 ก.ย. 65</p>	<p>แผนที่การคาดการณ์น้ำฝนวันที่ 1 ต.ค. 65</p>
<p>ที่มา : www.thaiwater.net</p>	
<p>ผลการคาดการณ์ปริมาณฝนล่วงหน้า</p>	

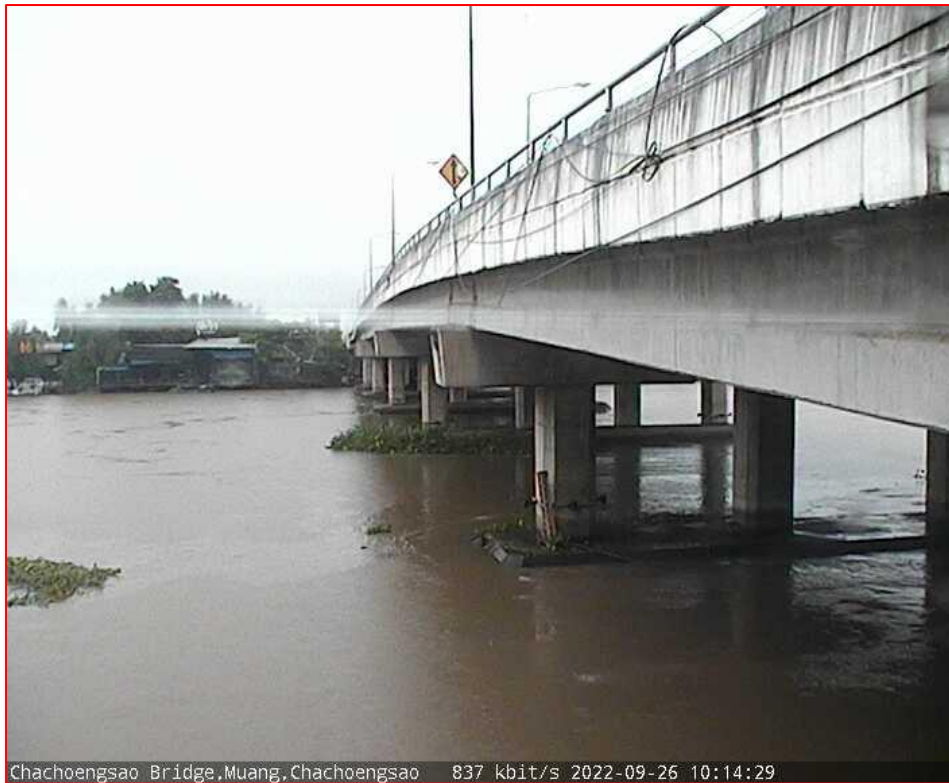
3) ข้อมูลปริมาณน้ำในลำน้ำ

สถานการณ์น้ำท่า (22 - 26 ก.ย. 65 ที่มา : กรมชลประทาน เวลา 06.00 น.)

สถานี	อำเภอ	จังหวัด	ลุ่มน้ำ	ระดับ	พฤษภาคม	ตุลาคม	เสาร์	อาทิตย์	จันทร์	แนว	
				ตลิ่ง(ม.)	ความจุ	22	23	24	25		26
				ลุ่มน้ำ	(ลบ.ม./	ก.ย.	ก.ย.	ก.ย.	ก.ย.	ก.ย.	ม. (เพิ่ม/
					วิ.)						ลด)
Kgt.19A	เกาะ	ชลบุรี	บางปะกง	4.8	2.68	2.62	2.62	2.59	2.47	ลดลง	
				83.95	19.25	17.80	17.80	17.20	14.80		
Kgt.30	เทศบาล	ฉะเชิงเทรา	บางปะกง	1.70	0.24	0.47	0.62	0.96	1.05	เพิ่มขึ้น	
				-	*	*	*	*	*		
Ny.1B	เมือง	นครนายก	บางปะกง	8.81	5.55	5.80	5.71	6.42	6.60	เพิ่มขึ้น	
				263.90	45.00	55.00	51.40	85.00	94.00		
Ny.3	บ้านนา	นครนายก	บางปะกง	6.26	4.47	4.74	4.46	4.30	4.43	เพิ่มขึ้น	
				76.40	25.70	29.10	25.60	24.00	25.30		
Ny.4	เมือง	ปราจีนบุรี	บางปะกง	3.34	1.28	1.40	1.70	1.90	1.70	ลดลง	
				185.00	19.40	23.00	34.00	44.00	34.00		
Ny.7	เมือง	นครนายก	บางปะกง	6.56	4.76	4.66	4.64	5.07	5.07	ทรงตัว	
				-	*	*	*	*	*		
Kgt.1	เมือง	ปราจีนบุรี	ปราจีนบุรี	4.13	3.42	3.52	3.63	3.71	3.88	เพิ่มขึ้น	
				774.00	*	*	*	*	*		
Kgt.3	กบินทร์	ปราจีนบุรี	ปราจีนบุรี	8.79	8.27	8.53	8.72	8.86	8.97	ล้นตลิ่ง	
				543.90	428.70	457.90	428.60	500.80	515.80		
Kgt.6	ศรีมหา	ปราจีนบุรี	ปราจีนบุรี	7.10	5.62	5.93	6.06	6.17	6.37	เพิ่มขึ้น	
				-	*	*	*	*	*		
Kgt.9	เขา	สระแก้ว	ปราจีนบุรี	10.00	6.14	4.51	4.24	4.44	4.64	เพิ่มขึ้น	
				502.50	173.50	56.40	34.80	50.80	66.90		
Kgt.10	เมือง	สระแก้ว	ปราจีนบุรี	11.00	10.33	7.88	6.29	6.29	6.56	เพิ่มขึ้น	
				300.00	260.74	137.10	51.10	51.10	78.00		
Kgt.13A	กบินทร์	ปราจีนบุรี	ปราจีนบุรี	16.17	12.78	13.68	14.22	13.92	13.55	ลดลง	
				420.20	224.00	269.00	296.00	281.00	262.50		
Kgt.14A	นาดี	ปราจีนบุรี	ปราจีนบุรี	7.06	2.61	2.32	2.42	2.37	2.25	ลดลง	
				352.60	28.40	16.80	20.80	18.80	14.50		

หมายเหตุ* ไม่ได้รับข้อมูล

ปริมาณน้ำในลำน้ำในพื้นที่ลุ่มน้ำบางปะกง-ปราจีนบุรี วันที่ 26 กันยายน 2565



สถานีเชิงสะพานฉะเชิงเทรา ต.หน้าเมือง อ.เมือง จ.ฉะเชิงเทรา
(ลุ่มน้ำบางปะกง – แม่น้ำบางปะกง)

4) สรุป

- สถานการณ์น้ำในลุ่มน้ำบางปะกง อยู่ในภาวะปกติ และระดับน้ำในลำน้ำส่วนใหญ่มีแนวโน้มเพิ่มขึ้น
- สถานการณ์น้ำในลุ่มน้ำปราจีนบุรี อยู่ในภาวะปกติ และระดับน้ำในลำน้ำส่วนใหญ่มีแนวโน้มเพิ่มขึ้น