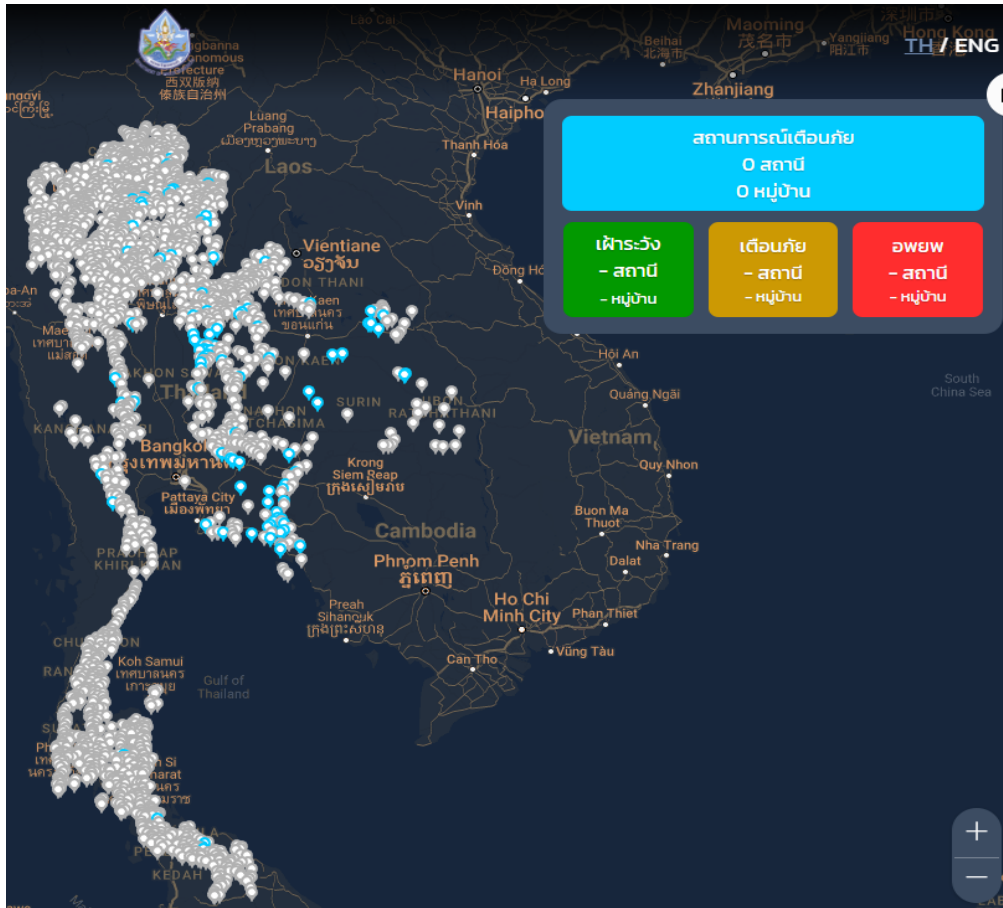


รายงานสถานการณ์พื้นที่เสี่ยงอุทกภัยน้ำหลากในเขตพื้นที่ลาดเชิงเขา

วันที่ 27 มีนาคม 2567 เวลา 15:00 น.

1) Early Warning System (27 มีนาคม 2567 เวลา 15.00 น)

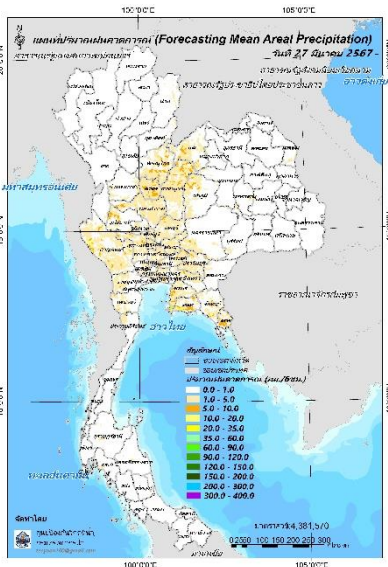
สถานี Early Warning System มีปริมาณฝนตกย้อนหลัง 12 ชั่วโมง 215 หมู่บ้าน



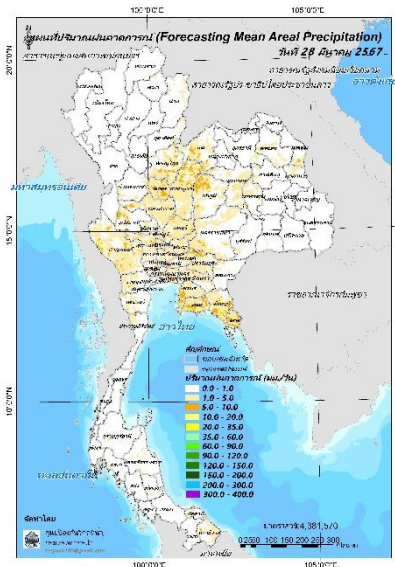
ที่มา : กองวิจัย พัฒนาและอุทกวิทยา

2) ปริมาณฝน

ผลการเปรียบเทียบปริมาณฝนสะสม 24 ชั่วโมง ของวันที่ 26 – 27 มีนาคม 2567 (เวลา 15:00 น.) จากระบบของ Southeast Asia Flash Flood Guidance System (SEAFFGS) แสดงให้เห็นว่ามีปริมาณฝนตกบริเวณภาคตะวันออกเฉียงเหนือบางส่วน และภาคตะวันออกบางส่วน มีปริมาณฝนสะสมประมาณ 5 - 10 มม./วัน ส่วนบริเวณจังหวัดกาฬสินธุ์ มุกดาหาร มหาสารคาม ร้อยเอ็ด ยโสธร นครราชสีมา และบุรีรัมย์ ปริมาณฝนสะสมประมาณ 35 – 60 มม./วัน



ปริมาณฝนคาดการณ์ในวันที่ 27 มีนาคม 2567



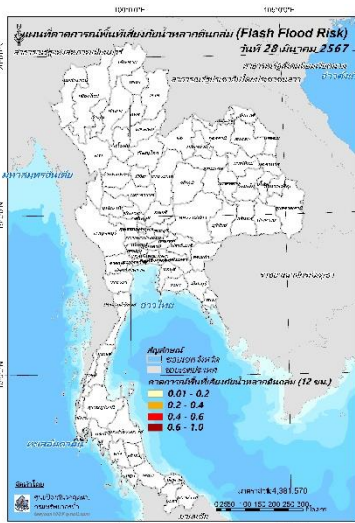
ปริมาณฝนคาดการณ์ในวันที่ 28 มีนาคม 2567

6) ความเสี่ยงจากน้ำท่วม

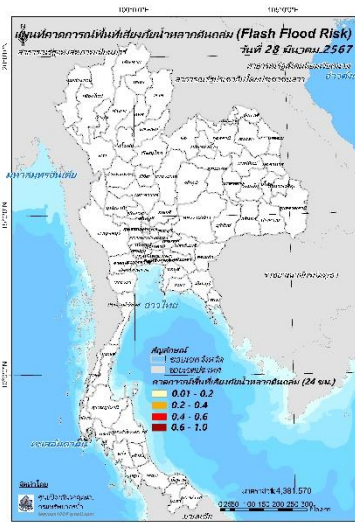
- การคาดการณ์พื้นที่เสี่ยงภัยน้ำหลากดินถล่มจากข้อมูล SEAFFGS วันที่ 27 มีนาคม 2567

ในอีก 12 ชม. 24 ชม. และ 36 ชม. ไม่พบพื้นที่เสี่ยง

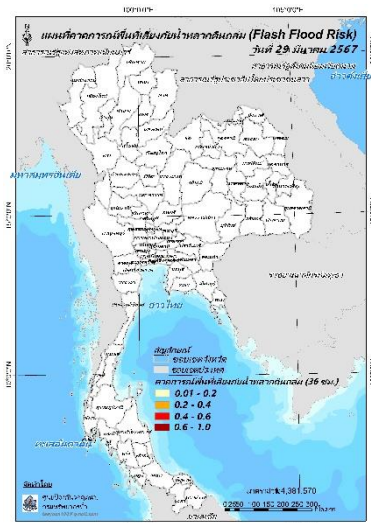
แผนที่แสดงการคาดการณ์พื้นที่เสี่ยงภัยน้ำหลากดินถล่ม วันที่ 27 มีนาคม 2567



วันที่ 28 มี.ค. 2567 (03:00 น.)



วันที่ 28 มี.ค. 2567 (15:00 น.)



วันที่ 29 มี.ค. 2567 (03:00 น.)

คำแนะนำ: ข้อมูลดังกล่าวเป็นการคาดการณ์พื้นที่เสี่ยงภัยน้ำหลาก โดยอาศัยข้อมูลปริมาณฝนจากดาวเทียม ดังนั้นรายงานฉบับนี้ควรใช้งานควบคู่ไปกับการตรวจวัดปริมาณฝนจริงภาคสนาม

และข้อมูลจากเรดาร์เพื่อประกอบการตัดสินใจ