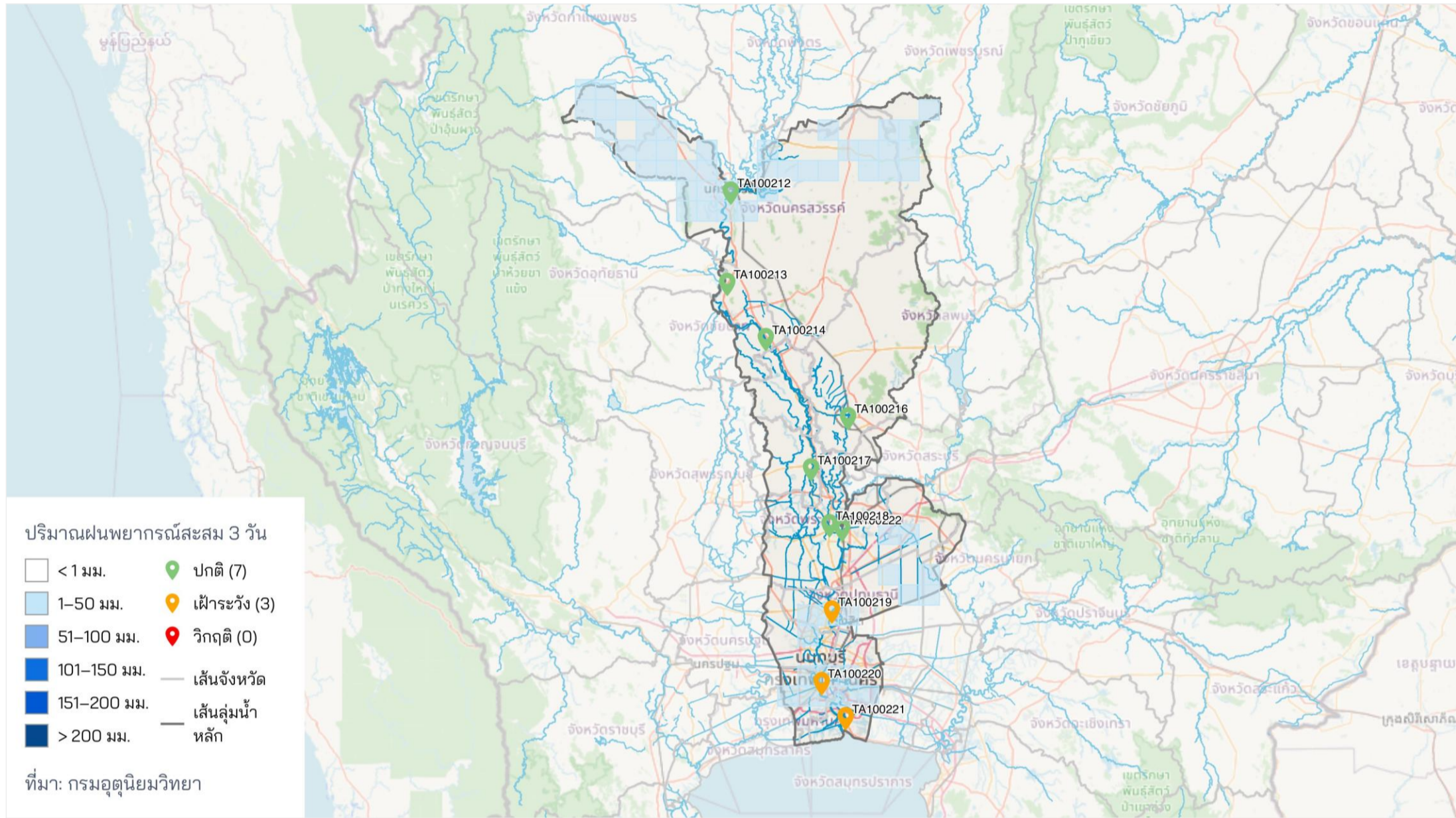




สถานการณ์น้ำวันที่ 13 ธันวาคม 2568

**สาระสำคัญ** ระดับน้ำที่สถานีส่วนมากอยู่ในสภาวะปกติ โดยสถานีที่ระดับน้ำเกินค่าเฝ้าระวังทั้งหมด 3 สถานี ประกอบด้วย สถานีสะพานปทุมธานี 1 ต.บางปรอก อ.เมืองปทุมธานี จ.ปทุมธานี ,สถานีสะพานพระพุทธยอดฟ้า ต.วัดกัลยาณ์ อ.ธนบุรี จ.กรุงเทพมหานคร และสถานีศาลากลางสมุทรปราการ ต.ปากน้ำ อ.เมืองสมุทรปราการ จ.สมุทรปราการ



ชื่อสถานี	ระดับเฝ้าระวัง (ม.รทก.)	ระดับวิกฤติ (ม.รทก.)	ระดับน้ำ (ม.รทก.)	สถานะ
TA100212 สะพานเดชาดิวงศ์ ต.ปากน้ำโพ อ.เมืองนครสวรรค์ จ.นครสวรรค์	25.67	27.25	20.76	ปกติ
TA100213 บ้านเนินไผ่ ต.วัดโคก อ.มโนรมย์ จ.ชัยนาท	18.39	19.63	16.35	ปกติ
TA100214 วัดโคกจันทน์ ต.โพนางดำตอ อ.สรรพยา จ.ชัยนาท	12.77	14.52	9.68	ปกติ
TA100216 บ้านบางปี ต.โพธิ์เก้าต้น อ.เมืองลพบุรี จ.ลพบุรี	6.61	7.69	5.60	ปกติ
TA100217 ศาลากลางอ่างทอง ต.บางแก้ว อ.เมืองอ่างทอง จ.อ่างทอง	5.33	6.89	3.63	ปกติ
TA100218 บ้านป้อม ต.บ้านป้อม อ.พระนครศรีอยุธยา จ.พระนครศรีอยุธยา	3.55	5.02	2.80	ปกติ
TA100219 สะพานปทุมธานี 1 ต.บางปรอก อ.เมืองปทุมธานี จ.ปทุมธานี	-1.67	2.57	1.14	เฝ้าระวัง
TA100220 สะพานพระพุทธยอดฟ้า ต.วัดกัลยาณ์ อ.ธนบุรี จ.กรุงเทพมหานคร	-2.93	1.46	0.42	เฝ้าระวัง
TA100221 ศาลากลางสมุทรปราการ ต.ปากน้ำ อ.เมืองสมุทรปราการ จ.สมุทรปราการ	-1.28	1.75	-1.15	เฝ้าระวัง
TA100222 สะพานปรีดี-ธำรง ต.หอรตันไชย อ.พระนครศรีอยุธยา จ.พระนครศรีอยุธยา	3.85	4.96	2.06	ปกติ



กรมทรัพยากรน้ำ กระทรวงทรัพยากรธรรมชาติและสิ่งแวดล้อม  
รายงานติดตามและคาดการณ์สถานการณ์ลุ่มน้ำเจ้าพระยา

ช่วงคาดการณ์ วันที่ 14 ธันวาคม 2568 - วันที่ 16 ธันวาคม 2568

**สาระสำคัญ** ในช่วงวันที่ 12 - 13 ธ.ค. ประเทศไทยตอนบนจะมีอุณหภูมิสูงขึ้น กับมีหมอกในตอนเช้า แต่ยังคงมีอากาศเย็นถึงหนาวบริเวณภาคเหนือตอนบน และภาคตะวันออกเฉียงเหนือตอนบน เนื่องจากบริเวณความกดอากาศสูงหรือมวลอากาศเย็นกำลังปานกลางที่ปกคลุมประเทศไทยตอนบนจะมีกำลังอ่อนลง ในขณะที่จะมีลมฝ่ายตะวันออกพัดนำความชื้นเข้ามาปกคลุมประเทศไทยตอนบน ทำให้บริเวณดังกล่าวมีฝน/ฝนฟ้าคะนองเกิดขึ้นบางพื้นที่ ส่วนในช่วงวันที่ 14 - 16 ธ.ค. ประเทศไทยตอนบนจะมีอากาศหนาวเย็นลงกับมีลมแรง โดยภาคตะวันออกเฉียงเหนือ อุณหภูมิจะลดลง 3 - 5 องศาเซลเซียส ส่วนภาคเหนือ ภาคกลาง และภาคตะวันออก อุณหภูมิจะลดลง 2 - 4 องศาเซลเซียส เนื่องจากบริเวณความกดอากาศสูงหรือมวลอากาศเย็นระลอกใหม่จากประเทศจีนจะแผ่ลงมาปกคลุมประเทศไทยตอนบน หลังจากนั้นในช่วงวันที่ 17 - 18 ธ.ค. ประเทศไทยตอนบนจะมีอุณหภูมิสูงขึ้น แต่ยังคงมีอากาศเย็นกับหมอกในตอนเช้า เนื่องจากบริเวณความกดอากาศสูงหรือมวลอากาศเย็นที่ปกคลุมบริเวณประเทศไทยตอนบนและทะเลจีนใต้เริ่มมีกำลังอ่อนลง สำหรับภาคใต้ในช่วงวันที่ 12- 13 ธ.ค. ภาคใต้จะมีฝนเพิ่มขึ้น และมีฝนตกหนักหลายพื้นที่ บริเวณจังหวัดประจวบคีรีขันธ์ และชุมพร โดยมีฝนตกหนักมากบริเวณจังหวัดสุราษฎร์ธานี นครศรีธรรมราช พัทลุง และสงขลา ทั้งนี้เนื่องจากจะมีหย่อมความกดอากาศต่ำปกคลุมบริเวณภาคใต้ตอนล่าง ส่วนในช่วงวันที่ 14 - 18 ธ.ค. ภาคใต้ตอนล่างยังคงมีฝนตกหนักหลายพื้นที่อย่างต่อเนื่อง บริเวณจังหวัดนครศรีธรรมราช พัทลุง สงขลา ปัตตานี ยะลา และนราธิวาส เนื่องจากมรสุมตะวันออกเฉียงเหนือที่พัดปกคลุมอ่าวไทยและภาคใต้จะมีกำลังแรงขึ้น สำหรับคลื่นลมบริเวณอ่าวไทยและทะเลอันดามันจะมีกำลังแรงขึ้น โดยอ่าวไทยตอนล่างมีคลื่นสูง 2-3 เมตร บริเวณที่มีฝนฟ้าคะนองคลื่นสูงมากกว่า 3 เมตร อ่าวไทยตอนบนมีคลื่นสูงประมาณ 2 เมตร บริเวณที่มีฝนฟ้าคะนองคลื่นสูงมากกว่า 2 เมตร ส่วนทะเลอันดามันมีคลื่นสูง 1 - 2 เมตร ห่างฝั่งและบริเวณที่มีฝนฟ้าคะนองคลื่นสูงมากกว่า 2 เมตร

สถานี	ฝนสะสม 24 ชม.	ระดับน้ำตรวจวัด (ม.รทก.)		ระดับน้ำคาดการณ์ (ม.รทก.)			ระดับเฝ้าระวัง (ม.รทก.)	ระดับวิกฤติ (ม.รทก.)	การเปลี่ยนแปลง 3 วัน (ม.)	ระยะห่าง 3 วันข้างหน้า ถึงระดับเฝ้า ระวัง (ม.)	ระยะห่าง 3 วันข้างหน้า ถึงระดับวิกฤติ (ม.)
		12 ธ.ค.	13 ธ.ค.	14 ธ.ค.	15 ธ.ค.	16 ธ.ค.					
		12 ธ.ค.	13 ธ.ค.	14 ธ.ค.	15 ธ.ค.	16 ธ.ค.					
TA100212 สะพานเดชาดิวงค์	2.50	20.77	↓ 20.76	↑ 20.77	↑ 20.79	↑ 20.84	25.67	27.25	↑ 0.08	-4.83	-6.41
TA100213 บ้านเนินไผ่	ไม่มีฝน	16.24	↑ 16.35	↑ 16.39	↑ 16.42	↑ 16.44	18.39	19.63	↑ 0.09	-1.95	-3.19
TA100214 วัดโคกจันทน์	ไม่มีฝน	9.76	↓ 9.68	↓ 8.72	↓ 8.32	↑ 8.36	12.77	14.52	↓ -1.32	-4.41	-6.16
TA100216 บ้านบางปี	ไม่มีฝน	5.68	↓ 5.60	→ 5.60	↓ 5.59	→ 5.59	6.61	7.69	↓ -0.01	-1.02	-2.10
TA100217 ศาลากลางอ่างทอง	ไม่มีฝน	3.94	↓ 3.63	↓ 3.60	↑ 4.23	↓ 4.03	5.33	6.89	↑ 0.40	-1.30	-2.86
TA100218 บ้านป้อม	ไม่มีฝน	2.96	↓ 2.80	↓ 2.71	↑ 2.84	↓ 2.83	3.55	5.02	↑ 0.03	-0.72	-2.19
TA100219 สะพานปทุมธานี 1	ไม่มีฝน	1.09	↑ 1.14	↓ 1.08	↑ 1.13	↓ 1.11	-1.67	2.57	↓ -0.03	2.78	-1.46
TA100220 สะพานพระพุทธยอดฟ้า	ไม่มีฝน	0.19	↑ 0.42	↑ 0.54	↑ 0.59	↓ 0.57	-2.93	1.46	↑ 0.15	3.50	-0.89
TA100221 ศาลากลางสมุทรปราการ	ไม่มีฝน	-1.23	↑ -1.15	↑ -0.74	↑ -0.63	↑ -0.56	-1.28	1.75	↑ 0.59	0.72	-2.31
TA100222 สะพานปรีดี-ธำรง	ไม่มีฝน	2.14	↓ 2.06	↓ 1.97	↑ 2.03	↓ 2.02	3.85	4.96	↓ -0.04	-1.83	-2.94

**คำนิยามในการคาดการณ์ระดับน้ำ**

- ↑: ระดับน้ำมีแนวโน้มเพิ่มขึ้น
- ↓: ระดับน้ำมีแนวโน้มลดลง
- : ระดับน้ำคงที่
- X: ไม่มีข้อมูล

**ระดับเฝ้าระวัง (Alarm Stage)** ระดับน้ำระหว่างระดับเฝ้าระวังและระดับวิกฤติ

**ระดับวิกฤติ (Flood Stage)** ระดับน้ำที่เกินระดับวิกฤติ

**หมายเหตุ** วันที่ 13 ธันวาคม 2568 ระดับน้ำของทุกสถานีอยู่ในช่วงปกติ ช่วงวันที่ 14 - 16 ธ.ค. 2568 ระดับน้ำคาดว่าจะ มีแนวโน้มเพิ่มขึ้น

โดยสถานีที่ระดับน้ำเกินค่าเฝ้าระวังทั้งหมด 3 สถานี ประกอบด้วย สถานีสะพานปทุมธานี 1 ต.บางปรอก อ.เมืองปทุมธานี จ.ปทุมธานี , สถานีสะพานพระพุทธยอดฟ้า ต.วัดกัลยาณ์ อ.ธนบุรี จ.กรุงเทพมหานคร และ สถานีศาลากลางสมุทรปราการ ต.ปากน้ำ อ.เมืองสมุทรปราการ จ.สมุทรปราการ