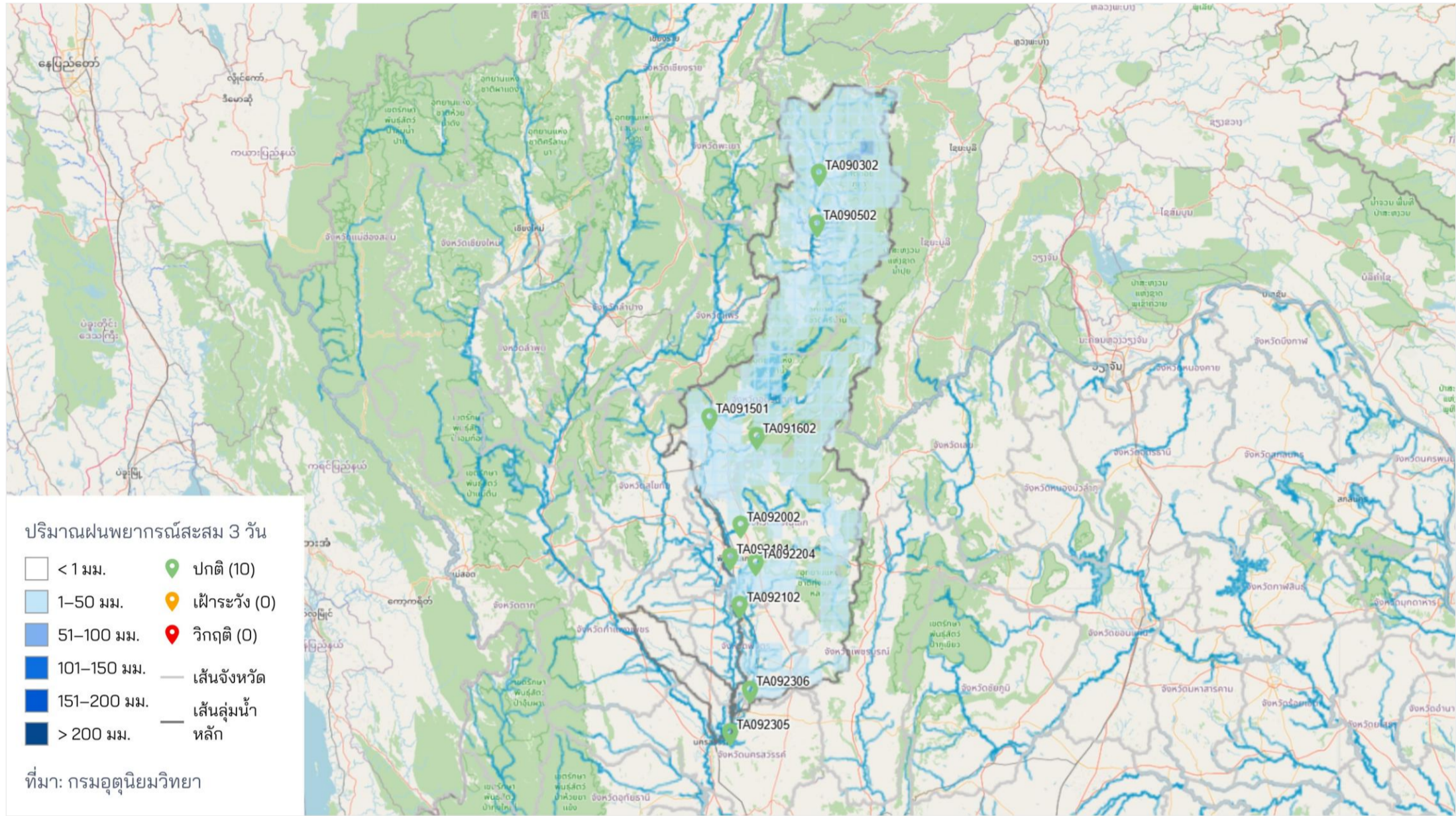




สถานการณ์น้ำวันที่ 11 ธันวาคม 2568

สาระสำคัญ ระดับน้ำของสถานีโดยรวมอยู่ในสภาวะปกติ



ชื่อสถานี	ระดับเฝ้าระวัง (ม.รทก.)	ระดับวิกฤติ (ม.รทก.)	ระดับน้ำ (ม.รทก.)	สถานะ
TA092305 บ้านทับกฤช ต.ทับกฤชใต้ อ.ชุมแสง จ.นครสวรรค์	23.12	25.55	22.29	ปกติ
TA090302 สะพานท่าวังผาพัฒนา ต.ท่าวังผา อ.ท่าวังผา จ.น่าน	224.20	225.61	218.53	ปกติ
TA090502 สะพานนครน่านพัฒนา ต.ฝายแก้ว อ.ภูเพียง จ.น่าน	197.91	199.33	180.50	ปกติ
TA091501 สะพานท่าเสา ต.ท่าเสา อ.เมืองอุตรดิตถ์ จ.อุตรดิตถ์	59.00	61.00	39.42	ปกติ
TA091602 สะพานบ้านวังโป่ง ต.ฝักขวง อ.ทองแสนขัน จ.อุตรดิตถ์	92.07	92.64	89.65	ปกติ
TA092002 สะพานวัดโบสถ์ ต.วัดโบสถ์ อ.วัดโบสถ์ จ.พิษณุโลก	48.31	49.83	43.09	ปกติ
TA092101 สะพานสุพรรณกัลยา ต.วัดจันทร์ อ.เมืองพิษณุโลก จ.พิษณุโลก	42.48	44.42	37.30	ปกติ
TA092102 สะพานเฉลิมพระเกียรติ 48 พรรษา ต.ไผ่ขวาง อ.เมืองพิจิตร จ.พิจิตร	36.78	39.06	33.68	ปกติ
TA092204 สะพานวังประดู่ ต.วังพิถูล อ.วังทอง จ.พิษณุโลก	45.04	46.37	39.42	ปกติ
TA092306 สะพานเฉลิมพระเกียรติ ร.9 72 พรรษา ต.เนินมะกอก อ.บางมูลนาก จ.พิจิตร	27.58	29.57	25.09	ปกติ



กรมทรัพยากรน้ำ กระทรวงทรัพยากรธรรมชาติและสิ่งแวดล้อม  
รายงานติดตามและคาดการณ์สถานการณ์ลุ่มน้ำน่าน

ช่วงคาดการณ์ วันที่ 12 ธันวาคม 2568 - วันที่ 14 ธันวาคม 2568

สาระสำคัญ

ในช่วงวันที่ 11 - 13 ธ.ค. ประเทศไทยตอนบนจะมีอุณหภูมิสูงขึ้น กับมีหมอกในตอนเช้า แต่ยังคงมีอากาศเย็นถึงหนาวบริเวณภาคเหนือตอนบน และภาคตะวันออกเฉียงเหนือตอนบน เนื่องจากบริเวณความกดอากาศสูงหรือมวลอากาศเย็นกำลังปานกลางที่ปกคลุมประเทศไทยตอนบนจะมีกำลังอ่อนลง ในขณะที่จะมีลมฝ่ายตะวันออกพัดนำความชื้นเข้ามาปกคลุมประเทศไทยตอนบน ทำให้บริเวณดังกล่าวมีฝน/ฝนฟ้าคะนองเกิดขึ้นบางพื้นที่ หลังจากนั้นในช่วงวันที่ 14 - 16 ธ.ค. ประเทศไทยตอนบนจะมีอากาศเย็นลง และมีอากาศเย็นถึงหนาว กับมีลมแรง โดยภาคตะวันออกเฉียงเหนือ อุณหภูมิจะลดลง 3 - 5 องศาเซลเซียส ส่วนภาคเหนือ ภาคกลาง และภาคตะวันออก อุณหภูมิจะลดลง 2 - 4 องศาเซลเซียส เนื่องจากบริเวณความกดอากาศสูงหรือมวลอากาศเย็นระลอกใหม่จากประเทศจีนจะแผ่ลงมาปกคลุมประเทศไทยตอนบน สำหรับภาคใต้ในช่วงวันที่ 11 - 13 ธ.ค. ภาคใต้จะมีฝนเพิ่มขึ้น และมีฝนตกหนักหลายพื้นที่ บริเวณจังหวัดประจวบคีรีขันธ์ และชุมพร โดยมีฝนตกหนักมากบริเวณจังหวัดสุราษฎร์ธานี นครศรีธรรมราช พัทลุง และสงขลา ทั้งนี้เนื่องจากจะมีหย่อมความกดอากาศต่ำเคลื่อนเข้าปกคลุมภาคใต้ ส่วนในช่วงวันที่ 14 - 16 ธ.ค. ภาคใต้ตอนล่างยังคงมีฝนตกหนักหลายพื้นที่อย่างต่อเนื่อง บริเวณจังหวัดนครศรีธรรมราช พัทลุง สงขลา ปัตตานี ยะลา และนราธิวาส เนื่องจากมรสุมตะวันออกเฉียงเหนือที่พัดปกคลุมอ่าวไทยและภาคใต้จะมีกำลังแรงขึ้น สำหรับคลื่นลมบริเวณอ่าวไทยและทะเลอันดามันจะมีกำลังแรงขึ้น โดยอ่าวไทยตอนล่างมีคลื่นสูง 2-3 เมตร บริเวณที่มีฝนฟ้าคะนองคลื่นสูงมากกว่า 3 เมตร อ่าวไทยตอนบนมีคลื่นสูงประมาณ 2 เมตร บริเวณที่มีฝนฟ้าคะนองคลื่นสูงมากกว่า 2 เมตร ส่วนทะเลอันดามันมีคลื่นสูง 1 - 2 เมตร ห่างฝั่งและบริเวณที่มีฝนฟ้าคะนองคลื่นสูงมากกว่า 2 เมตร อนึ่ง ในช่วงวันที่ 11 - 13 ธ.ค. 68 หย่อมความกดอากาศต่ำบริเวณทะเลจีนใต้ตอนล่างจะเคลื่อนผ่านปลายแหลมญวน อ่าวไทย และภาคใต้ ทำให้ภาคใต้มีฝนตกหนักหลายพื้นที่ และฝนตกหนักมากบางแห่ง

สถานี	ฝนสะสม 24 ชม.	ระดับน้ำตรวจวัด (ม.รทก.)		ระดับน้ำคาดการณ์ (ม.รทก.)			ระดับเฝ้าระวัง (ม.รทก.)	ระดับวิกฤติ (ม.รทก.)	การเปลี่ยนแปลง 3 วัน (ม.)	ระยะห่าง 3 วันข้างหน้า ถึงระดับเฝ้า ระวัง (ม.)	ระยะห่าง 3 วันข้างหน้า ถึงระดับวิกฤติ (ม.)
		10 ธ.ค.	11 ธ.ค.	12 ธ.ค.	13 ธ.ค.	14 ธ.ค.					
		TA092305 บ้านทับกฤช	ไม่มีฝน	22.46	↓ 22.29	↓ 22.28					
TA090302 สะพานท่าวังผาพัฒนา	ไม่มีฝน	218.53	→ 218.53	→ 218.53	→ 218.53	→ 218.53	224.20	225.61	→ 0.00	-5.67	-7.08
TA090502 สะพานนครน่านพัฒนา	ไม่มีฝน	180.50	→ 180.50	↓ 180.49	↓ 180.48	→ 180.48	197.91	199.33	↓ -0.02	-17.43	-18.85
TA091501 สะพานท่าเสา	ไม่มีฝน	39.42	→ 39.42	↑ 39.71	↑ 39.80	↑ 39.83	59.00	61.00	↑ 0.41	-19.17	-21.17
TA091602 สะพานบ้านวังโป่ง	ไม่มีฝน	89.78	↓ 89.65	→ 89.65	→ 89.65	↓ 89.64	92.07	92.64	↓ -0.01	-2.43	-3.00
TA092002 สะพานวัดโบสถ์	ไม่มีฝน	42.84	↑ 43.09	→ 43.09	↓ 43.08	→ 43.08	48.31	49.83	↓ -0.01	-5.23	-6.75
TA092101 สะพานสุพรรณกัลยา	ไม่มีฝน	36.83	↑ 37.30	↑ 39.66	↑ 39.68	↑ 39.72	42.48	44.42	↑ 2.42	-2.76	-4.70
TA092102 สะพานเฉลิมพระเกียรติ 48 พรรษา	ไม่มีฝน	33.75	↓ 33.68	→ 33.68	↓ 33.67	→ 33.67	36.78	39.06	↓ -0.01	-3.11	-5.39
TA092204 สะพานวังประตู	ไม่มีฝน	39.49	↓ 39.42	↓ 39.41	↓ 39.40	↓ 39.39	45.04	46.37	↓ -0.03	-5.65	-6.98
TA092306 สะพานเฉลิมพระเกียรติ ร.9 72 พรรษา	ไม่มีฝน	25.24	↓ 25.09	→ 25.09	↓ 25.08	→ 25.08	27.58	29.57	↓ -0.01	-2.50	-4.49

คำนิยามในการคาดการณ์ระดับน้ำ

↑: ระดับน้ำมีแนวโน้มเพิ่มขึ้น

↓: ระดับน้ำมีแนวโน้มลดลง

หมายเหตุ

วันที่ 11 ธันวาคม 2568 ระดับน้ำของสถานีโดยรวมอยู่ในสภาวะปกติ  
ช่วงวันที่ 12 - 14 ธ.ค. 2568 ระดับน้ำคาดว่าจะ มีแนวโน้มลดลง

→: ระดับน้ำคงที่

X: ไม่มีข้อมูล

ระดับเฝ้าระวัง (Alarm Stage)

ระดับน้ำระหว่างระดับเฝ้าระวังและระดับวิกฤติ

ระดับวิกฤติ (Flood Stage)

ระดับน้ำที่เกินระดับวิกฤติ