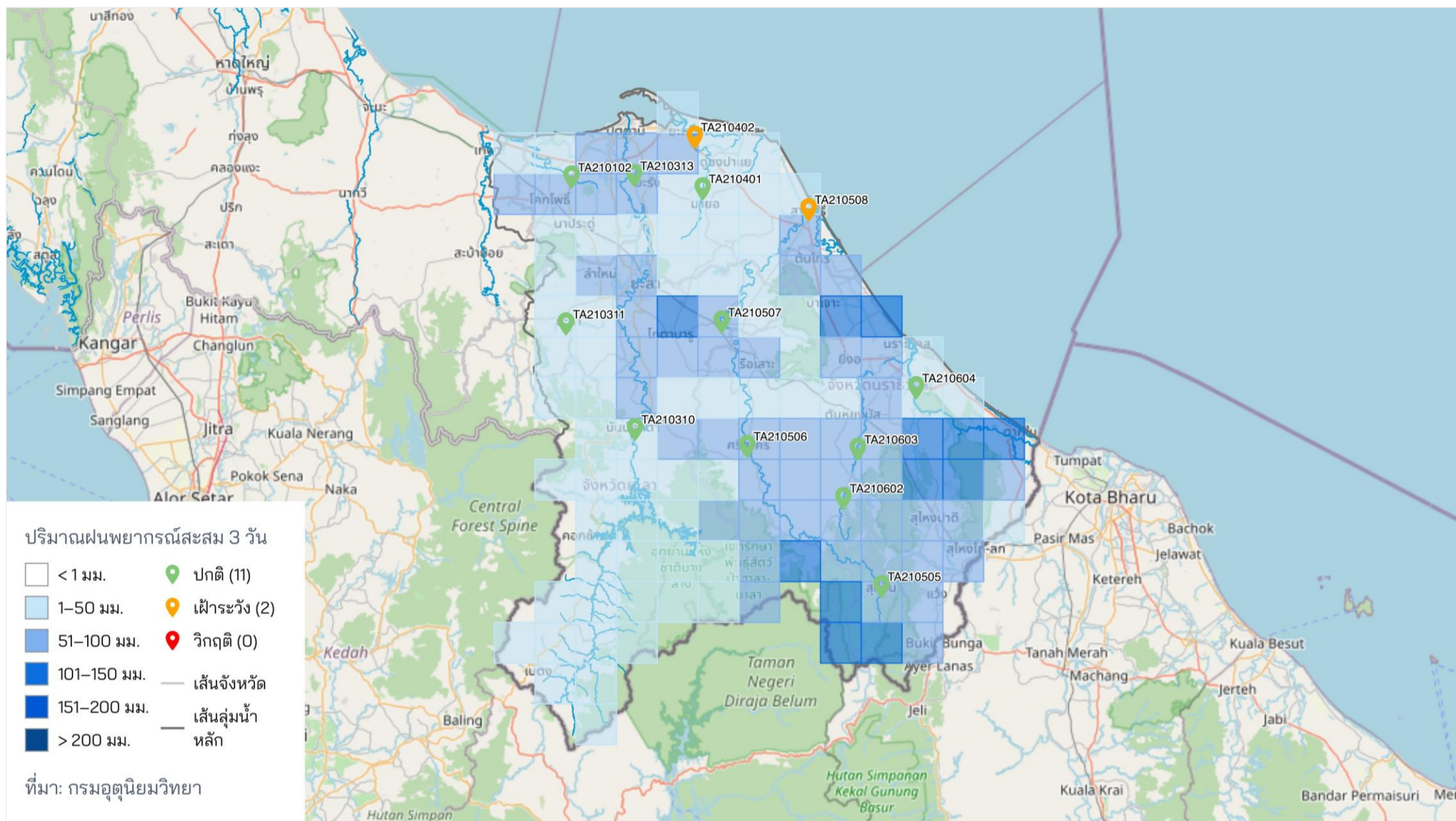




กรมทรัพยากรน้ำ กระทรวงทรัพยากรธรรมชาติและสิ่งแวดล้อม  
รายงานติดตามและคาดการณ์สถานการณ์ลุ่มน้ำภาคใต้ฝั่งตะวันออกตอนล่าง

สถานการณ์น้ำวันที่ 13 ธันวาคม 2568

สาระสำคัญ ระดับน้ำของสถานีโดยรวมอยู่ในสภาวะปกติ โดยสถานีที่ระดับน้ำเกินค่าเฝ้าระวังทั้งหมด 2 สถานี ประกอบด้วย สถานีสะพานข้ามคลองยะหริ่ง ต.ปายามูมั่ง อ.ยะหริ่ง จ.ปัตตานี และสถานี 4157-แม่น้ำสายบุรี ต.ตะลุบัน อ.สายบุรี จ.ปัตตานี



ชื่อสถานี	ระดับเฝ้าระวัง (ม.รทก.)	ระดับวิกฤติ (ม.รทก.)	ระดับน้ำ (ม.รทก.)	สถานะ
TA210102 42-คลองท่าเรือ ต.บ่อทอง อ.หนองจิก จ.ปัตตานี	2.31	2.94	0.70	ปกติ
TA210310 บ้านนังस्ता ต.บ้านนังस्ता อ.บ้านนังस्ता จ.ยะลา	38.75	39.56	35.15	ปกติ
TA210311 สะพานอาเส็น ต.บาโร๊ะ อ.ยะหา จ.ยะลา	30.12	30.69	25.66	ปกติ
TA210313 สะพานข้ามแม่น้ำปัตตานี ที่ยะรัง ต.ยะรัง อ.ยะรัง จ.ปัตตานี	5.85	7.12	3.99	ปกติ
TA210401 สะพานข้ามคลองกลางสาด ต.กระเสาะ อ.มายอ จ.ปัตตานี	2.41	3.01	0.60	ปกติ
TA210402 สะพานข้ามคลองยะหริ่ง ต.ปายามูมั่ง อ.ยะหริ่ง จ.ปัตตานี	-0.98	0.58	0.53	เฝ้าระวัง
TA210505 สะพานศรีสังวาลย์ ต.เกียร์ อ.สุคีริน จ.นราธิวาส	89.24	90.54	81.99	ปกติ
TA210506 สะพานแม่น้ำสายบุรี ต.ชากอ อ.ศรีสาคร จ.นราธิวาส	27.53	28.84	24.46	ปกติ
TA210507 4066-แม่น้ำสายบุรี ต.ตะล๊ะหะลอ อ.รามัน จ.ยะลา	13.40	14.00	11.62	ปกติ
TA210508 4157-แม่น้ำสายบุรี ต.ตะลุบัน อ.สายบุรี จ.ปัตตานี	-0.40	0.63	0.46	เฝ้าระวัง
TA210602 สะพานข้ามคลองแตแร ต.จะแนะ อ.จะแนะ จ.นราธิวาส	38.13	38.65	36.46	ปกติ
TA210603 สะพานข้ามคลองบองอ ต.บองอ อ.ระแงะ จ.นราธิวาส	20.02	20.93	17.24	ปกติ
TA210604 42 สะพานข้ามแม่น้ำบางนรา ต.กะลุวอ อ.เมืองนราธิวาส จ.นราธิวาส	1.00	1.94	0.55	ปกติ



กรมทรัพยากรน้ำ กระทรวงทรัพยากรธรรมชาติและสิ่งแวดล้อม  
รายงานติดตามและคาดการณ์สถานการณ์ลุ่มน้ำภาคใต้ฝั่งตะวันออกตอนล่าง

ช่วงคาดการณ์ วันที่ 14 ธันวาคม 2568 - วันที่ 16 ธันวาคม 2568

**สาระสำคัญ** ในช่วงวันที่ 12 - 13 ธ.ค. ประเทศไทยตอนบนจะมีอุณหภูมิสูงขึ้น กับมีหมอกในตอนเช้า แต่ยังคงมีอากาศเย็นถึงหนาวบริเวณภาคเหนือตอนบน และภาคตะวันออกเฉียงเหนือตอนบน เนื่องจากบริเวณความกดอากาศสูงหรือมวลอากาศเย็นกำลังปานกลางที่ปกคลุมประเทศไทยตอนบนจะมีกำลังอ่อนลง ในขณะที่จะมีลมฝ่ายตะวันออกพัดนำความชื้นเข้ามาปกคลุมประเทศไทยตอนบน ทำให้บริเวณดังกล่าวมีฝน/ฝนฟ้าคะนองเกิดขึ้นบางพื้นที่ ส่วนในช่วงวันที่ 14 - 16 ธ.ค. ประเทศไทยตอนบนจะมีอากาศหนาวเย็นลงกับมีลมแรง โดยภาคตะวันออกเฉียงเหนือ อุณหภูมิจะลดลง 3 - 5 องศาเซลเซียส ส่วนภาคเหนือ ภาคกลาง และภาคตะวันออก อุณหภูมิจะลดลง 2 - 4 องศาเซลเซียส เนื่องจากบริเวณความกดอากาศสูงหรือมวลอากาศเย็นระลอกใหม่จากประเทศจีนจะแผ่ลงมาปกคลุมประเทศไทยตอนบน หลังจากนั้นในช่วงวันที่ 17 - 18 ธ.ค. ประเทศไทยตอนบนจะมีอุณหภูมิสูงขึ้น แต่ยังคงมีอากาศเย็นกับหมอกในตอนเช้า เนื่องจากบริเวณความกดอากาศสูงหรือมวลอากาศเย็นที่ปกคลุมบริเวณประเทศไทยตอนบนและทะเลจีนใต้เริ่มมีกำลังอ่อนลง สำหรับภาคใต้ในช่วงวันที่ 12 - 13 ธ.ค. ภาคใต้จะมีฝนเพิ่มขึ้น และมีฝนตกหนักหลายพื้นที่ บริเวณจังหวัดประจวบคีรีขันธ์ และชุมพร โดยมีฝนตกหนักมากบริเวณจังหวัดสุราษฎร์ธานี นครศรีธรรมราช พัทลุง และสงขลา ทั้งนี้เนื่องจากจะมีหย่อมความกดอากาศต่ำปกคลุมบริเวณภาคใต้ตอนล่าง ส่วนในช่วงวันที่ 14 - 18 ธ.ค. ภาคใต้ตอนล่างยังคงมีฝนตกหนักหลายพื้นที่อย่างต่อเนื่อง บริเวณจังหวัดนครศรีธรรมราช พัทลุง สงขลา ปัตตานี ยะลา และนราธิวาส เนื่องจากมรสุมตะวันออกเฉียงเหนือที่พัดปกคลุมอ่าวไทยและภาคใต้จะมีกำลังแรงขึ้น สำหรับคลื่นลมบริเวณอ่าวไทยและทะเลอันดามันจะมีกำลังแรงขึ้น โดยอ่าวไทยตอนล่างมีคลื่นสูง 2-3 เมตร บริเวณที่มีฝนฟ้าคะนองคลื่นสูงมากกว่า 3 เมตร อ่าวไทยตอนบนมีคลื่นสูงประมาณ 2 เมตร บริเวณที่มีฝนฟ้าคะนองคลื่นสูงมากกว่า 2 เมตร ส่วนทะเลอันดามันมีคลื่นสูง 1 - 2 เมตร ห่างฝั่งและบริเวณที่มีฝนฟ้าคะนองคลื่นสูงมากกว่า 2 เมตร

สถานี	ฝนสะสม 24 ชม. 12 ธ.ค.	ระดับน้ำตรวจวัด (ม.รทก.)		ระดับน้ำคาดการณ์ (ม.รทก.)			ระดับเฝ้าระวัง (ม.รทก.)	ระดับวิกฤติ (ม.รทก.)	การเปลี่ยนแปลง 3 วัน (ม.)	ระยะห่าง 3 วันข้างหน้า ถึงระดับเฝ้า ระวัง (ม.)	ระยะห่าง 3 วันข้างหน้า ถึงระดับวิกฤติ (ม.)
		12 ธ.ค.	13 ธ.ค.	14 ธ.ค.	15 ธ.ค.	16 ธ.ค.					
		12 ธ.ค.	13 ธ.ค.	14 ธ.ค.	15 ธ.ค.	16 ธ.ค.					
TA210102 42-คลองท่าเรือ	ไม่มีฝน	0.69	↑ 0.70	↑ 1.85	↑ 2.34	↓ 2.11	2.31	2.94	↑ 1.41	-0.20	-0.83
TA210310 บันนังस्ता	6.50	34.99	↑ 35.15	↑ 35.90	↓ 35.19	↓ 34.28	38.75	39.56	↓ -0.87	-4.47	-5.28
TA210311 สะพานอาเส็น	0.50	25.70	↓ 25.66	↑ 26.54	↑ 26.92	↓ 26.71	30.12	30.69	↑ 1.05	-3.41	-3.98
TA210313 สะพานข้ามแม่น้ำปัตตานี ที่ยะรัง	2.00	3.75	↑ 3.99	↑ 4.49	↑ 5.23	↑ 5.35	5.85	7.12	↑ 1.36	-0.50	-1.77
TA210401 สะพานข้ามคลองกลางสาต	3.50	0.56	↑ 0.60	↑ 1.43	↑ 1.90	↓ 1.67	2.41	3.01	↑ 1.07	-0.74	-1.34
TA210402 สะพานข้ามคลองยะหริ่ง	4.00	0.48	↑ 0.53	↓ 0.50	↓ 0.36	↓ 0.26	-0.98	0.58	↓ -0.27	1.24	-0.32
TA210505 สะพานศรีสังวาลย์	10.50	81.96	↑ 81.99	↑ 83.27	↓ 82.96	↓ 82.42	89.24	90.54	↑ 0.43	-6.82	-8.12
TA210506 สะพานแม่น้ำสายบุรี	ไม่มีฝน	24.36	↑ 24.46	↑ 25.86	↑ 25.95	↓ 25.69	27.53	28.84	↑ 1.23	-1.84	-3.15
TA210507 4066-แม่น้ำสายบุรี	ไม่มีฝน	11.68	↓ 11.62	↑ 11.92	↑ 13.24	↓ 13.03	13.40	14.00	↑ 1.41	-0.37	-0.97
TA210508 4157-แม่น้ำสายบุรี	17.50	0.42	↑ 0.46	↑ 0.58	↓ 0.55	↓ 0.54	-0.40	0.63	↑ 0.08	0.94	-0.09
TA210602 สะพานข้ามคลองแดแร	1.00	36.48	↓ 36.46	↑ 36.91	↑ 37.13	↓ 37.00	38.13	38.65	↑ 0.54	-1.13	-1.65
TA210603 สะพานข้ามคลองบองอ	2.50	17.22	↑ 17.24	↑ 18.47	↑ 18.82	↓ 18.72	20.02	20.93	↑ 1.48	-1.30	-2.21
TA210604 42 สะพานข้ามแม่น้ำบางนรา	5.50	0.53	↑ 0.55	↑ 0.73	↓ 0.69	↓ 0.58	1.00	1.94	↑ 0.03	-0.42	-1.36

คำนิยามในการคาดการณ์ระดับน้ำ

↑: ระดับน้ำมีแนวโน้มเพิ่มขึ้น

↓: ระดับน้ำมีแนวโน้มลดลง

หมายเหตุ

วันที่ 13 ธันวาคม 2568 ระดับน้ำของสถานีโดยรวมอยู่ในสภาวะปกติ ช่วงวันที่ 14 - 16 ธ.ค. 2568 ระดับน้ำคาดว่าจะ มีแนวโน้มเพิ่มขึ้น

→: ระดับน้ำคงที่

X: ไม่มีข้อมูล

โดยสถานีที่ระดับน้ำเกินค่าเฝ้าระวังทั้งหมด 2 สถานี ประกอบด้วย สถานีสะพานข้ามคลองยะหริ่ง ต.ปายามู้ง อ.ยะหริ่ง จ.ปัตตานี และ สถานี4157-แม่น้ำสายบุรี ต.ตะลัน อ.สายบุรี จ.ปัตตานี

ระดับเฝ้าระวัง (Alarm Stage)

ระดับน้ำระหว่างระดับเฝ้าระวังและระดับวิกฤติ

ระดับวิกฤติ (Flood Stage)

ระดับน้ำที่เกินระดับวิกฤติ