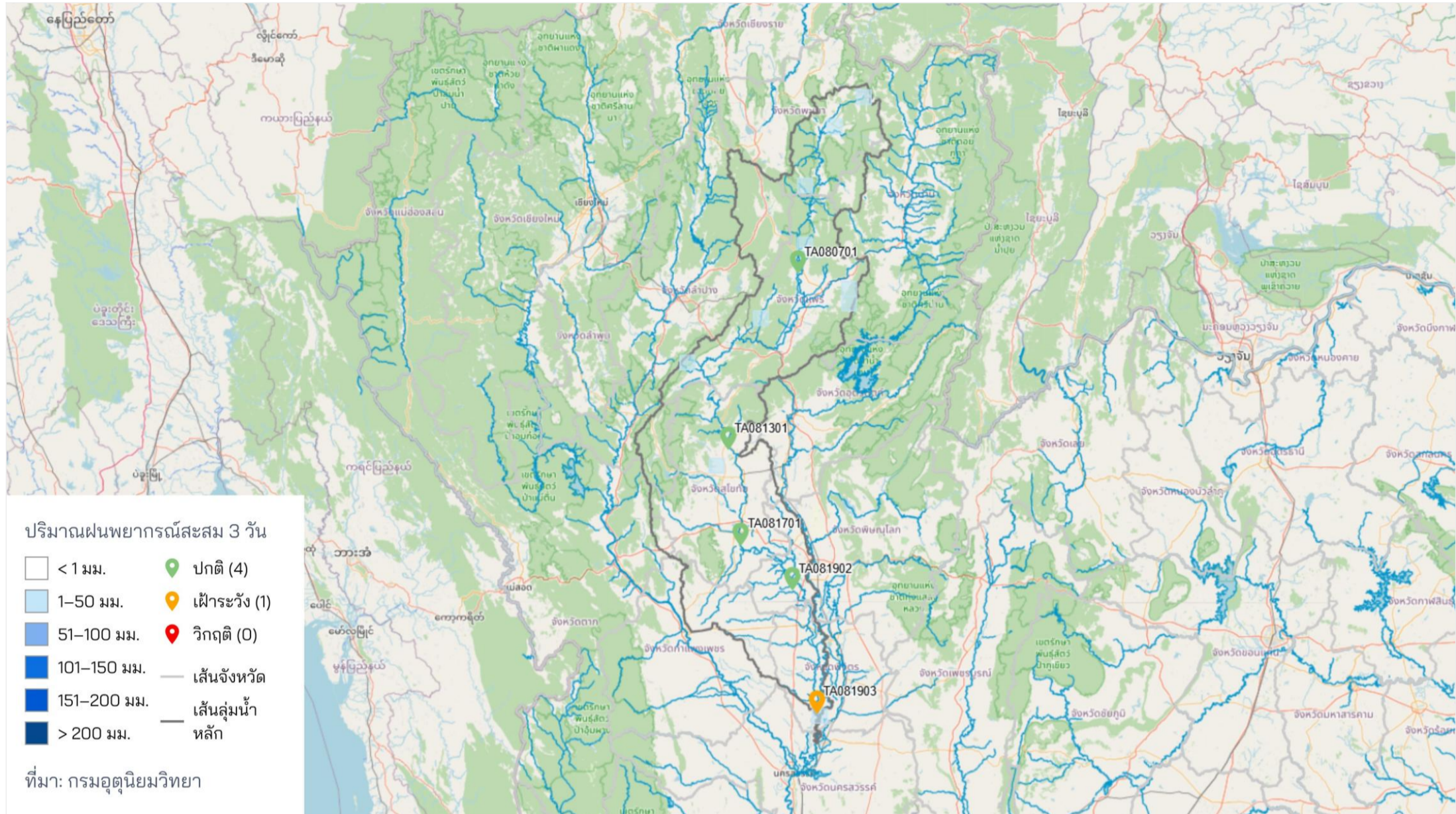




สถานการณ์น้ำวันที่ 3 ธันวาคม 2568

สาระสำคัญ ระดับน้ำของสถานีโดยรวมอยู่ในสภาวะปกติ โดยสถานีที่ระดับน้ำเกินค่าเฝ้าระวังทั้งหมด 1 สถานี คือสถานีสะพานบ้านโพทะเล ต.โพทะเล อ.โพทะเล จ.พิจิตร



ชื่อสถานี	ระดับเฝ้าระวัง (ม.รทก.)	ระดับวิกฤติ (ม.รทก.)	ระดับน้ำ (ม.รทก.)	สถานะ
TA080701 สะพานบ้านหนูนใต้ ต.ห้วยหม้าย อ.สอง จ.แพร่	178.88	180.12	171.78	ปกติ
TA081301 สะพานศรีสัชชาลัย ต.หาดเสี้ยว อ.ศรีสัชชาลัย จ.สุโขทัย	69.92	71.83	48.04	ปกติ
TA081701 สะพานพระแม่ย่า ต.ธานี อ.เมืองสุโขทัย จ.สุโขทัย	49.33	50.29	48.20	ปกติ
TA081902 สะพานบ้านบางระกำ ต.บางระกำ อ.บางระกำ จ.พิษณุโลก	40.88	42.28	39.98	ปกติ
TA081903 สะพานบ้านโพทะเล ต.โพทะเล อ.โพทะเล จ.พิจิตร	29.38	30.55	29.67	เฝ้าระวัง



กรมทรัพยากรน้ำ กระทรวงทรัพยากรธรรมชาติและสิ่งแวดล้อม  
รายงานติดตามและคาดการณ์สถานการณ์ลุ่มน้ำยม

ช่วงคาดการณ์ วันที่ 4 ธันวาคม 2568 - วันที่ 6 ธันวาคม 2568

**สาระสำคัญ** ในช่วงวันที่ 2 - 3 ธ.ค. ประเทศไทยตอนบนมีอุณหภูมิสูงขึ้น กับมีหมอกในตอนเช้า แต่ยังคงมีอากาศเย็นถึงหนาวในภาคเหนือ และภาคตะวันออกเฉียงเหนือ ส่วนภาคกลาง รวมทั้งกรุงเทพมหานครและปริมณฑล ภาคตะวันออก และภาคใต้ตอนบนมีอากาศเย็นในตอนเช้า เนื่องจากบริเวณความกดอากาศสูงหรือมวลอากาศเย็นที่ปกคลุมประเทศไทยตอนบน และทะเลจีนใต้มีกำลังอ่อนลง สำหรับภาคใต้ตอนล่างมีฝนน้อย เนื่องจากมรสุมตะวันออกเฉียงเหนือที่พัดปกคลุมอ่าวไทย ภาคใต้ และทะเลอันดามันมีกำลังอ่อนลง ส่วนบริเวณอ่าวไทยและทะเลอันดามันมีคลื่นสูงประมาณ 1 เมตร บริเวณที่มีฝนฟ้าคะนองคลื่นสูงมากกว่า 1 เมตร ส่วนในช่วงวันที่ 4 - 8 ธ.ค. ภาคใต้จะมีฝนเพิ่มขึ้น และมีฝนตกหนักบางแห่ง เนื่องจากมีคลื่นกระแสลมฝ่ายตะวันออกเคลื่อนเข้าปกคลุมอ่าวไทย ภาคใต้ และทะเลอันดามัน ส่วนคลื่นลมบริเวณอ่าวไทยและห่างฝั่งทะเลอันดามันจะมีกำลังแรงขึ้น โดยมีคลื่นสูง 1 - 2 เมตร บริเวณที่มีฝนฟ้าคะนองคลื่นสูงมากกว่า 2 เมตร สำหรับประเทศไทยตอนบนจะมีฝน/ฝนฟ้าคะนองเกิดขึ้นได้บางพื้นที่ แต่ยังคงมีอากาศเย็นถึงหนาวในภาคเหนือและภาคตะวันออกเฉียงเหนือ ส่วนภาคกลาง และภาคตะวันออกมีอากาศเย็นในตอนเช้า เนื่องจากบริเวณความกดอากาศสูงหรือมวลอากาศเย็นกำลังปานกลางระลอกใหม่จากประเทศจีนจะแผ่ลงมาปกคลุมภาคตะวันออกเฉียงเหนือและทะเลจีนใต้ ส่งผลทำให้มีคลื่นกระแสลมฝ่ายตะวันออกพัดปกคลุมภาคตะวันออกเฉียงเหนือตอนล่าง ภาคกลาง รวมทั้งกรุงเทพมหานครและปริมณฑล ภาคตะวันออก

สถานี	ฝนสะสม 24 ชม. 2 ธ.ค.	ระดับน้ำตรวจวัด (ม.รทก.)		ระดับน้ำคาดการณ์ (ม.รทก.)			ระดับเฝ้าระวัง (ม.รทก.)	ระดับวิกฤติ (ม.รทก.)	การเปลี่ยนแปลง 3 วัน (ม.)	ระยะห่าง 3 วันข้างหน้า ถึงระดับเฝ้า ระวัง (ม.)	ระยะห่าง 3 วันข้างหน้า ถึงระดับวิกฤติ (ม.)
		2 ธ.ค.	3 ธ.ค.	4 ธ.ค.	5 ธ.ค.	6 ธ.ค.					
		TA080701 สะพานบ้านหนองไต้	ไม่มีฝน	171.80	↓ 171.78	↓ 171.77					
TA081301 สะพานศรีสีขนาลัย	ไม่มีฝน	61.96	↓ 48.04	→ 48.04	↓ 48.03	→ 48.03	69.92	71.83	↓ -0.01	-21.89	-23.80
TA081701 สะพานพระแม่ย่า	ไม่มีฝน	48.36	↓ 48.20	→ 48.20	↑ 48.96	↑ 49.27	49.33	50.29	↑ 1.07	-0.06	-1.02
TA081902 สะพานบ้านบางระกำ	ไม่มีฝน	40.08	↓ 39.98	→ 39.98	↓ 39.97	→ 39.97	40.88	42.28	↓ -0.01	-0.91	-2.31
TA081903 สะพานบ้านโพทะเล	ไม่มีฝน	29.71	↓ 29.67	→ 29.67	↓ 29.66	→ 29.66	29.38	30.56	↓ -0.01	0.28	-0.90

คำนิยามในการคาดการณ์ระดับน้ำ

↑: ระดับน้ำมีแนวโน้มเพิ่มขึ้น

↓: ระดับน้ำมีแนวโน้มลดลง

หมายเหตุ

วันที่ 3 ธันวาคม 2568 ระดับน้ำของสถานีโดยรวมอยู่ในสภาวะปกติ ช่วงวันที่ 4 - 6 ธ.ค. 2568 ระดับน้ำคาดว่าจะ มีแนวโน้มลดลง

→: ระดับน้ำคงที่

X: ไม่มีข้อมูล

โดยสถานีที่ระดับน้ำเกินค่าเฝ้าระวังทั้งหมด 1 สถานี ประกอบด้วย สถานีสะพานบ้านโพทะเล ต.โพทะเล อ.โพทะเล จ.พิจิตร

ระดับเฝ้าระวัง (Alarm Stage)

ระดับน้ำระหว่างระดับเฝ้าระวังและระดับวิกฤติ

ระดับวิกฤติ (Flood Stage)

ระดับน้ำที่เกินระดับวิกฤติ

โดยไม่มีสถานีที่ระดับน้ำเกินค่าวิกฤติ