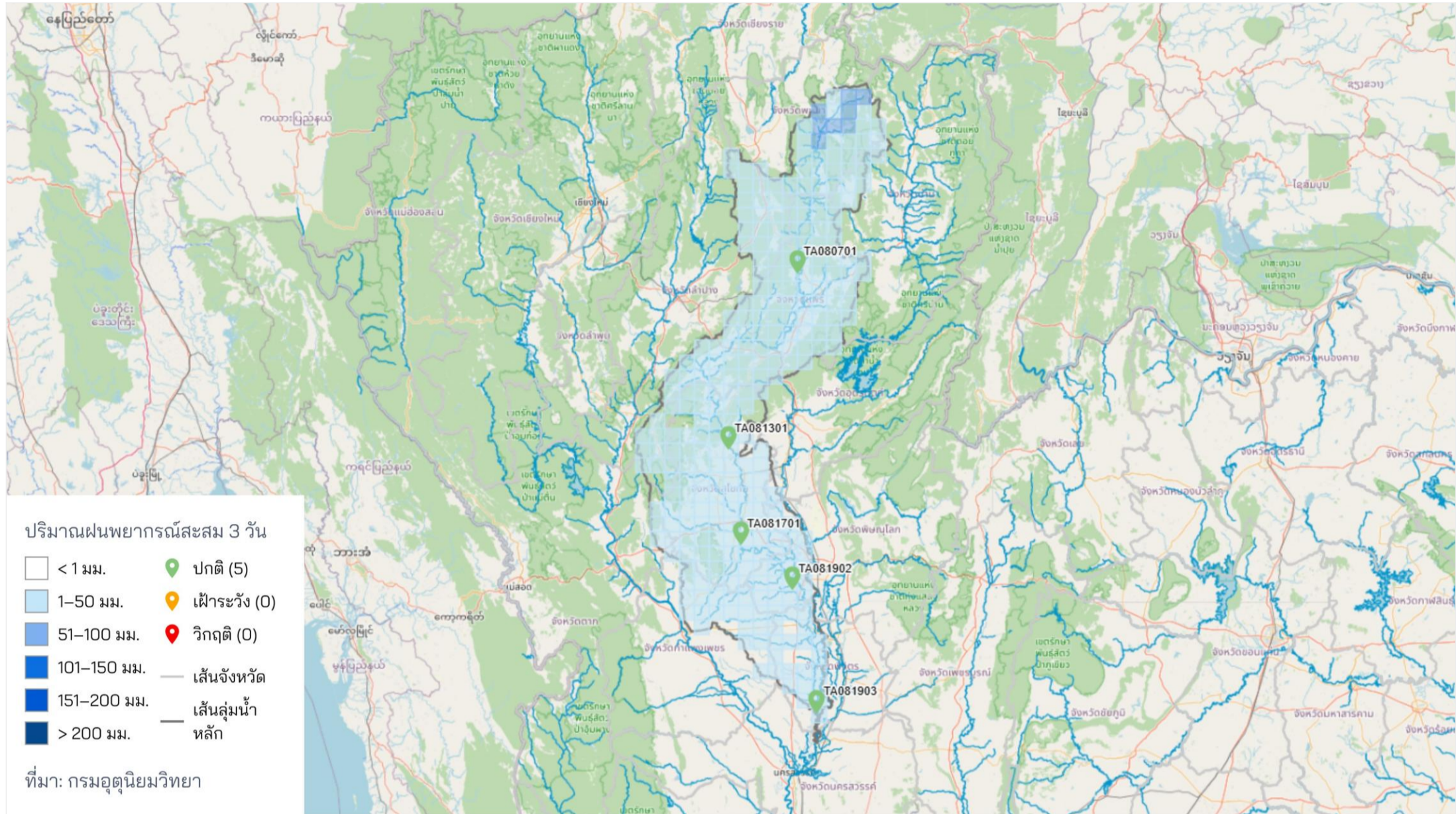




สถานการณ์น้ำวันที่ 12 ธันวาคม 2568

สาระสำคัญ ระดับน้ำของสถานีโดยรวมอยู่ในสภาวะปกติ



ชื่อสถานี	ระดับเฝ้าระวัง (ม.รทก.)	ระดับวิกฤติ (ม.รทก.)	ระดับน้ำ (ม.รทก.)	สถานะ
TA080701 สะพานบ้านหนูนใต้ ต.ห้วยหม้าย อ.สอง จ.แพร่	178.88	180.12	171.74	ปกติ
TA081301 สะพานศรีสัชชาลัย ต.หาดเสี้ยว อ.ศรีสัชชาลัย จ.สุโขทัย	69.92	71.83	61.96	ปกติ
TA081701 สะพานพระแม่ย่า ต.ธานี อ.เมืองสุโขทัย จ.สุโขทัย	49.33	50.29	48.01	ปกติ
TA081902 สะพานบ้านบางระกำ ต.บางระกำ อ.บางระกำ จ.พิษณุโลก	40.88	42.28	38.59	ปกติ
TA081903 สะพานบ้านโพทะเล ต.โพทะเล อ.โพทะเล จ.พิจิตร	29.38	30.55	29.23	ปกติ



กรมทรัพยากรน้ำ กระทรวงทรัพยากรธรรมชาติและสิ่งแวดล้อม
รายงานติดตามและคาดการณ์สถานการณ์ลุ่มน้ำยม

ช่วงคาดการณ์ วันที่ 13 ธันวาคม 2568 - วันที่ 15 ธันวาคม 2568

สาระสำคัญ ในช่วงวันที่ 11 - 13 ธ.ค. ประเทศไทยตอนบนจะมีอุณหภูมิสูงขึ้น กับมีหมอกในตอนเช้า แต่ยังคงมีอากาศเย็นถึงหนาวบริเวณภาคเหนือตอนบน และภาคตะวันออกเฉียงเหนือตอนบน เนื่องจากบริเวณความกดอากาศสูงหรือมวลอากาศเย็นกำลังปานกลางที่ปกคลุมประเทศไทยตอนบนจะมีกำลังอ่อนลง ในขณะที่จะมีลมฝ่ายตะวันออกพัดนำความชื้นเข้ามาปกคลุมประเทศไทยตอนบน ทำให้บริเวณดังกล่าวมีฝน/ฝนฟ้าคะนองเกิดขึ้นบางพื้นที่ หลังจากนั้นในช่วงวันที่ 14 - 16 ธ.ค. ประเทศไทยตอนบนจะมีอากาศเย็นลง และมีอากาศเย็นถึงหนาว กับมีลมแรง โดยภาคตะวันออกเฉียงเหนือ อุณหภูมิจะลดลง 3 - 5 องศาเซลเซียส ส่วนภาคเหนือ ภาคกลาง และ ภาคตะวันออก อุณหภูมิจะลดลง 2 - 4 องศาเซลเซียส เนื่องจากบริเวณความกดอากาศสูงหรือมวลอากาศเย็นระลอกใหม่จากประเทศจีนจะแผ่ลงมาปกคลุมประเทศไทยตอนบน สำหรับภาคใต้ในช่วงวันที่ 11 - 13 ธ.ค. ภาคใต้จะมีฝนเพิ่มขึ้น และมีฝนตกหนักหลายพื้นที่ บริเวณจังหวัดประจวบคีรีขันธ์ และชุมพร โดยมีฝนตกหนักมากบริเวณจังหวัดสุราษฎร์ธานี นครศรีธรรมราช พัทลุง และสงขลา ทั้งนี้เนื่องจากจะมีหย่อมความกดอากาศต่ำเคลื่อนเข้าปกคลุมภาคใต้ ส่วนในช่วงวันที่ 14 - 17 ธ.ค. ภาคใต้ตอนล่างยังคงมีฝนตกหนักหลายพื้นที่อย่างต่อเนื่อง บริเวณจังหวัดนครศรีธรรมราช พัทลุง สงขลา ปัตตานี ยะลา และนราธิวาส เนื่องจากมรสุมตะวันออกเฉียงเหนือที่พัดปกคลุมอ่าวไทยและภาคใต้จะมีกำลังแรงขึ้น สำหรับคลื่นลมบริเวณอ่าวไทยและทะเลอันดามันจะมีกำลังแรงขึ้น โดยอ่าวไทยตอนล่างมีคลื่นสูง 2-3 เมตร บริเวณที่มีฝนฟ้าคะนองคลื่นสูงมากกว่า 3 เมตร อ่าวไทยตอนบนมีคลื่นสูงประมาณ 2 เมตร บริเวณที่มีฝนฟ้าคะนองคลื่นสูงมากกว่า 2 เมตร ส่วนทะเลอันดามันมีคลื่นสูง 1 - 2 เมตร ห่างฝั่งและบริเวณที่มีฝนฟ้าคะนองคลื่นสูงมากกว่า 2 เมตร อนึ่ง ในช่วงวันที่ 11 - 13 ธ.ค. 68 หย่อมความกดอากาศต่ำบริเวณทะเลจีนใต้ตอนล่างจะเคลื่อนผ่านปลายแหลมญวน อ่าวไทย และภาคใต้ ทำให้ภาคใต้มีฝนตกหนักหลายพื้นที่ และฝนตกหนักมากบางแห่ง

สถานี	ฝนสะสม 24 ชม.	ระดับน้ำตรวจวัด (ม.รทก.)		ระดับน้ำคาดการณ์ (ม.รทก.)			ระดับเฝ้าระวัง (ม.รทก.)	ระดับวิกฤติ (ม.รทก.)	การเปลี่ยนแปลง 3 วัน (ม.)	ระยะห่าง 3 วันข้างหน้า ถึงระดับเฝ้า ระวัง (ม.)	ระยะห่าง 3 วันข้างหน้า ถึงระดับวิกฤติ (ม.)
		11 ธ.ค.	12 ธ.ค.	13 ธ.ค.	14 ธ.ค.	15 ธ.ค.					
		11 ธ.ค.	12 ธ.ค.	13 ธ.ค.	14 ธ.ค.	15 ธ.ค.					
TA080701 สะพานบ้านหนูนใต้	3.50	171.57	↑ 171.74	↓ 171.72	↓ 171.71	↓ 171.70	178.88	180.12	↓ -0.04	-7.18	-8.42
TA081301 สะพานศรีสีขนาลัย	2.50	48.04	↑ 61.96	→ 61.96	↓ 61.95	→ 61.95	69.92	71.83	↓ -0.01	-7.97	-9.88
TA081701 สะพานพระแม่ย่า	7.50	32.91	↑ 48.01	→ 48.01	↑ 48.02	→ 48.02	49.33	50.29	↑ 0.01	-1.31	-2.27
TA081902 สะพานบ้านบางระกำ	7.50	38.77	↓ 38.59	↑ 39.63	↑ 39.84	↓ 39.82	40.88	42.28	↑ 1.23	-1.06	-2.46
TA081903 สะพานบ้านโพทะเล	6.50	29.27	↓ 29.23	→ 29.23	↓ 29.22	→ 29.22	29.38	30.56	↓ -0.01	-0.16	-1.34

คำนิยามในการคาดการณ์ระดับน้ำ

↑: ระดับน้ำมีแนวโน้มเพิ่มขึ้น

↓: ระดับน้ำมีแนวโน้มลดลง

หมายเหตุ

วันที่ 12 ธันวาคม 2568 ระดับน้ำของสถานีโดยรวมอยู่ในสภาวะปกติ

→: ระดับน้ำคงที่

X: ไม่มีข้อมูล

ช่วงวันที่ 13 - 15 ธ.ค. 2568 ระดับน้ำคาดว่าจะ มีแนวโน้มลดลง

ระดับเฝ้าระวัง (Alarm Stage)

ระดับน้ำระหว่างระดับเฝ้าระวังและระดับวิกฤติ

ระดับวิกฤติ (Flood Stage)

ระดับน้ำที่เกินระดับวิกฤติ