



แผนที่ภูมิภาค

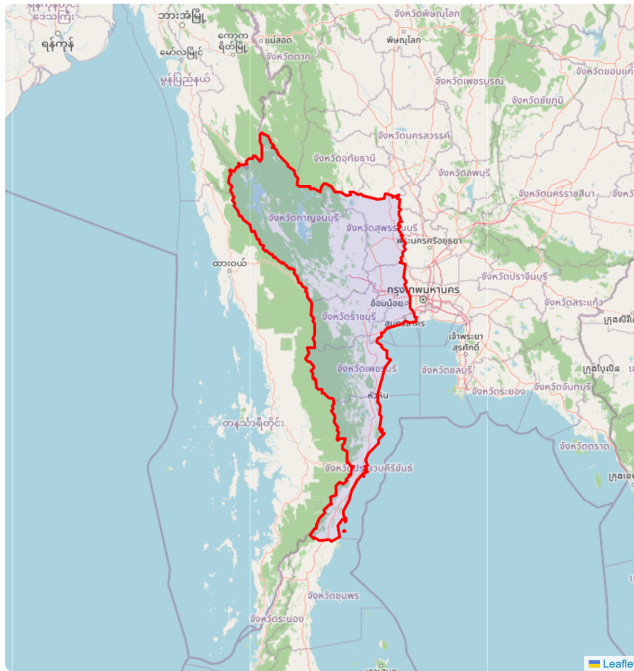
แผนที่ลุ่มน้ำ

สำนักงานทรัพยากรน้ำ

กรมทรัพยากรน้ำดูแล

ภาคตะวันตก

ทั้งหมด



ความจุแหล่งน้ำผิวดิน

26.21

ล้าน ลบ.ม.

จำนวนแหล่งน้ำผิวดิน

28

แห่ง

ปริมาณน้ำปัจจุบัน

17.49 (66.73%)

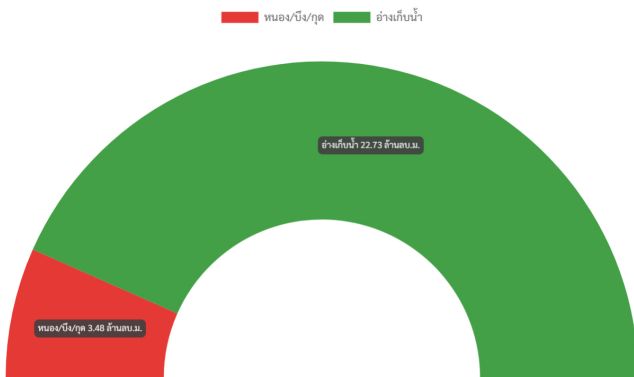
ล้าน ลบ.ม.



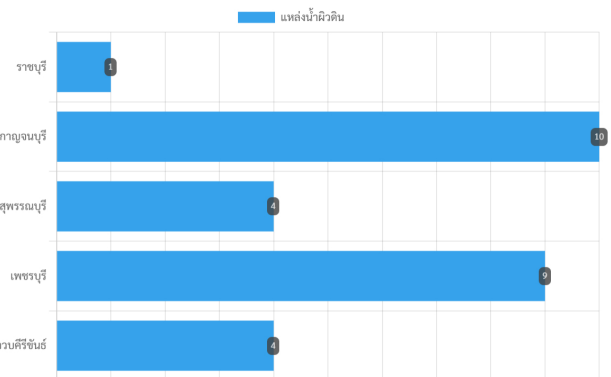
น้อยกว่า 20%	4	แห่ง
21% - 30%	2	แห่ง
31% - 80%	12	แห่ง
81% - 100%	5	แห่ง
มากกว่า 100%	5	แห่ง

ประเภทกับความจุแหล่งน้ำผิวดิน 26.21 ล้าน ลบ.ม.

พื้นที่กับแหล่งน้ำผิวดิน



ปรับปรุงข้อมูลล่าสุด 7 กรกฎาคม 2569



ปรับปรุงข้อมูลล่าสุด 7 กรกฎาคม 2569