

แผนที่ภูมิภาค แผนที่ลุ่มน้ำ สำนักงานทรัพยากรน้ำ กรมทรัพยากรน้ำดูแล

ภาคเหนือ

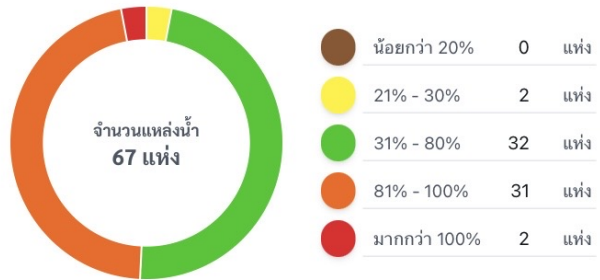
ทั้งหมด



ความจุแหล่งน้ำผิวดิน
195.47
ล้าน ลบ.ม.

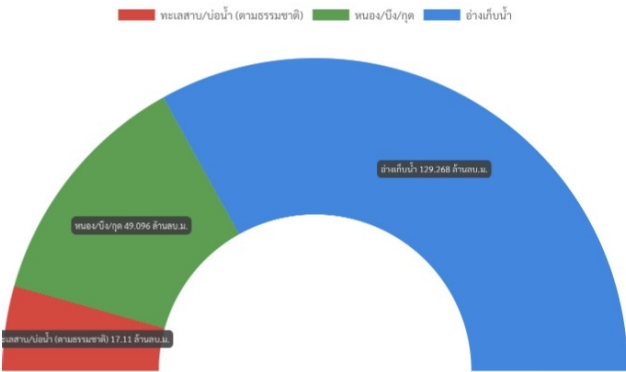
จำนวนแหล่งน้ำผิวดิน
67
แห่ง

ปริมาณน้ำปัจจุบัน
149.13 (76.29%)
ล้าน ลบ.ม.

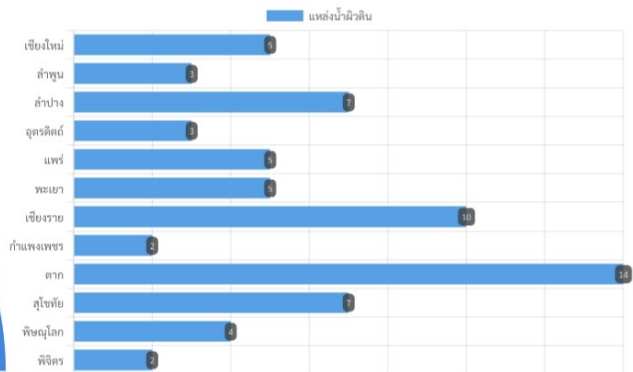


ประเภทกับความจุแหล่งน้ำผิวดิน 195.47 ล้าน ลบ.ม.

พื้นที่กับแหล่งน้ำผิวดิน



ปรับปรุงข้อมูลล่าสุด 9 มีนาคม 2569



ปรับปรุงข้อมูลล่าสุด 9 มีนาคม 2569