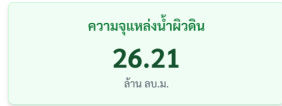
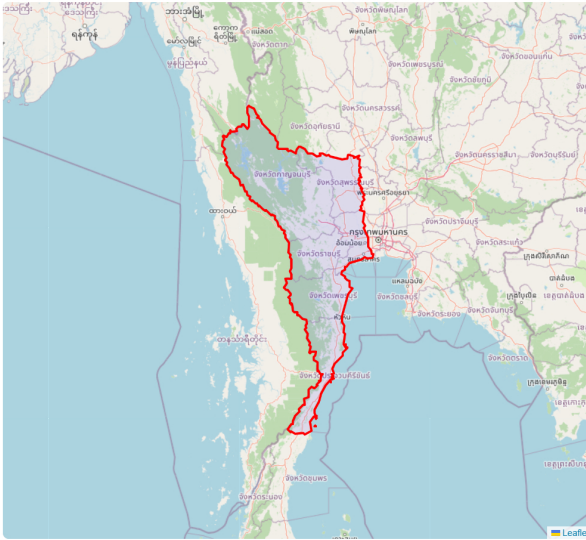


ภาคตะวันตก

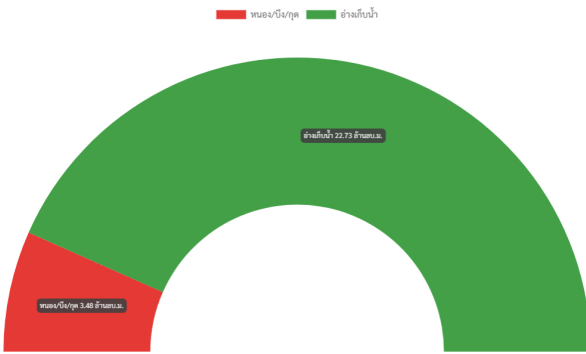
ทั้งหมด



น้อยกว่า 20%	1	แห่ง
21% - 30%	2	แห่ง
31% - 80%	12	แห่ง
81% - 100%	7	แห่ง
มากกว่า 100%	6	แห่ง

ประเภทกับความจุแหล่งน้ำผิวดิน 26.21 ล้าน ลบ.ม.

พื้นที่กับแหล่งน้ำผิวดิน



บันทึกข้อมูลล่าสุด 11 มีนาคม 2569

