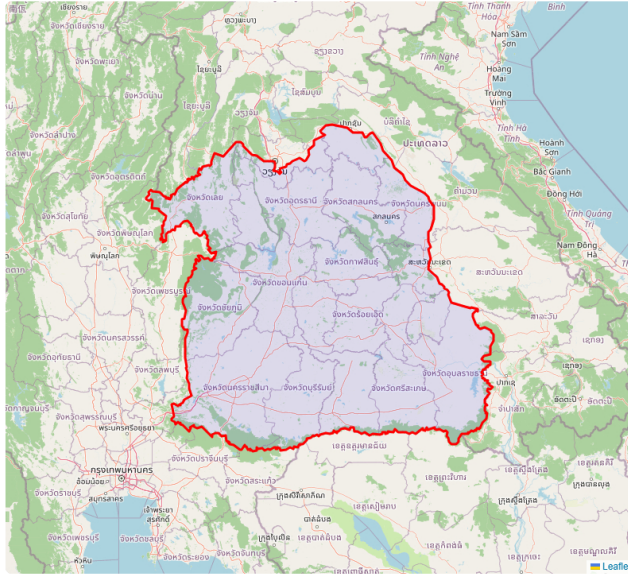




ภาคตะวันออกเฉียงเหนือ

ทั้งหมด



ความจุแหล่งน้ำผิวดิน

273.49

ล้าน ลบ.ม.

จำนวนแหล่งน้ำผิวดิน

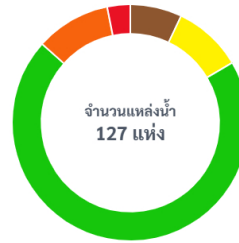
127

แห่ง

ปริมาณน้ำปัจจุบัน

154.97 (56.66%)

ล้าน ลบ.ม.



จำนวนแหล่งน้ำ

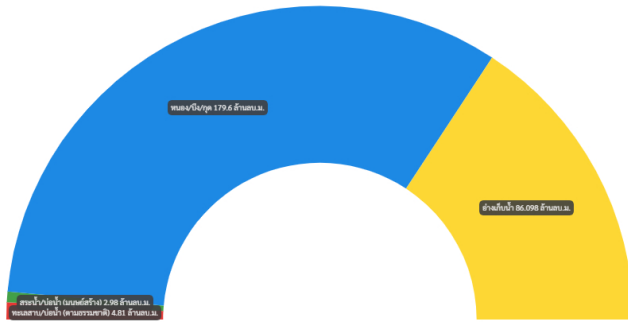
127 แห่ง

น้อยกว่า 20%	9	แห่ง
21% - 30%	12	แห่ง
31% - 80%	89	แห่ง
81% - 100%	13	แห่ง
มากกว่า 100%	4	แห่ง

ประเภทกับความจุแหล่งน้ำผิวดิน 273.49 ล้าน ลบ.ม.

พื้นที่กับแหล่งน้ำผิวดิน

■ ทะเลสาบ/บึงน้ำ (ตามธรรมชาติ)
 ■ สระน้ำ/บึงน้ำ (มนุษย์สร้าง)
 ■ หนอง/บึง/ฤๅ
 ■ อ่างเก็บน้ำ



ปรับปรุงข้อมูลล่าสุด 16 เมษายน 2569

