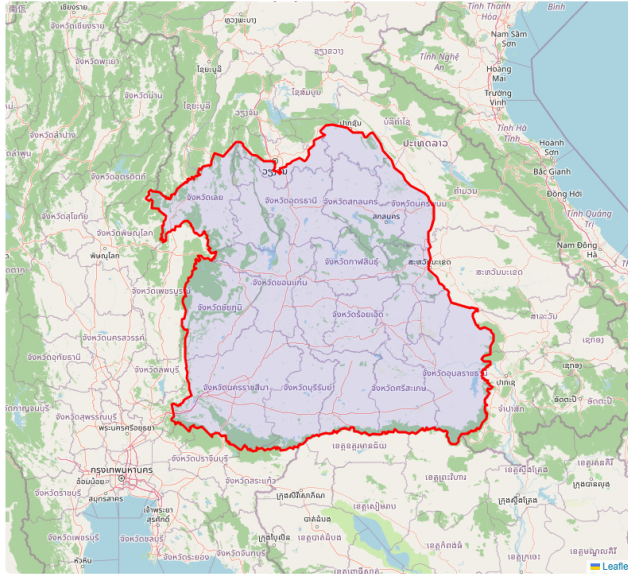




ภาคตะวันออกเฉียงเหนือ

ทั้งหมด



ความจุแหล่งน้ำผิวดิน

273.49

ล้าน ลบ.ม.

จำนวนแหล่งน้ำผิวดิน

127

แห่ง

ปริมาณน้ำปัจจุบัน

154.02 (56.32%)

ล้าน ลบ.ม.



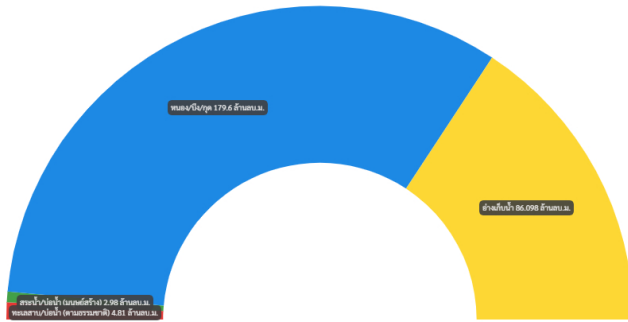
จำนวนแหล่งน้ำ
127 แห่ง

น้อยกว่า 20%	10	แห่ง
21% - 30%	11	แห่ง
31% - 80%	88	แห่ง
81% - 100%	14	แห่ง
มากกว่า 100%	4	แห่ง

ประเภทกับความจุแหล่งน้ำผิวดิน 273.49 ล้าน ลบ.ม.

พื้นที่กับแหล่งน้ำผิวดิน

ทะเลสาบ/บ่อน้ำ (ตามธรรมชาติ) สระน้ำ/บ่อน้ำ (มนุษย์สร้าง)หนอง/บึง/ลูกอ่างเก็บน้ำ



ปรับปรุงข้อมูลล่าสุด 17 เมษายน 2569

