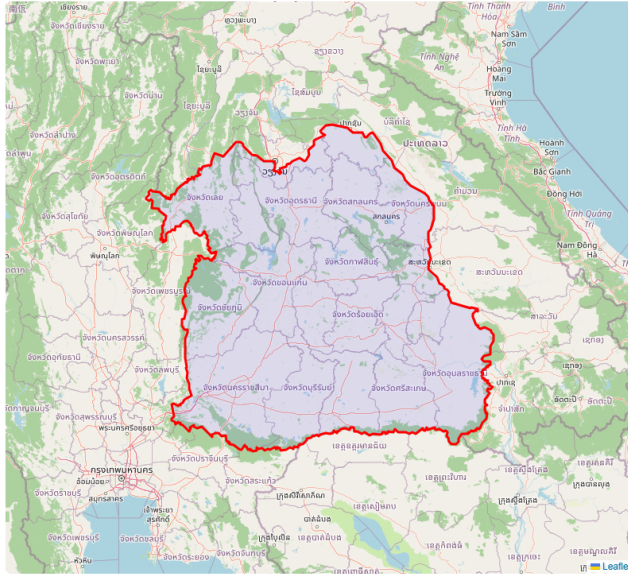


ภาคตะวันออกเฉียงเหนือ

ทั้งหมด



ความจุแหล่งน้ำผิวดิน

273.43

ล้าน ลบ.ม.

จำนวนแหล่งน้ำผิวดิน

131

แห่ง

ปริมาณน้ำปัจจุบัน

171.51 (62.72%)

ล้าน ลบ.ม.



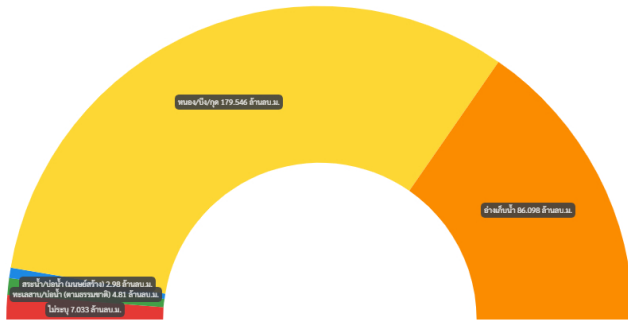
จำนวนแหล่งน้ำ
131 แห่ง

น้อยกว่า 20%	11	แห่ง
21% - 30%	10	แห่ง
31% - 80%	76	แห่ง
81% - 100%	22	แห่ง
มากกว่า 100%	8	แห่ง

ประเภทกับความจุแหล่งน้ำผิวดิน 273.43 ล้าน ลบ.ม.

พื้นที่กับแหล่งน้ำผิวดิน

ไม่ระบุ แหล่งสาบ/บ่อน้ำ (ตามธรรมชาติ) สระน้ำ/บ่อน้ำ (มนุษย์สร้าง) หนอง/บึง/คู ลำน้ำฝาย



เปรียบเทียบข้อมูลล่าสุด 17 มิถุนายน 2569

