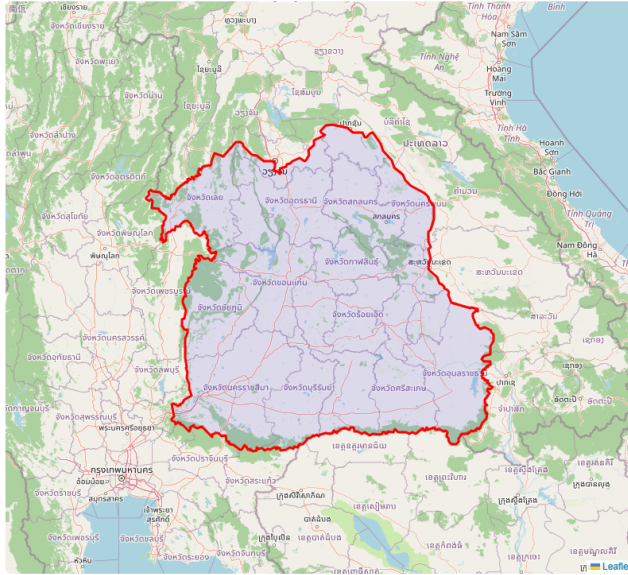




แผนที่ภูมิภาค แผนที่ลุ่มน้ำ สำนักงานทรัพยากรน้ำ กรมทรัพยากรน้ำดูแล

ภาคตะวันออกเฉียงเหนือ

ทั้งหมด



ความจุแหล่งน้ำผิวดิน

273.49

ล้าน ลบ.ม.

จำนวนแหล่งน้ำผิวดิน

131

แห่ง

ปริมาณน้ำปัจจุบัน

157.67 (57.65%)

ล้าน ลบ.ม.



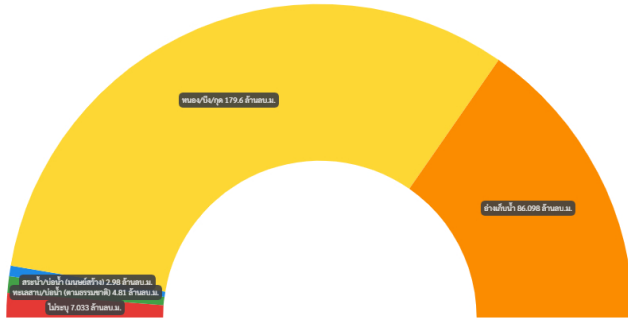
จำนวนแหล่งน้ำ
131 แห่ง

น้อยกว่า 20%	15	แห่ง
21% - 30%	14	แห่ง
31% - 80%	81	แห่ง
81% - 100%	14	แห่ง
มากกว่า 100%	3	แห่ง

ประเภทกับความจุแหล่งน้ำผิวดิน 273.49 ล้าน ลบ.ม.

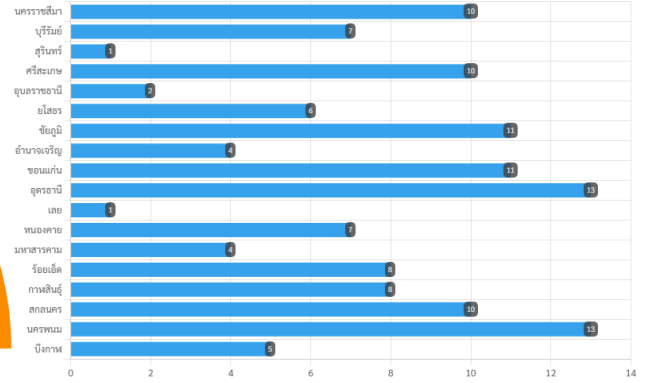
พื้นที่กับแหล่งน้ำผิวดิน

■ ไม่ระบุ ■ ทะเลสาบ/บ่อน้ำ (ตามธรรมชาติ) ■ สระน้ำ/บ่อน้ำ (มนุษย์สร้าง) ■ หนอง/บึง/คู ■ อ่างเก็บน้ำ



ปีปรับปรุงข้อมูลล่าสุด 19 พฤษภาคม 2569

แหล่งน้ำผิวดิน



ปีปรับปรุงข้อมูลล่าสุด 19 พฤษภาคม 2569