



**รายงานการเฝ้าระวังติดตามสถานการณ์น้ำและความช่วยเหลือ
ศูนย์ปฏิบัติการทรัพยากรธรรมชาติและสิ่งแวดล้อม (ด้านทรัพยากรน้ำ)
กระทรวงทรัพยากรธรรมชาติและสิ่งแวดล้อม**



กองวิเคราะห์และประเมินสถานการณ์น้ำ กรมทรัพยากรน้ำ

โทรศัพท์ ๐ ๒๒๓๑ ๖๐๐๐ ต่อ ๖๔๔๕ โทรสาร ๐ ๒๒๓๘ ๖๖๒๙ www.dwr.go.th IDLine: mekhalawoc Email: mekhala@dwr.mail.go.th

รายงานฉบับที่ ๑๒๖/๒๕๖๙

เวลา ๑๕.๐๐ น.

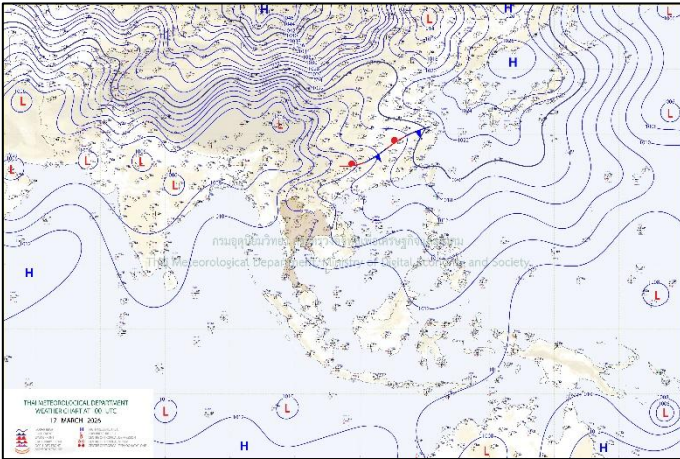
วันที่ ๑๗ มีนาคม ๒๕๖๙

เรียน รว.ทส. เลขานุการ รว.ทส. ที่ปรึกษา รว.ทส. ปกท.ทส. รอง ปกท.ทส. อทน. อทบ. และหน่วยงานที่เกี่ยวข้อง

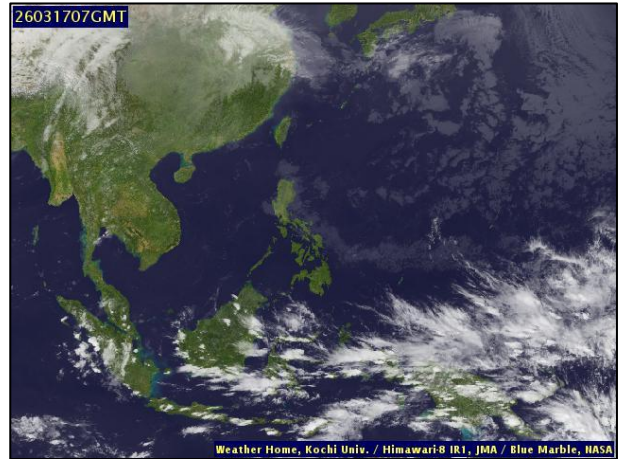
๑. สภาวะอากาศ เวลา ๑๑.๐๐ น. (กรมอุตุนิยมวิทยา)

พยากรณ์อากาศ ๒๔ ชั่วโมงข้างหน้า ประเทศไทยตอนบนมีอากาศร้อนในตอนกลางวัน แต่ยังคงมีฝนฟ้าคะนองบางแห่ง ส่วนมากบริเวณภาคกลาง และภาคตะวันออกเฉียงเหนือ เนื่องจากบริเวณความกดอากาศสูงหรือมวลอากาศเย็นกำลังอ่อนปกคลุมภาคตะวันออกเฉียงเหนือ และทะเลจีนใต้ ส่งผลทำให้มีลมใต้และลมตะวันออกเฉียงใต้พัดนำความชื้นจากทะเลจีนใต้และอ่าวไทยเข้ามาปกคลุมบริเวณประเทศไทยตอนบน ขอให้ประชาชนบริเวณประเทศไทยตอนบนดูแลรักษาสุขภาพเนื่องจากสภาพอากาศที่ร้อน และระวังอันตรายจากฝนฟ้าคะนอง

สำหรับภาคใต้มีฝนฟ้าคะนองบางแห่ง เนื่องจากลมตะวันออกเฉียงใต้พัดปกคลุมอ่าวไทย ภาคใต้ และทะเลอันดามัน ส่วนคลื่นลมบริเวณอ่าวไทยตอนล่างมีกำลังปานกลาง โดยมีคลื่นสูง ๑-๒ เมตร บริเวณที่มีฝนฟ้าคะนองคลื่นสูงมากกว่า ๒ เมตร ขอให้ชาวเรือบริเวณอ่าวไทยและทะเลอันดามันเดินเรือด้วยความระมัดระวัง และหลีกเลี่ยงการเดินเรือในบริเวณที่มีฝนฟ้าคะนองไว้ด้วย

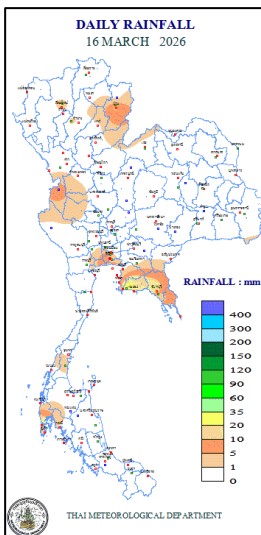


แผนที่อากาศ วันที่ ๑๗ มี.ค. ๒๕๖๙ เวลา ๐๗.๐๐ น.



ภาพถ่ายดาวเทียม วันที่ ๑๗ มี.ค. ๒๕๖๙ เวลา ๑๔.๐๐ น.

๒. ปริมาณฝนสะสม ณ เวลา ๐๗.๐๐ น.(เมื่อวาน) - ๐๗.๐๐ น.(วันนี้) (กรมอุตุนิยมวิทยา)



จุดตรวจวัด	ปริมาณฝน (มม.)
จ.สมุทรปราการ (สกข.)	๓๖.๔
จ.ระยอง (ห้วยโป่ง สกข.)	๓๓.๓
จ.ภูเก็ต (ศูนย์ฯ)	๑๘.๔
จ.จันทบุรี	๑๔.๖
กรุงเทพมหานคร	๑๓.๔
จ.น่าน	๑๑.๑

๓. ปริมาณฝนสะสมของพื้นที่ลาดเชิงเขา ๑๒ ซม. ที่ผ่านมา (กรมทรัพยากรน้ำ)

รหัสสถานี	จุดตรวจวัด	ปริมาณฝน (มม./๑๒ ซม.)
STN๑๗๒๕	บ้านทุ่งมังกะตาล ต.ดอนยาง อ.ปะทิว จ.ชุมพร	๔๒.๕
STN๐๘๒๕	ที่ทำการหน่วยพิทักษ์อุทยานแห่งชาติ ที่ ลป. ๔ (น้ำตกโตนไทร) ต.ท้ายเหมือง อ.ท้ายเหมือง จ.พังงา	๓๙.
STN๐๕๗๖	บ้านดอกแดง ต.บางไทร อ.ตะกั่วป่า จ.พังงา	๓๖.๐
STN๐๐๑๖	บ้านนาแฝก ต.นาเตย อ.ท้ายเหมือง จ.พังงา	๒๗.๕
STN๑๖๕๑	บ้านคลองลอย ต.ร้อนทอง อ.บางสะพาน จ.ประจวบคีรีขันธ์	๒๕.๕
STN๑๒๓๕	บ้านสวนป่า ต.ห้วยโรง อ.ร้องกวาง จ.แพร่	๒๑.๐
STN๐๖๒๔	บ้านโป่งไฮ ต.แม่สลองใน อ.แม่ฟ้าหลวง จ.เชียงราย	๒๐.๕
STN๑๔๓๕	บ้านน้ำพุ ต.โป่ง อ.ด่านซ้าย จ.เลย	๒๐.๕
STN๑๗๘๒	บ้านสาकु ต.สาकु อ.กลาง จ.ภูเก็ต	๑๙.๕
STN๐๒๗๙	บ้านเขาอ่าง ต.มาบไพ อ.ขลุง จ.จันทบุรี	๑๙.๕

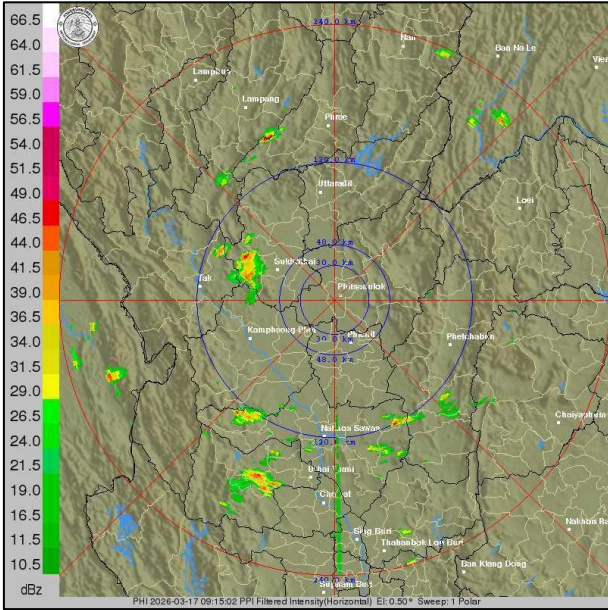
ปริมาณฝนสะสมของพื้นที่ราบลุ่มริมน้ำ ๒๔ ซม. ที่ผ่านมา (กรมทรัพยากรน้ำ)

รหัสสถานี	จุดตรวจวัด	ปริมาณฝน (มม./๒๔ ซม.)
TA๑๗๐๒๐๓	จ.ระยอง อ.เมืองระยอง ต.เชิงเนิน	๓๑.๐
TA๐๘๑๖๐๑	จ.สุโขทัย อ.บ้านด่านลานหอย ต.บ้านด่าน	๑๘.๕
TC๑๕๐๖๐๒	จ.นครนายก อ.เมืองนครนายก ต.ศรีนาวา	๑๘.๕
TC๒๒๐๕๐๘	จ.พังงา อ.ทับปุด ต.ถ้ำทองกลาง	๑๕.๐
TC๒๒๐๖๐๓	จ.ภูเก็ต อ.กลาง ต.เทพกระษัตรี	๑๓.๐
TC๒๒๐๓๐๙	จ.เชียงราย อ.แม่จัน ต.แม่คำ	๑๐.๐
TC๒๒๐๓๐๕	จ.ระนอง อ.กะเปอร์ ต.บ้านนา	๙.๕
TA๑๗๐๓๐๑	จ.ระยอง อ.เมืองระยอง ต.สำนักทอง	๕.๕
TC๑๙๑๙๑๓	จ.นครศรีธรรมราช อ.ลานสกา ต.กำโลน	๕.๕
TC๒๒๐๕๑๐	จ.พังงา อ.เมืองพังงา ต.ถ้ำน้ำผุด	๕.๐

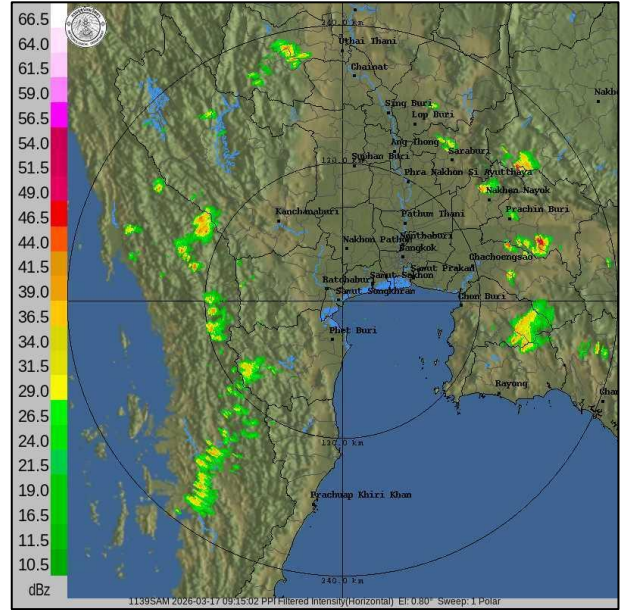
๔. ค่าความชื้นในดิน (กรมทรัพยากรน้ำ/คณะกรรมการน้ำโขง)

ภูมิภาค	ความชื้นในดิน ๑๓ ก.พ. ๖๙	ความชื้นในดิน ๑๓ มี.ค. ๖๙	แนวโน้ม
เหนือ	๐.๐๑ - ๐.๖๕	๐.๐๑ - ๐.๖๕	ปกติ
กลาง	๐.๐๑ - ๐.๖๕	๐.๐๑ - ๐.๖๕	ปกติ
ตะวันออกเฉียงเหนือ	๐.๐๑ - ๐.๖๕	๐.๐๑ - ๐.๖๕	ปกติ
ตะวันออก	๐.๐๑ - ๐.๖๕	๐.๐๑ - ๐.๖๕	ปกติ
ตะวันตก	๐.๐๑ - ๐.๖๕	๐.๐๑ - ๐.๖๕	ปกติ
ใต้	๐.๐๑ - ๐.๖๕	๐.๐๑ - ๐.๖๕	ปกติ

๕. เรดาร์ตรวจอากาศ ณ วันที่ ๑๗ มีนาคม ๒๕๖๙ (กรมอุตุนิยมวิทยา)



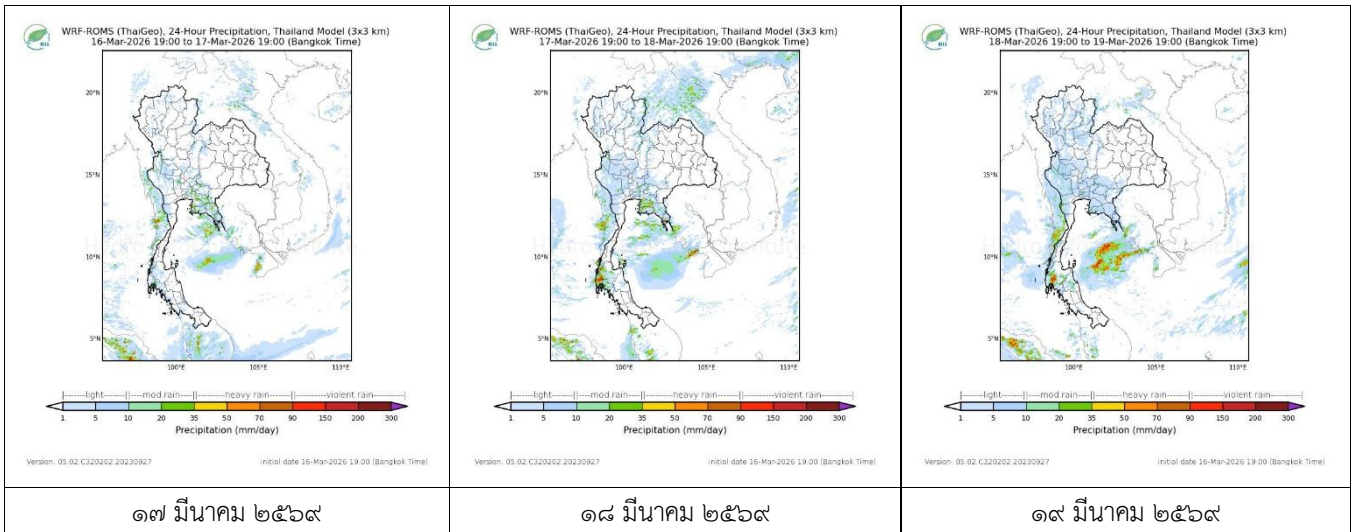
สถานีพิษณุโลก เวลา ๑๖.๑๕ น.



สถานีสมุทรสงคราม เวลา ๑๖.๑๕ น.

จากเรดาร์ตรวจอากาศพบกลุ่มเมฆฝนบริเวณภาคเหนือ และภาคกลางของประเทศไทย

๖. แผนภาพคาดการณ์ฝนล่วงหน้า ๓ วัน (สถาบันสารสนเทศทรัพยากรน้ำ (องค์การมหาชน))



๗. สถานการณ์น้ำในแหล่งเก็บกักน้ำ ณ วันที่ ๑๗ มีนาคม ๒๕๖๙ (กรมชลประทาน กรมทรัพยากรน้ำ และสทช.)

๗.๑ ปริมาณน้ำในอ่างขนาดใหญ่ ๕๐,๕๕๕ ล้าน ลบ.ม. คิดเป็นร้อยละ ๗๑ (ปริมาณน้ำใช้การได้ ๒๗,๐๑๖ ล้าน ลบ.ม. คิดเป็นร้อยละ ๕๓) ปริมาณน้ำในอ่างฯ เทียบกับปี ๒๕๖๘ (๔๖,๘๒๑ ล้าน ลบ.ม. คิดเป็นร้อยละ ๖๖) มากกว่าปี ๒๕๖๘ จำนวน ๓,๗๓๔ ล้าน ลบ.ม. ปริมาณน้ำไหลลงอ่างฯ จำนวน ๑๖.๓๖ ล้าน ลบ.ม. ปริมาณน้ำระบายจำนวน ๑๙๑.๘๖ ล้าน ลบ.ม. สามารถรับน้ำได้อีก ๒๐,๓๗๑ ล้าน ลบ.ม.

อ่างเก็บน้ำ	ความจุที่ รวม. (ล้าน ลบ.ม.)	ปริมาตร น้ำในอ่าง		ปริมาตร น้ำใช้การได้		ปริมาตร น้ำไหลลงอ่าง		ปริมาตร น้ำระบาย		ปริมาตร น้ำรับได้ อีก (ล้าน ม.³) (ความจุที่ รวม- ปริมาตรน้ำ ปัจจุบัน)
		ปริมาตร (ล้าน ม.³)	% น้ำเก็บ กัก	ปริมาตร (ล้าน ม.³)	% น้ำใช้ การ	วันนี้ (ล้าน ม.³)	เมื่อวาน (ล้าน ม.³)	วันนี้ (ล้าน ม.³)	เมื่อวาน (ล้าน ม.³)	
๑.ภูมิพล	๑๓,๔๖๒	๑๐,๑๗๔	๗๖	๖,๓๗๔	๖๖	๑.๐๙	๖.๒๔	๔๕.๐๐	๔๕.๐๐	๓,๒๘๘
๒.สิริกิติ์	๙,๕๑๐	๖,๗๙๙	๗๑	๓,๙๔๙	๕๙	๒.๓๖	๓.๓๒	๓๐.๐๐	๑๙.๙๔	๒,๗๑๑
๓.จุฬารัตน์	๑๖๔	๑๐๖	๖๕	๖๙	๕๔	๐.๐๐	๐.๘๗	๑.๓๒	๑.๓๓	๕๘

๔.อุบลรัตน์	๒,๔๓๑	๑,๔๕๒	๖๐	๘๗๐	๔๗	๑.๒๐	๑.๐๒	๘.๒๑	๘.๐๖	๙๗๙
๕.ลำปาง	๑,๙๘๐	๑,๑๑๘	๕๖	๑,๐๑๘	๕๔	๐.๓๘	๐.๓๖	๕.๖๖	๕.๖๖	๘๖๒
๖.สิรินธร	๑,๙๖๖	๑,๑๙๖	๖๑	๓๖๔	๓๒	๐.๐๐	๐.๐๐	๒.๐๖	๒.๐๖	๗๗๐
๗.ป่าสักชลสิทธิ์	๙๖๐	๔๐๑	๔๒	๓๙๘	๔๒	๐.๐๐	๐.๐๐	๓.๔๖	๓.๔๖	๕๕๙
๘.ศรีนครินทร์	๑๗,๗๔๕	๑๕,๖๐๘	๘๘	๕,๓๔๓	๗๑	๓.๐๙	๐.๐๐	๒๐.๐๘	๒๐.๐๖	๒,๑๓๗
๙.วชิราลงกรณ	๘,๘๖๐	๕,๐๘๐	๕๗	๒,๐๖๘	๓๕	๐.๐๐	๐.๐๐	๓๒.๐๙	๓๒.๑๐	๓,๗๘๐
๑๐.ขุนด่านปราการชล	๒๒๔	๖๗	๓๐	๖๒	๒๘	๐.๐๐	๐.๐๐	๑.๕๘	๑.๕๗	๑๕๗
๑๑.รัชชประภา	๕,๖๓๙	๔,๐๑๗	๗๑	๒,๖๖๕	๖๒	๒.๒๔	๓.๘๔	๑๔.๘๘	๑๕.๐๔	๑,๖๒๒
๑๒.บางยาง	๑,๔๕๔	๙๙๘	๖๙	๗๒๒	๖๑	๑.๐๕	๐.๙๗	๓.๐๙	๓.๐๒	๔๕๖

๗.๒ อ่างเก็บน้ำขนาดกลาง ๔๔๘ แห่ง มีปริมาณน้ำ ๓,๖๑๑ ล้าน ลบ.ม. (๖๕%) ปริมาณน้ำใช้การ ๓,๒๐๓ ล้าน ลบ.ม. (๖๒%)

๗.๓ แหล่งน้ำในพื้นที่นอกเขตชลประทาน ๑๐๒,๐๙๙ แห่ง มีปริมาณน้ำรวม ๖,๑๓๒ ล้าน ลบ.ม. (๗๒%)

๗.๔ แหล่งน้ำขนาดเล็กนอกเขตชลประทาน ๒๙๓ แห่ง ตรวจวัดโดยกรมทรัพยากรน้ำ เริ่มต้นฤดูแล้ง มีปริมาณน้ำ ๕๑๘.๐ ล้าน ลบ.ม. (๙๒%) ปริมาณน้ำปัจจุบัน ๓๘๘.๙ ล้าน ลบ.ม. (๖๙.๐%)

ภูมิภาค	จำนวน (แห่ง)	ปริมาณรวม (ล้าน ลบ.ม.)	ปริมาณน้ำ (ล้าน ลบ.ม.)							
			เดือน						ปัจจุบัน	
			ก.ย. ๒๕๖๘	ต.ค. ๒๕๖๘	พ.ย. ๒๕๖๘	ธ.ค. ๒๕๖๘	ม.ค. ๒๕๖๙	ก.พ. ๒๕๖๙	๓ มี.ค. ๒๕๖๙	ร้อยละ
เหนือ	๑๗,๒๔๙	๙๙๒	๙๗๒	๑,๐๒๓	๑,๐๗๒	๑,๐๖๔	๑,๐๕๑	๘๕๓	๘๖๘	๘๗
ตะวันออกเฉียงเหนือ	๕๔,๕๔๗	๔,๓๘๒	๔,๒๙๗	๔,๓๘๓	๔,๓๕๙	๔,๑๗๗	๔,๑๗๖	๓,๖๒๐	๓,๑๙๓	๗๒
กลาง	๑๖,๓๖๗	๑,๕๗๔	๑,๑๒๓	๑,๒๘๑	๑,๔๕๖	๑,๓๘๔	๑,๓๑๘	๑,๑๔๔	๑,๑๒๖	๗๑
ตะวันออกเฉียงใต้	๗,๘๐๔	๙๙๒	๙๓๙	๑,๑๔๔	๑,๑๗๓	๑,๑๒๐	๑,๑๒๐	๖๖๘	๗๘๙	๗๙
ตะวันตก	๒,๕๐๖	๑๙๒	๑๐๔	๑๒๒	๑๕๔	๑๕๐	๑๕๐	๑๑๘	๑๒๒	๖๓
ใต้	๓,๖๒๖	๓๓๘	๑๗๖	๑๘๒	๓๐๐	๒๙๔	๒๘๙	๑๔๑	๒๕๖	๗๕
รวม	๑๐๒,๐๙๙.๐๐	๘,๔๗๐	๗,๖๑๑	๘,๑๓๕	๘,๕๑๔	๘,๑๘๙	๘,๑๐๔	๖,๖๔๔	๖,๓๕๔	๗๕

๘. สถานการณ์น้ำในประเทศ ณ วันที่ ๑๔ - ๑๗ มีนาคม ๒๕๖๙ (กรมชลประทาน)

สถานี	แม่น้ำ	อำเภอ	จังหวัด	ระดับตลิ่ง (ม.รทก.)	ระดับน้ำ (ม.รทก.)				แนวโน้ม	เปรียบเทียบระดับตลิ่ง
					เสาร์	อาทิตย์	จันทร์	อังคาร		
					๑๔ มี.ค.	๑๕ มี.ค.	๑๖ มี.ค.	๑๗ มี.ค.		
P.๑	ปิง	เมือง	เชียงใหม่	๓.๗๐	๑.๓๓	๑.๒๙	๑.๔๐	๑.๔๗	เพิ่มขึ้น	-๒.๒๓
W.๑C	วัง	เมือง	ลำปาง	๕.๒๐	๐.๒๒	๐.๒๑	๐.๑๗	๐.๑๙	เพิ่มขึ้น	-๕.๐๑
Y.๑๖	ยม	บางระกำ	พิษณุโลก	๗.๓๐	๔.๗๑	๔.๗๗	๔.๘๑	๕.๓๖	เพิ่มขึ้น	-๑.๙๔
N.๗A	น่าน	เมือง	พิจิตร	๙.๘๗	๔.๓๒	๔.๔๖	๔.๒๐	๓.๗๗	ลดลง	-๖.๑๐
C.๒	เจ้าพระยา	เมือง	นครสวรรค์	๒๕.๗๐	๑๘.๘๐	๑๘.๘๕	๑๙.๐๑	๑๙.๐๒	เพิ่มขึ้น	-๖.๖๘
C.๑๓	เจ้าพระยา	สรรพยา	ชัยนาท	๑๖.๓๔	๖.๖๘	๖.๖๘	๖.๖๘	๗.๑๐	เพิ่มขึ้น	-๙.๒๔
M.๖A	มูล	สตึก	บุรีรัมย์	๗.๙๕	-๐.๑๕	-๐.๑๖	-๐.๑๖	-๐.๑๖	ทรงตัว	-๘.๑๑
M.๑๙๑	ลำตะคอง	เมือง	นครราชสีมา	๓.๕๐	๐.๙๘	๐.๗๓	๑.๐๓	๑.๒๒	เพิ่มขึ้น	-๒.๒๘
M.๗	มูล	เมือง	อุบลราชธานี	๗.๐๐	๒.๕๑	๒.๕๐	๒.๔๔	๒.๓๑	ลดลง	-๔.๖๙
M.๖๙	ลำเซบก	ตระการพืชผล	อุบลราชธานี	๗.๗๐	๒.๒๖	๒.๒๕	๒.๒๔	๒.๒๑	ลดลง	-๕.๔๙
X.๖๔	คลองท่าแซะ	ท่าแซะ	ชุมพร	๑๗.๑๓	๗.๔๙	๗.๖๒	๗.๖๒	๗.๕๙	ลดลง	-๙.๕๔
X.๒๐๓	ภาคใต้ฝั่งตะวันออกตอนบน	เมือง	นครศรีธรรมราช	๑๐.๕๐	๘.๒๒	๘.๐๓	๙.๗๕	๘.๔๖	ลดลง	-๒.๐๔
X.๒๗๔	แม่น้ำโก-ลก	แว้ง	นราธิวาส	๒๓.๕๐	๑๘.๐๑	๑๘.๐๑	***	***	***	***
X.๓๗A	แม่น้ำตาปี	พระแสง	สุราษฎร์ธานี	๑๑.๗๐	๔.๕๑	๔.๕๒	๔.๔๙	๔.๔๗	ลดลง	-๗.๒๓

*** ยังไม่ได้รับรายงาน

สถานการณ์ระดับน้ำสูงสุดในประเทศ ณ วันที่ ๑๗ มีนาคม ๒๕๖๙ (กรมทรัพยากรน้ำ)

รหัสสถานี	จุดตรวจวัด	เกณฑ์วิกฤติน้ำมาก (ม.รทก.)	ระดับน้ำ (ม.รทก.)
TA๒๑๐๔๐๒	จ.ปัตตานี อ.ยะหริ่ง ต.ปายามูมั่ง	๐.๕๘	๐.๕๐
TA๒๑๐๕๐๘	จ.ปัตตานี อ.สายบุรี ต.ตะลุบัน	๐.๖๓	๐.๔๐
TA๑๐๐๒๒๐	จ.กรุงเทพมหานคร อ.ธนบุรี ต.วัดกัลยาณ์	๑.๔๖	๐.๕๒
TA๑๓๐๒๐๔	จ.นครปฐม อ.สามพราน ต.สามพราน	๒.๑๑	๑.๔๔
TA๑๐๐๒๑๙	จ.ปทุมธานี อ.เมืองปทุมธานี ต.บางปรอก	๒.๕๗	๑.๒๖
TA๑๓๐๒๐๒	จ.สมุทรสาคร อ.เมืองสมุทรสาคร ต.ท่าฉลอม	๑.๙๓	๐.๗๐
TA๑๓๐๒๐๓	จ.สมุทรสาคร อ.เมืองสมุทรสาคร ต.บ้านเกาะ	๑.๗๙	๑.๐๙
TC๐๒๐๕๑๒	จ.พะเยา อ.ดอกคำใต้ ต.ห้วยลาน	๓๗๔.๗๒	๓๗๒.๗๙
TA๑๓๐๒๐๕	จ.นครปฐม อ.นครชัยศรี ต.บางแก้วฟ้า	๑.๙๓	๐.๕๒
TA๑๙๑๙๑๘	จ.นครศรีธรรมราช อ.เข็รใหญ่ ต.เข็รใหญ่	๑.๖๓	๐.๔๑

๙. สถานการณ์น้ำในพื้นที่ลุ่มน้ำโขง ณ วันที่ ๑๗ มีนาคม ๒๕๖๙ (คณะกรรมการแม่น้ำโขง)

สถานี	ระดับอ้างอิง (ม.รทก.)	ระดับตลิ่ง (ม.)	ระดับน้ำ (ม.)					เปรียบเทียบระดับตลิ่ง (ม.)	ผลต่างของระดับน้ำ (ม.)		แนวโน้ม
			๑๓ มี.ค.	๑๔ มี.ค.	๑๕ มี.ค.	๑๖ มี.ค.	๑๗ มี.ค.		๓ วัน ย้อนหลัง	๕ วัน ย้อนหลัง	
อ.เชียงแสน จ.เชียงราย	๓๕๗.๑๑๐	๑๒.๘๐	๓.๔๙	๓.๖๐	๓.๖๔	๓.๕๐	๓.๔๔	-๙.๓๖	-๐.๒๐	-๐.๐๕	ลดลง
อ.เชียงคาน จ.เลย	๑๙๔.๑๑๘	๑๖.๐๐	๕.๘๖	๕.๙๔	๕.๙๘	๖.๐๐	๖.๑๔	-๙.๘๖	๐.๑๖	๐.๒๘	เพิ่มขึ้น
อ.เมือง จ.หนองคาย	๑๕๓.๖๔๘	๑๒.๒๐	๒.๖๒	๒.๖๕	๒.๖๘	๒.๗๕	๒.๗๘	-๙.๔๒	๐.๑๐	๐.๑๖	เพิ่มขึ้น
อ.เมือง จ.นครพนม	๑๓๒.๖๘๐	๑๒.๐๐	๒.๐๖	๒.๑๖	๒.๒๘	๒.๓๖	๒.๓๙	-๙.๖๑	๐.๑๑	๐.๓๓	เพิ่มขึ้น
อ.เมือง จ.มุกดาหาร	๑๒๔.๒๑๙	๑๒.๕๐	๒.๓๙	๒.๔๕	๒.๕๔	๒.๖๒	๒.๖๖	-๙.๘๔	๐.๑๒	๐.๒๗	เพิ่มขึ้น
อ.โขงเจียม จ.อุบลราชธานี	๘๙.๐๓๐	๑๔.๕๐	๒.๗๑	***	๒.๗๙	๒.๘๗	๒.๙๖	-๑๑.๕๔	๐.๑๗	๐.๒๕	เพิ่มขึ้น

***ยังไม่ได้รับรายงาน

๑๐. สถานการณ์เตือนภัย Early Warning ณ วันที่ ๑๗ มีนาคม ๒๕๖๙ (กรมทรัพยากรน้ำ)

การแจ้งเตือน	สถานี	การแจ้งเตือน	ช่วงเวลา
เตือนสีแดง (อพยพ)	-	-	-
เตือนสีเหลือง (เตือนภัย)	-	-	-
เตือนสีเขียว (เฝ้าระวัง)	-	-	-

***ไม่มีสถานการณ์

๑๑. พื้นที่ติดตามและเฝ้าระวังสถานการณ์ธรณีพิบัติภัย ณ วันที่ ๑๗ มีนาคม ๒๕๖๙ (กรมทรัพยากรธรณี)

เนื่องจากในพื้นที่เสี่ยงภัยแผ่นดินถล่มมีปริมาณน้ำฝนไม่ถึงเกณฑ์การเฝ้าระวัง ประกอบกับไม่มีพื้นที่คาดการณ์ปริมาณน้ำฝนที่อาจก่อให้เกิดแผ่นดินถล่มล่วงหน้า จึงไม่มีพื้นที่ติดตามสถานการณ์ธรณีพิบัติภัยแผ่นดินถล่มและน้ำป่าไหลหลาก

๑๒. เหตุการณ์วิกฤติน้ำปัจจุบัน ณ วันที่ ๑๗ มีนาคม ๒๕๖๙ [๐๘.๐๐ น. - ๑๕.๐๐ น. (วันนี้)]

ไม่มีสถานการณ์

๑๓. สถานการณ์ภาวะน้ำท่วม และสถานการณ์ฝนแล้ง/ฝนทิ้งช่วง ณ วันที่ ๑๗ มีนาคม ๒๕๖๙ (ปก.)

ไม่มีสถานการณ์

๑๔. ลักษณะอากาศ ๗ วันข้างหน้า (ระหว่างวันที่ ๑๗ - ๒๓ มีนาคม ๒๕๖๙) (กรมอุตุนิยมวิทยา)

ในช่วงวันที่ ๑๗ - ๒๓ มี.ค. ๖๙ ประเทศไทยตอนบนมีอากาศร้อนขึ้นโดยทั่วไป และมีฝนฟ้าคะนองบางแห่ง เนื่องจากบริเวณความกดอากาศสูงหรือมวลอากาศเย็นกำลังอ่อนปกคลุมภาคตะวันออกเฉียงเหนือ และทะเลจีนใต้ ในขณะที่มีลมใต้และลมตะวันออกเฉียงใต้พัดนำความชื้นเข้าปกคลุมประเทศไทยตอนบน

สำหรับภาคใต้ยังคงมีฝนฟ้าคะนองบางแห่ง เนื่องจากลมตะวันออกเฉียงใต้กำลังอ่อนพัดปกคลุมอ่าวไทย ภาคใต้ และทะเลอันดามัน โดยในวันที่ ๑๗ มี.ค. ๖๙ คลื่นลมบริเวณอ่าวไทยตอนล่างยังคงมีกำลังปานกลาง โดยมีคลื่นสูง ๑-๒ เมตร บริเวณที่มีฝนฟ้าคะนองคลื่นสูงมากกว่า ๒ เมตร ส่วนในช่วงวันที่ ๑๘ - ๒๓ มี.ค. ๖๙ คลื่นลมบริเวณอ่าวไทยมีกำลังอ่อนลง โดยอ่าวไทยตอนล่างมีคลื่นสูงประมาณ ๑ เมตร บริเวณที่มีฝนฟ้าคะนองคลื่นสูงมากกว่า ๑ เมตร

๑๕. ความช่วยเหลือในพื้นที่ประสบปัญหาน้ำท่วมสะสมของกรมทรัพยากรน้ำ

ความช่วยเหลือในพื้นที่ประสบปัญหาน้ำท่วม ตั้งแต่วันที่ ๑ ตุลาคม ๒๕๖๘ - ๑๗ มีนาคม ๒๕๖๙

หน่วยงาน	จังหวัด	ปริมาณการสูบน้ำ (ลบ.ม.)	ปริมาณการแจกจ่ายน้ำอุปโภค (ลิตร)	ประโยชน์ที่ได้รับ			
				อุปโภค-บริโภค		พื้นที่เกษตร (ไร่)	
				ครัวเรือน	ประชากร	ไร่	ชนิดพืช
สท.๑	เชียงราย	๒๒,๕๐๐	-	-	-	-	-
	แม่ฮ่องสอน	-	๑,๙๒๐	-	๑,๙๒๐	-	-
	ตาก	๔๔๒,๕๐๐	-	๒๕๐	๗๘๕	๑,๒๐๐	ชุมชน
สท.๒	เพชรบูรณ์	๑๕๘,๗๖๐	-	-	๖๙๐	-	-
	สระบุรี	๗๔๐,๒๘๐	-	๑,๐๐๐	๓,๖๘๔	-	-
	นครสวรรค์	๗๔๐,๘๘๐	-	๑,๗๕๘	๓,๘๕๐	๕๐๐	นาข้าว, อ้อย
	สิงห์บุรี	๗,๔๒๔,๖๖๐	-	๔,๕๕๗	๑๓,๔๖๘	๖๖	กล้วย, มะม่วง
	อ่างทอง	๑,๐๘๕,๒๘๐	๗๒๐	๑,๓๔๘	๔,๒๘๐	๒๐	ชุมชน
	ปทุมธานี	๓,๔๑๘,๒๐๐	-	๘๖๐	๓,๖๕๐	๕,๐๐๐	ผักสวนครัว
สท.๓	อุดรธานี	๓,๐๗๖,๔๑๖	-	๑๖,๒๖๙	๓๗,๕๐๗	-	-
	เลย	๑,๔๕๓,๘๒๔	-	๘๘,๘๑๗	๒๔๑,๗๒๕	-	-
	หนองคาย	๔๘,๙๒๔	-	๑๓๘	๑,๑๑๐	-	-
สท.๔	ขอนแก่น	๓,๙๒๕,๘๐๐	-	๒๔,๗๑๕	๓๙,๕๑๓	-	-
สท.๕	นครราชสีมา	๑๙๘,๒๐๐	-	๒,๘๐๙	๘,๑๙๓	-	-
	ศรีสะเกษ	๑,๖๙๙,๒๑๐	-	๑,๔๗๙	๗,๗๓๙	๗,๘๐๐	นาข้าว
	บุรีรัมย์	๑๔,๐๐๐	-	๖๕๐	๒,๐๐๐	๑๐๐	นาข้าว
สท.๖	ปราจีนบุรี	๙,๐๐๐	-	๕๕	๕๐๐	-	-
สท.๗	นครปฐม	๖,๐๐๓,๖๖๐	-	๒๕,๖๑๔	๖๐,๗๖๗	๗,๘๐๐	ข้าว, มะม่วง, มะพร้าว
	ราชบุรี	๓๙๐,๐๓๐	-	๑,๖๐๓	๔,๓๘๐	๙๐๐	ข้าว, มะม่วง, มะพร้าว
	สุพรรณบุรี	๓,๔๖๐,๙๓๐	-	๗,๓๒๕	๒๔,๑๓๗	๑๔,๔๑๙	นาข้าว
สท.๘	พัทลุง	๗๖๕,๗๒๐	-	๓,๒๐๐	๖,๐๐๐	๕,๐๐๐	ชุมชนบ้านเรือน ค้าขาย, สนง.บ้านพักราชการ, ชาวบ้าน
	ปัตตานี	๓๗๖,๙๒๐	-	๔,๐๐๐	๑๔,๐๐๐	๒,๕๐๐	ชุมชนบ้านเรือน, มัสยิด, โรงเรียน, ภาคเอกชน, ศูนย์ราชการ, ชาวบ้าน ฯ
	สงขลา	๖,๑๓๗,๘๖๘	๒๘๕,๖๘๐	๒๒,๑๒๗	๗๕,๓๒๖	๔๘,๐๐๐	ชุมชนบ้านเรือน, มหาวิทยาลัย โรงเรียน, วัด, ภาคเอกชน, ศูนย์ราชการ, ชาวบ้าน ฯ
	นครศรีธรรมราช	๘๕๙,๖๘๐	-	๖๐,๐๐๐	๒๔๐,๐๐๐	๘,๐๐๐	ป่าถ่ม/ชุมชนบ้านเรือน/วัด/สถานศึกษา/ชุมชนบ้านเรือน, มัสยิด, โรงเรียน, ภาคเอกชน, ศูนย์ราชการ, ชาวบ้าน ฯ
	ยะลา	๗๗,๗๖๐	-	๑,๓๐๐	๕,๐๐๐	๓,๐๐๐	ทุเรียน/มะพร้าว/ยางพารา/ชุมชน/นาข้าว
สท.๙	พิจิตร	๒๔๕,๘๒๐	๕๐๔	๑,๕๘๔	๓,๒๕๒	๗,๕๐๐	นาข้าว
	อุตรดิตถ์	๕,๗๖๐	๑๒๑,๐๐๒	๑,๘๙๘	๔,๖๙๗	-	-

	สุโขทัย	๓๓๙,๐๐๐	๕๕๒	๖๒๘	๒,๒๒๑	๒,๑๓๐	นาข้าว
	พิษณุโลก	๙๕,๘๘๐	๓๘๐	๖๓	๙๔๐	๒๐๑	นาข้าว
	แพร่	๑๔๘,๔๔๐	-	๔,๐๕๐	๑๒,๑๕๑	-	
สทท.๑๐	พังงา	๔๘,๐๐๐	-	๖๘๒	๒,๓๘๗	๗๕	ชุมชน
	ชุมพร	๕๑๐,๐๐๐	-	๔๕	๒๐๐	๙๘	ชุมชน
	สุราษฎร์ธานี	๓๙๕,๗๖๐	-	๑๑,๖๕๖	๔๕,๑๕๒	๗,๕๗๐	ชุมชน,ทุเรียน,มังคุด,เงาะ,พีชผักสวนครัว
สทท.๑๑	อุบลราชธานี	๒,๖๒๘,๓๖๐	-	๑,๖๒๔	๖,๐๘๐	-	
	๓๔ จังหวัด	๔๖,๙๔๘,๐๒๒	๔๑๐,๗๕๘	๒๙๒,๑๐๔	๘๗๗,๓๐๔	๑๒๑,๘๗๙	-

.....

จึงเรียนมาเพื่อโปรดทราบ

นายธีระชุน บุญสิทธิ์
อธิบดีกรมทรัพยากรน้ำ
ประธานคณะกรรมการศูนย์ปฏิบัติการ
ทรัพยากรธรรมชาติและสิ่งแวดล้อม (ด้านทรัพยากรน้ำ)