



**รายงานการเฝ้าระวังติดตามสถานการณ์น้ำและความช่วยเหลือ
ศูนย์ปฏิบัติการทรัพยากรธรรมชาติและสิ่งแวดล้อม (ด้านทรัพยากรน้ำ)
กระทรวงทรัพยากรธรรมชาติและสิ่งแวดล้อม**



กองวิเคราะห์และประเมินสถานการณ์น้ำ กรมทรัพยากรน้ำ

โทรศัพท์ ๐ ๒๒๓๑ ๖๐๐๐ ต่อ ๖๔๔๕ โทรสาร ๐ ๒๒๔๘ ๖๖๒๙ www.dwr.go.th IDLine: mekhalawoc Email: mekhala@dwr.mail.go.th

รายงานฉบับที่ ๒๗๒/๒๕๖๙

เวลา ๑๕.๐๐ น.

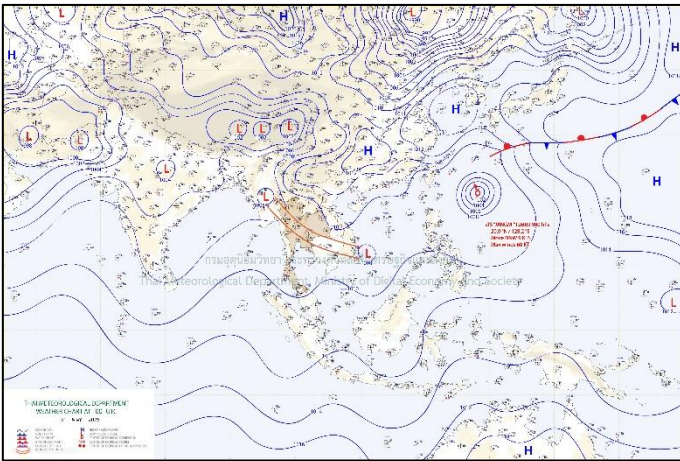
วันที่ ๓๑ พฤษภาคม ๒๕๖๙

เรียน รมว.ทส. เลขาธิการ รมว.ทส. ที่ปรึกษา รมว.ทส. ปกท.ทส. รอง ปกท.ทส. อทน. อทบ. และหน่วยงานที่เกี่ยวข้อง

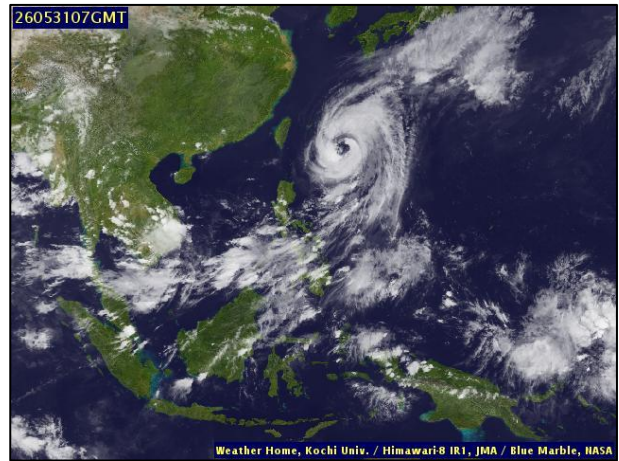
๑. สถานะอากาศ เวลา ๑๑.๐๐ น. (กรมอุตุนิยมวิทยา)

พยากรณ์อากาศ ๒๔ ชั่วโมงข้างหน้า ประเทศไทยมีฝนตกต่อเนื่อง และมีฝนตกหนักบางแห่ง โดยมีฝนตกหนักมากบางพื้นที่บริเวณภาคใต้ฝั่งตะวันตก เนื่องจากมรสุมตะวันตกเฉียงใต้กำลังค่อนข้างแรงพัดปกคลุมทะเลอันดามัน ภาคใต้ และอ่าวไทย ประกอบกับร่องมรสุมพาดผ่านภาคเหนือตอนล่าง ภาคกลางตอนบน และภาคตะวันออกเฉียงเหนือตอนล่าง เข้าสู่หย่อมความกดอากาศต่ำบริเวณชายฝั่งประเทศเวียดนามตอนกลาง ขอให้ประชาชนบริเวณประเทศไทย เตรียมพร้อมระวังอันตรายจากฝนตกหนักถึงหนักมาก และพื้นที่ที่ตกสะสม ซึ่งอาจทำให้เกิดน้ำท่วมฉับพลันและน้ำป่าไหลหลากโดยเฉพาะพื้นที่เสี่ยงใกล้ทางน้ำไหลผ่านและพื้นที่ลุ่มไว้ด้วย

สำหรับคลื่นลมบริเวณทะเลอันดามันตอนบน ตั้งแต่จังหวัดภูเก็ตขึ้นมา มีกำลังค่อนข้างแรง โดยมีคลื่นสูง ๒-๓ เมตร บริเวณที่มีฝนฟ้าคะนองคลื่นสูงมากกว่า ๓ เมตร ส่วนทะเลอันดามันตอนล่าง ตั้งแต่จังหวัดกระบี่ลงไป มีคลื่นสูงประมาณ ๒ เมตร และอ่าวไทยตอนบนมีคลื่นสูง ๑-๒ เมตร บริเวณที่มีฝนฟ้าคะนองคลื่นสูงมากกว่า ๒ เมตร ขอให้ชาวเรือเดินเรือด้วยความระมัดระวัง และหลีกเลี่ยงการเดินเรือในบริเวณที่มีฝนฟ้าคะนอง ส่วนเรือเล็กบริเวณทะเลอันดามันตอนบน ควรงดออกจากฝั่งในระยะนี้ไว้ด้วย

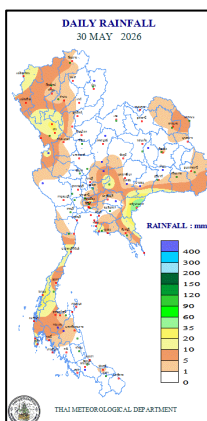


แผนที่อากาศ วันที่ ๓๑ พ.ค. ๒๕๖๙ เวลา ๐๗.๐๐ น.



ภาพถ่ายดาวเทียม วันที่ ๓๑ พ.ค. ๒๕๖๙ เวลา ๑๔.๐๐ น.

๒. ปริมาณฝนสะสม ณ เวลา ๐๗.๐๐ น.(เมื่อวาน) - ๐๗.๐๐ น.(วันนี้) (กรมอุตุนิยมวิทยา)



| จุดตรวจวัด | ปริมาณฝน (มม.) |
|-------------------------|----------------|
| จ.สระแก้ว (อรัญประเทศ) | ๖๔.๘ |
| จ.อำนาจเจริญ | ๔๙.๖ |
| จ.บึงกาฬ | ๓๕.๐ |
| จ.ตาก | ๒๑.๐ |
| จ.ชลบุรี (พัทยา) | ๑๘.๒ |
| จ.ประจวบคีรีขันธ์ | ๑๕.๑ |
| จ.ระยอง (ห้วยโป่ง สกข.) | ๑๔.๙ |

๓. ปริมาณฝนสะสมของพื้นที่ลาดเชิงเขา ๑๒ ซม. ที่ผ่านมา (กรมทรัพยากรน้ำ)

| รหัสสถานี | จุดตรวจวัด | ปริมาณฝน (มม./๑๒ ซม.) |
|-----------|---|--------------------------|
| STN๑๗๕๗ | บ้านคลองทรายขาว ต.คลองยา อ.อ่าวลึก จ.กระบี่ | ๑๕๐.๐ |
| STN๐๙๔๙ | บ้านโป่งมะค่า ต.ระบำ อ.ลานสัก จ.อุทัยธานี | ๙๔.๐ |
| STN๐๖๖๗ | บ้านเจดีย์โคะ ต.มหาวัน อ.แม่สอด จ.ตาก | ๖๙.๐ |
| STN๐๕๖๑ | บ้านปางข้าวสาร ต.แม่เลย์ อ.แม่वंก จ.นครสวรรค์ | ๖๗.๕ |
| STN๐๖๖๔ | บ้านสันพระบาท ต.ท้องฟ้า อ.บ้านตาก จ.ตาก | ๖๔.๕ |
| STN๑๓๘๑ | บ้านห้วยไคร้ลานทอง ต.เวียง อ.เทิง จ.เชียงราย | ๕๘.๐ |
| STN๐๓๖๖ | บ้านห้วยน้ำนัก ต.พบพระ อ.พบพระ จ.ตาก | ๕๐.๐ |
| STN๑๖๒๕ | บ้านวังขยาย ต.ปริงเผลอ อ.สังขละบุรี จ.กาญจนบุรี | ๔๙.๕ |
| STN๒๑๗๑ | บ้านห้วยโป่ง ต.แม่วิน อ.แม่วาง จ.เชียงใหม่ | ๔๖.๕ |
| STN๐๐๔๘ | บ้านท้องฟ้า ต.ท้องฟ้า อ.บ้านตาก จ.ตาก | ๔๖.๕ |

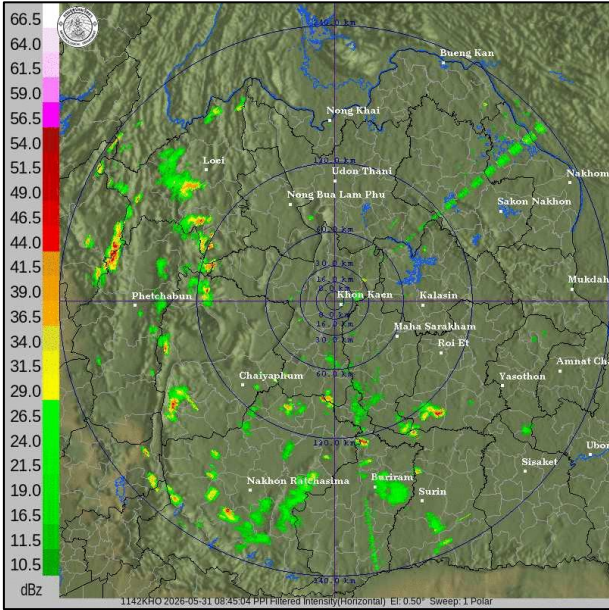
ปริมาณฝนสะสมของพื้นที่ราบลุ่มริมน้ำ ๒๔ ซม. ที่ผ่านมา (กรมทรัพยากรน้ำ)

| รหัสสถานี | จุดตรวจวัด | ปริมาณฝน (มม./๒๔ ซม.) |
|-----------|--|--------------------------|
| TC๒๒๐๕๑๐ | จ.พังงา อ.เมืองพังงา ต.ถ้ำน้ำผุด | ๓๙.๕ |
| TA๐๕๔๔๐๓ | จ.อำนาจเจริญ อ.เมืองอำนาจเจริญ ต.บุง | ๓๓.๕ |
| TC๑๕๐๖๐๒ | จ.นครนายก อ.เมืองนครนายก ต.ศรีนาวา | ๓๓.๕ |
| TC๐๓๐๓๑๗ | จ.เชียงราย อ.เวียงป่าเป้า ต.เวียงกาหลง | ๓๒.๕ |
| TC๒๒๐๕๐๙ | จ.พังงา อ.ทับปุด ต.ทับปุด | ๓๐.๕ |
| TC๒๒๐๕๐๘ | จ.พังงา อ.ทับปุด ต.ถ้ำทองกลาง | ๒๙.๕ |
| TC๒๒๐๓๐๓ | จ.ระนอง อ.เมืองระนอง ต.บางรีน | ๒๙.๐ |
| TC๒๒๐๓๐๔ | จ.ระนอง อ.เมืองระนอง ต.หาดส้มแป้น | ๒๘.๕ |
| TC๑๕๐๒๐๕ | จ.สระแก้ว อ.วัฒนานคร ต.ช่องกุ่ม | ๒๕.๕ |
| TC๑๙๑๑๐๑ | จ.นครศรีธรรมราช อ.ทุ่งใหญ่ ต.ท่ายาง | ๒๕.๕ |

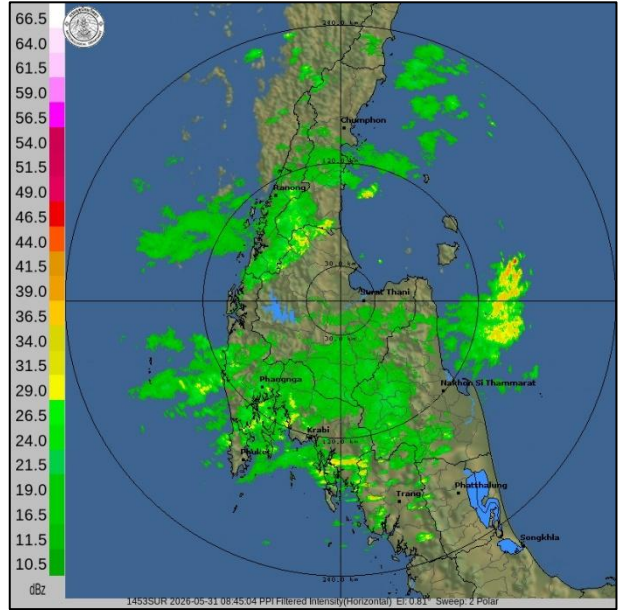
๔. ค่าความชื้นในดิน (กรมทรัพยากรน้ำ/คณะกรรมการแม่น้ำโขง)

| ภูมิภาค | ความชื้นในดิน ๖ เม.ย. ๖๙ | ความชื้นในดิน ๖ พ.ค. ๖๙ | แนวโน้ม |
|--------------------|--------------------------|-------------------------|---------|
| เหนือ | ๐.๐๑ - ๐.๖๕ | ๐.๐๑ - ๐.๖๕ | ปกติ |
| กลาง | ๐.๐๑ - ๐.๖๕ | ๐.๐๑ - ๐.๖๕ | ปกติ |
| ตะวันออกเฉียงเหนือ | ๐.๐๑ - ๐.๖๕ | ๐.๐๑ - ๐.๖๕ | ปกติ |
| ตะวันออก | ๐.๐๑ - ๐.๖๕ | ๐.๐๑ - ๐.๖๕ | ปกติ |
| ตะวันตก | ๐.๐๑ - ๐.๖๕ | ๐.๐๑ - ๐.๖๕ | ปกติ |
| ใต้ | ๐.๐๑ - ๐.๖๕ | ๐.๐๑ - ๐.๖๕ | ปกติ |

๕. เรดาร์ตรวจอากาศ ณ วันที่ ๓๑ พฤษภาคม ๒๕๖๙ (กรมอุตุนิยมวิทยา)



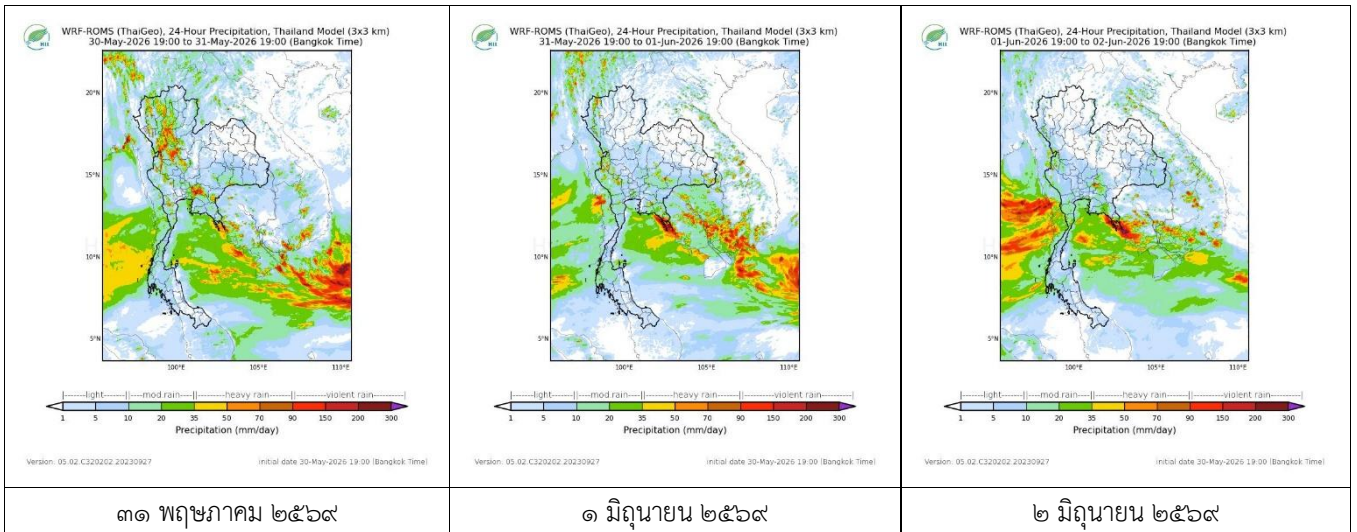
สถานีขอนแก่น เวลา ๑๕.๔๕ น.



สถานีสุราษฎร์ธานี เวลา ๑๕.๔๕ น.

จากเรดาร์ตรวจอากาศพบกลุ่มเมฆฝนบริเวณภาคตะวันออกเฉียงเหนือ และภาคใต้ของประเทศไทย

๖. แผนภาพคาดการณ์ฝนล่วงหน้า ๓ วัน (สถาบันสารสนเทศทรัพยากรน้ำ (องค์การมหาชน))



๗. สถานการณ์น้ำในแหล่งเก็บกักน้ำ ณ วันที่ ๓๑ พฤษภาคม ๒๕๖๙ (กรมชลประทาน กรมทรัพยากรน้ำ และสทช.ข.)

๗.๑ ปริมาณน้ำในอ่างเก็บน้ำขนาดใหญ่ ๔๐,๓๑๓ ล้าน ลบ.ม. คิดเป็นร้อยละ ๕๗ (ปริมาณน้ำใช้การได้ ๑๖,๗๗๔ ล้าน ลบ.ม. คิดเป็นร้อยละ ๓๕) ปริมาณน้ำในอ่างฯ เทียบกับปี ๒๕๖๘ (๔๐,๓๐๑ ล้าน ลบ.ม. คิดเป็นร้อยละ ๕๗) มากกว่าปี ๒๕๖๘ จำนวน ๑๒๓ ล้าน ลบ.ม. ปริมาณน้ำไหลลงอ่างฯ จำนวน ๘๑.๑๖ ล้าน ลบ.ม. ปริมาณน้ำระบายจำนวน ๙๙.๒๐ ล้าน ลบ.ม. สามารถรับน้ำได้อีก ๓๐,๖๑๓ ล้าน ลบ.ม.

| อ่างเก็บน้ำ | ความจุที่รวม. (ล้าน ลบ.ม.) | ปริมาณน้ำในอ่าง | | ปริมาณน้ำใช้การได้ | | ปริมาณน้ำไหลลงอ่าง | | ปริมาณน้ำระบาย | | ปริมาณน้ำรับได้อีก (ล้าน ม.³) (ความจุที่รวม-ปริมาณน้ำปัจจุบัน) |
|-------------|-------------------------------|-------------------|--------------|--------------------|-------------|--------------------|---------------------|-------------------|---------------------|--|
| | | ปริมาณ (ล้าน ม.³) | % น้ำเก็บกัก | ปริมาณ (ล้าน ม.³) | % น้ำใช้การ | วันนี้ (ล้าน ม.³) | เมื่อวาน (ล้าน ม.³) | วันนี้ (ล้าน ม.³) | เมื่อวาน (ล้าน ม.³) | |
| ๑.ภูมิพล | ๑๓,๔๖๒ | ๗,๖๗๑ | ๕๗ | ๓,๘๗๑ | ๔๐ | ๒๖.๗๕ | ๑๔.๔๔ | ๑๕.๐๐ | ๑๕.๐๐ | ๕,๗๙๑ |
| ๒.สิริกิติ์ | ๙,๕๑๐ | ๕,๑๘๖ | ๕๕ | ๒,๓๓๖ | ๓๕ | ๕.๑๘ | ๕.๓๔ | ๑๑.๘๐ | ๑๑.๙๗ | ๔,๓๒๔ |
| ๓.จุฬารามณ์ | ๑๖๔ | ๘๖ | ๕๒ | ๔๘ | ๓๘ | ๐.๔๐ | ๐.๐๒ | ๐.๐๐ | ๐.๐๐ | ๗๘ |

| | | | | | | | | | | |
|--------------------|--------|--------|----|-------|----|-------|-------|-------|-------|-------|
| ๔.อุบลรัตน์ | ๒,๔๓๑ | ๙๙๘ | ๔๑ | ๔๑๖ | ๒๓ | ๔.๑๙ | ๑๓.๐๑ | ๕.๑๐ | ๕.๐๓ | ๑,๔๓๓ |
| ๕.ลำปาง | ๑,๙๘๐ | ๘๔๙ | ๔๓ | ๗๔๙ | ๔๐ | ๘.๑๖ | ๔.๔๘ | ๓.๗๘ | ๓.๗๘ | ๑,๑๓๑ |
| ๖.สิรินธร | ๑,๙๖๖ | ๙๙๓ | ๕๑ | ๑๖๒ | ๑๔ | ๑.๘๔ | ๓.๗๒ | ๑.๐๓ | ๑.๐๓ | ๙๗๓ |
| ๗.ป่าสักชลสิทธิ์ | ๙๖๐ | ๑๖๔ | ๑๗ | ๑๖๑ | ๑๗ | ๐.๓๗ | ๑.๑๔ | ๐.๘๖ | ๐.๘๖ | ๗๙๖ |
| ๘.ศรีนครินทร์ | ๑๗,๗๔๕ | ๑๔,๐๘๗ | ๗๙ | ๓,๘๒๒ | ๕๑ | ๖.๔๒ | ๙.๙๑ | ๑๙.๙๕ | ๑๙.๙๗ | ๓,๖๕๘ |
| ๙.วชิราลงกรณ | ๘,๘๖๐ | ๓,๗๒๒ | ๔๒ | ๗๑๐ | ๑๒ | ๒.๙๘ | ๗.๕๓ | ๙.๐๙ | ๙.๐๗ | ๕,๑๓๘ |
| ๑๐.ขุนด่านปราการชล | ๒๒๔ | ๒๖ | ๑๒ | ๒๑ | ๑๐ | ๐.๐๘ | ๐.๐๙ | ๐.๓๗ | ๐.๑๕ | ๑๙๘ |
| ๑๑.รัชชประภา | ๕,๖๓๙ | ๓,๒๕๖ | ๕๘ | ๑,๙๐๔ | ๔๔ | ๑๔.๑๘ | ๑๘.๑๑ | ๑๕.๐๘ | ๑๕.๑๑ | ๒,๓๘๓ |
| ๑๒.บางยาง | ๑,๔๕๔ | ๘๗๐ | ๖๐ | ๕๙๔ | ๕๐ | ๐.๘๒ | ๑.๒๘ | ๓.๕๔ | ๓.๖๐ | ๕๘๔ |

๗.๒ อ่างเก็บน้ำขนาดกลาง ๔๖๑ แห่ง มีปริมาณน้ำ ๒,๘๔๙ ล้าน ลบ.ม. (๔๙%) ปริมาณน้ำใช้การ ๒,๔๒๘ ล้าน ลบ.ม. (๔๕%)

๗.๓ แหล่งน้ำในพื้นที่นอกเขตชลประทาน ๑๐๒,๐๙๙ แห่ง มีปริมาณน้ำรวม ๔,๐๙๖ ล้าน ลบ.ม. (๔๘%)

๗.๔ แหล่งน้ำขนาดเล็กนอกเขตชลประทาน ๒๙๓ แห่ง ตรวจวัดโดยกรมทรัพยากรน้ำ เริ่มต้นฤดูฝน มีปริมาณน้ำ ๓๓๒.๐ ล้าน ลบ.ม. (๕๙%) ปริมาณน้ำปัจจุบัน ๓๓๖.๙ ล้าน ลบ.ม. (๖๐.๐%)

| ภูมิภาค | จำนวน (แห่ง) | ปริมาณรวม (ล้าน ลบ.ม.) | ปริมาณน้ำ (ล้าน ลบ.ม.) | | | | | | | |
|--------------------|--------------|------------------------|------------------------|-----------|-----------|-----------|------------|------------|-------------|--------|
| | | | เดือน | | | | | | ปัจจุบัน | |
| | | | พ.ย. ๒๕๖๘ | ธ.ค. ๒๕๖๘ | ม.ค. ๒๕๖๙ | ก.พ. ๒๕๖๙ | มี.ค. ๒๕๖๙ | เม.ย. ๒๕๖๙ | ๗ พ.ค. ๒๕๖๙ | ร้อยละ |
| เหนือ | ๑๗,๒๔๙ | ๙๙๒ | ๑,๐๗๒ | ๑,๐๖๔ | ๑,๐๕๑ | ๘๕๓ | ๗๕๐ | ๖๓๕ | ๖๒๘ | ๖๓ |
| ตะวันออกเฉียงเหนือ | ๕๔,๕๔๗ | ๔,๓๘๒ | ๔,๓๕๙ | ๔,๑๗๗ | ๔,๑๗๖ | ๓,๖๒๐ | ๒,๘๑๑ | ๒,๐๕๙ | ๒,๐๔๗ | ๔๖ |
| กลาง | ๑๖,๓๖๗ | ๑,๕๗๔ | ๑,๔๕๖ | ๑,๓๘๔ | ๑,๓๑๘ | ๑,๑๔๔ | ๙๙๑ | ๗๔๗ | ๗๒๘ | ๔๖ |
| ตะวันออก | ๗,๘๐๔ | ๙๙๒ | ๑,๑๗๓ | ๑,๑๒๐ | ๑,๑๒๐ | ๖๖๘ | ๖๘๒ | ๕๐๖ | ๔๙๙ | ๕๐ |
| ตะวันตก | ๒,๕๐๖ | ๑๙๒ | ๑๕๔ | ๑๕๐ | ๑๕๐ | ๑๑๘ | ๑๑๔ | ๗๔ | ๗๑ | ๓๖ |
| ใต้ | ๓,๖๒๖ | ๓๓๘ | ๓๐๐ | ๒๙๔ | ๒๘๙ | ๑๔๑ | ๒๒๙ | ๑๗๘ | ๑๗๓ | ๕๑ |
| รวม | ๑๐๒,๐๙๙.๐๐ | ๘,๔๗๐ | ๘,๕๑๔ | ๘,๑๘๙ | ๘,๑๐๔ | ๖,๖๔๔ | ๕,๕๗๗ | ๔,๑๙๙ | ๔,๑๔๖ | ๔๙ |

๘. สถานการณ์น้ำในประเทศ ณ วันที่ ๒๘ - ๓๑ พฤษภาคม ๒๕๖๙ (กรมชลประทาน)

| สถานี | แม่น้ำ | อำเภอ | จังหวัด | ระดับตลิ่ง (ม.รทก.) | ระดับน้ำ (ม.รทก.) | | | | แนวโน้ม | เปรียบเทียบระดับตลิ่ง |
|-------|-------------------------|-------------|---------------|---------------------|-------------------|---------|---------|---------|-----------|-----------------------|
| | | | | | พท.สปีด | ศูร์ | เสาร์ | อาทิตย์ | | |
| | | | | | ๒๘ พ.ค. | ๒๙ พ.ค. | ๓๐ พ.ค. | ๓๑ พ.ค. | | |
| P.๑ | ปิง | เมือง | เชียงใหม่ | ๓.๗๐ | ๑.๕๒ | ๑.๗๓ | ๑.๕๙ | ๑.๕๐ | ลดลง | - ๒.๒๐ |
| W.๑C | วัง | เมือง | ลำปาง | ๕.๒๐ | -๐.๖๑ | -๐.๖๒ | -๐.๔๔ | -๐.๖๐ | ลดลง | - ๕.๘๐ |
| Y.๑๖ | ยม | บางระกำ | พิษณุโลก | ๗.๓๐ | ๕.๔๘ | ๕.๑๑ | ๕.๓๐ | ๕.๐๕ | ลดลง | - ๒.๒๕ |
| N.๗A | น่าน | เมือง | พิจิตร | ๙.๘๗ | ๔.๐๓ | ๓.๙๐ | ๓.๐๗ | ๒.๙๙ | ลดลง | - ๖.๘๘ |
| C.๒ | เจ้าพระยา | เมือง | นครสวรรค์ | ๒๕.๗๐ | ๑๙.๒๕ | ๑๘.๘๗ | ๑๘.๔๘ | ๑๘.๒๘ | ลดลง | - ๗.๔๒ |
| C.๑๓ | เจ้าพระยา | สรรพยา | ชัยนาท | ๑๖.๓๔ | ๙.๑๙ | ๘.๒๙ | ๗.๖๓ | ๖.๙๑ | ลดลง | - ๙.๔๓ |
| M.๖A | มูล | สตึก | บุรีรัมย์ | ๘.๐๐ | ๑.๐๔ | ๐.๖๕ | ๐.๓๙ | ๐.๒๓ | ลดลง | - ๗.๗๒ |
| M.๑๙๑ | ลำตะคอง | เมือง | นครราชสีมา | ๓.๕๐ | ๑.๔๑ | ๑.๒๓ | ๑.๔๘ | ๑.๑๙ | ลดลง | - ๒.๓๑ |
| M.๗ | มูล | เมือง | อุบลราชธานี | ๗.๐๐ | ๒.๔๓ | ๒.๓๕ | ๒.๒๖ | ๒.๑๙ | ลดลง | - ๔.๘๑ |
| M.๖๙ | ลำเซบก | ตระการพืชผล | อุบลราชธานี | ๗.๗๐ | ๑.๓๑ | ๑.๓๔ | ๑.๓๕ | ๑.๓๖ | เพิ่มขึ้น | - ๘.๓๔ |
| X.๖๔ | คลองท่าแซะ | ท่าแซะ | ชุมพร | ๑๗.๑๓ | ๗.๕๙ | ๗.๕๘ | ๗.๕๙ | ๗.๙๔ | เพิ่มขึ้น | - ๙.๑๙ |
| X.๒๐๓ | ภาคใต้ฝั่งตะวันออกตอนบน | เมือง | นครศรีธรรมราช | ๑๐.๕๐ | ๘.๒๘ | ๘.๓๔ | ๘.๓๔ | ๘.๓๒ | ลดลง | -๒๕.๖๔ |
| X.๒๗๔ | แม่น้ำโก-ลก | แว้ง | นราธิวาส | ๒๓.๕๐ | ๑๘.๐๖ | ๑๘.๑๔ | ๑๘.๐๖ | ๑๘.๐๓ | ลดลง | - ๕.๔๗ |
| X.๓๗A | แม่น้ำตาปี | พระแสง | สุราษฎร์ธานี | ๑๑.๗๐ | ๕.๖๐ | ๕.๓๗ | ๕.๕๓ | ๕.๙๖ | เพิ่มขึ้น | - ๕.๗๔ |

*** ยังไม่ได้รับรายงาน

สถานการณ์ระดับน้ำสูงสุดในประเทศ ณ วันที่ ๓๑ พฤษภาคม ๒๕๖๙ (กรมทรัพยากรน้ำ)

| รหัสสถานี | จุดตรวจวัด | เกณฑ์วิกฤติน้ำมาก (ม.รทก.) | ระดับน้ำ (ม.รทก.) |
|-----------|---|----------------------------|-------------------|
| TA๒๑๐๕๐๘ | จ.ปัตตานี อ.สายบุรี ต.ตะลุบัน | ๐.๖๓ | ๐.๓๖ |
| TA๑๐๐๒๑๙ | จ.ปทุมธานี อ.เมืองปทุมธานี ต.บางปรอก | ๒.๕๗ | ๐.๗๙ |
| TA๑๓๐๒๐๔ | จ.นครปฐม อ.สามพราน ต.สามพราน | ๑.๗๙ | ๐.๘๓ |
| TA๑๓๐๒๐๕ | จ.นครปฐม อ.นครชัยศรี ต.บางแก้วฟ้า | ๑.๙๓ | ๐.๔๖ |
| TA๑๓๐๒๐๒ | จ.สมุทรสาคร อ.เมืองสมุทรสาคร ต.ท่าฉลอม | ๑.๙๓ | -๐.๖๑ |
| TC๑๕๐๕๐๓ | จ.ปราจีนบุรี อ.บ้านสร้าง ต.บ้านสร้าง | ๒.๒๔ | ๑.๐๓ |
| TC๑๔๐๖๐๕ | จ.กาญจนบุรี อ.เมืองกาญจนบุรี ต.ช่องสะเดา | ๕๒.๕๙ | ๔๑.๒๐ |
| TC๑๙๑๘๑๘ | จ.นครศรีธรรมราช อ.เขยรใหญ่ ต.เขยรใหญ่ | ๑.๖๓ | ๐.๐๒ |
| TA๒๐๐๓๐๗ | จ.สงขลา อ.สิงหนคร ต.ปากกร | ๒.๔๘ | ๐.๐๒ |
| TA๑๐๐๒๒๑ | จ.สมุทรปราการ อ.เมืองสมุทรปราการ ต.ปากน้ำ | ๑.๗๕ | -๑.๗๒ |

๙. สถานการณ์น้ำในพื้นที่ลุ่มน้ำโขง ณ วันที่ ๓๑ พฤษภาคม ๒๕๖๙ (คณะกรรมการแม่น้ำโขง)

| สถานี | ระดับอ้างอิง (ม.รทก.) | ระดับตลิ่ง (ม.) | ระดับน้ำ (ม.) | | | | | เปรียบเทียบระดับตลิ่ง (ม.) | ผลต่างของระดับน้ำ (ม.) | | แนวโน้ม |
|--------------------------|-----------------------|-----------------|---------------|---------|---------|---------|---------|----------------------------|------------------------|----------------|-----------|
| | | | ๒๗ พ.ค. | ๒๘ พ.ค. | ๒๙ พ.ค. | ๓๐ พ.ค. | ๓๑ พ.ค. | | ๓ วัน ย้อนหลัง | ๕ วัน ย้อนหลัง | |
| อ.เชียงแสน จ.เชียงราย | ๓๕๗.๑๑๐ | ๑๒.๘๐ | ๒.๑๐ | ๒.๓๔ | ๒.๗๔ | ๒.๙๒ | ๓.๐๙ | -๙.๗๑ | ๐.๓๕ | ๐.๙๙ | เพิ่มขึ้น |
| อ.เชียงคาน จ.เลย | ๑๙๔.๑๑๘ | ๑๖.๐๐ | ๕.๓๕ | ๕.๒๐ | ๕.๑๘ | ๕.๒๘ | ๕.๑๗ | -๑๐.๘๓ | -๐.๐๑ | -๐.๑๘ | ลดลง |
| อ.เมือง จ.หนองคาย | ๑๕๓.๖๔๘ | ๑๒.๒๐ | ๒.๓๒ | ๒.๑๘ | ๒.๑๒ | ๒.๐๒ | ๒.๑๒ | -๑๐.๐๘ | ๐.๐๐ | -๐.๒๐ | เพิ่มขึ้น |
| อ.เมือง จ.นครพนม | ๑๓๒.๖๘๐ | ๑๒.๐๐ | ๓.๔๑ | ๓.๑๗ | ๓.๐๐ | ๒.๘๓ | ๒.๗๔ | -๙.๒๖ | -๐.๒๖ | -๐.๖๗ | ลดลง |
| อ.เมือง จ.มุกดาหาร | ๑๒๔.๒๑๙ | ๑๒.๕๐ | ๓.๗๔ | ๓.๕๕ | ๓.๓๗ | ๓.๓๐ | ๓.๑๘ | -๙.๓๒ | -๐.๑๙ | -๐.๕๖ | ลดลง |
| อ.โขงเจียม จ.อุบลราชธานี | ๘๙.๐๓๐ | ๑๔.๕๐ | ๔.๒๐ | ๔.๑๐ | ๓.๙๕ | ๓.๘๐ | ๓.๗๓ | -๑๐.๗๗ | -๐.๒๒ | -๐.๔๗ | ลดลง |

***ยังไม่ได้รับรายงาน

๑๐. สถานการณ์เตือนภัย Early Warning ณ วันที่ ๓๑ พฤษภาคม ๒๕๖๙ (กรมทรัพยากรน้ำ)

| การแจ้งเตือน | สถานี | การแจ้งเตือน | ช่วงเวลา |
|--------------------------|--|--|--------------------|
| เตือนสีแดง (อพยพ) | - | - | - |
| เตือนสีเหลือง (เตือนภัย) | - | - | - |
| เตือนสีเขียว (เฝ้าระวัง) | บ้านหมากปรก ตำบลไม้ขาว อำเภอถลาง จังหวัดภูเก็ต | ปริมาณฝนสะสม ๑๒ ชั่วโมง ๖๘.๕ มิลลิเมตร | ๓๑ พ.ค.๖๙/๑๕.๔๓ น. |

***สำนักงานทรัพยากรน้ำภาคที่เกี่ยวข้องได้ดำเนินการแจ้งอาสาสมัครและเครือข่าย รวมถึงหน่วยงานที่เกี่ยวข้องในพื้นที่เสี่ยงภัยแล้ว

๑๑. พื้นที่ติดตามและเฝ้าระวังสถานการณ์ภัยพิบัติภัย ณ วันที่ ๓๑ พฤษภาคม ๒๕๖๙ (กรมทรัพยากรธรณี)

เนื่องจากในพื้นที่เสี่ยงภัยแผ่นดินถล่มมีฝนตกหนักต่อเนื่อง ประกอบกับมีพื้นที่คาดการณ์ปริมาณน้ำฝนที่อาจก่อให้เกิดแผ่นดินถล่มล่วงหน้าโดยเฉพาะในบริเวณภาคเหนือ จังหวัดแม่ฮ่องสอน เชียงใหม่ น่าน แพร่ ลำพูน ลำปาง ตาก ภาคกลาง จังหวัดกาญจนบุรี ภาคตะวันออก จังหวัดตราด และภาคใต้ จังหวัดระนอง พังงา ภูเก็ต กระบี่ และตรัง ศูนย์ปฏิบัติการธรณีพิบัติภัย จึงได้ทำการเฝ้าระวังและติดตามสถานการณ์ธรณีพิบัติภัยแผ่นดินถล่มและน้ำป่าไหลหลากเป็นพิเศษและจะทำการแจ้งอาสาสมัครเครือข่ายในพื้นที่เสี่ยงภัยต่อไป

๑๒. เหตุการณ์วิกฤติน้ำปัจจุบัน ณ วันที่ ๓๑ พฤษภาคม ๒๕๖๙ [๐๘.๐๐ น. - ๑๕.๐๐ น. (วันนี้)]

ไม่มีสถานการณ์

๑๓. สถานการณ์ภาวะน้ำท่วม และสถานการณ์ฝนแล้ง/ฝนทิ้งช่วง ณ วันที่ ๓๑ พฤษภาคม ๒๕๖๙ (ปก.)

อุทกภัย

จ.ระยอง วันที่ ๓๐ พ.ค. ๖๙ เกิดฝนตกหนักทำให้น้ำไหลหลากเข้าท่วมในพื้นที่ ๑ อ. ๑ ต. ๑ ม. ได้แก่ ต.มะขามคู่ อ.นิคมพัฒนา ส่งผลให้ประชาชนได้รับผลกระทบ ๒๕ ครัวเรือน ไม่มีผู้ได้รับบาดเจ็บและไม่มีผู้เสียชีวิต โดย สนง.ปภ.จ.ระยอง อำเภอบ. อปท. จิตอาสา อปพร. อาสาสมัคร มูลนิธิ พร้อมหน่วยงานที่เกี่ยวข้องเข้าสำรวจความเสียหายและให้ความช่วยเหลือเร่งระบายน้ำออกจากพื้นที่ ปัจจุบันสถานการณ์คลี่คลายแล้ว

๑๔. ลักษณะอากาศ ๗ วันข้างหน้า (ระหว่างวันที่ ๓๑ พฤษภาคม - ๖ มิถุนายน ๒๕๖๙) (กรมอุตุนิยมวิทยา)

ในช่วงวันที่ ๓๑ พ.ค. - ๑ มิ.ย. ๖๙ ประเทศไทยตอนบนมีฝนตกต่อเนื่อง และมีฝนตกหนักบางแห่ง โดยมีฝนตกหนักมากบางพื้นที่ในภาคใต้ฝั่งตะวันตก เนื่องจากมรสุมตะวันตกเฉียงใต้กำลังค่อนข้างแรงพัดปกคลุมทะเลอันดามัน ภาคใต้ และอ่าวไทย ประกอบกับมีร่องมรสุมพาดผ่านประเทศไทยตอนบน ส่วนคลื่นลมบริเวณทะเลอันดามันตอนบนมีกำลังค่อนข้างแรง โดยมีคลื่นสูง ๒ - ๓ เมตร บริเวณที่มีฝนฟ้าคะนองคลื่นสูงมากกว่า ๓ เมตร ส่วนทะเลอันดามันตอนล่างมีคลื่นสูงประมาณ ๒ เมตร และอ่าวไทยตอนบนมีคลื่นสูง ๑ - ๒ เมตร บริเวณที่มีฝนฟ้าคะนองคลื่นสูงมากกว่า ๒ เมตร

ส่วนในช่วงวันที่ ๒ - ๖ มิ.ย. ๖๙ ประเทศไทยตอนบนยังคงมีฝนตกต่อเนื่อง และมีฝนตกหนักบางแห่ง โดยมีฝนตกหนักมากบางพื้นที่ในภาคตะวันออกและภาคใต้ฝั่งตะวันตก ทั้งนี้เนื่องจากมรสุมตะวันตกเฉียงใต้กำลังค่อนข้างแรงยังคงพัดปกคลุมทะเลอันดามัน ประเทศไทย และอ่าวไทย ส่วนคลื่นลมบริเวณทะเลอันดามัน และอ่าวไทยตอนบนมีกำลังค่อนข้างแรง โดยมีคลื่นสูง ๒ - ๓ เมตร บริเวณที่มีฝนฟ้าคะนองคลื่นสูงมากกว่า ๓ เมตร

๑๕. ความช่วยเหลือพื้นที่ประสบปัญหาน้ำแล้งสะสมของกรมทรัพยากรน้ำ

ความช่วยเหลือในพื้นที่ประสบปัญหาน้ำแล้ง ตั้งแต่วันที่ ๑ ตุลาคม ๒๕๖๘ - ๒๙ พฤษภาคม ๒๕๖๙

| หน่วยงาน | จังหวัด | ปริมาณการ สูบน้ำ (ลบ.ม.) | ปริมาณการ แจกจ่ายน้ำอุปโภค (ลิตร) | ประโยชน์ที่ได้รับ | | |
|----------|------------|--------------------------------|---|-------------------|---------|--------------------|
| | | | | อุปโภค-บริโภค | | พื้นที่เกษตร (ไร่) |
| | | | | ครัวเรือน | ประชากร | |
| สท.๑ | กำแพงเพชร | - | ๔๐,๑๘๕ | ๒,๐๐๙ | ๘,๐๓๗ | - |
| | เชียงราย | - | ๑๐๓,๐๐๐ | ๕,๑๕๐ | ๒๐,๖๐๐ | - |
| | เชียงใหม่ | - | ๔๐,๗๘๐ | ๒,๐๓๙ | ๘,๑๕๖ | - |
| | แม่ฮ่องสอน | - | ๓๓,๓๕๐ | ๑,๖๖๘ | ๖,๖๗๐ | - |
| | ลำปาง | ๑๑๒,๕๐๐ | ๑,๐๙๕,๖๖๐ | ๑๙,๐๕๙ | ๗๔,๗๒๘ | ๑,๐๐๐ |
| สท.๒ | นครสวรรค์ | ๓,๓๗๑,๗๔๐ | ๒๗๖,๐๐๐ | ๕,๘๑๒ | ๑๓,๗๑๒ | ๗,๖๓๒ |
| | อุทัยธานี | - | ๒๑๖,๐๐๐ | ๑๕๐ | ๕๐๔ | - |
| สท.๓ | สกลนคร | ๔๑๗,๙๖๐ | - | ๒๘๙ | ๑,๒๒๘ | ๒,๐๐๐ |
| | อุดรธานี | ๑,๖๐๗,๒๙๒ | - | ๙,๓๙๙ | ๓๓,๑๕๕ | ๒,๕๙๐ |
| สท.๔ | กาฬสินธุ์ | ๕๒,๐๐๐ | - | ๗๐ | ๒๑๒ | - |
| | ขอนแก่น | ๑,๑๔๖,๙๒๐ | - | ๔,๑๓๒ | ๑๓,๓๖๕ | ๑๘๐ |
| | มหาสารคาม | ๑๘๘,๐๐๐ | - | ๒,๕๒๓ | ๘,๔๓๑ | ๑๕๗ |
| | ร้อยเอ็ด | - | ๑,๙๖๘,๐๐๐ | ๑๒๐ | ๔๙๒ | - |
| | - | ๔๔,๘๐๐ | - | - | - | - |
| สท.๕ | นครราชสีมา | ๗๔๙,๐๐๐ | ๕๕,๐๐๐ | ๗,๖๓๗ | ๒๓,๘๗๔ | ๑,๕๐๐ |
| | บุรีรัมย์ | ๘,๘๐๐ | - | ๖๕๐ | ๒,๐๐๐ | - |
| | สุรินทร์ | ๑๘,๘๐๐ | - | ๒๑๔ | ๑,๑๔๐ | - |
| สท.๖ | จันทบุรี | ๔,๔๘๘,๕๙๐ | ๙๒๔,๐๐๐ | ๑๑,๖๒๕ | ๕๗,๔๔๑ | ๙,๙๗๕ |
| | ฉะเชิงเทรา | ๘๒๔,๐๐๐ | - | ๑๙๗ | ๕๗๐ | ๒,๗๐๐ |
| | ชลบุรี | ๒๙๗,๐๐๐ | - | ๑๗๒ | ๗๕๐ | - |

| | | | | | | |
|-------|-----------------|------------|-----------|---------|---------|---------|
| | ปราจีนบุรี | ๓,๓๖๗,๑๐๐ | ๓ | ๓๘๐ | ๗,๕๓๘ | ๖,๐๑๐ |
| สท.๗ | กาญจนบุรี | - | ๖,๐๐๐ | ๓๑๔ | ๘๑๖ | ๑๐ |
| | ประจวบคีรีขันธ์ | ๘๑,๐๐๐ | - | ๔,๓๑๙ | ๑๒,๙๕๗ | - |
| | เพชรบุรี | ๑๑๘,๒๖๐ | - | ๑๕,๐๐๐ | ๔๖,๐๐๐ | - |
| | ราชบุรี | ๒๐๓,๗๖๐ | - | ๗๔๕ | ๒,๕๕๔ | ๖๐๐ |
| สท.๘ | นครศรีธรรมราช | ๒,๓๖๖,๘๒๐ | - | ๒,๔๓๐ | ๘,๖๘๐ | ๗๓,๑๕๐ |
| | พัทลุง | - | - | - | - | - |
| | สงขลา | ๒๔,๓๐๐ | - | ๔๙๐ | ๑,๕๗๐ | ๑,๕๘๐ |
| | สตูล | - | ๓๐,๐๐๐ | ๔๒๐ | ๑,๒๖๐ | - |
| สท.๙ | น่าน | - | ๑๓,๒๑๐ | ๒,๒๐๒ | ๔,๔๐๓ | - |
| | พิษณุโลก | ๑๗๒,๕๐๐ | ๒๔,๖๖๐ | ๘๐๐ | ๒,๕๔๓ | ๔,๒๐๑ |
| | แพร่ | ๑๕๐,๙๖๐ | - | ๗๕๐ | ๒,๕๕๐ | ๒,๐๔๖ |
| | อุตรดิตถ์ | - | ๓๒๔,๒๑๒ | ๖,๒๑๑ | ๑๒,๕๖๑ | - |
| สท.๑๐ | กระบี่ | - | ๒๔,๐๐๐ | ๔๐ | ๑๗๖ | - |
| | ชุมพร | ๖๒,๔๐๐ | - | ๑๑๐ | ๔๐๐ | ๑,๒๐๐ |
| | พังงา | - | ๗๑๔,๐๐๐ | ๑๒,๓๕๐ | ๒๕,๒๐๒ | - |
| | สุราษฎร์ธานี | ๘๒๔,๗๔๐ | ๓๓๖,๐๐๐ | ๗,๙๓๖ | ๒๒,๙๕๔ | ๖๘,๐๓๐ |
| สท.๑๑ | อุบลราชธานี | ๒๐๐,๗๖๐ | - | ๑,๘๖๔ | ๖,๗๕๗ | - |
| | ๓๗ จังหวัด | ๒๐,๙๑๐,๐๐๒ | ๖,๒๗๒,๐๖๐ | ๑๒๙,๒๗๖ | ๔๓๓,๘๘๖ | ๑๘๔,๕๖๑ |

.....

จึงเรียนมาเพื่อโปรดทราบ

นายธีระชุน บุญสิทธิ์
อธิบดีกรมทรัพยากรน้ำ
 ประธานคณะกรรมการศูนย์ปฏิบัติการ
 ทรัพยากรธรรมชาติและสิ่งแวดล้อม (ด้านทรัพยากรน้ำ)