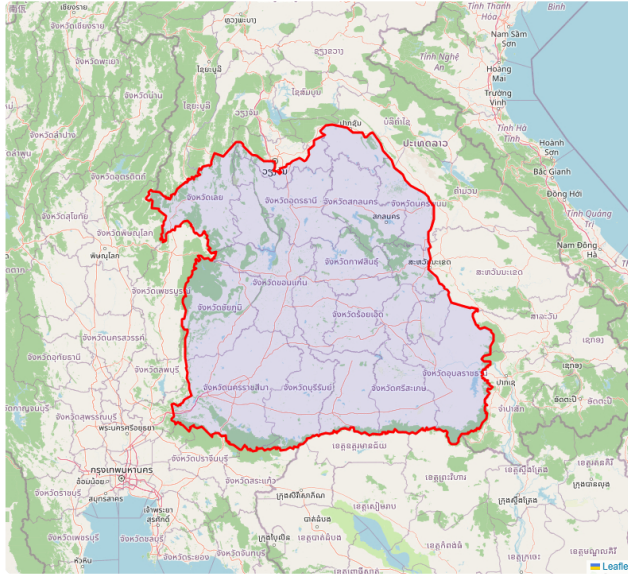




ภาคตะวันออกเฉียงเหนือ

ทั้งหมด



ความจุแหล่งน้ำผิวดิน

275.78

ล้าน ลบ.ม.

จำนวนแหล่งน้ำผิวดิน

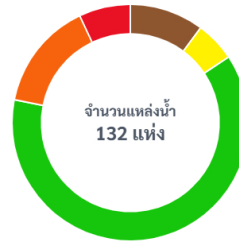
132

แห่ง

ปริมาณน้ำปัจจุบัน

167.72 (60.82%)

ล้าน ลบ.ม.



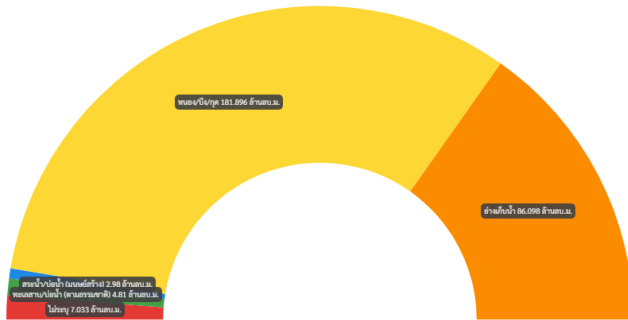
จำนวนแหล่งน้ำ
132 แห่ง

น้อยกว่า 20%	13	แห่ง
21% - 30%	7	แห่ง
31% - 80%	80	แห่ง
81% - 100%	19	แห่ง
มากกว่า 100%	9	แห่ง

ประเภทกับความจุแหล่งน้ำผิวดิน 275.78 ล้าน ลบ.ม.

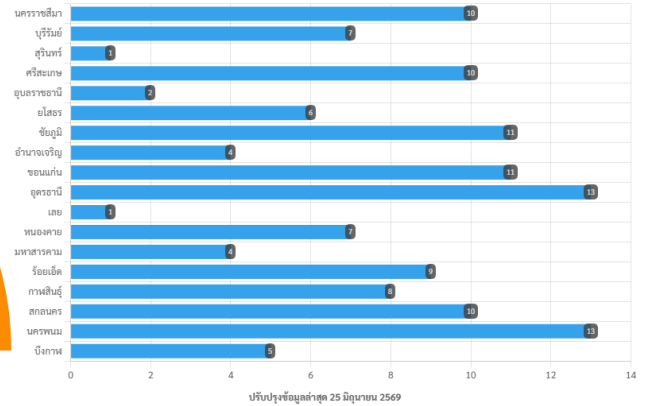
พื้นที่กับแหล่งน้ำผิวดิน

■ ไม่ระบุ ■ ทะเลสาบ/บ่อน้ำ (ตามธรรมชาติ) ■ สระน้ำ/บ่อน้ำ (มนุษย์สร้าง) ■ หนอง/บึง/คู ■ อ่างเก็บน้ำ



ปีปรับปรุงข้อมูลล่าสุด 25 มิถุนายน 2569

แหล่งน้ำผิวดิน



ปีปรับปรุงข้อมูลล่าสุด 25 มิถุนายน 2569