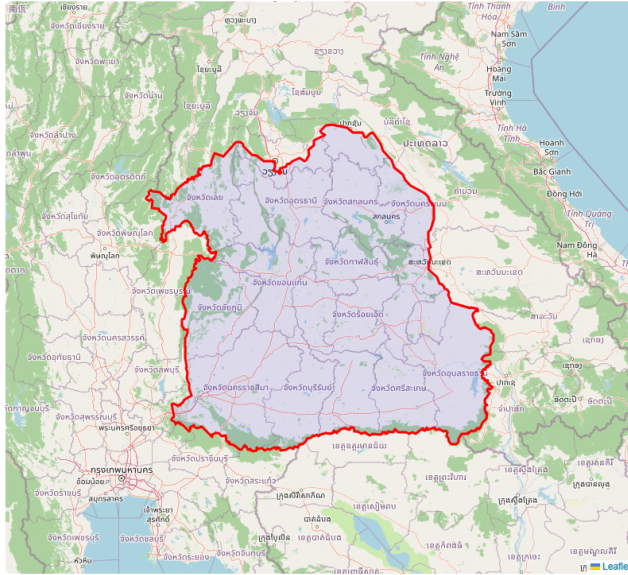




ภาคตะวันออกเฉียงเหนือ

ทั้งหมด



ความจุแหล่งน้ำผิวดิน

273.49

ล้าน ลบ.ม.

จำนวนแหล่งน้ำผิวดิน

131

แห่ง

ปริมาณน้ำปัจจุบัน

163.08 (59.63%)

ล้าน ลบ.ม.



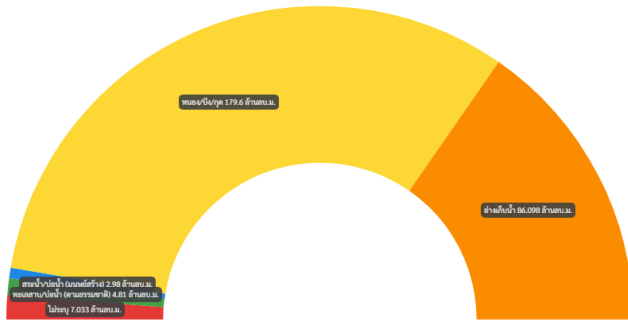
จำนวนแหล่งน้ำ  
131 แห่ง

น้อยกว่า 20%	15	แห่ง
21% - 30%	11	แห่ง
31% - 80%	76	แห่ง
81% - 100%	22	แห่ง
มากกว่า 100%	3	แห่ง

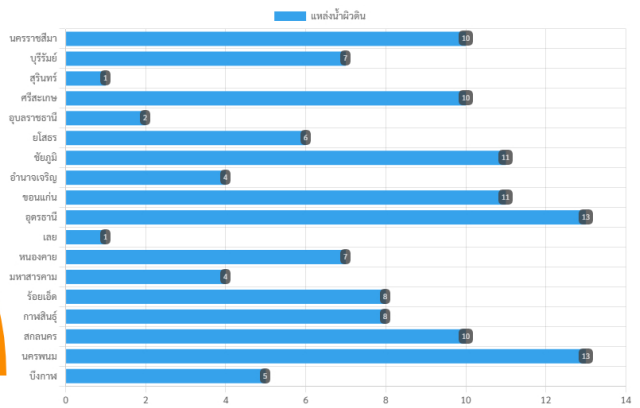
ประเภทกับความจุแหล่งน้ำผิวดิน 273.49 ล้าน ลบ.ม.

พื้นที่กับแหล่งน้ำผิวดิน

■ ไม้ระบุ ■ พืชสวน/ปศุสัตว์ (ตามธรรมชาติ) ■ สระน้ำ/บ่อน้ำ (มนุษย์สร้างขึ้น) ■ พืชอง/ไม้/ทุ่ง ■ อ่างเก็บน้ำ



ปีปรับปรุงข้อมูลล่าสุด 27 พฤษภาคม 2569



ปีปรับปรุงข้อมูลล่าสุด 27 พฤษภาคม 2569