



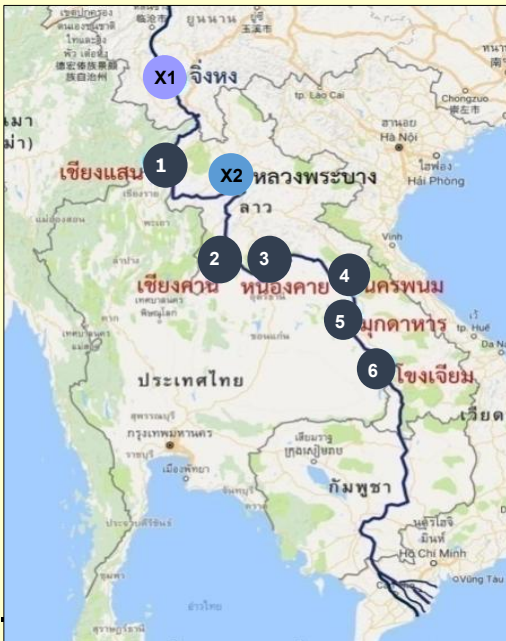
กรมทรัพยากรน้ำ

กระทรวงทรัพยากรธรรมชาติและสิ่งแวดล้อม
กองวิจัย พัฒนาและอุทกวิทยา



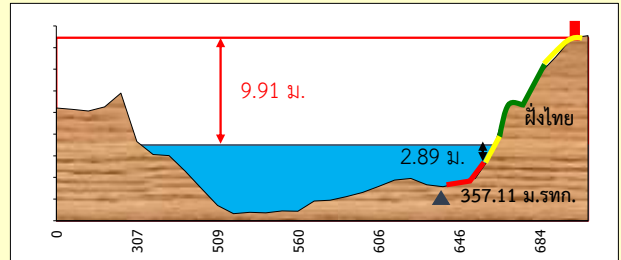
สถานการณ์น้ำแม่น้ำโขงวันที่ 20 มีนาคม 2569 เวลา 07.00 น.

ระดับน้ำทุกสถานี สูงกว่าค่าปกติ
น้ำท่าอยู่ในเกณฑ์น้ำปกติ และน้ำน้อยเฝ้าระวัง



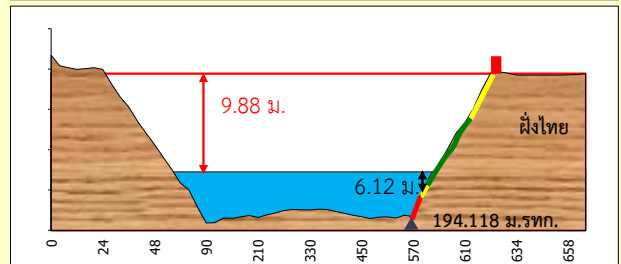
1 เชียงแสน

น้ำน้อยเฝ้าระวัง
แนวโน้มทรงตัว



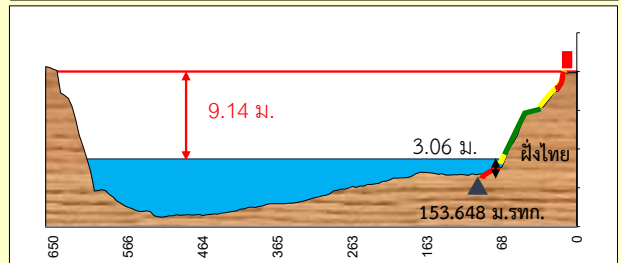
2 เชียงคาน

น้ำปกติ
แนวโน้มลดลง



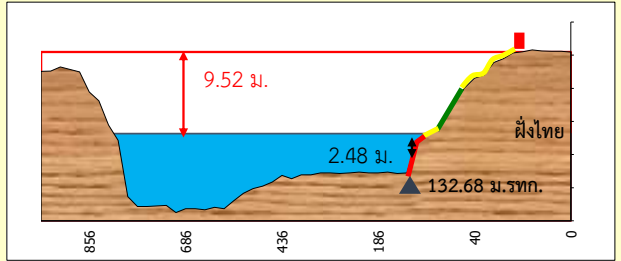
3 หนองคาย

น้ำน้อยเฝ้าระวัง
แนวโน้มทรงตัว

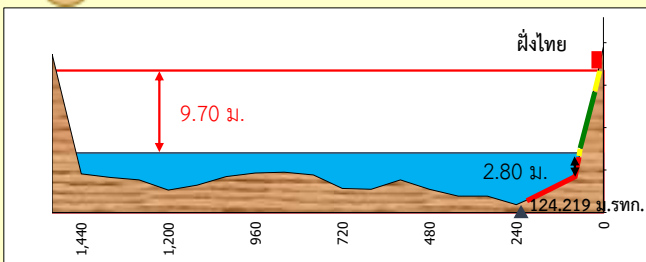


4 นครพนม

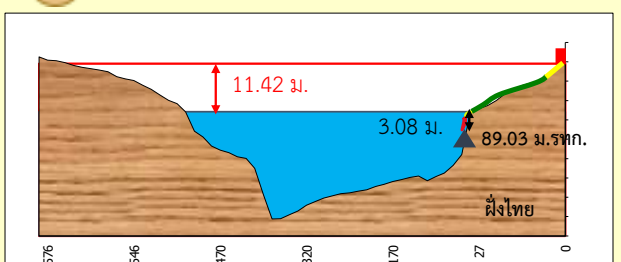
น้ำน้อยเฝ้าระวัง
แนวโน้มทรงตัว



5 Mukdahan น้ำน้อยเฝ้าระวัง แนวโน้มทรงตัว



6 Chong Chiem น้ำน้อยเฝ้าระวัง แนวโน้มทรงตัว



ค่าระดับน้ำเปลี่ยนแปลง (ม.)			
สถานี	19 มี.ค. 69	20 มี.ค. 69	เปลี่ยนแปลง
เชียงแสน	2.92	2.89	▼ -0.03
เชียงคาน	6.28	6.12	▼ -0.16
หนองคาย	3.02	3.06	▲ 0.04
นครพนม	2.46	2.48	▲ 0.02
มุกดาหาร	2.76	2.80	▲ 0.04
โขงเจียม	3.05	3.08	▲ 0.03

หมายเหตุ ● ปกติ ● เฝ้าระวัง ●วิกฤต

เว็บไซต์ https://dwr.go.th/situation.php?category_id=76

มุ่งผลสัมฤทธิ์ จิตบริการ ประสาน สามัคคี

รายงานสถานการณ์น้ำแม่น้ำโขง

วันที่รายงาน

20 มีนาคม 2569

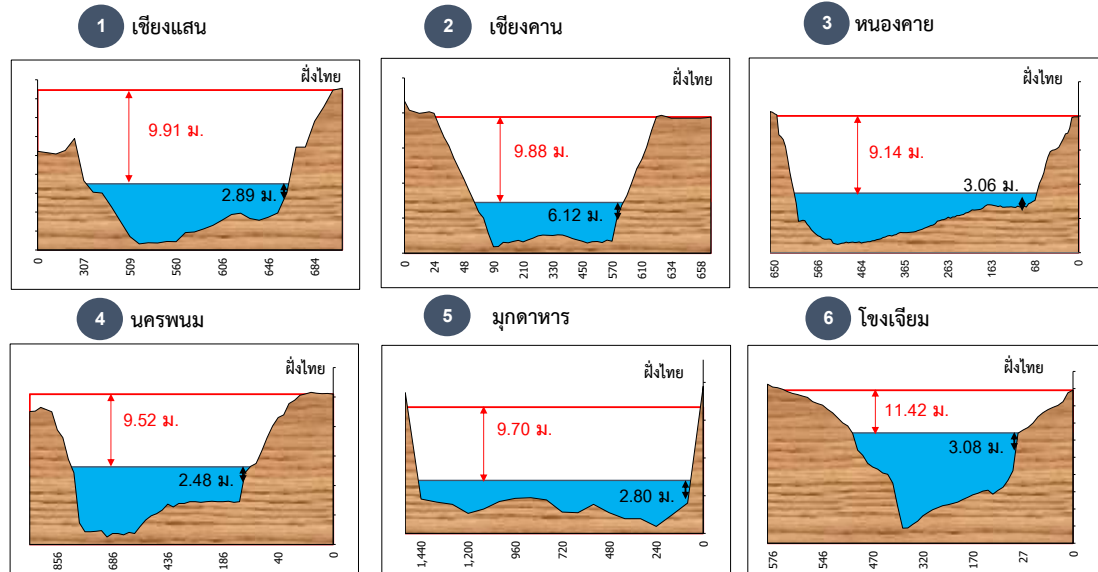
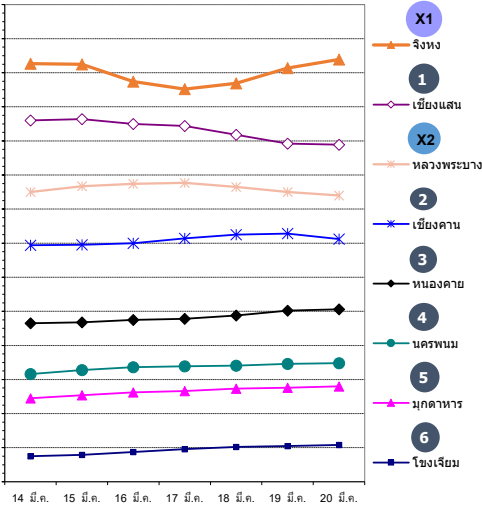
เวลา 7.00 น.



กองวิจัย พัฒนาและอุทกวิทยา กรมทรัพยากรน้ำ
กระทรวงทรัพยากรธรรมชาติและสิ่งแวดล้อม

ที่	สถานีอุทกวิทยา	ระดับตลิ่ง (ม.รทก.)	ระดับ ท้องน้ำต่ำสุด (ม.รทก.)	ระดับน้ำ ปัจจุบัน (ม.รทก.)	ระดับน้ำ (ม.)	ปริมาณน้ำปัจจุบัน		ความจุ ที่สถานีวัดน้ำ (ลบ.ม./วินาที)	ระดับน้ำ และ ปริมาณน้ำต่ำสุดในอดีต				เทียบกับระดับต่ำสุด (ม.) (+ สูงกว่า / - ต่ำกว่า)
						(ลบ.ม./วินาที)	%		ระดับน้ำ (ม.รทก.)	วัน/เดือน/ปี	ปริมาณน้ำ (ลบ.ม./วินาที)	วัน/เดือน/ปี	
X1	จิ่งหง (ท้ายเขื่อนจิ่งหง) ประเทศจีน	549.20	533.34	537.39	N/A	2,490	23%	11,000	N/A	N/A	N/A	N/A	N/A
1	เชียงแสน จ.เชียงราย	369.91	353.65	360.00	2.89	2,340	12%	19,800	357.33	27 มี.ค. 2547	401	27 มี.ค. 2547	2.67
X2	หลวงพระบาง (สปป.ลาว)	285.20	265.74	276.60	9.40	N/A	N/A	18,885	269.81	2 พ.ค. 2499	652	2 พ.ค. 2499	6.79
2	เชียงคาน จ.เลย	210.12	193.91	200.24	6.12	3,270	17%	18,700	195.90	1 เม.ย. 2547	531	1 เม.ย. 2547	4.34
3	หนองคาย	165.85	149.21	156.71	3.06	3,510	20%	17,400	153.97	17 เม.ย. 2538	590	17 เม.ย. 2538	2.74
4	นครพนม	144.68	123.24	135.16	2.48	3,890	14%	27,100	132.86	24 เม.ย. 2532	857	24 เม.ย. 2532	2.30
5	มุกดาหาร	136.72	120.30	127.02	2.80	4,520	13%	35,800	124.94	5 เม.ย. 2515	874	5 เม.ย. 2515	2.08
6	โขงเจียม จ.อุบลราชธานี	103.530	60.84	92.11	3.08	3,980	11%	37,400	90.05	12 เม.ย. 2521	1,250	12 เม.ย. 2521	2.06

กราฟแสดงการเปลี่ยนแปลงระดับน้ำในช่วง 7 วัน



หมายเหตุ: N/A = Not Available , X1 คือ สถานีวัดน้ำของจีน, X2 คือ สถานีวัดน้ำ ของ สปป.ลาว ซึ่งได้รับข้อมูลผ่านคณะกรรมการจัดการแม่น้ำโขง (Mekong River Commission: MRC)

รายละเอียดเพิ่มเติม https://dwr.go.th/situation.php?category_id=76

ข้อมูลอุทกวิทยาแม่น้ำโขง

วันที่รายงาน 20 มีนาคม 2569 เวลา 7.00 น.



กองวิจัย พัฒนาและอุทกวิทยา กรมทรัพยากรน้ำ
กระทรวงทรัพยากรธรรมชาติและสิ่งแวดล้อม

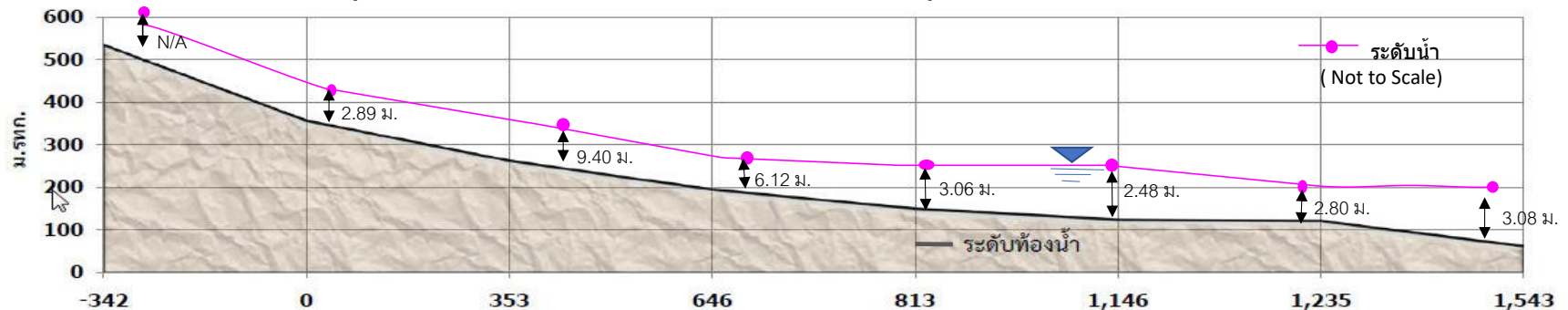
วันที่	สถานีจิ่งหง (จีน)		เชียงแสน		หลวงพระบาง (ลาว)		เชียงคาน		หนองคาย		นครพนม		มุกดาหาร		โขงเจียม	
	ระดับน้ำ	ปริมาณน้ำ	ระดับน้ำ	ปริมาณน้ำ	ระดับน้ำ	ปริมาณน้ำ	ระดับน้ำ	ปริมาณน้ำ	ระดับน้ำ	ปริมาณน้ำ	ระดับน้ำ	ปริมาณน้ำ	ระดับน้ำ	ปริมาณน้ำ	ระดับน้ำ	ปริมาณน้ำ
14 มี.ค. 69	537.27	2,390	3.60	3,040	9.50	N/A	5.94	3,120	2.65	3,140	2.16	3,420	2.45	3,950	2.75	3,460
15 มี.ค. 69	537.25	2,370	3.64	3,080	9.67	N/A	5.95	3,120	2.68	3,170	2.28	3,600	2.54	4,090	2.79	3,530
16 มี.ค. 69	536.74	1,940	3.50	2,940	9.74	N/A	6.00	3,170	2.75	3,230	2.36	3,710	2.62	4,220	2.87	3,650
17 มี.ค. 69	536.52	1,770	3.44	2,880	9.77	N/A	6.14	3,290	2.78	3,260	2.39	3,760	2.66	4,290	2.96	3,790
18 มี.ค. 69	536.69	1,900	3.18	2,620	9.65	N/A	6.25	3,380	2.88	3,350	2.41	3,790	2.73	4,400	3.02	3,880
19 มี.ค. 69	537.14	2,280	2.92	2,360	9.50	N/A	6.28	3,410	3.02	3,480	2.46	3,860	2.76	4,450	3.05	3,930
20 มี.ค. 69	537.39	2,490	2.89	2,340	9.40	N/A	6.12	3,270	3.06	3,510	2.48	3,890	2.80	4,520	3.08	3,980

หมายเหตุ

ระดับน้ำสถานีจิ่งหง หน่วยเป็น ม.รทก., ระดับน้ำสถานีอื่น ๆ หน่วยเป็น ม. ปริมาณน้ำ หน่วยเป็น ลูกบาศก์เมตร/วินาที

ปริมาณน้ำสถานีจิ่งหง (จีน) ใช้ข้อมูลจาก <http://www.tnmc-is.org>

สถานีหลวงพระบาง (ลาว) ใช้ข้อมูลจาก <https://ffw.mrcmekong.org/bulletin.php>



ชื่อสถานี : จิ่งหง เชียงแสน หลวงพระบาง เชียงคาน หนองคาย นครพนม มุกดาหาร โขงเจียม

ระยะทาง 342 กม. 353 กม. 293 กม. 167 กม. 333 กม. 89 กม. 308 กม.

ระยะทางสะสม 0 342 695 988 1,155 1,488 1,577 1,885

ความลาดชัน 1:1,925 1:3,748 1:4,336 1:3,736 1:12,822 1:30,272 1:5,180

ฤดูฝนน้ำเดินทาง 18 ชม. 20 ชม. 20 ชม. 10 ชม. 2 วัน 10 ชม. 16 ชม. 1 วัน 13 ชม.

เวลาสะสม 18 ชม. 1 วัน 14 ชม. 2 วัน 10 ชม. 2 วัน 20 ชม. 5 วัน 6 ชม. 5 วัน 22 ชม. 7 วัน 11 ชม.

ฤดูแล้งน้ำเดินทาง 1 วัน 3 วัน 3 วัน 2 วัน 3 วัน 1 วัน 2 วัน

เวลาสะสม 0 1 วัน 4 วัน 7 วัน 9 วัน 12 วัน 13 วัน 15 วัน

ความเร็วน้ำ(ม./วินาที) 4 1.4 1.1 1 1.3 1 1.8

ความเร็วน้ำ(กม./ชม) 15 5 4 3.5 5 4 6