



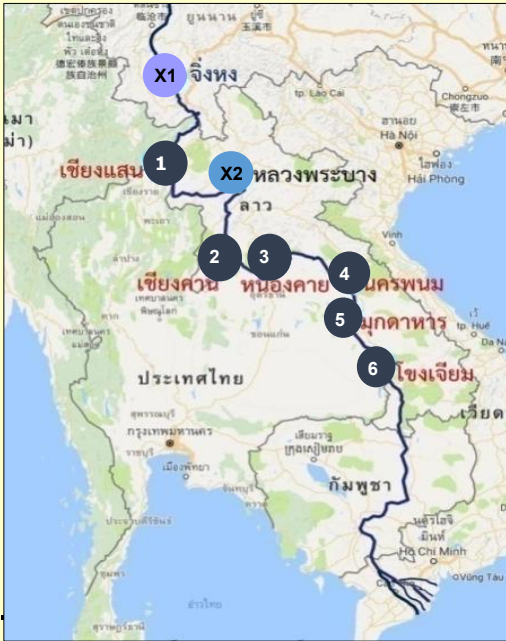
กรมทรัพยากรน้ำ

กระทรวงทรัพยากรธรรมชาติและสิ่งแวดล้อม
กองวิจัย พัฒนาและอุทกวิทยา



สถานการณ์น้ำแม่น้ำโขงวันที่ 15 พฤษภาคม 2569 เวลา 07.00 น.

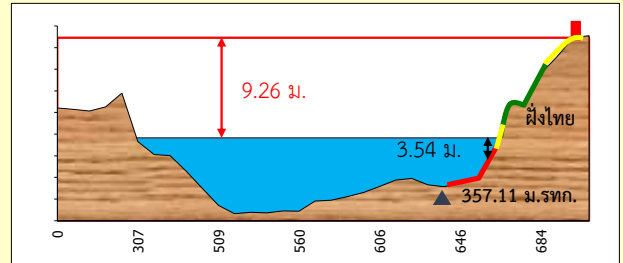
ระดับน้ำทุกสถานี สูงกว่าค่าปกติ
น้ำท่าอยู่ในเกณฑ์น้ำปกติ และน้ำน้อยเฝ้าระวัง



ค่าระดับน้ำเปลี่ยนแปลง (ม.)			
สถานี	14 พ.ค. 69	15 พ.ค. 69	เปลี่ยนแปลง
เชียงแสน	3.80	3.54	▼ -0.26
เชียงคาน	6.70	7.17	▲ 0.47
หนองคาย	3.26	3.30	▲ 0.04
นครพนม	2.84	3.03	▲ 0.19
มุกดาหาร	2.99	3.14	▲ 0.15
โขงเจียม	3.16	3.25	▲ 0.09

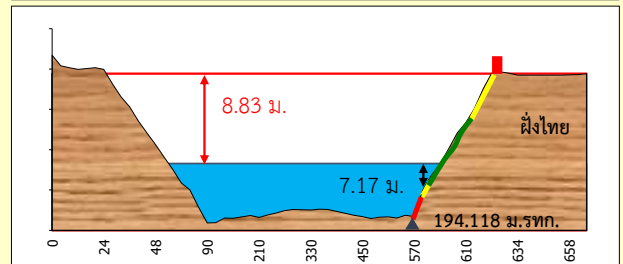
1 เชียงแสน

น้ำน้อยเฝ้าระวัง
แนวโน้มลดลง



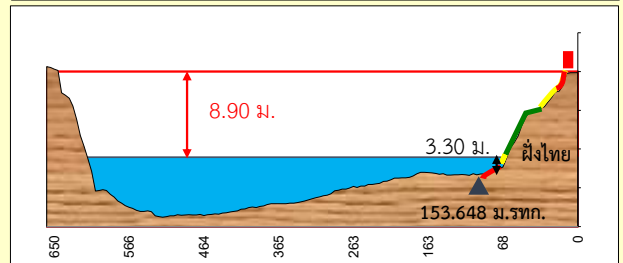
2 เชียงคาน

น้ำปกติ
แนวโน้มเพิ่มขึ้น



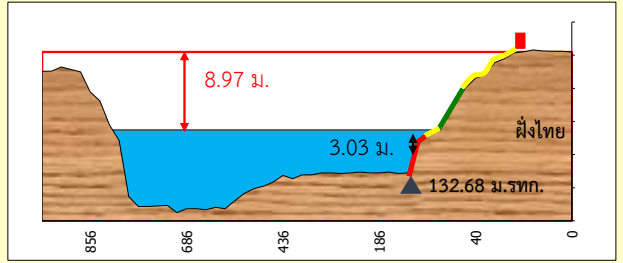
3 หนองคาย

น้ำน้อยเฝ้าระวัง
แนวโน้มทรงตัว

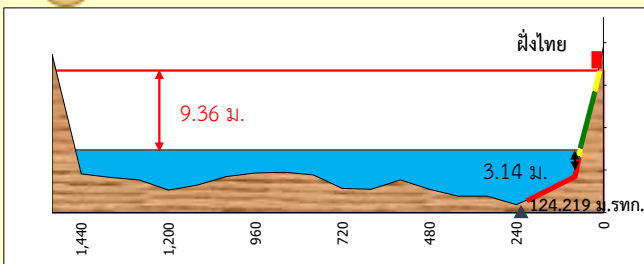


4 นครพนม

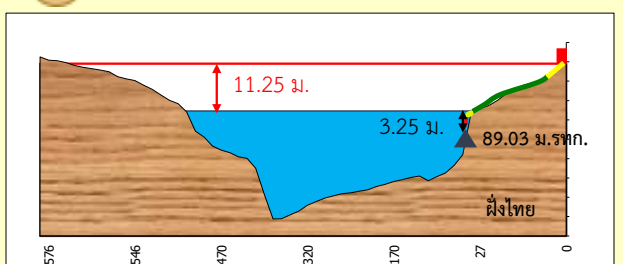
น้ำน้อยเฝ้าระวัง
แนวโน้มเพิ่มขึ้น



5 มุกดาหาร น้ำน้อยเฝ้าระวัง แนวโน้มเพิ่มขึ้น



6 โขงเจียม น้ำน้อยเฝ้าระวัง แนวโน้มเพิ่มขึ้น



หมายเหตุ ● ปกติ ● เฝ้าระวัง ● วิกฤต

เว็บไซต์ https://dwr.go.th/situation.php?category_id=76

มุ่งผลสัมฤทธิ์ จิตบริการ ประสาน สามัคคี

รายงานสถานการณ์น้ำแม่น้ำโขง

วันที่รายงาน

15 พฤษภาคม 2569

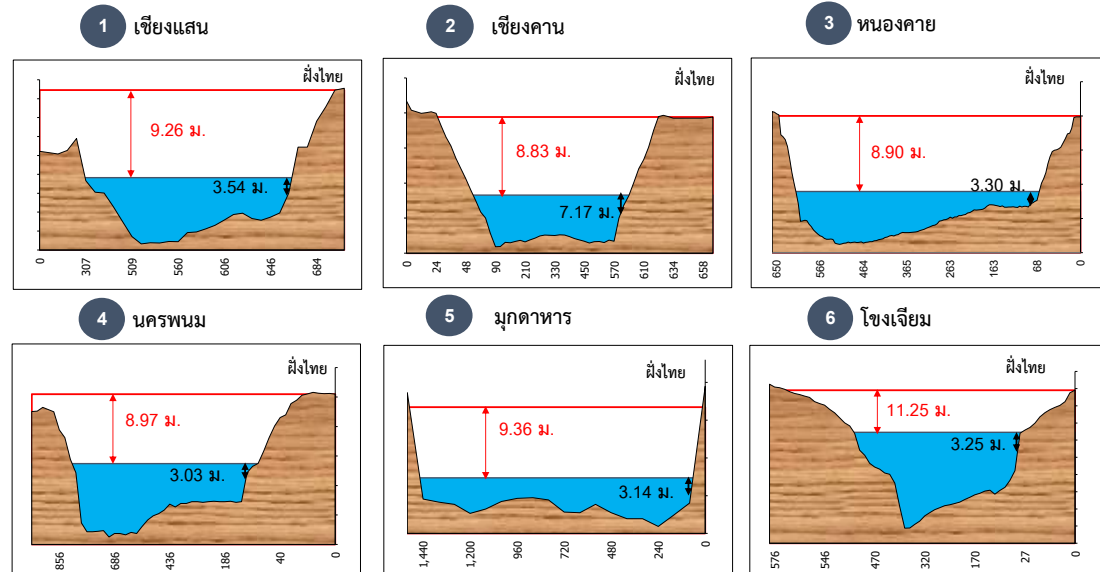
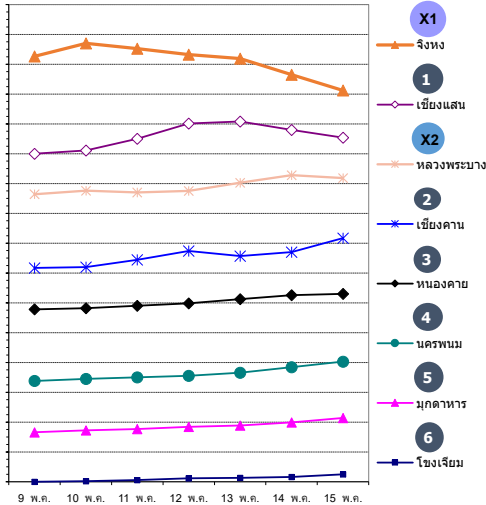
เวลา 7.00 น.



กองวิจัย พัฒนาและอุทกวิทยา กรมทรัพยากรน้ำ
กระทรวงทรัพยากรธรรมชาติและสิ่งแวดล้อม

ที่	สถานีอุทกวิทยา	ระดับตลิ่ง (ม.รทก.)	ระดับ ท้องน้ำต่ำสุด (ม.รทก.)	ระดับน้ำ ปัจจุบัน (ม.รทก.)	ระดับน้ำ (ม.)	ปริมาณน้ำปัจจุบัน		ความจุ ที่สถานีวัดน้ำ (ลบ.ม./วินาที)	ระดับน้ำ และ ปริมาณน้ำต่ำสุดในอดีต				เทียบกับระดับน้ำต่ำสุด (ม.) (+ สูงกว่า / - ต่ำกว่า)
						(ลบ.ม./วินาที)	%		ระดับน้ำ (ม.รทก.)	วัน/เดือน/ปี	ปริมาณน้ำ (ลบ.ม./วินาที)	วัน/เดือน/ปี	
X1	จิ่งหง (ท้ายเขื่อนจิ่งหง) ประเทศจีน	549.20	533.34	536.12	N/A	1,460	13%	11,000	N/A	N/A	N/A	N/A	N/A
1	เชียงแสน จ.เชียงราย	369.91	353.65	360.65	3.54	2,980	15%	19,800	357.33	27 มี.ค. 2547	401	27 มี.ค. 2547	3.32
X2	หลวงพระบาง (สปป.ลาว)	285.20	265.74	277.38	10.18	N/A	N/A	18,885	269.81	2 พ.ค. 2499	652	2 พ.ค. 2499	7.57
2	เชียงคาน จ.เลย	210.12	193.91	201.29	7.17	4,240	23%	18,700	195.90	1 เม.ย. 2547	531	1 เม.ย. 2547	5.39
3	หนองคาย	165.85	149.21	156.95	3.30	3,740	21%	17,400	153.97	17 เม.ย. 2538	590	17 เม.ย. 2538	2.98
4	นครพนม	144.68	123.24	135.71	3.03	4,770	18%	27,100	132.86	24 เม.ย. 2532	857	24 เม.ย. 2532	2.85
5	มุกดาหาร	136.72	120.30	127.36	3.14	5,090	14%	35,800	124.94	5 เม.ย. 2515	874	5 เม.ย. 2515	2.42
6	โขงเจียม จ.อุบลราชธานี	103.530	60.84	92.28	3.25	4,260	11%	37,400	90.05	12 เม.ย. 2521	1,250	12 เม.ย. 2521	2.23

กราฟแสดงการเปลี่ยนแปลงระดับน้ำในช่วง 7 วัน



หมายเหตุ: N/A = Not Available , X1 คือ สถานีวัดน้ำของจีน, X2 คือ สถานีวัดน้ำ ของ สปป.ลาว ซึ่งได้รับข้อมูลผ่านคณะกรรมการบริหารแม่น้ำโขง (Mekong River Commission: MRC)

รายละเอียดเพิ่มเติม https://dwr.go.th/situation.php?category_id=76

ข้อมูลอุทกวิทยาแม่น้ำโขง

วันที่รายงาน 15 พฤษภาคม 2569 เวลา 7.00 น.



กองวิจัย พัฒนาและอุทกวิทยา กรมทรัพยากรน้ำ
กระทรวงทรัพยากรธรรมชาติและสิ่งแวดล้อม

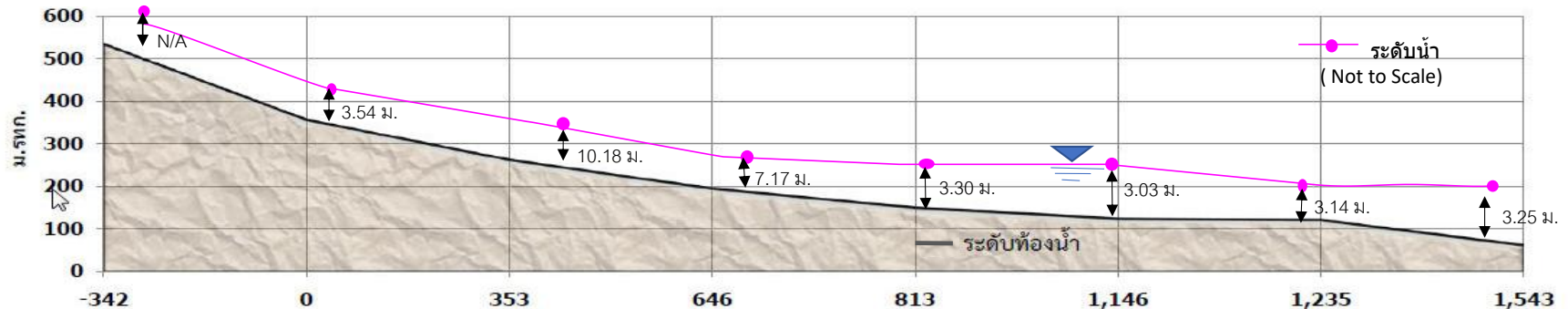
วันที่	สถานีจิ่งหง (จีน)		เชียงแสน		หลวงพระบาง (ลาว)		เชียงคาน		หนองคาย		นครพนม		มุกดาหาร		โขงเจียม	
	ระดับน้ำ	ปริมาณน้ำ	ระดับน้ำ	ปริมาณน้ำ	ระดับน้ำ	ปริมาณน้ำ	ระดับน้ำ	ปริมาณน้ำ	ระดับน้ำ	ปริมาณน้ำ	ระดับน้ำ	ปริมาณน้ำ	ระดับน้ำ	ปริมาณน้ำ	ระดับน้ำ	ปริมาณน้ำ
9 พ.ค. 69	537.26	2,380	3.00	2,440	9.64	N/A	6.17	3,310	2.78	3,260	2.38	3,740	2.66	4,290	3.00	3,850
10 พ.ค. 69	537.70	2,760	3.11	2,550	9.76	N/A	6.20	3,340	2.82	3,290	2.45	3,850	2.72	4,380	3.02	3,880
11 พ.ค. 69	537.52	2,600	3.50	2,940	9.70	N/A	6.44	3,550	2.90	3,370	2.50	3,920	2.77	4,470	3.06	3,950
12 พ.ค. 69	537.32	2,430	4.01	3,470	9.75	N/A	6.74	3,830	2.98	3,440	2.55	4,000	2.84	4,580	3.12	4,050
13 พ.ค. 69	537.19	2,320	4.08	3,540	10.03	N/A	6.57	3,670	3.12	3,570	2.66	4,170	2.89	4,670	3.13	4,060
14 พ.ค. 69	536.65	1,870	3.80	3,250	10.28	N/A	6.70	3,790	3.26	3,700	2.84	4,460	2.99	4,840	3.16	4,110
15 พ.ค. 69	536.12	1,460	3.54	2,980	10.18	N/A	7.17	4,240	3.30	3,740	3.03	4,770	3.14	5,090	3.25	4,260

หมายเหตุ

ระดับน้ำสถานีจิ่งหง หน่วยเป็น ม.รทก., ระดับน้ำสถานีอื่น ๆ หน่วยเป็น ม. ปริมาณน้ำ หน่วยเป็น ลูกบาศก์เมตร/วินาที

ปริมาณน้ำสถานีจิ่งหง (จีน) ใช้ข้อมูลจาก <http://www.tnmc-is.org>

สถานีหลวงพระบาง (ลาว) ใช้ข้อมูลจาก <https://ffw.mrcmekong.org/bulletin.php>



ชื่อสถานี : จิ่งหง เชียงแสน หลวงพระบาง เชียงคาน หนองคาย นครพนม มุกดาหาร โขงเจียม

ระยะทาง	342 กม.	353 กม.	293 กม.	167 กม.	333 กม.	89 กม.	308 กม.
ระยะทางสะสม 0	342	695	988	1,155	1,488	1,577	1,885
ความลาดชัน	1:1,925	1:3,748	1:4,336	1:3,736	1:12,822	1:30,272	1:5,180
ฤดูฝนน้ำเดินทาง	18 ชม.	20 ชม.	20 ชม.	10 ชม.	2 วัน 10 ชม.	16 ชม.	1 วัน 13 ชม.
เวลาสะสม	→ 18 ชม. →	1 วัน 14 ชม. →	2 วัน 10 ชม. →	2 วัน 20 ชม. →	5 วัน 6 ชม. →	5 วัน 22 ชม. →	7 วัน 11 ชม. →
ฤดูแล้งน้ำเดินทาง	1 วัน	3 วัน	3 วัน	2 วัน	3 วัน	1 วัน	2 วัน
เวลาสะสม 0	→ 1 วัน →	4 วัน →	7 วัน →	9 วัน →	12 วัน →	13 วัน →	15 วัน →
ความเร็วน้ำ(ม./วินาที)	4	1.4	1.1	1	1.3	1	1.8
ความเร็วน้ำ(กม./ชม)	15	5	4	3.5	5	4	6