



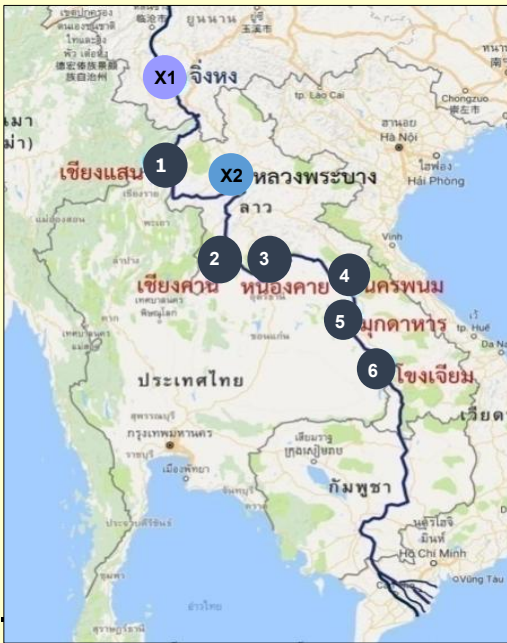
# กรมทรัพยากรน้ำ

กระทรวงทรัพยากรธรรมชาติและสิ่งแวดล้อม  
กองวิจัย พัฒนาและอุทกวิทยา



สถานการณ์น้ำแม่น้ำโขงวันที่ 3 มิถุนายน 2569 เวลา 07.00 น.

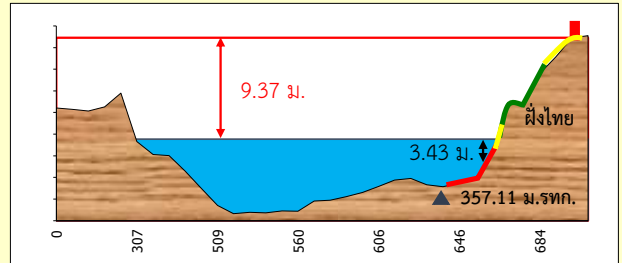
ระดับน้ำสถานีเชียงแสน หนองคาย นครพนม มุกดาหาร และโขงเจียม ต่ำกว่าค่าปกติ สถานีเชียงคาน สูงกว่าค่าปกติ  
น้ำท่าอยู่ในเกณฑ์น้ำปกติ น้ำน้อยฝักระวัง และน้ำน้อยวิกฤต



ค่าระดับน้ำเปลี่ยนแปลง (ม.)			
สถานี	2 มิ.ย. 69	3 มิ.ย. 69	เปลี่ยนแปลง
เชียงแสน	3.53	3.43	▼ -0.10
เชียงคาน	5.73	5.97	▲ 0.24
หนองคาย	2.14	2.40	▲ 0.26
นครพนม	2.58	2.51	▼ -0.07
มุกดาหาร	2.95	2.87	▼ -0.08
โขงเจียม	3.46	3.35	▼ -0.11

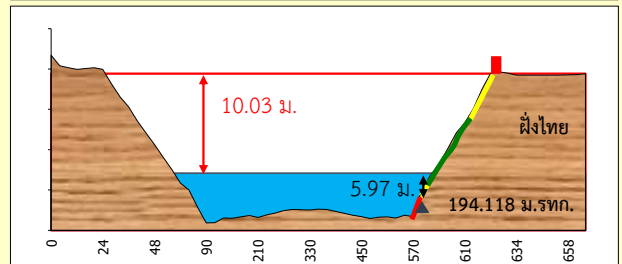
## 1 เชียงแสน

น้ำน้อยฝักระวัง  
แนวโน้มลดลง



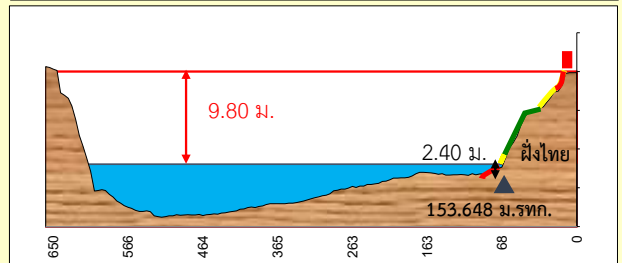
## 2 เชียงคาน

น้ำปกติ  
แนวโน้มเพิ่มขึ้น



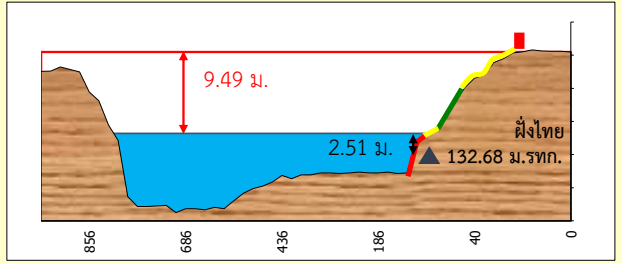
## 3 หนองคาย

น้ำน้อยวิกฤต  
แนวโน้มเพิ่มขึ้น

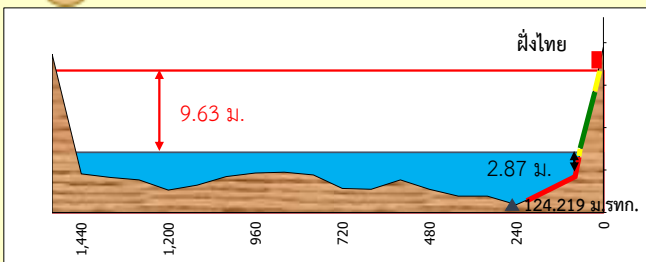


## 4 นครพนม

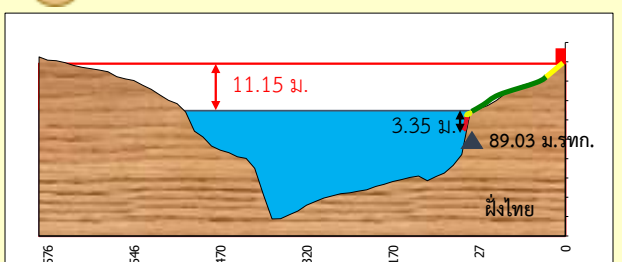
น้ำน้อยฝักระวัง  
แนวโน้มทรงตัว



## 5 มุกดาหาร น้ำน้อยฝักระวัง แนวโน้มทรงตัว



## 6 โขงเจียม น้ำน้อยฝักระวัง แนวโน้มทรงตัว



หมายเหตุ ● ปกติ ● ฝักระวัง ● วิกฤต

เว็บไซต์ [https://dwr.go.th/situation.php?category\\_id=76](https://dwr.go.th/situation.php?category_id=76)

มุ่งผลสัมฤทธิ์ จิตบริการ ประสาน สามัคคี

รายงานสถานการณ์น้ำแม่น้ำโขง

วันที่รายงาน

3 มิถุนายน 2569

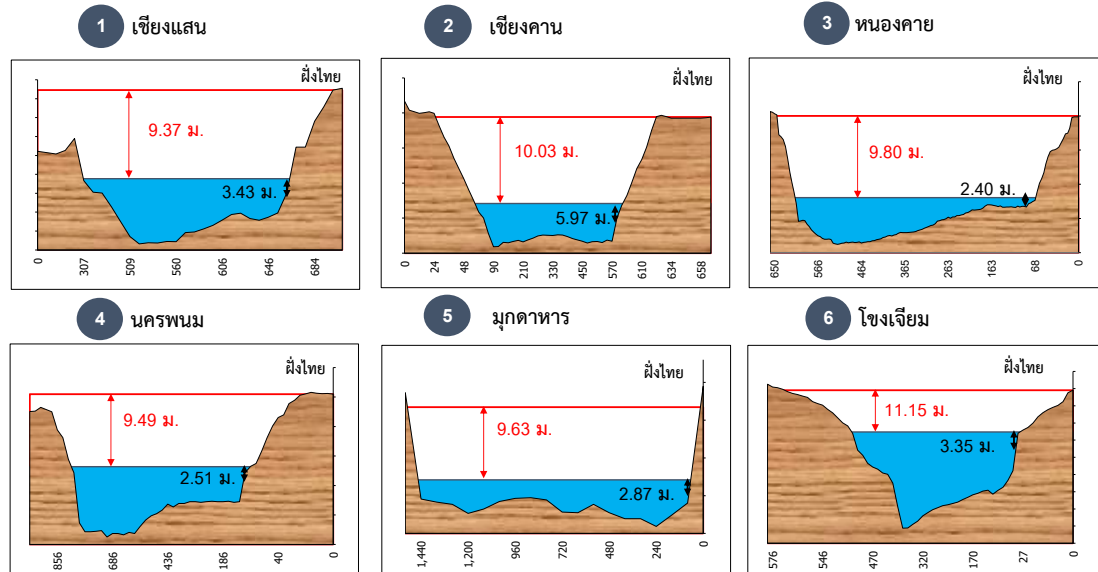
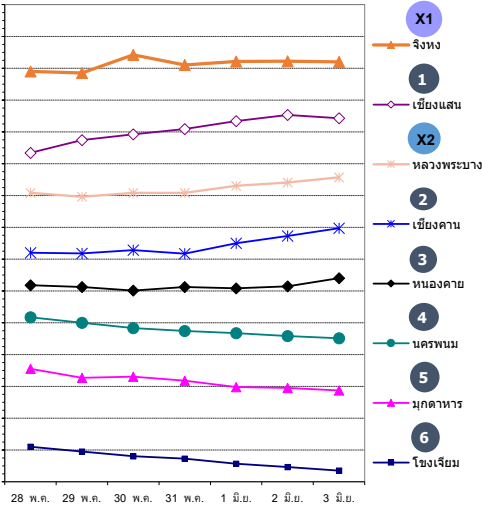
เวลา 7.00 น.



กองวิจัย พัฒนาและอุทกวิทยา กรมทรัพยากรน้ำ  
กระทรวงทรัพยากรธรรมชาติและสิ่งแวดล้อม

ที่	สถานีอุทกวิทยา	ระดับตลิ่ง (ม.รทก.)	ระดับ ท้องน้ำต่ำสุด (ม.รทก.)	ระดับน้ำ ปัจจุบัน (ม.รทก.)	ระดับน้ำ (ม.)	ปริมาณน้ำปัจจุบัน		ความจุ ที่สถานีวัดน้ำ (ลบ.ม./วินาที)	ระดับน้ำ และ ปริมาณน้ำสูงสุดในอดีต				เทียบกับระดับน้ำสูงสุด (ม.) (+ สูงกว่า / - ต่ำกว่า)
						(ลบ.ม./วินาที)	%		ระดับน้ำ (ม.รทก.)	วัน/เดือน/ปี	ปริมาณน้ำ (ลบ.ม./วินาที)	วัน/เดือน/ปี	
X1	จิ่งหง (ท้ายเขื่อนจิ่งหง) ประเทศจีน	549.20	533.34	537.20	N/A	2,330	21%	11,000	N/A	N/A	N/A	N/A	N/A
1	เชียงแสน จ.เชียงราย	369.91	353.65	360.54	3.43	2,870	14%	19,800	369.97	13 ต.ค. 2549	29,300	13 ต.ค. 2549	-9.43
X2	หลวงพระบาง (สปป.ลาว)	285.20	265.74	276.77	9.57	N/A	N/A	18,885	289.50	2 ก.ย. 2509	28,838	2 ก.ย. 2509	-12.74
2	เชียงคาน จ.เลย	210.12	193.91	200.09	5.97	3,140	17%	18,700	210.88	14 ส.ค. 2551	36,700	14 ส.ค. 2551	-10.79
3	หนองคาย	165.85	149.21	156.05	2.40	2,920	17%	17,400	165.18	15 ส.ค. 2521	23,200	15 ส.ค. 2521	-9.13
4	นครพนม	144.68	123.24	135.19	2.51	3,940	15%	27,100	146.02	23 ส.ค. 2548	34,500	23 ส.ค. 2548	-10.83
5	มุกดาหาร	136.72	120.30	127.09	2.87	4,630	13%	35,800	135.17	17 ส.ค. 2544	36,800	17 ส.ค. 2544	-8.08
6	โขงเจียม จ.อุบลราชธานี	103.530	60.84	92.38	3.35	4,420	12%	37,400	106.87	16 ส.ค. 2521	56,000	16 ส.ค. 2521	-14.49

กราฟแสดงการเปลี่ยนแปลงระดับน้ำในช่วง 7 วัน



หมายเหตุ: N/A = Not Available , X1 คือ สถานีวัดน้ำของจีน, X2 คือ สถานีวัดน้ำ ของ สปป.ลาว ซึ่งได้รับข้อมูลผ่านคณะกรรมการบริหารแม่น้ำโขง (Mekong River Commission: MRC)

รายละเอียดเพิ่มเติม [https://dwr.go.th/situation.php?category\\_id=76](https://dwr.go.th/situation.php?category_id=76)

ข้อมูลอุทกวิทยาแม่น้ำโขง

วันที่รายงาน 3 มิถุนายน 2569 เวลา 7.00 น.



กองวิจัย พัฒนาและอุทกวิทยา กรมทรัพยากรน้ำ  
กระทรวงทรัพยากรธรรมชาติและสิ่งแวดล้อม

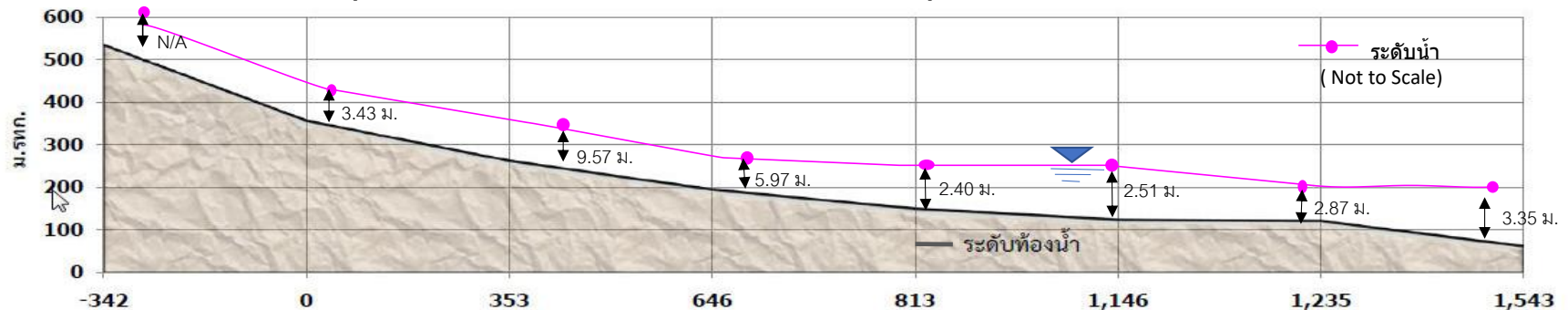
วันที่	สถานีจิ่งหง (จีน)		เชียงแสน		หลวงพระบาง (ลาว)		เชียงคาน		หนองคาย		นครพนม		มุกดาหาร		โขงเจียม	
	ระดับน้ำ	ปริมาณน้ำ	ระดับน้ำ	ปริมาณน้ำ	ระดับน้ำ	ปริมาณน้ำ	ระดับน้ำ	ปริมาณน้ำ	ระดับน้ำ	ปริมาณน้ำ	ระดับน้ำ	ปริมาณน้ำ	ระดับน้ำ	ปริมาณน้ำ	ระดับน้ำ	ปริมาณน้ำ
28 พ.ค. 69	536.90	2,070	2.34	1,810	9.08	N/A	5.20	2,520	2.18	2,730	3.17	5,010	3.55	5,830	4.10	5,750
29 พ.ค. 69	536.85	2,030	2.74	2,190	8.96	N/A	5.18	2,500	2.12	2,670	3.00	4,720	3.27	5,320	3.95	5,470
30 พ.ค. 69	537.42	2,520	2.92	2,360	9.08	N/A	5.28	2,580	2.01	2,580	2.83	4,440	3.30	5,380	3.80	5,200
31 พ.ค. 69	537.10	2,240	3.09	2,530	9.08	N/A	5.17	2,490	2.12	2,670	2.74	4,300	3.18	5,160	3.73	5,080
1 มิ.ย. 69	537.21	2,340	3.34	2,780	9.30	N/A	5.50	2,750	2.08	2,640	2.67	4,190	2.98	4,820	3.57	4,800
2 มิ.ย. 69	537.22	2,340	3.53	2,970	9.41	N/A	5.73	2,940	2.14	2,690	2.58	4,050	2.95	4,770	3.46	4,610
3 มิ.ย. 69	537.20	2,330	3.43	2,870	9.57	N/A	5.97	3,140	2.40	2,920	2.51	3,940	2.87	4,630	3.35	4,420

หมายเหตุ

ระดับน้ำสถานีจิ่งหง หน่วยเป็น ม.รทก., ระดับน้ำสถานีอื่น ๆ หน่วยเป็น ม. ปริมาณน้ำ หน่วยเป็น ลูกบาศก์เมตร/วินาที

ปริมาณน้ำสถานีจิ่งหง (จีน) ใช้ข้อมูลจาก <http://www.tnmc-is.org>

สถานีหลวงพระบาง (ลาว) ใช้ข้อมูลจาก [https://ffw.mrcmekong.org/bulletin\\_wet.php](https://ffw.mrcmekong.org/bulletin_wet.php)



ชื่อสถานี : จิ่งหง	เชียงแสน	หลวงพระบาง	เชียงคาน	หนองคาย	นครพนม	มุกดาหาร	โขงเจียม
ระยะทาง	342 กม.	353 กม.	293 กม.	167 กม.	333 กม.	89 กม.	308 กม.
ระยะทางสะสม 0	342	695	988	1,155	1,488	1,577	1,885
ความลาดชัน	1:1,925	1:3,748	1:4,336	1:3,736	1:12,822	1:30,272	1:5,180
ฤดูฝนน้ำเดินทาง	18 ชม.	20 ชม.	20 ชม.	10 ชม.	2 วัน 10 ชม.	16 ชม.	1 วัน 13 ชม.
เวลาสะสม	18 ชม.	1 วัน 14 ชม.	2 วัน 10 ชม.	2 วัน 20 ชม.	5 วัน 6 ชม.	5 วัน 22 ชม.	7 วัน 11 ชม.
ฤดูแล้งน้ำเดินทาง	1 วัน	3 วัน	3 วัน	2 วัน	3 วัน	1 วัน	2 วัน
เวลาสะสม 0	1 วัน	4 วัน	7 วัน	9 วัน	12 วัน	13 วัน	15 วัน
ความเร็วน้ำ(ม./วินาที)	4	1.4	1.1	1	1.3	1	1.8
ความเร็วน้ำ(กม./ชม)	15	5	4	3.5	5	4	6