



# กรมทรัพยากรน้ำ

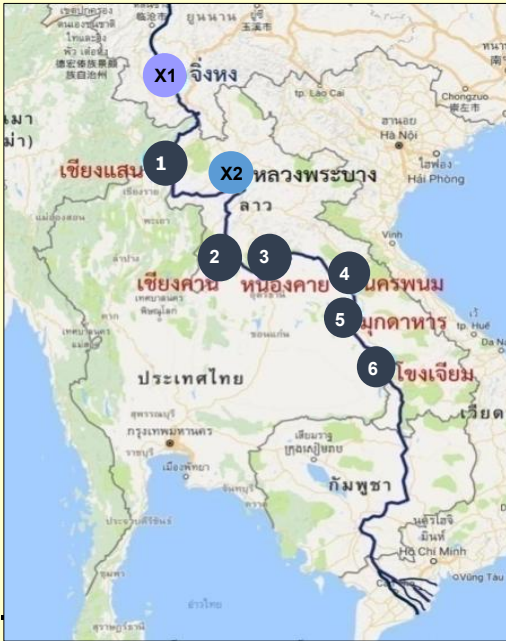
กระทรวงทรัพยากรธรรมชาติและสิ่งแวดล้อม  
กองวิจัย พัฒนาและอุทกวิทยา



สถานการณ์น้ำแม่น้ำโขงวันที่ 6 มิถุนายน 2569 เวลา 07.00 น.

ระดับน้ำทุกสถานี ต่ำกว่าค่าปกติ

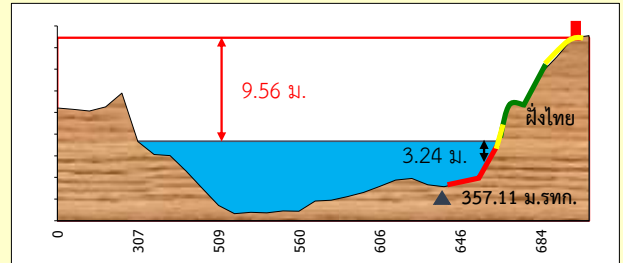
น้ำท่าอยู่ในเกณฑ์น้ำปกติ และน้ำน้อยเฝ้าระวัง



ค่าระดับน้ำเปลี่ยนแปลง (ม.)			
สถานี	5 มิ.ย. 69	6 มิ.ย. 69	เปลี่ยนแปลง
เชียงแสน	3.27	3.24	▼ -0.03
เชียงคาน	6.46	6.60	▲ 0.14
หนองคาย	2.85	3.08	▲ 0.23
นครพนม	2.53	2.83	▲ 0.30
มุกดาหาร	2.82	2.90	▲ 0.08
โขงเจียม	3.18	3.14	▼ -0.04

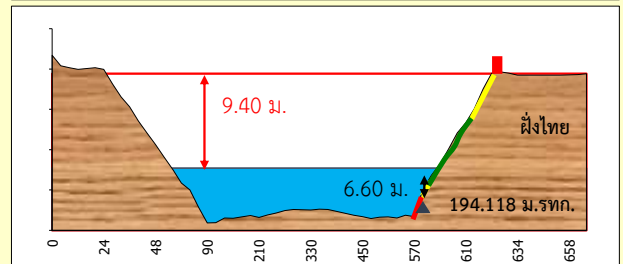
## 1 เชียงแสน

น้ำน้อยเฝ้าระวัง  
แนวโน้มทรงตัว



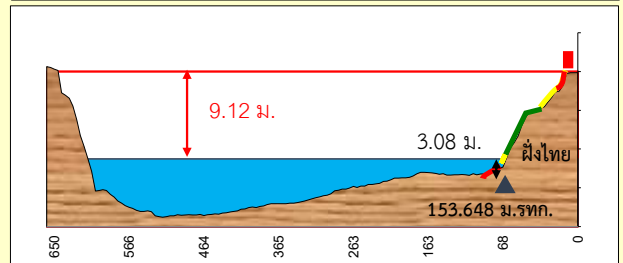
## 2 เชียงคาน

น้ำปกติ  
แนวโน้มเพิ่มขึ้น



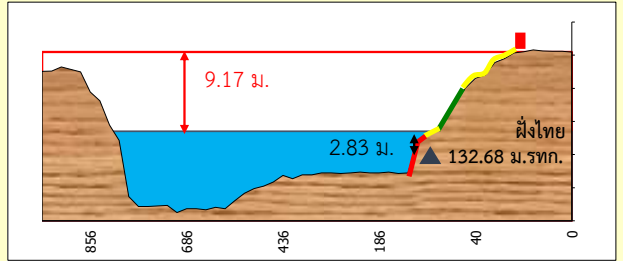
## 3 หนองคาย

น้ำน้อยเฝ้าระวัง  
แนวโน้มเพิ่มขึ้น

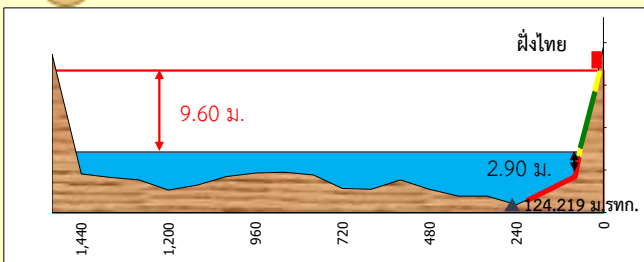


## 4 นครพนม

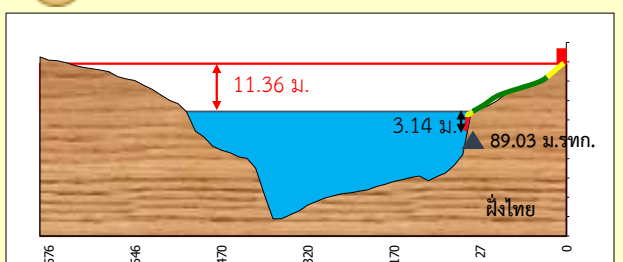
น้ำน้อยเฝ้าระวัง  
แนวโน้มเพิ่มขึ้น



## 5 มุกดาหาร น้ำน้อยเฝ้าระวัง แนวโน้มเพิ่มขึ้น



## 6 โขงเจียม น้ำน้อยเฝ้าระวัง แนวโน้มทรงตัว



หมายเหตุ ● ปกติ ● เฝ้าระวัง ● วิกฤต

เว็บไซต์ [https://dwr.go.th/situation.php?category\\_id=76](https://dwr.go.th/situation.php?category_id=76)

มุ่งผลสัมฤทธิ์ จิตบริการ ประสาน สามัคคี

รายงานสถานการณ์น้ำแม่น้ำโขง

วันที่รายงาน

6 มิถุนายน 2569

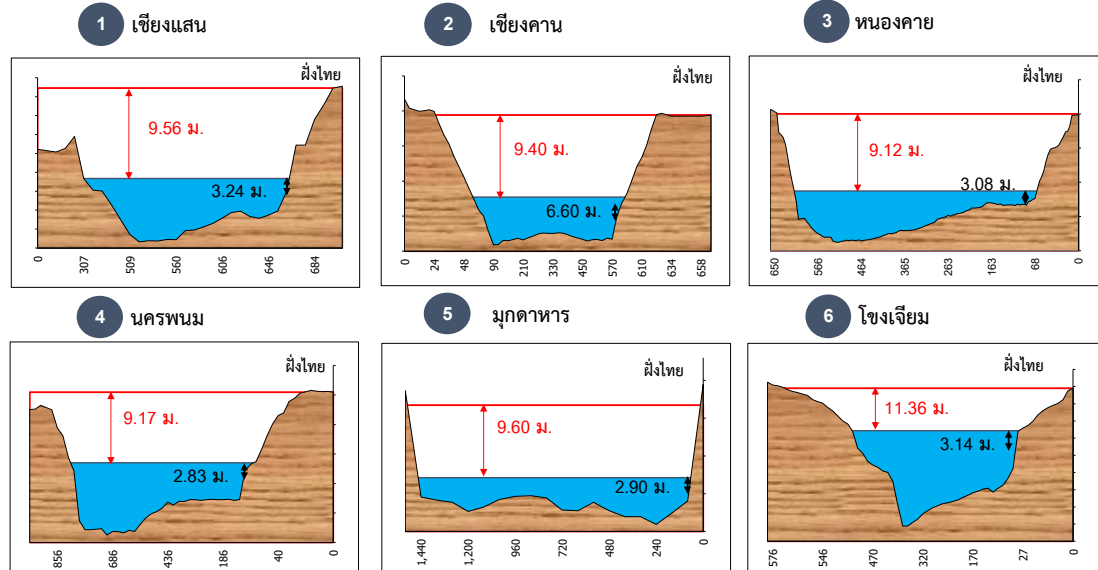
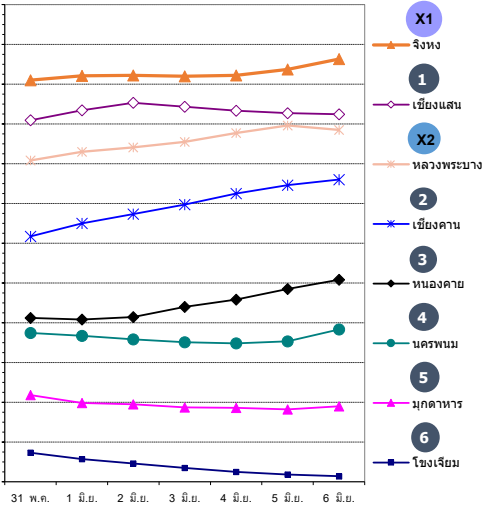
เวลา 7.00 น.



กองวิจัย พัฒนาและอุทกวิทยา กรมทรัพยากรน้ำ  
กระทรวงทรัพยากรธรรมชาติและสิ่งแวดล้อม

ที่	สถานีอุทกวิทยา	ระดับตลิ่ง (ม.รทก.)	ระดับ ท้องน้ำต่ำสุด (ม.รทก.)	ระดับน้ำ ปัจจุบัน (ม.รทก.)	ระดับน้ำ (ม.)	ปริมาณน้ำปัจจุบัน		ความจุ ที่สถานีวัดน้ำ (ลบ.ม./วินาที)	ระดับน้ำ และ ปริมาณน้ำสูงสุดในอดีต				เทียบกับระดับน้ำสูงสุด (ม.) (+ สูงกว่า / - ต่ำกว่า)
						(ลบ.ม./วินาที)	%		ระดับน้ำ (ม.รทก.)	วัน/เดือน/ปี	ปริมาณน้ำ (ลบ.ม./วินาที)	วัน/เดือน/ปี	
X1	จิ่งหง (ท้ายเขื่อนจิ่งหง) ประเทศจีน	549.20	533.34	537.63	N/A	2,700	25%	11,000	N/A	N/A	N/A	N/A	N/A
1	เชียงแสน จ.เชียงราย	369.91	353.65	360.35	3.24	2,680	14%	19,800	369.97	13 ต.ค. 2549	29,300	13 ต.ค. 2549	-9.62
X2	หลวงพระบาง (สปป.ลาว)	285.20	265.74	277.05	9.85	N/A	N/A	18,885	289.50	2 ก.ย. 2509	28,838	2 ก.ย. 2509	-12.46
2	เชียงคาน จ.เลย	210.12	193.91	200.72	6.60	3,700	20%	18,700	210.88	14 ส.ค. 2551	36,700	14 ส.ค. 2551	-10.16
3	หนองคาย	165.85	149.21	156.73	3.08	3,530	20%	17,400	165.18	15 ส.ค. 2521	23,200	15 ส.ค. 2521	-8.45
4	นครพนม	144.68	123.24	135.51	2.83	4,440	16%	27,100	146.02	23 ส.ค. 2548	34,500	23 ส.ค. 2548	-10.51
5	มุกดาหาร	136.72	120.30	127.12	2.90	4,680	13%	35,800	135.17	17 ส.ค. 2544	36,800	17 ส.ค. 2544	-8.05
6	โขงเจียม จ.อุบลราชธานี	103.530	60.84	92.17	3.14	4,080	11%	37,400	106.87	16 ส.ค. 2521	56,000	16 ส.ค. 2521	-14.70

กราฟแสดงการเปลี่ยนแปลงระดับน้ำในช่วง 7 วัน



หมายเหตุ: N/A = Not Available , X1 คือ สถานีวัดน้ำของจีน, X2 คือ สถานีวัดน้ำ ของ สปป.ลาว ซึ่งได้รับข้อมูลผ่านคณะกรรมการบริหารแม่น้ำโขง (Mekong River Commission: MRC)

รายละเอียดเพิ่มเติม [https://dwr.go.th/situation.php?category\\_id=76](https://dwr.go.th/situation.php?category_id=76)

ข้อมูลอุทกวิทยาแม่น้ำโขง

วันที่รายงาน 6 มิถุนายน 2569 เวลา 7.00 น.



กองวิจัย พัฒนาและอุทกวิทยา กรมทรัพยากรน้ำ  
กระทรวงทรัพยากรธรรมชาติและสิ่งแวดล้อม

วันที่	สถานีจิ่งหง (จีน)		เชียงแสน		หลวงพระบาง (ลาว)		เชียงคาน		หนองคาย		นครพนม		มุกดาหาร		โขงเจียม	
	ระดับน้ำ	ปริมาณน้ำ	ระดับน้ำ	ปริมาณน้ำ	ระดับน้ำ	ปริมาณน้ำ	ระดับน้ำ	ปริมาณน้ำ	ระดับน้ำ	ปริมาณน้ำ	ระดับน้ำ	ปริมาณน้ำ	ระดับน้ำ	ปริมาณน้ำ	ระดับน้ำ	ปริมาณน้ำ
31 พ.ค. 69	537.10	2,240	3.09	2,530	9.08	N/A	5.17	2,490	2.12	2,670	2.74	4,300	3.18	5,160	3.73	5,080
1 มิ.ย. 69	537.21	2,340	3.34	2,780	9.30	N/A	5.50	2,750	2.08	2,640	2.67	4,190	2.98	4,820	3.57	4,800
2 มิ.ย. 69	537.22	2,340	3.53	2,970	9.41	N/A	5.73	2,940	2.14	2,690	2.58	4,050	2.95	4,770	3.46	4,610
3 มิ.ย. 69	537.20	2,330	3.43	2,870	9.55	N/A	5.97	3,140	2.40	2,920	2.51	3,940	2.87	4,630	3.35	4,420
4 มิ.ย. 69	537.22	2,340	3.33	2,770	9.77	N/A	6.25	3,380	2.58	3,080	2.48	3,890	2.86	4,620	3.25	4,260
5 มิ.ย. 69	537.37	2,470	3.27	2,710	9.96	N/A	6.46	3,570	2.85	3,320	2.53	3,970	2.82	4,550	3.18	4,140
6 มิ.ย. 69	537.63	2,700	3.24	2,680	9.85	N/A	6.60	3,700	3.08	3,530	2.83	4,440	2.90	4,680	3.14	4,080

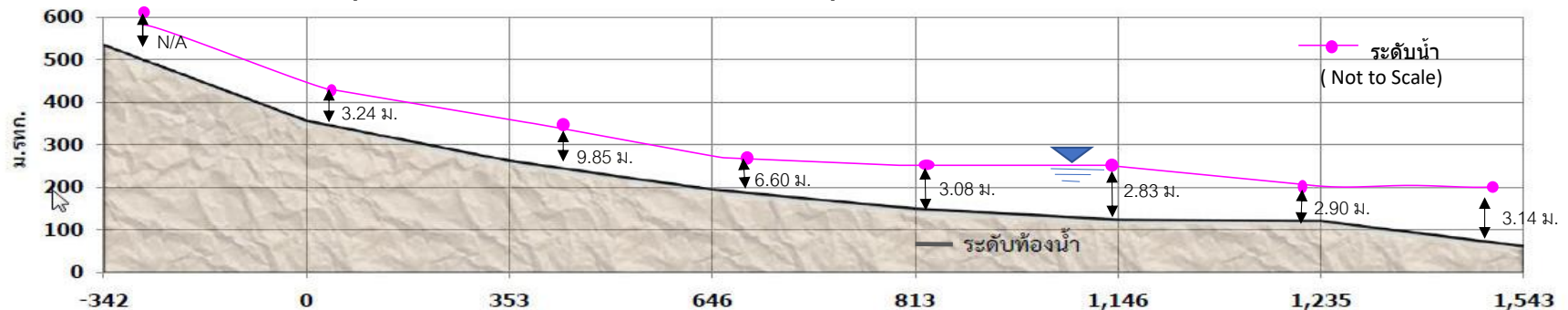
หมายเหตุ

ระดับน้ำสถานีจิ่งหง หน่วยเป็น ม.รทก., ระดับน้ำสถานีอื่น ๆ หน่วยเป็น ม. ปริมาณน้ำ หน่วยเป็น ลูกบาศก์เมตร/วินาที

ค่าเพิ่มขึ้น

ปริมาณน้ำสถานีจิ่งหง (จีน) ใช้ข้อมูลจาก <http://www.tnmc-is.org>

สถานีหลวงพระบาง (ลาว) ใช้ข้อมูลจาก [https://ffw.mrcmekong.org/bulletin\\_wet.php](https://ffw.mrcmekong.org/bulletin_wet.php)



ชื่อสถานี : จิ่งหง      เชียงแสน      หลวงพระบาง      เชียงคาน      หนองคาย      นครพนม      มุกดาหาร      โขงเจียม

ระยะทาง      342 กม.      353 กม.      293 กม.      167 กม.      333 กม.      89 กม.      308 กม.

ระยะทางสะสม 0      342      695      988      1,155      1,488      1,577      1,885

ความลาดชัน      1:1,925      1:3,748      1:4,336      1:3,736      1:12,822      1:30,272      1:5,180

ฤดูฝนน้ำเดินทาง      18 ชม.      20 ชม.      20 ชม.      10 ชม.      2 วัน 10 ชม.      16 ชม.      1 วัน 13 ชม.

เวลาสะสม      18 ชม.      1 วัน 14 ชม.      2 วัน 10 ชม.      2 วัน 20 ชม.      5 วัน 6 ชม.      5 วัน 22 ชม.      7 วัน 11 ชม.

ฤดูแล้งน้ำเดินทาง      1 วัน      3 วัน      3 วัน      2 วัน      3 วัน      1 วัน      2 วัน

เวลาสะสม 0      1 วัน      4 วัน      7 วัน      9 วัน      12 วัน      13 วัน      15 วัน

ความเร็วน้ำ(ม./วินาที)      4      1.4      1.1      1      1.3      1      1.8

ความเร็วน้ำ(กม./ชม)      15      5      4      3.5      5      4      6